

貝萊德ESG社會責任多元資產基金 (原名「貝萊德社會責任多元資產基金」) (基金之配息來源可能為本金)

ESG 加值，多元資產再進化

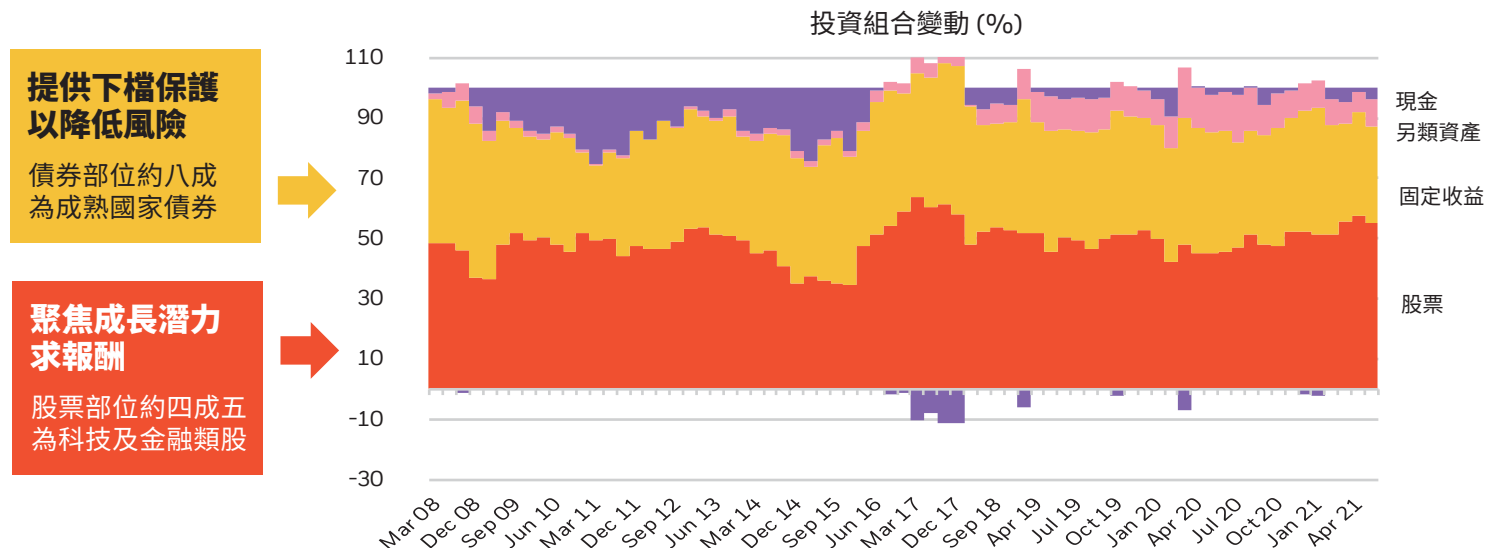
- 種植ESG因子，進化多元資產
- 不畏市場波動，力求綻放投資潛力
- 協助您一手掌握投資收益



為什麼要配置多元資產基金？

多元資產基金，靈活調整投資組合

以本基金為例，靈活配置股票、債券、指數期貨與另類資產等，隨時調整投資組合配置，追求報酬最大化的機會。



資料來源：貝萊德。資料截至 2021 年 5 月 31 日。基金為主動式管理基金，其投資分布會隨市場變化而調整。由於四捨五入所致，總額可能不等於 100%。

為什麼要加值ESG 進化多元資產基金？

1 打破傳統思維，ESG 讓多元資產如虎添翼

傳統方法 無法比較 XY 公司

	X公司	Y公司
獲利穩定	10% 成長率	10% 成長率
股利率	6%	6%
市占率	10%	10%

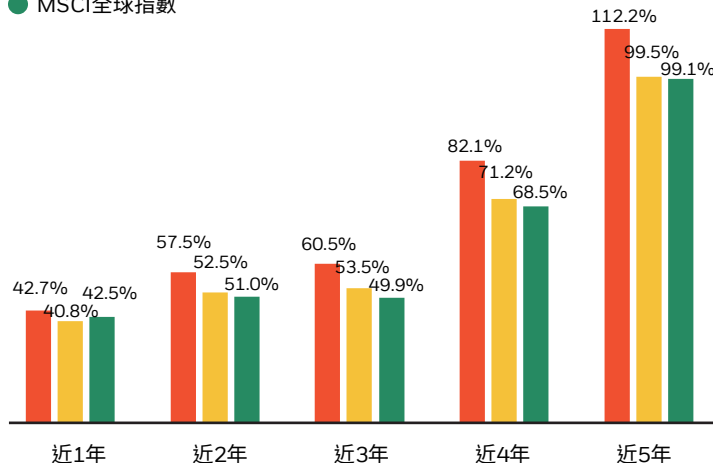
透過ESG分析 得出X公司優於Y公司

	X公司	Y公司
員工滿意度	✓	✗
資訊安全性	✓	✗
重視法令遵行	✓	✗

2 ESG 評分較高的股票報酬率有機會較高

ESG 股票指數與傳統股票指數累積報酬率

- MSCI全球SRI指數(主要投資於各產業ESG評分前25%的公司)
- MSCI全球ESG Leaders指數(主要投資於各產業ESG評分前50%的公司)
- MSCI全球指數



資料來源：貝萊德，Bloomberg，MSCI ACWI SRI Gross Total Return USD Index，MSCI ACWI ESG Leaders Gross Total Return USD Index，MSCI ACWI Gross Total Return USD Index；資料截至 2021 年 5 月 31 日。指數報酬率非指基金報酬率，投資人不可直接投資該指數。

投資流程三步驟打造100%ESG投資組合

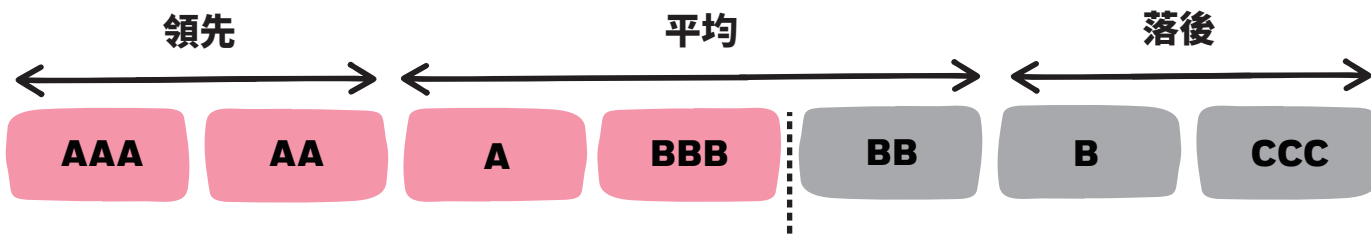
去蕪：排除不好的

排除 10 個具爭議性產業與違反聯合國全球盟約之標的。

爭議武器、溫室燃煤、一般武器、菸草、酒類、賭博、核能、武裝平民、成人娛樂、油沙開採、聯合國全球盟約違規對象

存菁：只選較好的

提高投資組合的韌性，同時鼓勵 ESG 表現較佳的企業。*



特別好的再加碼

透過 ESG 主題式投資組合分散風險，同時創造影響力。



符合聯合國
永續發展目標 (UN SDGs)



· 創新農業
· 水與廢棄物處理
· 回收



· 氣候變化
· 再生能源
· 汙染管控

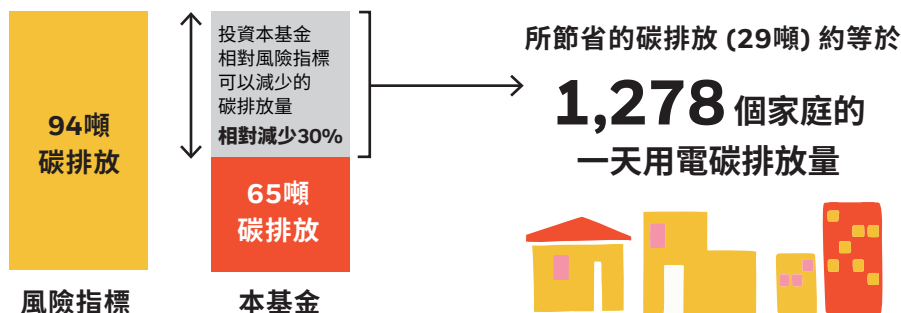
資料來源：貝萊德，*ESG 評級由 MSCI 決定。資料截至 2021 年 5 月 31 日。

投資本基金，追求利人與利己

利人：投資本基金，真的可以愛地球！

假設投資 100 萬美元在風險指標上約帶來 94 噸的碳排放，但同一筆金額投資在本基金將只有 65 噸的碳排放。省下來的 29 噸碳排放約等於 1,278 個家庭一天用電的碳排放量，不同的選擇為地球帶來不一影響。

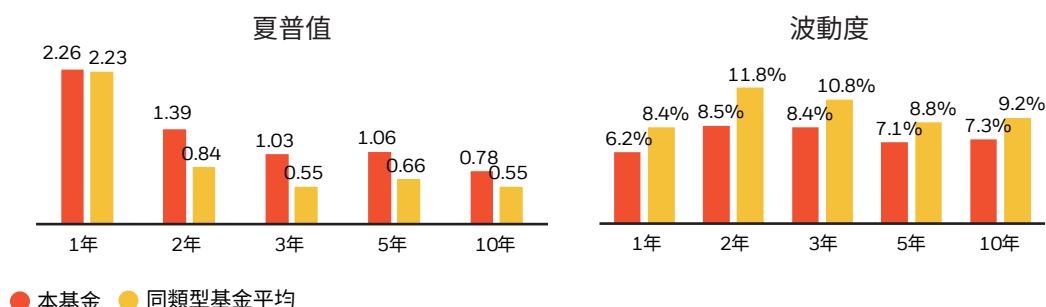
資料來源：貝萊德，EPA。資料截至 2021 年 5 月 31 日。** 風險指標為 50% 摩根士丹利世界指數與 50% 富時世界政府債券歐元避險指數



利己：本基金具較高夏普值及較低波動度，CP 值較高

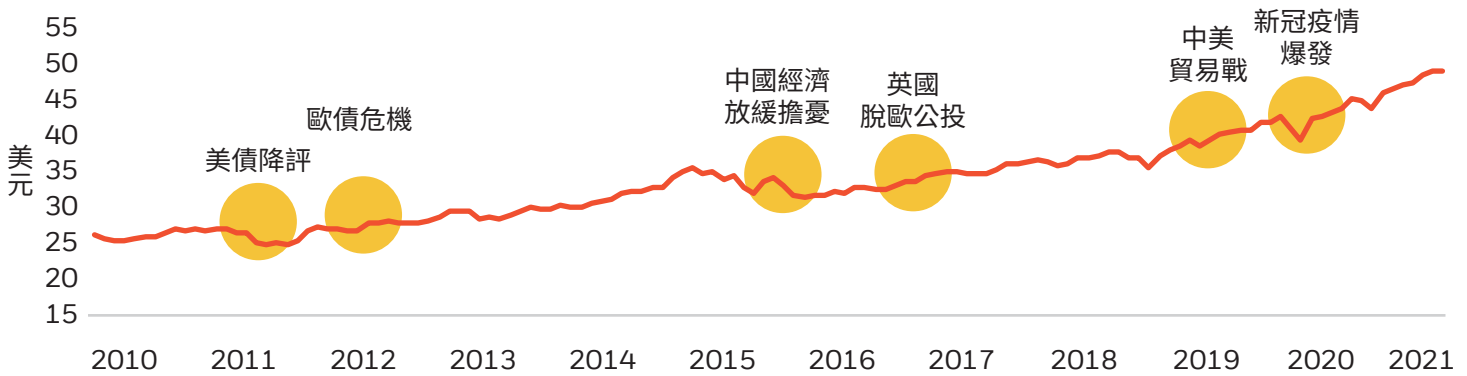
夏普值指承受每單位風險時所能創造的報酬表現，概念跟購物時考量的「CP 值」非常相似。

相較晨星同類型基金，本基金的夏普值與波動度相對出色！



資料來源：貝萊德，晨星；資料截至 2021 年 5 月 31 日；同類型基金，台灣核備之 EAA OE USD Moderate Allocation。

基金淨值走勢與報酬率



	1年	2年	3年	5年	10年
本基金報酬率 (%)	14.8	27.7	33.4	52.1	81.6
同類型基金平均報酬率 (%)	20.3	21.9	22.0	39.5	67.4
四分位排名	4	1	1	1	1

資料來源：貝萊德，晨星，資料截至 2021 年 5 月 31 日；同類型基金，台灣核備之 EAA OE USD Moderate Allocation。累積績效以 A2 避險美元累積股份為例，該類股成立日為 2010/4/16。按原幣資產淨值計算，將配息再作投資，已扣除基金應負擔之相關費用。投資涉及風險，基金過去績效不代表其未來表現，亦不保證基金最低投資收益。四分位排名是以百分位排名大於 0 且小於等於 25 為第一區間，大於 25 且小於等於 50 為第二區間，以此類推。

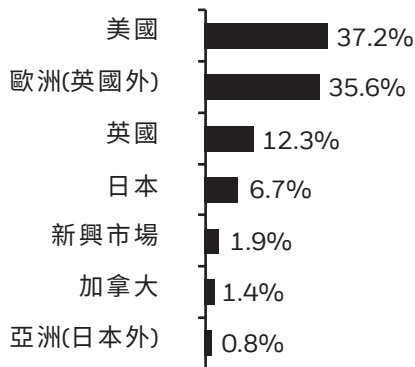
除了累積股份，還提供每月穩定配息股份 (A8 美元避險)

月份	每單位配息金額	當月年化配息率	當月配息率	當月報酬率(含息)	基金名稱	貝萊德 ESG 社會責任多元資產基金 (原名為貝萊德社會責任多元資產基金)(基金之配息來源可能為本金)
2021年5月	0.016500	1.75%	0.15%	0.15%	晨星評等	★★★★★
2021年4月	0.019000	2.02%	0.17%	1.07%	基金成立日期	1999年1月4日
2021年3月	0.019000	2.05%	0.17%	2.57%	基金經理人	Jason Byrom/Conan McKenzie
2021年2月	0.019000	2.07%	0.17%	0.54%	基金總值	2,753 百萬歐元
2021年1月	0.023500	2.58%	0.22%	0.87%	股份類別	A2 歐元 · A2 美元避險/澳幣避險/南非幣避險 · A8 美元避險(月配息股份)
2020年12月	0.023500	2.61%	0.22%	1.16%		

資料來源：貝萊德，晨星；資料截至 2021 年 5 月 31 日。當月年化配息率 (%)：每單位配息金額 ÷ 除息日前一日之淨值 *12 個月 *100%；當月配息率 (%)：每單位配息金額 ÷ 除息日前一日之淨值 *100%；當月報酬率(含息)是含該收益分配期間所分配之收益之總報酬率。當月年化配息率為估計值，僅供投資人參考，不得作為投資依據。本基金 A2 歐元股份之晨星分類為歐元平衡型股債混合 - 全球，晨星基金績效綜合星號評等：為至少有 36 個月報酬率數據的基金，分別計算 3 年、5 年和 10 年的星等評級，再以此三個不同年期的評級結果，加權計算出該基金的綜合評級。

投資組合一覽

投資組合之國家配置



股票
55.3%

固定收益
32.0%

另類資產
與現金
12.8%

股票之產業配置	比重	固定收益之資產類別	比重	S&P信評
科技	12.9%	政府公債	26.09%	AA-
金融	9.62%	- 美國政府公債	7.62%	AA+
工業	8.71%	- 已開發國家政府債	17.37%	A+
非必需消費	7.49%	- 新興市場政府債	1.06%	A
醫療保健	5.69%	- 其他	0.04%	AAA
必需消費	4.51%	高收益債	2%	BB-
原物料	2.29%	新興市場債	0.42%	
房地產	1.54%	投資級公司債	1.52%	BBB+
公用事業	1.08%	其他	1.94%	
能源	0.78%	總計	31.96%	A+
電信	0.65%			
總計	55.3%			

資料來源：貝萊德，資料截至 2021 年 5 月 31 日，投資配置會隨市場變化而調整。備註：* 本基金之信用評等計算係以資料截止日之固定收益部位市值佔比加權平均計算而得 (含 NR)。本基金之固定收益部位信用評等揭露，使用標準普爾 (S&P) 信用評等計算本債券部位之平均信用評等。各評等債券占本基金相關比重如下：AAA(4.06%)，AA+(8.03%)，AA(2.81%)，AA-(0.24%)，A+(3.95%)，A(1.25%)，A-(0.46%)，BBB+(1.03%)，BBB(4.76%)，BBB-(0.11%)，BB+(0.06%)，BB(0.05%)，BB-(2.01%)，NR(3.14%)。



LINE

加入貝萊德官方帳號

可立即獲得 ESG 投資懶人包，並且不定期收到市場評論、基金報告和配息提醒等重要基金資訊。

貝萊德證券投資信託股份有限公司獨立經營管理。臺北市信義區松仁路 100 號 28 樓，電話：0223261600。本文所載之任何意見，反映本公司資料製作當時情況之判斷，可能因其後的市場變化而調整。投資人不應視為投資決策依據或投資建議。基金經管會核准或同意生效，惟不表示絕無風險。基金經理公司以往之經理績效不保證基金之最低投資收益；基金經理公司除盡善良管理人之注意義務外，不負責基金之盈虧，亦不保證最低之收益，投資人申購前應詳閱基金公開說明書。本文提及之經濟走勢預測不必然代表本基金之績效，基金投資風險請詳閱基金公開說明書或投資人須知。有關基金應負擔之費用(境外基金含分銷費用)已揭露於基金之公開說明書或投資人須知中。投資人可至公開資訊觀測站 (<http://mops.twse.com.tw>) 或境外基金資訊觀測站 (<http://www.fundclear.com.tw>) 中查詢。投資新興市場可能比投資已開發國家有較大的價格波動及流動性較低的風險；其他風險可能包含必須承受較大的政治或經濟不穩定、匯率波動、不同法規結構及會計體系間的差異、因國家政策而限制機會及承受較大投資成本的風險。當該基金投資地區包含中國大陸及香港，投資人須留意中國市場之特定政治、經濟與市場等投資風險。依金管會規定，目前直接投資大陸證券市場之有價證券以掛牌上市有價證券及銀行間債券市場為限且不得超過境外基金資產淨值之 20%。(穩定) 配息股份，基金的配息可能由基金的收益或本金中支付。任何涉及由本金支出的部分，可能導致原始投資金額減損；且基金進行配息前未先扣除應負擔之相關費用。在未扣除費用之下支付股息，可產生更多可分配的收入。然而，從本金支付的股息可能等於投資人獲得部分原始投資金額回報或資本收益。所有支付股息均會導致股份於除息日的每股資產淨值立即減少。有關基金由本金支付配息之配息組成項目表已揭露於貝萊德網站，投資人可至 <https://www.blackrock.com/tw> 查詢。收益分配金額由經理公司或基金董事決定，並預計定期檢視收益分配水準。惟如經理公司或基金董事認為有必要(如市況變化足以對相關基金造成影響等)則可隨時修正收益分配金額，故每次分配之金額並非一定相同。投資人因不同時間進場，將有不同之投資績效，過去之績效亦不代表未來績效之保證。© 2021 BlackRock, Inc. 版權所有。任何其他商標均屬其各自之所有人。