

BGF Global Allocation Fund

A4 Euro

BlackRock Global Funds

O Desempenho, a Discriminação da Carteira e as informações dos Activos Líquidos referem-se à data de: 31 mai.. 2026. Todos os outros dados a data de: 09 jun.. 2026.

O presente documento constitui um elemento de promoção comercial. Para investidores do Portugal. Antes de investir, os investidores devem ler o KIID/documento PRIIP e o prospeto e consultar a lista completa de riscos dos fundos no prospeto.

RESUMO DO FUNDO

- O Fundo visa maximizar o retorno do investimento através de uma combinação de aumento do capital e rendimento dos ativos do Fundo.
- O Fundo investe globalmente pelo menos 70% do total dos seus ativos em valores mobiliários representativos de capital próprio (p. ex., ações) e valores mobiliários de rendimento fixo (RF) em condições normais de mercado. Os valores mobiliários de RF incluem obrigações e instrumentos do mercado monetário (ou seja, valores mobiliários de dívida com vencimento a curto prazo). Também pode deter depósitos e numerário.
- Sujeito ao referido acima, as classes de ativos e a medida em que o Fundo é investido nestas poderão variar sem limites, consoante as condições do mercado.

INDICADOR DE RISCO

Menor risco

Resultados potencialmente mais reduzidos

Maior risco

Resultados potencialmente mais elevados



CAPITAL EM RISCO: O valor investido e seus rendimentos podem sofrer reduções ou aumentos e não são garantidos. Investidores podem não reaver o montante originalmente investido.

PRINCIPAIS RISCOS:

- O risco de crédito, as alterações das taxas de juro e/ou os incumprimentos de emitentes terão um impacto significativo nos resultados dos títulos de rendimento fixo. As revisões em baixa das notações de crédito, potenciais ou efetivas, podem aumentar o nível de risco.
- Os movimentos diários dos mercados de ações, influenciados por fatores como as notícias políticas e económicas, os resultados das empresas e acontecimentos importantes da vida das empresas, podem afetar o valor das ações e dos títulos convertíveis em ações.
- Os derivados poderão ser altamente sensíveis às variações de valor do ativo subjacente e podem potenciar as perdas e os ganhos, o que se traduz em variações mais acentuadas do valor do Fundo. O impacto no Fundo pode ser superior sempre que os derivados sejam utilizados de forma alargada ou complexa.
- Risco de contraparte: a insolvência de quaisquer instituições prestadoras de serviços, tais como a custódia de ativos ou a atuação como contraparte de derivados ou outros instrumentos, pode expor o Fundo a perdas financeiras.
- Risco de crédito: o emitente de um activo financeiro detido pelo Fundo pode não pagar o rendimento do capital ou proceder ao reembolso do capital ao Fundo, no respectivo vencimento.
- Risco de liquidez: Menor liquidez significa que não há compradores ou vendedores suficientes para o Fundo vender ou comprar investimentos de imediato.

CLASSIFICAÇÕES**



CARACTERÍSTICAS CHAVE

Restritivo¹¹: 36% SNP500EUR / 24% FTWXUS-EUR / ML5YREUR Index (EUR)

Comparador¹²: FTSE World Price EUR index (EUR)

Comparador¹³: FTSE World Government Bond Index (EUR)

Classe de ativos: Multi-ativos

Data do Início do Fundo: 03 jan.. 1997

Data de lançamento da classe de ações: 19 jan.. 2009

Moeda de classe de acção: EUR

Valor líquido de inventário do fundo (M): 18,899.33 USD

Categoria Morningstar: USD Moderate Allocation

Classificação SFDR: Outro

Domicílio: Luxemburgo

ISIN: LU0408221512

Utilização da Renda: Distribuição

Sociedade Gestora: BlackRock (Luxembourg) S.A.

Orientado por Analistas %ⁱ: 100.00%

Cobertura de Dados %ⁱⁱ: 100.00%

COMISSÕES E DESPESAS

Comissão de Gestão Anual: 1.50%

Custo corrente: 1.78%

Taxa de performance: 0.00%

INFORMAÇÕES DE TRANSAÇÃO

Liquidação: Data de transacção + 3 dias

Frequência de negociação: Base de determinação de preços diários e futuros

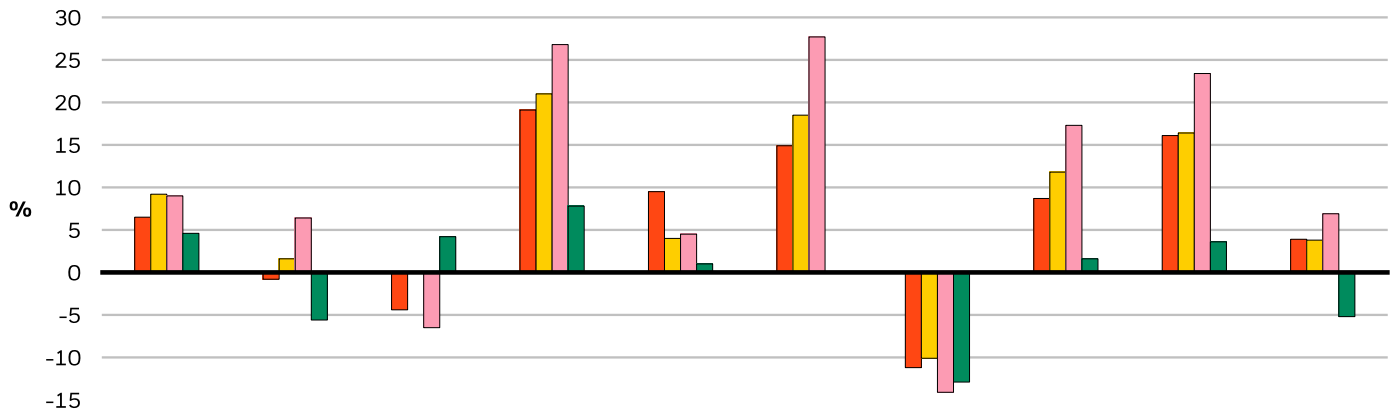
GESTÃO DE PORTEFÓLIO

Rick Rieder

Russ Koesterich

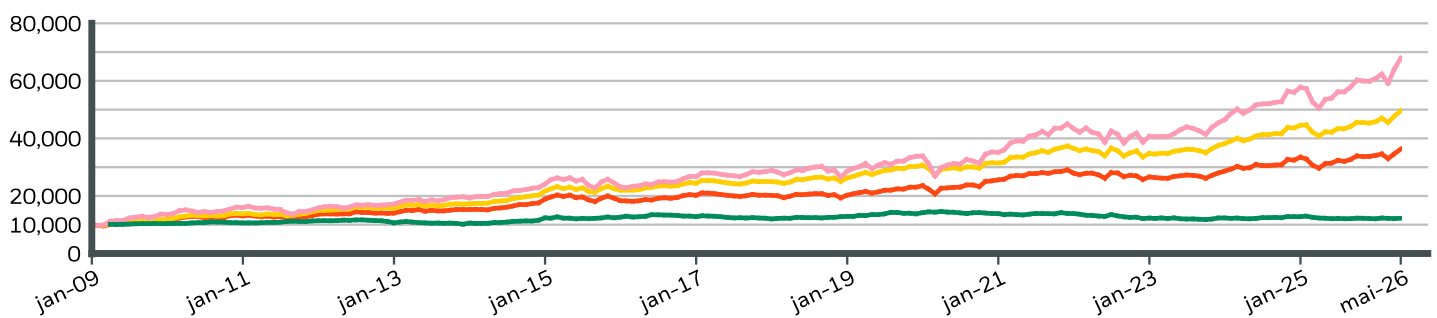
Para informações mais detalhadas, consulte o Glossário.

DESEMPENHO DO ANO



	2016	2017	2018	2019	2020	2021	2022	2023	2024	2025
Classe do fundo	6.53	-0.76	-4.44	19.06	9.48	14.95	-11.23	8.65	16.09	3.87
Restritivo ¹¹	9.23	1.62	0.13	20.98	3.98	18.49	-10.06	11.78	16.38	3.84
Comparador ¹²	8.98	6.39	-6.50	26.82	4.47	27.72	-14.09	17.34	23.43	6.86
Comparador ¹³	4.64	-5.58	4.16	7.85	1.01	0.09	-12.91	1.62	3.62	-5.18

CRESCIMENTO HIPOTÉTICO DE 10.000 EUR DESDE O LANÇAMENTO



RENDIBILIDADE ACUMULADA E ANUAL

	ACUMULADO (%)					ANUALIZADO (% p.a.)		
	1m	3m	6m	YTD	1 Ano	3 Anos	5 Anos	Desde sua criação
Classe do fundo	4.64	4.93	7.74	7.45	16.25	10.67	6.06	7.70
Restritivo ¹¹	3.94	5.44	9.08	9.38	17.37	11.77	8.17	-
Comparador ¹²	5.99	8.97	13.30	13.45	26.97	17.72	11.71	-
Comparador ¹³	0.83	-0.63	-0.05	1.02	-0.27	-0.30	-1.81	-

Os números mostrados dizem respeito ao desempenho passado. O desempenho passado não é um indicador fiável de resultados futuros e não deve ser o único fator em consideração ao selecionar um produto ou estratégia. Desempenho da classe de ações e referencial apresentado em EUR, referencial do fundo hedged apresentado em USD. O desempenho é apresentado numa base de Valor Contabilístico Líquido, com o reinvestimento dos rendimentos brutos, conforme aplicável. O retorno do seu investimento poderá aumentar ou diminuir em resultado de flutuações cambiais se o seu investimento tiver sido feito numa moeda diferente da utilizada no cálculo do desempenho passado. **Fonte:** BlackRock

Classe do fundo	BGF Global Allocation FundA4 Euro
Restritivo ¹¹	36% SNP500EUR / 24% FTWXUS-EUR / ML5YREURU Index (EUR)
Comparador ¹²	FTSE World Price EUR index (EUR)
Comparador ¹³	FTSE World Government Bond Index (EUR)

10 Principais Participações

NVIDIA CORP	3.14%
ALPHABET INC CLASS C	2.70%
APPLE INC	2.60%
AMAZON.COM INC	2.07%
TAIWAN SEMICONDUCTOR MANUFACTURING	1.71%
BROADCOM INC	1.61%
MICROSOFT CORP	1.59%
MICRON TECHNOLOGY INC	1.28%
ELI LILLY	1.25%
ASML HOLDING NV	1.08%
Total da Carteira	19.03%

As participações estão sujeitas a alterações

CARACTERÍSTICAS DO PORTFOLIO

Preço da acção/Resultados (Exercício 1) : 19.77x

Effective Duration : 1.32

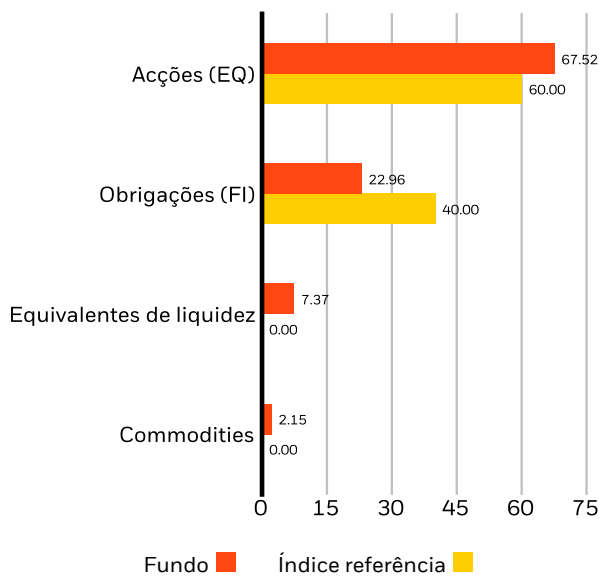
Duração efectiva de rendimento fixo : 5.71

Duração efectiva de rendimento fixo + numerário : 3.74

Capitalização Bolsista Média Ponderada (M) : 1,044,553 USD

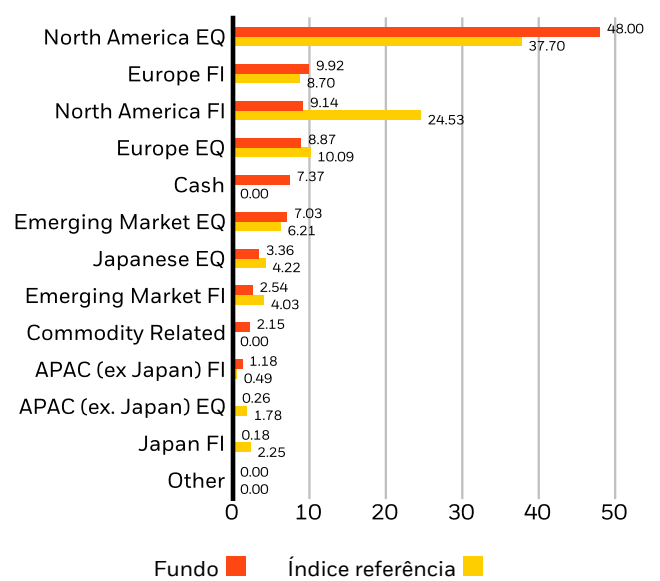
Número de emittentes : 1,544

DISCRIMINAÇÃO DO TIPO DE ATIVOS (%)



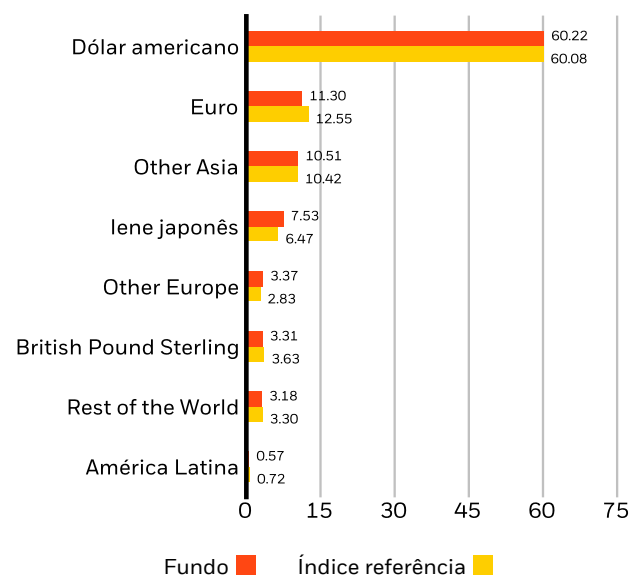
As alocações estão sujeitas a alterações. Fonte: BlackRock

ALOCAÇÃO REGIONAL (%)



As alocações estão sujeitas a alterações. Fonte: BlackRock

ALOCAÇÃO DE DIVISAS (%)



As alocações estão sujeitas a alterações. Fonte: BlackRock

GLOSSÁRIO

Classificação SFDR: Artigo 8º: Produtos que promovem características ambientais ou sociais e promovem boas práticas de governança. **Artigo 9º:** Produtos que têm como objetivo investimentos sustentáveis e seguem boas práticas de governança. **Outro:** Produtos que não cumprem os critérios para serem classificados como incluídos no Artigo 8.º ou 9º

Duração efectiva: a duração efectiva é uma medida da sensibilidade de um fundo às taxas de juro. Em termos simplificados, quanto maior for a duração de um fundo, mais sensível o fundo é às variações nas taxas de juro. Assim, um fundo com uma duração de 10 anos é duas vezes mais volátil do que um fundo com uma duração de cinco anos.

Capitalização média de mercado: a capitalização média de mercado da carteira accionista de um fundo proporciona uma indicação do tamanho das empresas em que o fundo investe. A capitalização de mercado é calculada através da multiplicação do número de acções em circulação de uma empresa pelo respectivo preço por acção.

INFORMAÇÃO IMPORTANTE:

** O Morningstar Medalist RatingTM consubstancia a análise prospetiva de estratégias de investimento da Morningstar, usando uma escala de classificação de Gold, Silver, Bronze, Neutral e Negative. As classificações indicam quais os investimentos que a Morningstar acredita que provavelmente superarão um índice relevante ou a média do grupo de pares numa base ajustada ao risco ao longo do tempo. Os analistas atribuem as classificações dos três pilares (People, Parent and Process) com base na sua avaliação qualitativa, sujeita à supervisão do Comité de Classificação de Analistas, e monitorizam e reavaliam pelo menos a cada 14 meses. Para obter informações mais detalhadas sobre essas classificações, incluindo a sua metodologia, consulte global.morningstar.com/managerdisclosures. As classificações não constituem declarações de facto, nem são classificações de risco ou de crédito. A classificação (i) não deve ser utilizada como base única na avaliação de um produto de investimento, (ii) envolve riscos e incertezas desconhecidos que podem fazer com que as expectativas não se concretizem ou sejam significativamente diferentes do esperado, (iii) não é garantido que se baseie em pressupostos completos ou exatos, (iv) envolve o risco de o objetivo de retorno não ser atingido devido a alterações imprevistas na gestão, tecnologia, desenvolvimento económico, evolução das taxas de juro, custos operacionais e/ou dos materiais, pressão da concorrência, legislação de supervisão, taxas de câmbio e fiscais e/ou alterações nas condições sociais e políticas, e (v) não deve ser considerada uma oferta ou solicitação para comprar ou vender o produto de investimento.

No Espaço Económico Europeu (EEE): emitido pela BlackRock (Netherlands) B.V., autorizada e regulada pela Autoridade Neerlandesa para os Mercados Financeiros. Sede Amstelplein 1, 1096 HA Amsterdão, Tel.: +352 46268 5111. Registo Comercial n.º 17068311 Para a sua proteção, as chamadas telefónicas são geralmente gravadas.

No Reino Unido e nos países que não pertencem ao EEE (Espaço Económico Europeu): emitido pela BlackRock Investment Management (UK) Limited, autorizada e regulada pela Financial Conduct Authority. Sede: 12 Throgmorton Avenue, Londres, EC2N 2DL. Tel.: +352 46268 5111. Registrada em Inglaterra e no País de Gales sob o n.º 02020394. Para a sua proteção, as chamadas telefónicas são geralmente gravadas. Consulte o site da Financial Conduct Authority para obter uma lista das atividades autorizadas exercidas pela BlackRock.

O presente constitui um elemento de promoção comercial. A BlackRock Global Funds (BGF) é uma sociedade de investimento de tipo aberto estabelecida e com sede no Luxemburgo, que está disponível para venda apenas em determinadas jurisdições. A BGF não está disponível para venda nos EUA, ou a pessoas dos EUA. Não devem ser publicadas informações sobre produtos relacionados com a BGF nos EUA. A BlackRock Investment Management (UK) Limited é a principal distribuidora da BGF e tanto esta quanto a Sociedade Gestora podem pôr termo à comercialização em qualquer altura. No Reino Unido, as subscrições na BGF só são válidas se forem realizadas com base no Prospeto atual, nos relatórios financeiros mais recentes e no Documento de Informações Fundamentais Destinadas aos Investidores. No EEE e na Suíça, as subscrições na BGF só são válidas se forem realizadas com base no Prospeto atual (disponível em língua alemã, francesa, inglesa, italiana e polaca), nos relatórios financeiros mais recentes e no Documento de Informação Fundamental para Pacotes de Produtos de Investimento de Retalho e de Produtos de Investimento com Base em Seguros (PRIIP KID), que estão disponíveis em jurisdições e no idioma local onde se encontram registadas, que podem ser consultados em www.blackrock.com, nas páginas relevantes do website do país e do produto. Os Prospetos, os Documentos de Informações Fundamentais Destinadas aos Investidores (exclusivamente no Reino Unido), os PRIIP KID e os formulários de subscrição podem não estar disponíveis para os investidores em determinadas jurisdições em que o Fundo em questão não tenha sido autorizado. Quaisquer decisões de investimento devem ser tomadas com base nas informações descritas acima e, antes de investir, os investidores devem compreender todas as características do objetivo dos fundos. Se aplicável, tal inclui divulgações de informações em matéria de sustentabilidade e características do fundo relacionadas com a sustentabilidade conforme resulta do prospeto, ao qual pode aceder em www.blackrock.com, nas páginas relevantes do website do país e do produto onde o fundo está registado para venda. Para obter informações sobre os direitos dos investidores e o modo de apresentação de reclamações, acesse a <https://www.blackrock.com/corporate/compliance/investor-right> disponível no idioma local nas jurisdições registadas. OS OICVM NÃO TÊM RETORNO GARANTIDO E O DESEMPENHO PASSADO NÃO GARANTE DESEMPENHOS FUTUROS

Qualquer estudo contido no presente documento foi encomendado e pode ter sido utilizado pela BlackRock para os seus próprios fins. Os resultados de tais estudos são disponibilizados apenas a título acessório. As opiniões expressas não constituem conselhos de investimento ou quaisquer outros conselhos e estão sujeitas a alterações. As mesmas não refletem necessariamente as opiniões de qualquer empresa do Grupo BlackRock ou de qualquer parte do mesmo, e não são prestadas quaisquer garantias quanto à sua exatidão.

O presente documento tem fins meramente informativos e não constitui uma oferta ou convite a qualquer pessoa para investir em quaisquer fundos ou produtos da BlackRock, e não foi preparado em ligação com qualquer oferta desse tipo.

© 2026 BlackRock, Inc. Todos os direitos reservados. BLACKROCK, BLACKROCK SOLUTIONS e iSHARES são marcas registadas da BlackRock, Inc. ou das suas filiais. Todas as outras marcas registadas pertencem aos respetivos proprietários.