

BSF Emerging Markets Flexi Dynamic Bond Fund

KLASSE A4 HEDGED British Pound

BlackRock Strategic Funds

Tenzij anders vermeld, prestaties, portefeuillevindeling en nettovermogenswaarde per: 30-apr-2024. Alle andere gegevens per 13-mei-2024.

Dit document is marketingmateriaal. Voor beleggers in het Nederlandse. Beleggers dienen het document met Essentiële Beleggersinformatie of het Essentiële-Informatiedocument en het prospectus door te nemen voordat ze besluiten te beleggen. Een volledige lijst van de risico's van een belegging in de fondsen, vinden zij in het prospectus.

FONDSOVERZICHT

- Het Fonds streeft naar een maximaal rendement op uw belegging door een combinatie van kapitaalgroei en inkomsten uit de activa van het Fonds.
- Het Fonds streeft naar een blootstelling van ten minste 70% aan vastrentende (VR-) effecten en VR-gerelateerde effecten die luiden in valuta's van zowel opkomende markten als van niet-opkomende markten en die zijn uitgegeven door of blootstelling bieden aan overheden, overheidsinstellingen en supranationale instellingen (bv. de Internationale Bank voor Wederopbouw en Ontwikkeling) van landen met een opkomende markt en bedrijven die zijn gevestigd of voornamelijk economisch actief zijn in opkomende markten.
- Dit wordt bereikt door ten minste 70% van de totale activa te beleggen in VR-effecten, VR-gerelateerde effecten, deposito's en cash. VR-effecten omvatten zowel obligaties (die geen rating of een lage kredietrating kunnen hebben) als geldmarktinstrumenten (d.w.z. schuldeffecten met korte looptijden). VR-gerelateerde effecten omvatten afgeleide financiële instrumenten (FDI's) (d.w.z. beleggingen waarvan de koersen zijn gebaseerd op een of meer onderliggende activa) die een marktheffboomwerking kunnen genereren (d.w.z. waarbij het Fonds een marktblootstelling verkrijgt die hoger ligt dan de waarde van zijn activa).

RISICO-INDICATOR

Lager risico

Mogelijk lagere rendementen

Hoger risico

Mogelijk hogere rendementen



KAPITAALRISICO: De waarde en het rendement van beleggingen kunnen dalen en stijgen, en zijn niet gegarandeerd. Beleggers verliezen mogelijk hun oorspronkelijke inleg.

BELANGRIJKSTE RISICO'S:

- Kredietrisico, wijzigingen van rentevoeten en/of de wanbetalingsquote van emittenten hebben een aanzienlijk invloed op de prestaties van vastrentende effecten. Potentiële of werkelijke verlagingen van de kredietrating kunnen het risiconiveau verhogen.
- Opkomende markten zijn doorgaans meer onderhevig aan economische en politieke factoren dan ontwikkelde markten. Tot de overige risicofactoren behoren een groter 'liquiditeitsrisico', beperkingen op beleggingen in of transfers van activa, de laattijdige of niet-uitgevoerde levering van effecten of betalingen aan het Fonds en duurzaamheidsgerelateerde risico's.
- Derivaten kunnen bijzonder gevoelig zijn voor veranderingen in waarde van het actief waarop ze zijn gebaseerd. Hierdoor kan de omvang van de winsten en verliezen stijgen, wat leidt tot grotere schommelingen in de waarde van het fonds. De invloed op het Fonds kan groter zijn wanneer op een uitvoerige of complexe manier wordt gebruikgemaakt van derivaten.
- Vastrentende effecten uitgegeven of gegarandeerd door overheden in opkomende markten zijn gebruikelijk verbonden met hogere kredietrisico's dan die uit ontwikkelde economieën.
- Tegenpartijrisico: De insolventie van instellingen die diensten verrichten zoals de bewaring van activa of het optreden als tegenpartij voor derivaten of andere instrumenten, kan het Fonds aan financiële verliezen blootstellen.
- Kredietrisico: de emittent van een in het Fonds aangehouden effect is mogelijk niet in staat vervallen rente uit te betalen of kapitaal terug te betalen.
- Liquiditeitsrisico: lagere liquiditeit betekent dat er onvoldoende kopers of verkopers zijn om het Fonds in staat te stellen beleggingen gemakkelijk aan te kopen of te verkopen.

RISICO-INDICATOR



KERNGEGEVENS

Vergelijkende¹: 3 Month SOFR Compounded in Arrears

Vergelijkende²: JP Morgan EMBI Global Diversified Index (50%) and JP Morgan GBI-EM Global Diversified Index (50%)

Beleggingscategorie: Obligaties

Introductiedatum Fonds: 12-jun-2013

Introductiedatum aandelenklasse: 11-jun-2014

Basisvaluta: USD

Valuta aandelenklasse: GBP

Gebruik van winst: Uitkerend

Nettoactiva van fonds (M): 1.149,91 USD

Morningstar-categorie: Other Bond

SFDR-classificatie: Overige

Domicilie: Luxemburg

ISIN: LU1072457747

Uitgevende onderneming: BlackRock (Luxembourg) S.A.

KOSTEN

Jaarlijkse beheervergoeding: 1,50%

Lopende kosten: 1,77%

Prestatievergoeding: 0,00%

HANDELSINFORMATIE

Minimale initiële belegging: 5.000 GBP

Schikking: Transactiedatum +3 dagen

Handelsfrequentie: Dagelijks, forward pricing basis

PORTEFEUILLEKENMERKEN

Effectieve Duration: 4,98 yrs

Gemiddelde gewogen looptijd: 6,60 yrs

Opbrengst tot volwassenheid: 8,05%

Standaarddeviatie (3j): 7,94

Bèta 3 jr.: 4,71

Aantal posities: 294

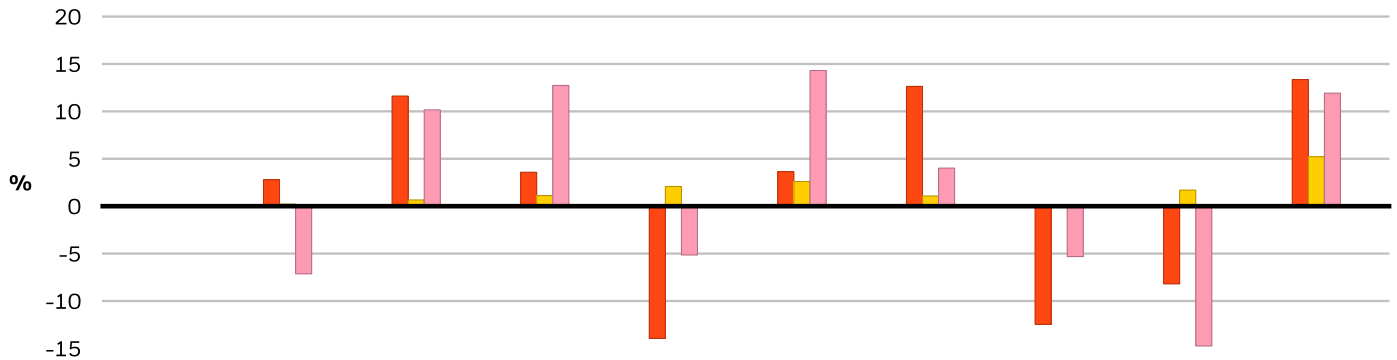
FONDSBEHEERDER(S)

Amer Bisat

Laurent Develay

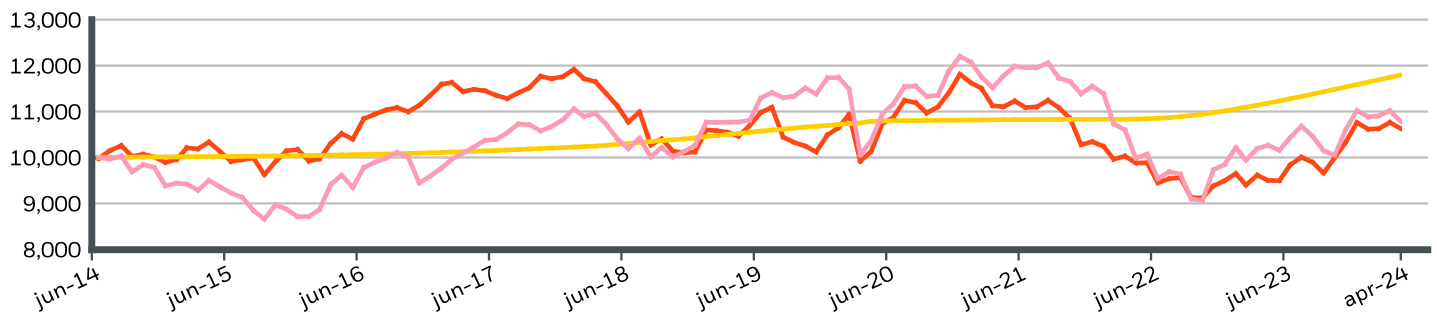
Michal Wozniak

RENDEMENT OVER KALENDERJAAR



	2014	2015	2016	2017	2018	2019	2020	2021	2022	2023
Aandelen Klasse	-	2,79	11,62	3,58	-13,95	3,63	12,64	-12,46	-8,20	13,35
Vergelijkende¹	-	0,23	0,66	1,11	2,08	2,60	1,08	0,16	1,70	5,21
Vergelijkende²	-	-7,14	10,16	12,74	-5,15	14,31	4,02	-5,32	-14,75	11,92

GROEI VAN EEN HYPOTHETISCHE INLEG VAN GBP 10.000 BIJ DE INTRODUCTIE



CUMULATIEVE & GEANNUALISEERDE RESULTATEN

	CUMULATIEF (%)					OP JAARBASIS (% p.j.)		
	1m	3m	6m	YTD	1 Jaar	3 Jaar	5 Jaar	Sinds introductie
Aandelen Klasse	-1,22	0,13	6,33	-1,22	11,88	-1,45	0,32	0,62
Vergelijkende¹	0,44	1,34	2,73	1,80	5,49	2,92	2,31	1,69
Vergelijkende²	-2,11	-0,90	7,29	-2,16	5,06	-2,89	0,03	0,82

De weergegeven cijfers hebben betrekking op resultaten in het verleden. In het verleden behaalde resultaten zijn geen betrouwbare indicator voor toekomstige resultaten en dienen niet als enige criterium te worden genomen bij de selectie van een product of strategie. De prestaties van de aandelenklasse en de benchmark worden weergegeven in GBP en de prestaties van de benchmark voor afgedekte fondsen in USD. De resultaten worden weergegeven op basis van een netto-inventariswaarde (NIW) en, indien van toepassing, herbelegde bruto-inkomsten. Het rendement van uw belegging kan stijgen of dalen door valutashommelingen indien uw belegging in een andere valuta is dan degene die werd gebruikt in de berekening van de resultaten uit het verleden. **Bron:** BlackRock

Aandelen Klasse BSF Emerging Markets Flexi Dynamic Bond FundKLASSE A4 HEDGED British Pound

Vergelijkende¹ 3 Month SOFR Compounded in Arrears

Vergelijkende² JP Morgan EMBI Global Diversified Index (50%) and JP Morgan GBI-EM Global Diversified Index (50%)

Contact

For EMEA: +44 (0) 20 7743 3300 • www.blackrock.com • investor.services@blackrock.com

BSF Emerging Markets Flexi Dynamic Bond Fund



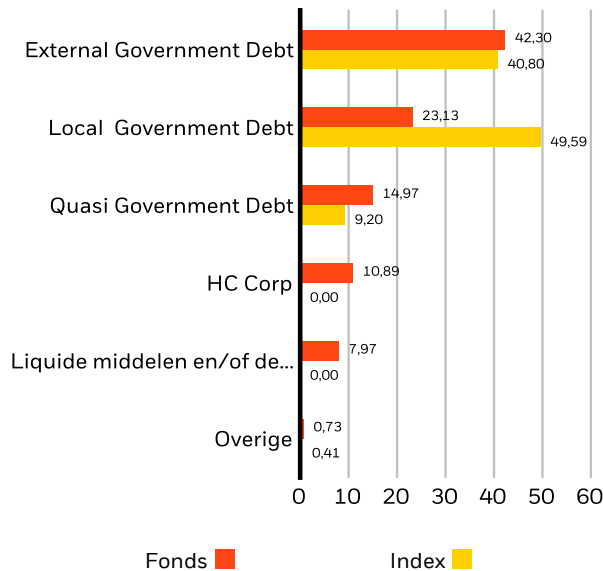
KLASSE A4 HEDGED British Pound BlackRock Strategic Funds

GROOTSTE 10 POSITIES (%)

MEXICO (UNITED MEXICAN STATES) (GO 8.5 05/31/2029	5,79%
BRAZIL (FEDERATIVE REPUBLIC OF) 6 08/15/2024	5,42%
COLOMBIA (REPUBLIC OF) 7.5 08/26/2026	3,73%
PETROLEOS DE VENEZUELA SA RegS 0 05/17/2035	2,10%
COLOMBIA REPUBLIC OF (GOVERNMENT) 6 04/28/2028	1,96%
EGYPT (ARAB REPUBLIC OF) MTN RegS 7.903 02/21/2048	1,84%
UKRAINE (GOVERNMENT OF) RegS 7.75 08/01/2041	1,71%
ARGENTINA REPUBLIC OF GOVERNMENT 3.625 07/09/2035	1,70%
ECOPETROL SA 8.375 01/19/2036	1,33%
CZECH REPUBLIC 5.5 12/12/2028	1,33%
Totaal van portefeuille	26,91%

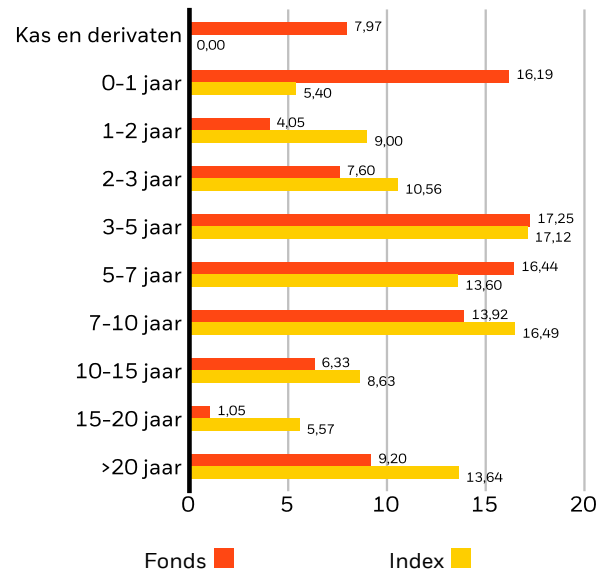
Posities aan verandering onderhevig

SECTORVERDELING (%)



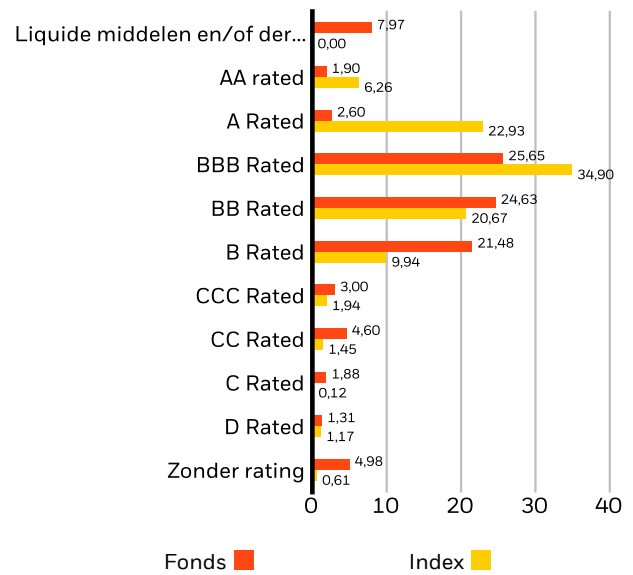
Allocaties kunnen worden gewijzigd. bron: BlackRock

VERDELING LOOPTIJDEN (%)



Allocaties kunnen worden gewijzigd. bron: BlackRock

KREDIETRATINGS (%)



Allocaties kunnen worden gewijzigd. bron: BlackRock

Contact

For EMEA: +44 (0) 20 7743 3300 • www.blackrock.com • investor.services@blackrock.com

DUURZAAMHEIDSKENMERKEN

Duurzaamheidskenmerken kunnen beleggers helpen om niet-financiële duurzaamheidsoverwegingen in aanmerking te nemen in hun beleggingsproces. Met deze maatstaven kunnen beleggers fondsen beoordelen op basis van de risico's en kansen op het gebied van milieu, maatschappij en governance (ESG). Deze analyse kan inzichten verschaffen in het doeltreffende beheer en de financiële langetermijnvooruitzichten van een fonds.

Onderstaande maatstaven worden enkel voor transparantie- en informatiedoeleinden verstrekt. Het bestaan van een ESG-rating is niet indicatief voor hoe en of ESG-factoren in een fonds worden geïntegreerd. De maatstaven zijn gebaseerd op MSCI Fund Ratings en, tenzij anders vermeld in de documentatie van een fonds en opgenomen in de beleggingsdoelstelling van een fonds, veranderen niet de beleggingsdoelstelling van een fonds noch beperken ze het beleggingsuniversum van het fonds. Er is ook geen indicatie dat een Fonds een ESG- of Impactgerichte beleggingsstrategie of uitsluitingsfilters zal toepassen. Raadpleeg het prospectus van het fonds voor meer informatie over de beleggingsstrategie van dat fonds.

MSCI ESG % Dekking	86,50%	MSCI ESG-Fondsrating (AAA-CCC)	BB
MSCI ESG-kwaliteitsscore – Percentiel peer	40,90%	MSCI ESG-kwaliteitsscore (0-10)	3,99
Fondsen in peergroep	423	Wereldwijde classificatie van fondsen door Lipper	Bond Emerging Markets Global HC
MSCI Weighted Average Carbon Intensity % Dekking	16,15%	MSCI Gewogen Gemiddelde Koolstofintensiteit (ton CO₂-eq/\$ miljoen OMZET)	764,41

Alle data komen van MSCI ESG Fund Ratings per **21 apr 2024**, op basis van posities per **30 sep 2023**. De duurzaamheidskenmerken van het fonds kunnen bijgevolg van tijd tot tijd verschillen van de MSCI ESG Fund Ratings.

Om in MSCI ESG Fund Ratings te worden opgenomen, moet 65% (of 50% voor obligatiefondsen en geldmarktfondsen) van de brutoweging van het fonds komen van effecten die door MSCI ESG Research zijn geanalyseerd (bepaalde contante posities en andere activa-soorten die door MSCI voor ESG-analyse niet relevant worden geacht, worden verwijderd vóór de berekening van de brutoweging van een fonds; de absolute waarden van shortposities worden inbegrepen maar behandeld als niet-geanalyseerd), moeten de posities van het fonds minder dan een jaar oud zijn en moet het fonds minstens tien effecten hebben.

BELANGRIJKE INFORMATIE:

Bepaalde informatie hierin (de 'Informatie') werd verstrekt door MSCI ESG Research LLC, een geregistreerde beleggingsadviseur (een 'RIA') volgens de Amerikaanse Investment Advisers Act van 1940 (waaronder MSCI Inc. en dochtermaatschappijen ('MSCI')), of externe leveranciers (elk een 'Informatieverstrekker'), en mag zonder voorafgaande schriftelijke toestemming niet volledig of gedeeltelijk worden gereproduceerd of verder verspreid. De Informatie werd niet voorgelegd aan of goedgekeurd door de Amerikaanse toezichthouder SEC of een andere regelgevende instantie. De Informatie mag niet worden gebruikt om afgeleide werken of werken in verband ermee te creëren, noch vormt ze een aanbieding om te kopen of te verkopen, of een promotie of aanprijzing van een effect, financieel instrument of product of handelsstrategie, en ze kan ook niet als een indicatie of garantie worden beschouwd voor een toekomstige prestatie, analyse, prognose of voorspelling. Sommige fondsen kunnen gebaseerd zijn op of gekoppeld aan MSCI-indexen, en MSCI kan worden vergoed op basis van de activa onder beheer van het fonds of andere parameters. MSCI heeft een informatiebarrière geplaatst tussen aandelenindexonderzoek en bepaalde Informatie. Geen enkele Informatie kan op zich worden gebruikt om te bepalen welke effecten dienen te worden gekocht of verkocht of wanneer ze dienen te worden gekocht of verkocht. De Informatie wordt 'as is' verstrekt en de gebruiker van de Informatie neemt het volledige risico op zich als gevolg van zijn gebruik van de Informatie of het gebruik ervan dat hij toestaat. Noch MSCI ESG Research noch een andere Informatiepartij voorziet in verklaringen of expliciete of impliciete garanties (die uitdrukkelijk worden verworpen), noch kunnen zij aansprakelijk worden gesteld voor fouten of omissies in de Informatie, of voor schade in verband hiermee. Het voorgaande beperkt of sluit geen aansprakelijkheid uit die op basis van de toepasselijke wetgeving niet mag worden beperkt of uitgesloten.

Contact

For EMEA: +44 (0) 20 7743 3300 • www.blackrock.com • investor.services@blackrock.com

WOORDENLIJST

SFDR-classificatie: Artikel 8: Producten die milieu-gerelateerde of sociale kenmerken bevorderen en goede bestuurspraktijken stimuleren.

Artikel 9: Producten die duurzaam investeren als doelstelling hebben en goede bestuurspraktijken volgen. **Overige:** Producten die niet voldoen aan de criteria om te worden ingedeeld als Artikel 8 of 9.

Fondsen in peergroup: Het aantal fondsen van de relevante peergroup uit de wereldwijde classificatie van Lipper dat ook in ESG-dekking is.

Wereldwijde classificatie van fondsen door Lipper: De peergroup van het fonds zoals bepaald door de wereldwijde classificatie van Lipper.

MSCI ESG-kwaliteitscore (0-10): De ESG-kwaliteitscore van MSCI (0 – 10) voor fondsen wordt berekend met het gewogen gemiddelde van de ESG-scores van de posities van het fonds. De score houdt ook rekening met de ESG-ratingtrend van posities en de blootstelling van het fonds aan posities in de categorie van achterblijvers. MSCI kent aan onderliggende posities een score toe op basis van hun blootstelling aan 35 sectorspecifieke ESG-risico's en hun vermogen om die risico's te beheren in vergelijking met peers.

MSCI Gewogen Gemiddelde Koolstofintensiteit (ton CO₂-eq/\$ miljoen OMZET): meet de blootstelling van een fonds aan koolstofintensieve bedrijven. Deze afbeelding toont de geraamde uitstoot van broeikasgassen per \$ 1 miljoen omzet voor alle posities van het fonds. Zo kunnen fondsen van verschillende groottes worden vergeleken.

Opbrengst tot volwassenheid: Yield to Maturity (YTM) het procentuele rendement dat verwacht wordt wanneer een obligatie tot het einde van de looptijd wordt aangehouden. De Yield to Maturity van iShares Fixed Income-producten wordt berekend als het gemiddelde van de Yield to Maturity van de onderliggende obligaties, gewogen naar de weging van elke obligatie in het product. Hierbij wordt zowel rekening gehouden met het rendement uit de couponbetalingen als met rendement dat voorkomt uit koersstijging of -daling van het product. Voor iShares Fixed Income-producten is de Yield to Maturity uitsluitend een indicatieve maatstaf, omdat de onderliggende obligaties van veel iShares producten niet tot het einde van de looptijd worden aangehouden. Yield to Maturity wordt ook aangeduid als bruto-totaalrendement.

MSCI ESG % Dekking: Percentage van de posities van het fonds waarvoor de MSCI ESG-ratinggegevens beschikbaar zijn. De MSCI ESG Fund Rating, MSCI ESG Quality Score en MSCI ESG Quality Score – Peer Percentile metrics worden weergegeven voor fondsen met een dekking van ten minste 65%.

Effectieve Duration: de effectieve duration is een maatstaf voor de rentegevoeligheid van een fonds. Eenvoudig gezegd, hoe langer de duration van een fonds, hoe gevoeliger het fonds is voor wijzigingen van de rentetarieven. Een fonds met een duration van 10 jaar is dus twee maal zo volatiel als een fonds met een duration van 5 jaar.

MSCI ESG-Fondsrating (AAA-CCC): De MSCI ESG-rating wordt bepaald door ESG-kwaliteitscores direct te verbinden met ratingcategorieën met een letter (bv. AAA = 8,6 – 10). De ESG-ratings gaan van leider (AAA, AA), gemiddeld (A, BBB, BB) tot achterblijver (B, CCC).

MSCI ESG-kwaliteitscore – Percentiel peer: Het ESG-percentiel van het fonds in vergelijking met de peergroup van Lipper.

MSCI Weighted Average Carbon Intensity % Dekking: Percentage van de posities van het fonds waarvoor MSCI Carbon Intensity-data beschikbaar zijn. De MSCI Weighted Average Carbon Intensity wordt weergegeven voor alle fondsen ongeacht hun dekking. Voor fondsen met een lage dekking worden de koolstofkenmerken mogelijk niet volledig weergegeven als gevolg van de gebrekkige dekking.

Contact

For EMEA: +44 (0) 20 7743 3300 • www.blackrock.com • investor.services@blackrock.com

BELANGRIJKE INFORMATIE:

¹Negatieve wegingen kunnen het gevolg zijn van specifieke omstandigheden (waaronder tijdsverschil tussen de handels- en afrekendata van door de fondsen gekochte effecten) en/of het gebruik van bepaalde financiële instrumenten, waaronder derivaten, die gebruikt kunnen worden om marktposities te verhogen of te verlagen en/of voor risicobeheer. Allocaties kunnen worden gewijzigd.

In de Europese Economische Ruimte (EER): deze wordt uitgegeven door BlackRock (Netherlands) B.V., geautoriseerd en gereguleerd door de Autoriteit Financiële Markten. Maatschappelijke zetel Amstelplein 1, 1096 HA, Amsterdam, Tel: 020 – 549 5200, Tel: 31-20-549-5200. Handelsregisternummer 17068311 Voor uw veiligheid worden telefoongesprekken meestal opgenomen.

Dit is een marketinguiting. BlackRock Strategic Funds (BSF) is een open-end beleggingsmaatschappij die is opgericht en gevestigd in Luxemburg en die slechts in een beperkt aantal rechtsgebieden ter verkoop wordt aangeboden. BSF wordt niet ter verkoop aangeboden in de VS of aan Amerikaanse ingezetenen. Productinformatie met betrekking tot BSF mag niet in de VS worden verspreid. BlackRock Investment Management (UK) Limited is de hoofd-distributeur van BSF en kan op elk moment besluiten een beleggingsfonds niet langer aan te bieden. In het Verenigd Koninkrijk zijn inschrijvingen op BSF alleen geldig indien zij zijn gedaan op basis van het huidige Prospectus, de meest recente financiële verslagen en het Key Investor Information Document, en in de EER en Zwitserland zijn inschrijvingen op BGF alleen geldig indien zij zijn gedaan op basis van het huidige Prospectus, de meest recente financiële verslagen en het Packaged Retail and Insurance-based Investment Products Key Information Document (PRIIPs KID), die beschikbaar zijn in de rechtsgebieden en de lokale taal waarin zij zijn geregistreerd; deze zijn te vinden op www.blackrock.com op de relevante productpagina's. Prospectussen, essentiële beleggersinformatiedocumenten, het PRIIPs KID en aanvraagformulieren zijn mogelijk niet beschikbaar voor beleggers in bepaalde rechtsgebieden waar het betreffende fonds niet is toegelaten. Beleggers dienen alle kenmerken van de doelstelling van het fonds te begrijpen alvorens te beleggen. Ga voor informatie over de rechten van beleggers en het indienen van klachten naar <https://www.blackrock.com/corporate/compliance/investor-right>, beschikbaar in de lokale taal in geregistreerde rechtsgebieden.

Voor beleggers in Nederland. De risicowijzer die in dit document is afgebeeld heeft betrekking op aandelenklasse X van het fonds. Voor de andere aandelenklassen kan een hoger of lager risico van toepassing zijn. Dit is een marketinguiting. BlackRock Strategic Funds (BSF) is een UCITS (icbe) zoals gedefinieerd in sectie 1:1 van de Wet op het financieel toezicht (Wft). BSF en de subfondsen daarvan zijn ingeschreven in het register zoals bedoeld in sectie 1:107 Wft. Voor meer informatie over BSF en zijn compartimenten wordt verwezen naar het Essentiële-informatiedocument voor beleggingsproducten voor particulieren en verzekeringen (PRIIPs KID). Het prospectus en de EBI van BSF en de subfondsen daarvan zijn in het Nederlands en Engels beschikbaar op de website van BlackRock www.blackrock.nl. Beleggen gaat altijd gepaard met een zeker risico. De waarde van de effecten die door BSF en de subfondsen daarvan worden beheerd, kan in grote mate fluctueren als gevolg van het beleggingsbeleid en het is niet zeker dat u uw oorspronkelijke inleg terugontvangt. BlackRock kan op elk moment besluiten een fonds niet langer aan te bieden. Beleggers dienen alle kenmerken van de doelstelling van het fonds te begrijpen alvorens te beleggen. Ga voor informatie over de rechten van beleggers en het indienen van klachten naar <https://www.blackrock.com/corporate/compliance/investor-right> beschikbaar in het Engels en Nederlands.

© 2024 BlackRock, Inc. Alle rechten voorbehouden. BLACKROCK, BLACKROCK SOLUTIONS and iSHARES , Inc. of haar dochterondernemingen in de Verenigde Staten en daarbuiten. Alle andere handelsmerken (trademarks) zijn eigendom van de respectievelijke eigenaren.

Contact

For EMEA: +44 (0) 20 7743 3300 • www.blackrock.com • investor.services@blackrock.com