

BGF Global Allocation Fund

Class X4 U.S. Dollar

BlackRock Global Funds

Tenzij anders vermeld, prestaties, portefeuilleverdeling en nettovermogenswaarde per: 30-apr-2024. Alle andere gegevens per 16-mei-2024.

Dit document is marketingmateriaal. Voor beleggers in het Nederlandse. Beleggers dienen het document met Essentiële Beleggersinformatie of het Essentiële-Informatiedocument en het prospectus door te nemen voordat ze besluiten te beleggen. Een volledige lijst van de risico's van een belegging in de fondsen, vinden zij in het prospectus.

FONDSOVERZICHT

- Het Fonds streeft naar een maximaal rendement op uw belegging door een combinatie van kapitaalgroei en inkomsten uit de activa van het Fonds.
- Het Fonds belegt wereldwijd ten minste 70% van zijn totale activa in effecten met een aandelenkarakter (bv. aandelen) en vastrentende (VR-) effecten in normale marktomstandigheden. VR-effecten omvatten obligaties en geldmarktinstrumenten (d.w.z. schuldeffecten met korte looptijden). Het kan ook deposito's en cash aanhouden.
- Afhankelijk van het bovenstaande kunnen de activaklassen en de mate waarin het Fonds hierin belegt, zonder beperking variëren, afhankelijk van de marktomstandigheden.

RISICO-INDICATOR

Lager risico

Mogelijk lagere rendementen

Hoger risico

Mogelijk hogere rendementen



KAPITAALRISICO: De waarde en het rendement van beleggingen kunnen dalen en stijgen, en zijn niet gegarandeerd. Beleggers verliezen mogelijk hun oorspronkelijke inleg.

BELANGRIJKSTE RISICO'S:

- Kredietrisico, wijzigingen van rentevoeten en/of de wanbetalingsquote van emittenten hebben een aanzienlijk invloed op de prestaties van vastrentende effecten. Potentiële of werkelijke verlagingen van de kredietrating kunnen het risiconiveau verhogen.
- De waarde van aandelen en aandelengerelateerde effecten kan worden beïnvloed door dagelijkse schommelingen op de aandelenmarkten. Tot de andere factoren die van invloed zijn, behoren politiek en economisch nieuws, bedrijfsresultaten en belangrijke gebeurtenissen in de bedrijven.
- Derivaten kunnen bijzonder gevoelig zijn voor veranderingen in waarde van het actief waarop ze zijn gebaseerd. Hierdoor kan de omvang van de winsten en verliezen stijgen, wat leidt tot grotere schommelingen in de waarde van het fonds. De invloed op het Fonds kan groter zijn wanneer op een uitvoerige of complexe manier wordt gebruikgemaakt van derivaten.
- Tegenpartijrisico: De insolventie van instellingen die diensten verrichten zoals de bewaring van activa of het optreden als tegenpartij voor derivaten of andere instrumenten, kan het Fonds aan financiële verliezen blootstellen.
- Kredietrisico: de emittent van een in het Fonds aangehouden effect is mogelijk niet in staat vervallen rente uit te betalen of kapitaal terug te betalen.
- Liquiditeitsrisico: lagere liquiditeit betekent dat er onvoldoende kopers of verkopers zijn om het Fonds in staat te stellen beleggingen gemakkelijk aan te kopen of te verkopen.

RISICO-INDICATOR



WAARDERINGEN



KERNGEGEVENS

Beperkende¹¹: S&P 500 (36%); FTSE World (ex-US) (24%); 5 Yr US Treasury Note (24%) and FTSE Non-USD World Government Bond Index (16%)

Vergelijkende¹²: FTSE World Index

Vergelijkende¹³: FTSE World Government Bond Index

Beleggingscategorie: Multi-asset

Introductiedatum Fonds: 03-jan-1997

Introductiedatum aandelenklasse: 21-aug-2013

Valuta aandelenklasse: USD

Gebruik van winst: Uitkerend

Nettoactiva van fonds (M): 14.639,58 USD

Morningstar-categorie: USD Moderate Allocation

SFDR-classificatie: Overige

Domicilie: Luxemburg

ISIN: LU0953392981

Uitgevende onderneming: BlackRock (Luxembourg) S.A.

KOSTEN

Jaarlijkse beheervergoeding: 0,00%

Lopende kosten: 0,05%

Prestatievergoeding: 0,00%

HANDELSINFORMATIE

Minimale initiële belegging: 10.000.000 USD

Schikking: Transactiedatum +3 dagen

Handelsfrequentie: Dagelijks, forward pricing basis

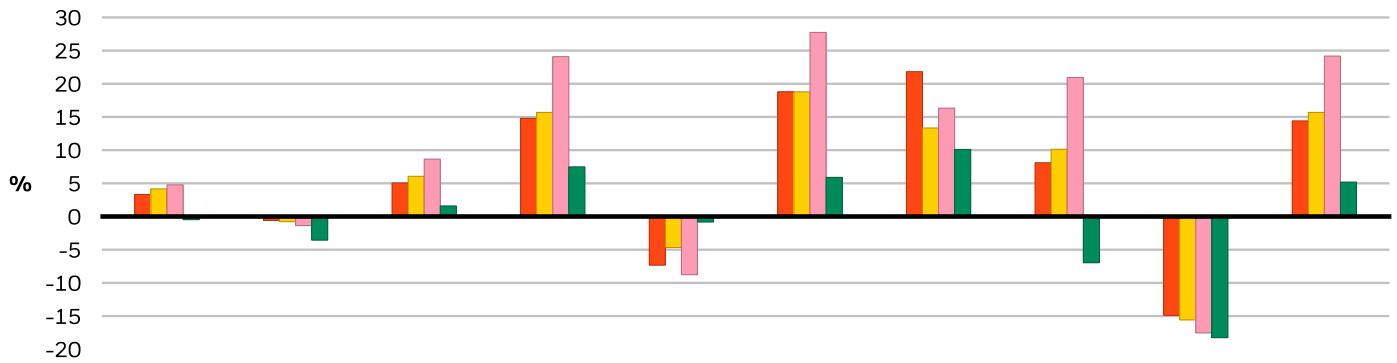
FONDSBEHEERDER(S)

Rick Rieder

David Clayton

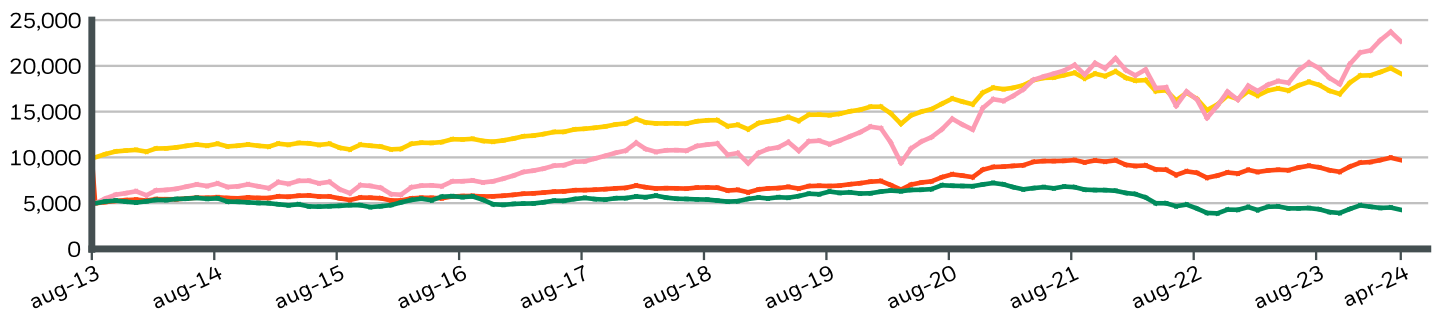
Russ Koesterich

RENDEMENT OVER KALENDERJAAR



	2014	2015	2016	2017	2018	2019	2020	2021	2022	2023
Aandelen Klasse	3,33	-0,59	5,06	14,80	-7,34	18,81	21,83	8,11	-14,90	14,41
Beperkende¹¹	4,17	-0,78	6,06	15,69	-4,68	18,79	13,34	10,13	-15,59	15,69
Vergelijkende¹²	4,77	-1,37	8,65	24,09	-8,77	27,74	16,33	20,95	-17,54	24,18
Vergelijkende¹³	-0,48	-3,57	1,60	7,49	-0,84	5,90	10,11	-6,97	-18,26	5,19

GROEI VAN EEN HYPOTHETISCHE INLEG VAN USD 10.000 BIJ DE INTRODUCTIE



CUMULATIEVE & GEANNUALISEERDE RESULTATEN

	CUMULATIEF (%)				OP JAARBASIS (% p.j.)			
	1m	3m	6m	YTD	1 Jaar	3 Jaar	5 Jaar	Sinds introductie
Aandelen Klasse	-2,60	2,22	15,20	3,00	12,26	0,69	7,45	6,40
Beperkende¹¹	-2,99	0,99	13,14	1,16	9,26	1,29	5,88	6,20
Vergelijkende¹²	-3,59	3,72	20,35	4,67	18,62	5,66	10,67	-
Vergelijkende¹³	-2,60	-3,45	3,87	-4,95	-3,81	-7,29	-2,62	-

De weergegeven cijfers hebben betrekking op resultaten in het verleden. In het verleden behaalde resultaten zijn geen betrouwbare indicator voor toekomstige resultaten en dienen niet als enige criterium te worden genomen bij de selectie van een product of strategie. De prestaties van de aandelenklasse en de benchmark worden weergegeven in USD en de prestaties van de benchmark voor afgedekte fondsen in USD. De resultaten worden weergegeven op basis van een netto-inventariswaarde (NIW) en, indien van toepassing, herbelegde bruto-inkomsten. Het rendement van uw belegging kan stijgen of dalen door valutaschommelingen indien uw belegging in een andere valuta is dan degene die werd gebruikt in de berekening van de resultaten uit het verleden. **Bron:** BlackRock

- Aandelen Klasse BGF Global Allocation Fund Class X4 U.S. Dollar
- Beperkende¹¹ S&P 500 (36%); FTSE World (ex-US) (24%); 5 Yr US Treasury Note (24%) and FTSE Non-USD World Government Bond Index (16%)
- Vergelijkende¹² FTSE World Index
- Vergelijkende¹³ FTSE World Government Bond Index

Contact

For EMEA: +44 (0) 20 7743 3300 • www.blackrock.com • investor.services@blackrock.com

GROOTSTE AANDELENPOSITIES (%)

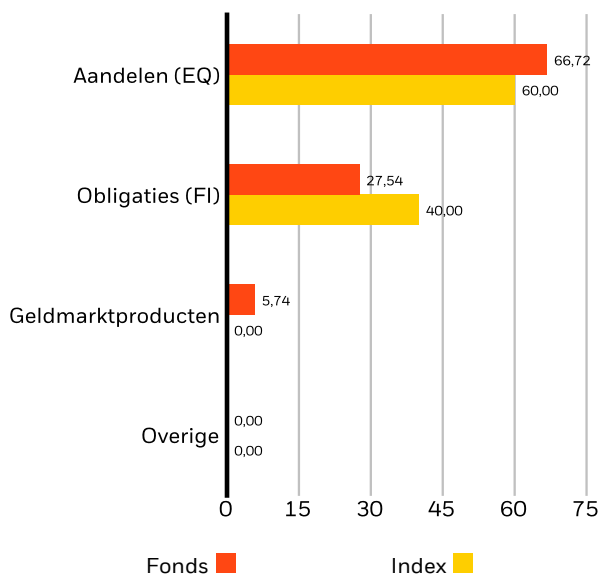
MICROSOFT CORP	2,90%
NVIDIA CORP	2,14%
AMAZON COM INC	1,80%
APPLE INC	1,48%
ALPHABET INC CLASS C	1,46%
MASTERCARD INC CLASS A	1,06%
BAE SYSTEMS PLC	0,96%
JPMORGAN CHASE & CO	0,96%
ASML HOLDING NV	0,96%
UNITEDHEALTH GROUP INC	0,70%
Totaal van portefeuille	14,42%

Posities aan verandering onderhevig

PORTEFEUILLEKENMERKEN

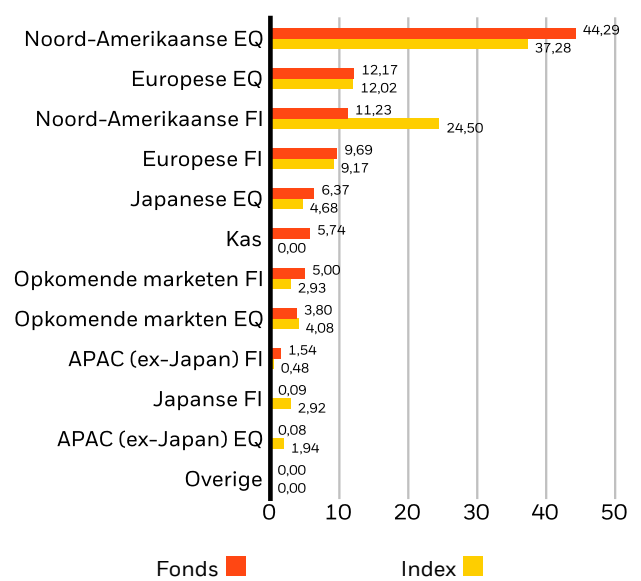
Aandelenkoers/Winst (BJ1) : 18,32x
Effectieve Duration* : 1,64 yrs
Effectieve duration vastrentend : 5,93 yrs
Effectieve duration vastrentend + cash : 4,34 yrs
Gewogen gemiddelde marktkapitalisatie (miljoenen) : 474.597 USD
Aantal emittenten : 1.217

ASSETVERDELING (%)



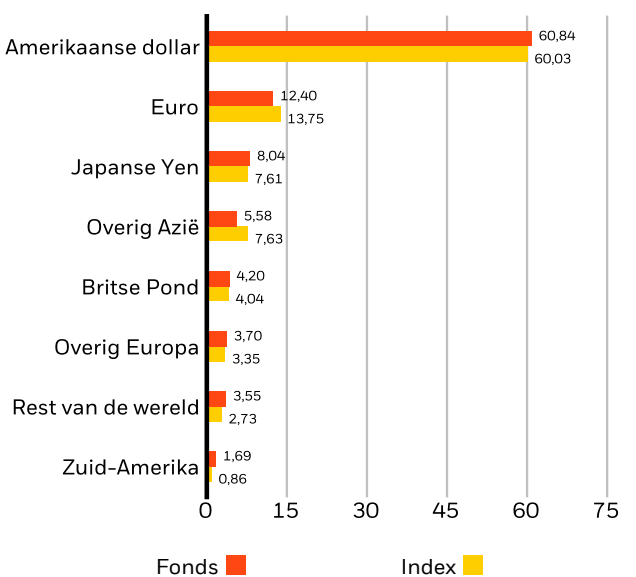
Allocaties kunnen worden gewijzigd. Bron: BlackRock

REGIONALE ALLOCATIE (%)²



Allocaties kunnen worden gewijzigd. Bron: BlackRock

VALUTA-ALLOCATIE (%)²



Allocaties kunnen worden gewijzigd. Bron: BlackRock

Contact

For EMEA: +44 (0) 20 7743 3300 • www.blackrock.com • investor.services@blackrock.com

DUURZAAMHEIDSKENMERKEN

Duurzaamheidskenmerken kunnen beleggers helpen om niet-financiële duurzaamheidsoverwegingen in aanmerking te nemen in hun beleggingsproces. Met deze maatstaven kunnen beleggers fondsen beoordelen op basis van de risico's en kansen op het gebied van milieu, maatschappij en governance (ESG). Deze analyse kan inzichten verschaffen in het doeltreffende beheer en de financiële langetermijnvooruitzichten van een fonds.

Onderstaande maatstaven worden enkel voor transparantie- en informatiedoeleinden verstrekt. Het bestaan van een ESG-rating is niet indicatief voor hoe en of ESG-factoren in een fonds worden geïntegreerd. De maatstaven zijn gebaseerd op MSCI Fund Ratings en, tenzij anders vermeld in de documentatie van een fonds en opgenomen in de beleggingsdoelstelling van een fonds, veranderen niet de beleggingsdoelstelling van een fonds noch beperken ze het beleggingsuniversum van het fonds. Er is ook geen indicatie dat een Fonds een ESG- of Impactgerichte beleggingsstrategie of uitsluitingsfilters zal toepassen. Raadpleeg het prospectus van het fonds voor meer informatie over de beleggingsstrategie van dat fonds.

MSCI ESG % Dekking	88,66%	MSCI ESG-Fondsrating (AAA-CCC)	A
MSCI ESG-kwaliteitsscore – Percentiel peer	66,29%	MSCI ESG-kwaliteitsscore (0-10)	6,61
Fondsen in peergroup	267	Wereldwijde classificatie van fondsen door Lipper	Mixed Asset USD Bal – Global
MSCI Weighted Average Carbon Intensity % Dekking	66,13%	MSCI Gewogen Gemiddelde Koolstofintensiteit (ton CO2-eq/\$ miljoen OMZET)	109,21

Alle data komen van MSCI ESG Fund Ratings per **21 apr 2024**, op basis van posities per **30 nov 2023**. De duurzaamheidskenmerken van het fonds kunnen bijgevolg van tijd tot tijd verschillen van de MSCI ESG Fund Ratings.

Om in MSCI ESG Fund Ratings te worden opgenomen, moet 65% (of 50% voor obligatiefondsen en geldmarktfondsen) van de brutoweging van het fonds komen van effecten die door MSCI ESG Research zijn geanalyseerd (bepaalde contante posities en andere activasoorten die door MSCI voor ESG-analyse niet relevant worden geacht, worden verwijderd vóór de berekening van de brutoweging van een fonds; de absolute waarden van shortposities worden inbegrepen maar behandeld als niet-geanalyseerd), moeten de posities van het fonds minder dan een jaar oud zijn en moet het fonds minstens tien effecten hebben.

BELANGRIJKE INFORMATIE:

Bepaalde informatie hierin (de 'Informatie') werd verstrekt door MSCI ESG Research LLC, een geregistreerde beleggingsadviseur (een 'RIA') volgens de Amerikaanse Investment Advisers Act van 1940 (waaronder MSCI Inc. en dochtermaatschappijen ('MSCI')), of externe leveranciers (elk een 'Informatieverstrekker'), en mag zonder voorafgaande schriftelijke toestemming niet volledig of gedeeltelijk worden gereproduceerd of verder verspreid. De Informatie werd niet voorgelegd aan of goedgekeurd door de Amerikaanse toezichthouder SEC of een andere regelgevende instantie. De Informatie mag niet worden gebruikt om afgeleide werken of werken in verband ermee te creëren, noch vormt ze een aanbieding om te kopen of te verkopen, of een promotie of aanprijzing van een effect, financieel instrument of product of handelsstrategie, en ze kan ook niet als een indicatie of garantie worden beschouwd voor een toekomstige prestatie, analyse, prognose of voorspelling. Sommige fondsen kunnen gebaseerd zijn op of gekoppeld aan MSCI-indexen, en MSCI kan worden vergoed op basis van de activa onder beheer van het fonds of andere parameters. MSCI heeft een informatiebarrière geplaatst tussen aandelenindexonderzoek en bepaalde Informatie. Geen enkele Informatie kan op zich worden gebruikt om te bepalen welke effecten dienen te worden gekocht of verkocht of wanneer ze dienen te worden gekocht of verkocht. De Informatie wordt 'as is' verstrekt en de gebruiker van de Informatie neemt het volledige risico op zich als gevolg van zijn gebruik van de Informatie of het gebruik ervan dat hij toestaat. Noch MSCI ESG Research noch een andere Informatiepartij voorziet in verklaringen of expliciete of impliciete garanties (die uitdrukkelijk worden verworpen), noch kunnen zij aansprakelijk worden gesteld voor fouten of omissies in de Informatie, of voor schade in verband hiermee. Het voorgaande beperkt of sluit geen aansprakelijkheid uit die op basis van de toepasselijke wetgeving niet mag worden beperkt of uitgesloten.

Contact

For EMEA: +44 (0) 20 7743 3300 • www.blackrock.com • investor.services@blackrock.com

WOORDENLIJST

SFDR-classificatie: Artikel 8: Producten die milieu-gerelateerde of sociale kenmerken bevorderen en goede bestuurspraktijken stimuleren.

Artikel 9: Producten die duurzaam investeren als doelstelling hebben en goede bestuurspraktijken volgen. **Overige:** Producten die niet voldoen aan de criteria om te worden ingedeeld als Artikel 8 of 9.

Fondsen in peergroup: Het aantal fondsen van de relevante peergroup uit de wereldwijde classificatie van Lipper dat ook in ESG-dekking is.

Effectieve Duration: de effectieve duration is een maatstaf voor de rentegevoeligheid van een fonds. Eenvoudig gezegd, hoe langer de duration van een fonds, hoe gevoeliger het fonds is voor wijzigingen van de rentetarieven. Een fonds met een duration van 10 jaar is dus twee maal zo volatiel als een fonds met een duration van 5 jaar.

MSCI ESG-Fondsrating (AAA-CCC): De MSCI ESG-rating wordt bepaald door ESG-kwaliteitsscores direct te verbinden met ratingcategorieën met een letter (bv. AAA = 8,6 – 10). De ESG-ratings gaan van leider (AAA, AA), gemiddeld (A, BBB, BB) tot achterblijver (B, CCC).

MSCI ESG-kwaliteitsscore – Percentiel peer: Het ESG-percentiel van het fonds in vergelijking met de peergroup van Lipper.

MSCI Weighted Average Carbon Intensity % Dekking: Percentage van de posities van het fonds waarvoor MSCI Carbon Intensity-data beschikbaar zijn. De MSCI Weighted Average Carbon Intensity wordt weergegeven voor alle fondsen ongeacht hun dekking. Voor fondsen met een lage dekking worden de koolstofkenmerken mogelijk niet volledig weergegeven als gevolg van de gebrekkige dekking.

MSCI ESG % Dekking: Percentage van de posities van het fonds waarvoor de MSCI ESG-ratinggegevens beschikbaar zijn. De MSCI ESG Fund Rating, MSCI ESG Quality Score en MSCI ESG Quality Score – Peer Percentile metrics worden weergegeven voor fondsen met een dekking van ten minste 65%.

Gemiddelde marktkapitalisatie: De gemiddelde marktkapitalisatie van de aandelenportefeuille van een fonds verschaft een maatstaf voor de omvang van de bedrijven waarin het fonds belegt. De marktkapitalisatie wordt berekend door het aantal uitstaande aandelen van een bedrijf te vermenigvuldigen met de prijs per aandeel.

Wereldwijde classificatie van fondsen door Lipper: De peergroup van het fonds zoals bepaald door de wereldwijde classificatie van Lipper.

MSCI ESG-kwaliteitsscore (0-10): De ESG-kwaliteitsscore van MSCI (0 – 10) voor fondsen wordt berekend met het gewogen gemiddelde van de ESG-scores van de posities van het fonds. De score houdt ook rekening met de ESG-ratingtrend van posities en de blootstelling van het fonds aan posities in de categorie van achterblijvers. MSCI kent aan onderliggende posities een score toe op basis van hun blootstelling aan 35 sectorspecifieke ESG-risico's en hun vermogen om die risico's te beheren in vergelijking met peers.

MSCI Gewogen Gemiddelde Koolstofintensiteit (ton CO₂-eq/\$ miljoen OMZET): meet de blootstelling van een fonds aan koolstofintensieve bedrijven. Deze afbeelding toont de geraamde uitstoot van broeikasgassen per \$ 1 miljoen omzet voor alle posities van het fonds. Zo kunnen fondsen van verschillende groottes worden vergeleken.

Contact

For EMEA: +44 (0) 20 7743 3300 • www.blackrock.com • investor.services@blackrock.com

BELANGRIJKE INFORMATIE:

*Gaat uit van 0 duration voor aandelen en grondstoffengerelateerde effecten.

¹De referentie-index is een gewogen index die als volgt is samengesteld: 36% S&P 500 Index; 24% FTSE World (ex US) Index; 24% ICE BofA Merrill Lynch Current 5-year US Treasury Index; en 16% FTSE Non-US Dollar World Government Bond Index.

²% van de nettoactiva vertegenwoordigen de fondsblootstelling op basis van de economische waarde van effecten en wordt gecorrigeerd voor futures, opties, swaps en converteerbare obligaties. Allocaties aan verandering onderhevig. Wegens afronding is het totaal van de getallen mogelijk niet 100%.

De risicostatistieken zijn gebaseerd op maandelijke fondsrendementen voor de periode van 3 jaar. De risicomaatstaven van de referentie-index zijn berekend in relatie tot de FTSE World Index. De standaarddeviatie meet de volatiliteit van de fondsrendementen. Een hogere deviatie vertegenwoordigt een hogere volatiliteit. De Sharpe-ratio gebruikt de standaarddeviatie van een fonds en het extra rendement (het verschil tussen het fondsrendement en het risicovrije rendement van 90-daagse Amerikaanse staatsobligaties) om de beloning per eenheid risico te bepalen.

De Morningstar Medalist RatingTM is de overkoepelende benaming voor de toekomstgerichte analyses van beleggingsstrategieën door Morningstar, met een beoordelingsschaal van Gold, Silver, Bronze, Neutral en Negative. De ratings geven aan welke beleggingen volgens Morningstar in de loop van de tijd waarschijnlijk beter zullen presteren dan een relevante index of het gemiddelde van een vergelijkingsgroep op een voor risico gecorrigeerde basis. Analisten kennen de driepijlerrating – People (beheerteam), Process (proces) en Parent (fondshuis) – toe op basis van hun kwalitatieve beoordeling, onder toezicht van het Analyst Rating Committee, en monitoren en evalueren deze ten minste elke 14 maanden opnieuw. Ga voor meer gedetailleerde informatie over deze ratings en de methode naar global.morningstar.com/managerdisclosures. De ratings zijn geen feitelijke uitspraken, noch krediet- of risicoratings. De rating (i) moet niet gebruikt worden als de enige basis bij het beoordelen van een beleggingsproduct, (ii) brengt onbekende risico's met zich mee die ertoe kunnen leiden dat de verwachtingen niet uitkomen of afwijken van de werkelijke resultaten, (iii) is niet gegarandeerd gebaseerd op volledige of accurate aannames, (iv) houdt het risico in dat de rendementsdoelstelling niet wordt behaald als gevolg van onverwachte wijzigingen in beheer, technologie, economische ontwikkeling, rentebewegingen, exploitatie- en/of materiaalkosten, concurrentiedruk, wetgeving, wisselkoersen, belastingen en/of wijzigingen in politiek of sociaal klimaat, en (v) moet niet worden gezien als een aanbod of een aanbeveling om beleggingsproducten te kopen of verkopen.

In de Europese Economische Ruimte (EER): deze wordt uitgegeven door BlackRock (Netherlands) B.V., geautoriseerd en gereguleerd door de Autoriteit Financiële Markten. Maatschappelijke zetel Amstelplein 1, 1096 HA, Amsterdam, Tel: 020 – 549 5200, Tel: 31-20-549-5200. Handelsregisternummer 17068311 Voor uw veiligheid worden telefoongesprekken meestal opgenomen.

Dit is een marketinguiting. BlackRock Global Funds (BGF) is een open-end beleggingsmaatschappij die is opgericht en gevestigd in Luxemburg en die slechts in een beperkt aantal rechtsgebieden ter verkoop wordt aangeboden. BGF wordt niet ter verkoop aangeboden in de VS of aan Amerikaanse ingezetenen. Productinformatie met betrekking tot BGF mag niet in de VS worden verspreid. BlackRock Investment Management (UK) Limited is de hoofd-distributeur van BGF en kan op elk moment besluiten een beleggingsfonds niet langer aan te bieden. In het Verenigd Koninkrijk zijn inschrijvingen op BGF alleen geldig indien zij zijn gedaan op basis van het huidige Prospectus, de meest recente financiële verslagen en het Key Investor Information Document, en in de EER en Zwitserland zijn inschrijvingen op BGF alleen geldig indien zij zijn gedaan op basis van het huidige Prospectus, de meest recente financiële verslagen en het Packaged Retail and Insurance-based Investment Products Key Information Document (PRIIPs KID), die beschikbaar zijn in de rechtsgebieden en de lokale taal waarin zij zijn geregistreerd; deze zijn te vinden op www.blackrock.com op de relevante productpagina's. Prospectussen, essentiële beleggersinformatiedocumenten, het PRIIPs KID en aanvraagformulieren zijn mogelijk niet beschikbaar voor beleggers in bepaalde rechtsgebieden waar het betreffende fonds niet is toegelaten. Beleggers dienen alle kenmerken van de doelstelling van het fonds te begrijpen alvorens te beleggen. Ga voor informatie over de rechten van beleggers en het indienen van klachten naar <https://www.blackrock.com/corporate/compliance/investor-right>, beschikbaar in de lokale taal in geregistreerde rechtsgebieden.

Voor beleggers in Nederland De risicowijzer die in dit document is afgebeeld heeft betrekking op aandelenklasse X van het fonds. Voor de andere aandelenklassen kan een hoger of lager risico van toepassing zijn. Dit is een marketinguiting. BlackRock Global Funds (BGF) is een UCITS (icbe) zoals gedefinieerd in sectie 1:1 van de Wet op het financieel toezicht (Wft). BGF en de subfondsen daarvan zijn ingeschreven in het register zoals bedoeld in sectie 1:107 Wft. Voor meer informatie over BGF en zijn compartimenten wordt verwezen naar het Essentiële-informatiedocument voor beleggingsproducten voor particulieren en verzekeringen (PRIIPs KID). Het prospectus en de EBI van BGF en de subfondsen daarvan zijn in het Nederlands en Engels beschikbaar op de website van BlackRock www.blackrock.nl. Beleggen gaat altijd gepaard met een zeker risico. De waarde van de effecten die door BGF en de subfondsen daarvan worden beheerd, kan in grote mate fluctueren als gevolg van het beleggingsbeleid en het is niet zeker dat u uw oorspronkelijke inleg terugontvangt. BlackRock kan op elk moment besluiten een fonds niet langer aan te bieden. Beleggers dienen alle kenmerken van de doelstelling van het fonds te begrijpen alvorens te beleggen. Ga voor informatie over de rechten van beleggers en het indienen van klachten naar <https://www.blackrock.com/corporate/compliance/investor-right> beschikbaar in het Engels en Nederlands.

© 2024 BlackRock, Inc. Alle rechten voorbehouden. BLACKROCK, BLACKROCK SOLUTIONS and iSHARES , Inc. of haar dochterondernemingen in de Verenigde Staten en daarbuiten. Alle andere handelsmerken (trademarks) zijn eigendom van de respectievelijke eigenaren.

Contact

For EMEA: +44 (0) 20 7743 3300 • www.blackrock.com • investor.services@blackrock.com