

# BGF Global Allocation Fund

## Class A2 Hedged Euro

### BlackRock Global Funds

Salvo altrimenti indicato, Rendimento, Ripartizioni del portafoglio e informazioni sul Patrimonio netto si riferiscono al 30/04/2024. Tutti gli altri dati al 16/05/2024.

Il presente documento costituisce materiale promozionale. Si raccomanda agli investitori di leggere il documento KIID/PRIIP e il prospetto prima di investire, e di fare riferimento a quest'ultimo per conoscere l'elenco esaustivo dei rischi del fondo. Riservato a Clienti professionali e Investitori qualificati.

#### OBIETTIVO DEL FONDO

- Il Fondo mira a massimizzare il rendimento sull'investimento mediante una combinazione di incremento di capitale e reddito sulle attività del Fondo.
- Il Fondo investe a livello globale almeno il 70% del patrimonio complessivo in titoli azionari (ad es. azioni) e titoli a reddito fisso (a RF) in condizioni di mercato normali. I titoli a RF comprendono obbligazioni e strumenti del mercato monetario (ossia titoli di debito a breve scadenza). Può inoltre detenere depositi e contanti.
- Fermo restando quanto sopra, le classi di attività e la misura in cui il Fondo investe nelle stesse possono variare senza limiti a seconda delle condizioni di mercato.

#### INDICATORE DI RISCHIO

##### Rischio più basso

Rendimenti tipicamente più bassi

##### Rischio più elevato

Rendimenti tipicamente più elevati



**CAPITALE A RISCHIO:** Il valore degli investimenti e il reddito da essi derivante sono soggetti a oscillazioni al rialzo o al ribasso e non sono garantiti. L'investitore potrebbe non recuperare l'importo inizialmente investito.

#### RISCHI CHIAVE:

- Il valore dei titoli a reddito fisso è influenzato da fattori quali il Rischio di credito, le variazioni dei tassi e/o insolvenze degli emittenti. Declassamenti del rating, reali o solo potenziali, possono aumentare il livello di rischio.
- Il valore delle azioni e dei titoli correlati ad azioni può essere influenzato dall'andamento quotidiano del mercato azionario. Altri fattori che possono influire comprendono notizie economiche o politiche, pubblicazioni degli utili societari ed eventi significativi che coinvolgono le società.
- I derivati potrebbero essere molto sensibili a cambiamenti di valore delle attività sulle quali si basano e possono amplificare la portata di perdite e guadagni, portando a variazioni più ampie del valore del Fondo. L'impatto sul Fondo può risultare maggiore quando l'utilizzo di derivati è ampio o complesso.
- Rischio di controparte: l'insolvenza di istituzioni che forniscono servizi come la custodia del patrimonio o che agiscono come controparte di derivati o altri strumenti può esporre il Comparto a perdite finanziarie.
- Rischio di credito: l'emittente di un'attività finanziaria detenuta dal Fondo può non pagare il rendimento alla scadenza o non rimborsare il capitale.
- Rischio di liquidità: una minore liquidità significa che non vi sono abbastanza acquirenti o venditori per consentire al Fondo di vendere o acquistare tempestivamente gli investimenti.

#### GIUDIZI



#### INFORMAZIONI SUL FONDO

**vincolante<sup>1</sup>:** S&P 500 (36%); FTSE World (ex-US) (24%); 5 Yr US Treasury Note (24%) and FTSE Non-USD World Government Bond Index (16%)

**Comparatore<sup>2</sup>:** FTSE World Index

**Comparatore<sup>3</sup>:** FTSE World Government Bond Index

**Classe di attivo:** Multi-Asset

**Data di lancio del Fondo:** 03/01/1997

**Data di lancio della Categoria di azioni:** 22/04/2005

**Valuta di base:** USD

**Valuta della classe di azioni:** EUR

**Utilizzo dei dividendi:** Ad Accumulazione

**Attività nette del Fondo (M):** 14.639,58 USD

**Categoria Morningstar:** EUR Moderate Allocation - Global

**Classificazione SFDR:** Altro

**Domiciliazione:** Lussemburgo

**ISIN:** LU0212925753

**Società di gestione:** BlackRock (Luxembourg) S.A.

\* o equivalente in valuta.

#### COMMISSIONI E SPESE

**Commissione annuale di gestione:** 1,50%

**Spese correnti:** 1,76%

**Commissioni legate al rendimento:** 0,00%

#### INFORMAZIONI SULLE NEGOZIAZIONI

**Investimento minimo iniziale:** 5.000 EUR \*

**Regolamento:** Data negoziazione + 3 giorni

**Frequenza di negoziazione:** Giornaliera

\* o equivalente in valuta.

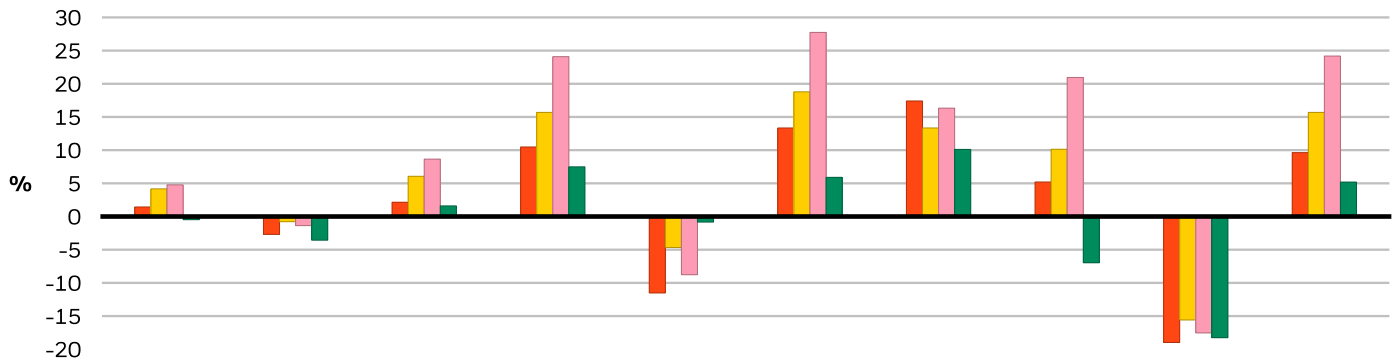
#### GESTORE

Rick Rieder

David Clayton

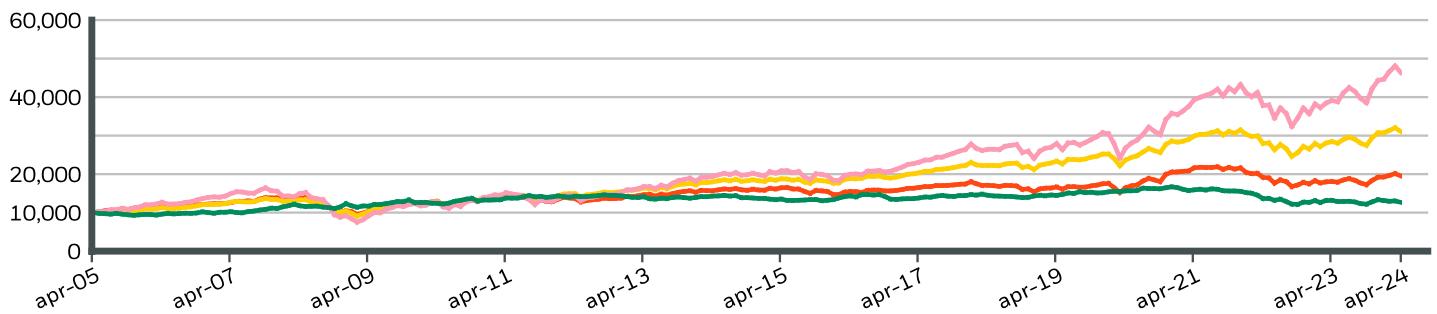
Russ Koesterich

**PERFORMANCE ANNO CIVILE**



|                                 | 2014  | 2015  | 2016 | 2017  | 2018   | 2019  | 2020  | 2021  | 2022   | 2023  |
|---------------------------------|-------|-------|------|-------|--------|-------|-------|-------|--------|-------|
| <b>Classe</b>                   | 1,44  | -2,70 | 2,15 | 10,48 | -11,52 | 13,34 | 17,41 | 5,20  | -18,98 | 9,63  |
| <b>vincolante<sup>11</sup></b>  | 4,17  | -0,78 | 6,06 | 15,69 | -4,68  | 18,79 | 13,34 | 10,13 | -15,59 | 15,69 |
| <b>Comparatore<sup>12</sup></b> | 4,77  | -1,37 | 8,65 | 24,09 | -8,77  | 27,74 | 16,33 | 20,95 | -17,54 | 24,18 |
| <b>Comparatore<sup>13</sup></b> | -0,48 | -3,57 | 1,60 | 7,49  | -0,84  | 5,90  | 10,11 | -6,97 | -18,26 | 5,19  |

**CRESCITA DI IPOTETICI 10.000 EUR DAL LANCIO**



**RENDIMENTO CUMULATIVO E ANNUALIZZATO**

|                                 | CUMULATIVO (%) |        |        |                |        | ANNUALIZZATO (% annua) |        |            |
|---------------------------------|----------------|--------|--------|----------------|--------|------------------------|--------|------------|
|                                 | 1 mese         | 3 mesi | 6 mesi | Da inizio anno | 1 Anno | 3 Anni                 | 5 Anni | Dal lancio |
| <b>Classe</b>                   | -2,93          | 1,36   | 13,15  | 1,82           | 8,05   | -3,33                  | 3,26   | 3,58       |
| <b>vincolante<sup>11</sup></b>  | -2,99          | 0,99   | 13,14  | 1,16           | 9,26   | 1,29                   | 5,88   | 6,13       |
| <b>Comparatore<sup>12</sup></b> | -3,59          | 3,72   | 20,35  | 4,67           | 18,62  | 5,66                   | 10,67  | -          |
| <b>Comparatore<sup>13</sup></b> | -2,60          | -3,45  | 3,87   | -4,95          | -3,81  | -7,29                  | -2,62  | -          |

**Le cifre mostrate si riferiscono a rendimenti ottenuti in passato. I rendimenti ottenuti in passato non rappresentano un indicatore affidabile per risultati futuri e non devono essere l'unico fattore di scelta di un prodotto o di una strategia.** Categoria di Azioni e rendimento del Benchmark indicati in EUR, il rendimento del Benchmark del fondo coperto è indicato in USD. Il rendimento è indicato sulla base del Valore patrimoniale netto (NAV), con reinvestimento dei redditi lordi, ove applicabile. Il rendimento dell'investimento può aumentare o diminuire a causa di fluttuazioni di valuta se l'investimento è in una valuta diversa da quella utilizzata nel calcolo dei rendimenti ottenuti in passato. **Fonte:** BlackRock

- Classe BGF Global Allocation Fund Class A2 Hedged Euro
- vincolante<sup>11</sup> S&P 500 (36%); FTSE World (ex-US) (24%); 5 Yr US Treasury Note (24%) and FTSE Non-USD World Government Bond Index (16%)
- Comparatore<sup>12</sup> FTSE World Index
- Comparatore<sup>13</sup> FTSE World Government Bond Index

**Contatti**

For EMEA: +44 (0) 20 7743 3300 • [www.blackrock.com](http://www.blackrock.com) • [investor.services@blackrock.com](mailto:investor.services@blackrock.com)

**MIGLIORI POSIZIONI AZIONARIE (%)**

|                               |               |
|-------------------------------|---------------|
| MICROSOFT CORP                | 2,90%         |
| NVIDIA CORP                   | 2,14%         |
| AMAZON COM INC                | 1,80%         |
| APPLE INC                     | 1,48%         |
| ALPHABET INC CLASS C          | 1,46%         |
| MASTERCARD INC CLASS A        | 1,06%         |
| BAE SYSTEMS PLC               | 0,96%         |
| JPMORGAN CHASE & CO           | 0,96%         |
| ASML HOLDING NV               | 0,96%         |
| UNITEDHEALTH GROUP INC        | 0,70%         |
| <b>Totale del portafoglio</b> | <b>14,42%</b> |

Posizioni soggette a modifiche

**CARATTERISTICHE DEL PORTAFOGLIO**

**Rapporto prezzo/utigli (EF1) :** 18,32x

**Duration effettiva\* :** 1,64 anni

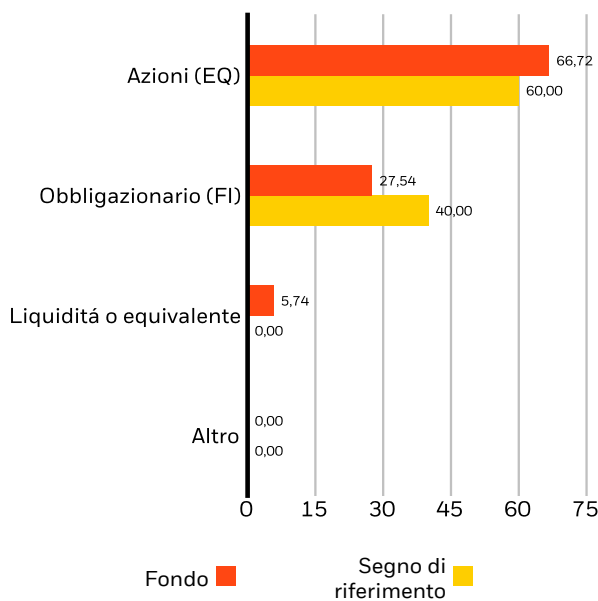
**Duration effettiva degli strumenti a reddito fisso :** 5,93 anni

**Duration effettiva degli strumenti a reddito fisso e della liquidità :** 4,34 anni

**Capitalizzazione media di mercato ponderata (milioni) :** 474.597 USD

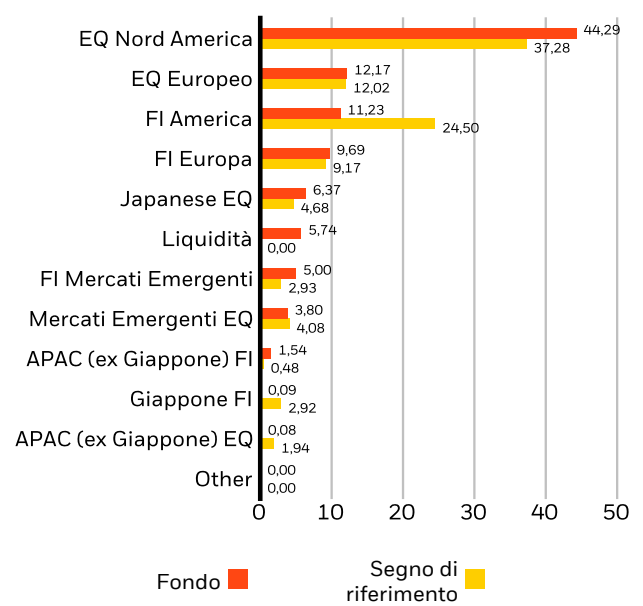
**Numero di emittenti :** 1.217

**RIPARTIZIONE PER TIPOLOGIA DI ASSET (%)**



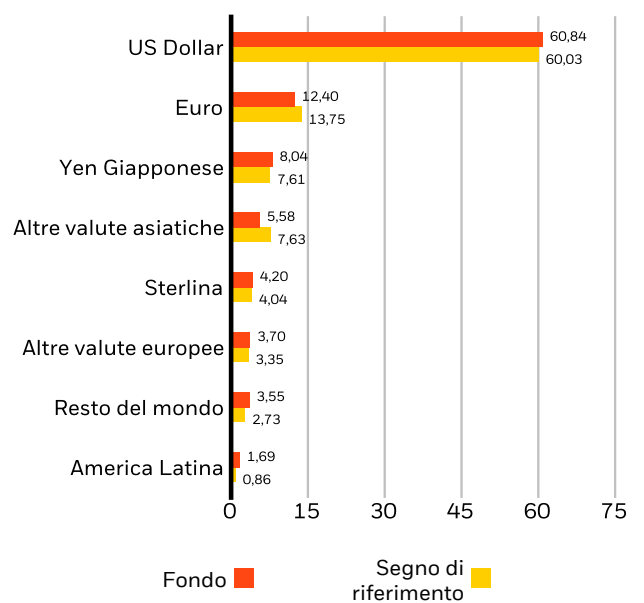
Le allocazioni sono soggette a modifiche. **Fonte:** BlackRock

**RIPARTIZIONE REGIONALE (%)<sup>2</sup>**



Le allocazioni sono soggette a modifiche. **Fonte:** BlackRock

**RIPARTIZIONE VALUTARIA (%)<sup>2</sup>**



Le allocazioni sono soggette a modifiche. **Fonte:** BlackRock

## CARATTERISTICHE DI SOSTENIBILITÀ

Le Caratteristiche di Sostenibilità possono aiutare gli investitori a integrare considerazioni non finanziarie di sostenibilità nel loro processo di investimento. Questi parametri consentono agli investitori di valutare i fondi sulla base dei loro rischi e delle loro opportunità ambientali, sociali e di governance (ESG). Questa analisi può fornire una visione approfondita dell'efficacia della gestione e delle prospettive finanziarie a lungo termine di un fondo.

I parametri illustrati di seguito sono forniti unicamente a fini di trasparenza e informazione. L'esistenza di un rating ESG non è indicativa dell'eventualità che i fattori ESG siano integrati in un fondo o delle modalità di tale integrazione. I parametri si basano sui rating MSCI ESG attribuiti ai fondi e, salvo diversa previsione contenuta nella documentazione e nell'obiettivo di investimento di un fondo, non modificano l'obiettivo di investimento di un fondo né limitano l'universo di investimento del fondo, e non vi è alcuna indicazione che un fondo adotti strategie di investimento incentrate su fattori ESG o su impatti, ovvero criteri di esclusione. Per ulteriori informazioni sulla strategia di investimento del fondo, consultare il prospetto del fondo.

|   |        |   |                              |
|---|--------|---|------------------------------|
| <b>Copertura % MSCI ESG</b>   | 88,66% | <b>Rating MSCI ESG attribuito a fondi (AAA-CCC)</b>                                     | A                            |
| <b>Punteggio di qualità MSCI ESG - Percentile nella categoria</b>     | 66,29% | <b>Punteggio di qualità MSCI ESG (0-10)</b>   | 6,61                         |
| <b>Fondi per categoria</b>  | 267    | <b>Classificazione globale Lipper dei fondi</b>   | Mixed Asset USD Bal - Global |
| <b>Copertura % sull'Intensità Media Ponderata di Carbonio di MSCI</b> | 66,13% | <b>Intensità Media Ponderata di Carbonio di MSCI (tonnellate di CO2/VENDITE IN \$M)</b> | 109,21                       |

Tutti i dati sono ricavati da rating MSCI ESG attribuiti a fondi al **21 apr 2024**, in base alle partecipazioni detenute al **30 nov 2023**. Pertanto, le caratteristiche di sostenibilità del fondo possono di volta in volta discostarsi dai rating MSCI ESG attribuiti ai fondi.

Per l'inclusione nei rating MSCI ESG attribuiti ai fondi, il 65% (o il 50% per i fondi obbligazionari e i fondi comuni monetari) della ponderazione lorda del fondo deve provenire da titoli sottoposti a valutazione ESG da parte di MSCI ESG Research (alcune posizioni in contanti e altre tipologie di attività ritenute da MSCI non rilevanti ai fini dell'analisi ESG vengono rimosse prima del calcolo della ponderazione lorda di un fondo; i valori assoluti di posizioni short sono inclusi, ma sono considerati non valutati), la data delle partecipazioni del fondo deve essere inferiore a un anno e il fondo deve possedere almeno dieci titoli.

### INFORMAZIONI IMPORTANTI:

Alcune informazioni contenute nel presente documento (le "Informazioni") sono state fornite da MSCI ESG Research LLC, una RIA ai sensi dell'Investment Advisers Act del 1940, e possono includere dati delle sue affiliate (tra cui MSCI Inc. e le sue controllate ("MSCI")) o di fornitori terzi (ognuno dei quali è denominato "Fornitore di informazioni") e non possono essere riprodotte o ridiffuse in parte o in toto senza previa autorizzazione scritta. Le Informazioni non sono state inviate alla SEC statunitense o a qualsiasi altra autorità di regolamentazione, né hanno ricevuto l'approvazione da parte loro. Le Informazioni non possono essere utilizzate per creare opere derivate, o in relazione ad esse, né costituiscono un'offerta di acquisto o vendita, o una promozione o raccomandazione di qualsiasi titolo, strumento finanziario o prodotto o strategia di trading, né devono essere considerate come indicazione o garanzia di prestazioni, analisi, previsioni o previsioni future. Alcuni fondi possono essere basati o collegati agli indici MSCI, e MSCI può essere compensata in base alle attività del fondo gestite o ad altre misure. MSCI ha creato una barriera informativa tra la ricerca sugli indici azionari e alcune Informazioni. Nessuna delle Informazioni in sé e per sé può essere utilizzata per determinare quali titoli acquistare o vendere o quando acquistarli o venderli. Le Informazioni sono fornite "così come sono" e l'utente delle Informazioni si assume l'intero rischio di qualsiasi uso che possa fare o permettere di fare delle Informazioni. Né MSCI ESG Research né le Parti dell'Informazione rilasciano dichiarazioni o garanzie esplicite o implicite (che sono espressamente negate), né si assumono la responsabilità per eventuali errori od omissioni nelle Informazioni, o per eventuali danni ad esse correlati. Quanto sopra non esclude o limita alcuna responsabilità che non possa essere esclusa o limitata dalla legge applicabile.

### Contatti

For EMEA: +44 (0) 20 7743 3300 • [www.blackrock.com](http://www.blackrock.com) • [investor.services@blackrock.com](mailto:investor.services@blackrock.com)

**GLOSSARIO**

**Classificazione SFDR: Articolo 8:** Prodotti che promuovono caratteristiche ambientali o sociali e buone pratiche di governance.

**Articolo 9:** Prodotti il cui obiettivo è l'investimento sostenibile e che seguono buone pratiche di governance. **Altro:** Prodotti che non soddisfano i criteri di cui all'Articolo 8 o 9.

**Fondi per categoria:** numero di fondi della relativa categoria secondo la Classificazione globale Lipper con copertura ESG.

**Duration effettiva:** la duration effettiva è un indicatore della sensibilità di un fondo ai tassi d'interesse. Molto semplicemente, quanto più la duration di un fondo è lunga, tanto più esso è sensibile alle variazioni dei tassi d'interesse. Quindi, un fondo con una duration pari a 10 anni è due volte più volatile rispetto a un fondo con una duration di 5 anni.

**Rating MSCI ESG attribuito a fondi (AAA-CCC):** il rating MSCI ESG rappresenta una mappatura diretta dei Punteggi di qualità ESG tradotti in categorie di rating in lettere (ad es. AAA = 8,6-10). I rating ESG sono suddivisi nelle categorie Leader (AAA, AA), Intermedi (A, BBB, BB) e Ritardatari (B, CCC).

**Punteggio di qualità MSCI ESG - Percentile nella categoria:** percentile ESG del fondo rispetto alla sua categoria Lipper.

**Copertura % sull'Intensità Media Ponderata di Carbonio di MSCI:** percentuale delle partecipazioni del fondo per le quali sono disponibili dati sull'Intensità di Carbonio di MSCI. Il parametro Intensità Media Ponderata di Carbonio di MSCI è indicato per i fondi con qualsiasi copertura. I fondi con bassa copertura potrebbero non rappresentare appieno le caratteristiche di carbonio del fondo a causa della mancanza di copertura.

**Copertura % MSCI ESG:** percentuale delle partecipazioni di un fondo che dispongono di dati con rating MSCI ESG.

**Capitalizzazione di mercato media:** la capitalizzazione di mercato media del portafoglio azionario di un fondo fornisce un'indicazione sulle dimensioni delle società in cui il fondo investe. La capitalizzazione di mercato si calcola moltiplicando il numero delle azioni in circolazione di una società per la quotazione azionaria.

**Classificazione globale Lipper dei fondi:** categoria del fondo secondo la definizione della Classificazione globale Lipper.

**Punteggio di qualità MSCI ESG (0-10):** il Punteggio di qualità MSCI ESG (0-10) per i fondi è calcolato utilizzando la media ponderata dei punteggi ESG delle partecipazioni del fondo. Il Punteggio tiene anche conto del trend dei rating ESG delle partecipazioni e dell'esposizione del fondo a partecipazioni della categoria dei ritardatari. MSCI valuta le partecipazioni sottostanti in base alla loro esposizione a 35 rischi ESG specifici del settore e alla loro capacità di gestire tali rischi rispetto alle omologhe.

**Intensità Media Ponderata di Carbonio di MSCI (tonnellate di CO2/VENDITE IN \$M):** misura l'esposizione di un fondo alle società ad alta intensità di carbonio. Questo dato rappresenta le emissioni di gas serra stimate per ogni milione di \$ di vendite tra tutte le partecipazioni del fondo. Ciò permette di confrontare fondi di dimensioni diverse.

**Contatti**

## INFORMAZIONI IMPORTANTI:

\*Per azioni e titoli correlati a materie prime si ipotizza una duration pari a 0.

1 L'Indice di riferimento è un indice ponderato non gestito composto come segue: 36% S&P 500 Index, 24% FTSE World (ex US) Index, 24% ICE BofA Merrill Lynch Current 5-year US Treasury Index e 16% FTSE Non-US Dollar World Government Bond Index.

2Il % del patrimonio netto rappresenta l'esposizione del Fondo in base al valore economico dei titoli ed è rettificato per futures, opzioni, swap e obbligazioni convertibili. Allocations soggette a variazioni. La somma dei numeri potrebbe essere diversa dal 100% a causa degli arrotondamenti. Le statistiche sul rischio si basano sulla performance mensile del fondo su un periodo di tre anni. I benchmark di rischio sono calcolati in relazione all'FTSE World Index. La deviazione standard misura la volatilità dei rendimenti del fondo. Una deviazione elevata rappresenta un'elevata volatilità. L'Indice di Sharpe utilizza la deviazione standard del fondo e il suo extra-rendimento (la differenza tra il rendimento del fondo e il rendimento dei Treasury Bill privi di rischio a 90 giorni) per calcolare la remunerazione per unità di rischio.

Il Morningstar Medalist Rating™ è una sintesi delle analisi prospettive di Morningstar sulle strategie d'investimento basata su una scala di rating composta da Gold, Silver, Bronze, Neutral e Negative. I rating indicano quali investimenti, secondo il giudizio di Morningstar, potrebbero nel tempo sovraperformare un indice rilevante o la media del gruppo di riferimento su una base corretta per il rischio. Gli analisti assegnano i rating dei tre pilastri (Persone, Società e Processo) vengono in base alla valutazione qualitativa effettuata, sotto la supervisione dell'Analyst Rating Committee, e in seguito monitorati e rivisti almeno ogni 14 mesi. Per informazioni più dettagliate su questi rating e sulla metodologia, si prega di consultare il sito [global.morningstar.com/managerdisclosures](http://global.morningstar.com/managerdisclosures). I rating non sono dichiarazioni di fatto, né valutazioni del credito o del rischio. Il rating (i) non deve essere utilizzato come unica base per la valutazione di un prodotto d'investimento, (ii) comporta rischi ignoti che possono tradursi in prospettive non realizzate o in un esito diverso da quanto previsto, (iii) non ha la garanzia di essere basato su ipotesi complete o accurate, (iv) comporta il rischio che l'obiettivo di rendimento non venga raggiunto a causa di cambiamenti imprevedibili riguardanti la gestione, la tecnologia, lo sviluppo economico, l'andamento dei tassi d'interesse, i costi operativi e/o dei materiali, la concorrenza, le leggi di vigilanza, i tassi di cambio, le aliquote fiscali e/o i cambiamenti delle condizioni politiche e sociali, e (v) non deve essere considerato un'offerta o una sollecitazione all'acquisto o alla vendita del prodotto d'investimento.

**Il presente materiale è destinato a essere distribuito esclusivamente ai Clienti professionali (ai sensi delle norme della Financial Conduct Authority o della MiFID) e non dovrebbe essere preso come riferimento da qualsiasi altra persona.**

Publicato da BlackRock (Netherlands) B.V. BlackRock (Netherlands) B.V. è autorizzata e disciplinata dall'Autorità per i mercati finanziari olandese. Sede legale: Amstelplein 1, 1096 HA, Amsterdam - Tel.: 020 - 549 5200 - Tel.: 31-20-549-5200. Iscrizione al Registro delle Imprese n. 17068311. A tutela dell'utente le telefonate potranno essere registrate.

**In Italia:** Per informazioni sui diritti degli investitori e su come presentare reclami, visitare <https://www.blackrock.com/corporate/compliance/investor-right> disponibile in italiano.

Questo documento è materiale promozionale. BlackRock Global Funds (BGF) è una società d'investimento di tipo aperto costituita e domiciliata in Lussemburgo, disponibile per la vendita esclusivamente in determinate giurisdizioni. Non è consentita la vendita di BGF negli Stati Uniti o a soggetti statunitensi. Le informazioni di prodotto riguardanti BGF non devono essere pubblicate negli Stati Uniti. BlackRock Investment Management (UK) Limited è il Distributore principale di BGF e può interrompere il marketing in qualsiasi momento. Nel Regno Unito le sottoscrizioni di BGF sono valide solo se effettuate sulla base del Prospetto informativo attuale, delle relazioni finanziarie più recenti e del Documento contenente le Informazioni Chiave per gli Investitori; nel SEE e in Svizzera le sottoscrizioni di BGF sono valide solo se effettuate sulla base del Prospetto informativo attuale, delle relazioni finanziarie più recenti e del Documento contenente le Informazioni Chiave per i Prodotti d'Investimento al Dettaglio e Assicurativi (PRIIPs KID), disponibili nelle giurisdizioni e nella lingua locale in cui sono registrati; questi sono disponibili sul sito [www.blackrock.com](http://www.blackrock.com) nelle pagine dei prodotti pertinenti. I Prospetti, i Documenti contenenti le Informazioni Chiave per gli Investitori, il PRIIPs KID e i moduli di richiesta potrebbero non essere disponibili per gli investitori in alcune giurisdizioni in cui il Fondo in questione non è stato autorizzato. Gli investitori devono comprendere tutte le caratteristiche dell'obiettivo di investimento dei fondi prima di investire. Per informazioni sui diritti degli investitori e su come presentare reclami, visitare <https://www.blackrock.com/corporate/compliance/investor-right> disponibile in lingua locale nelle giurisdizioni in cui il prodotto è registrato per la commercializzazione.

Il presente documento non è destinato - e non deve essere inteso come messaggio promozionale rivolto - a persone residenti negli Stati Uniti, in Canada o in qualsiasi provincia o territorio appartenente agli Stati Uniti o al Canada, né a soggetti residenti in paesi in cui le azioni delle Società/Fondi non sono autorizzate o registrate per la distribuzione o in cui il Prospetto non è stato depositato presso le competenti autorità locali. Le azioni delle Società/Fondi non possono essere acquistate, appartenere o essere detenute da un piano ERISA.

Qualsiasi ricerca riportata nel presente documento è stata fornita e potrebbe essere stata eseguita da BlackRock per finalità interne. I risultati di tale ricerca sono resi disponibili esclusivamente in via accessoria. Le opinioni espresse non costituiscono una consulenza all'investimento o di altro tipo e sono soggette a variazioni. Esse non riflettono necessariamente le opinioni di qualsiasi società del Gruppo BlackRock o di qualsiasi parte dello stesso e non se ne garantisce l'accuratezza.

Il presente documento viene fornito unicamente a scopo informativo e non costituisce un'offerta o un invito a investire nei fondi BlackRock né è stato preparato in relazione a una qualsiasi di tali offerte.

**© 2024 BlackRock, Inc. Tutti i diritti riservati. BLACKROCK, BLACKROCK SOLUTIONS e iSHARES, sono marchi registrati o non registrati di BlackRock, Inc. o società consociate o affiliate negli Stati Uniti o altrove. Tutti gli altri marchi appartengono ai rispettivi proprietari**

## Contatti

For EMEA: +44 (0) 20 7743 3300 • [www.blackrock.com](http://www.blackrock.com) • [investor.services@blackrock.com](mailto:investor.services@blackrock.com)