

重要提示：

- AI創新基金力求以盡量提高總回報及資本增長為目標。基金將其至少70%的總資產在全球投資於主要經濟活動為促進、開發及使用人工智能(AI)科技的公司的股本證券。如果預期某間公司的未來收入來自促進、開發及使用AI科技，投資顧問可酌情考慮該公司為一間AI公司。
- 基金投資於股票，較大的股票價值波動可招致重大虧損。基金主要投資於人工智能(Artificial Intelligence,「AI」)行業的公司，因此與較多元化的投資相比，基金的波動性或會較高。
- 基金在AI行業的投資可能受科技及監管發展的影響。此等風險可能包括依賴可能迅速過時的產品或服務、激烈的市場競爭、專利及其他專有權利的喪失或其執行能力受限，以及欺詐或網絡安全風險，從而或會對基金的價值產生不利影響。
- 需承受中小型公司的風險、新興市場風險及貨幣匯率風險。
- **10股份類別**在未扣除開支之下派付股息，此股份類別亦會在基金董事酌情決定下從資本派付股息。在未扣除開支之下派付股息，可產生更多可供分派的收入。然而，這些股份實際上可能從資本派付股息，可能相等於投資者獲得部分原投資額回報或資本收益。所有宣派股息均會導致股份於除息日的每股資產淨值即時減少。
- 基金可運用衍生工具作對沖及投資用途。然而，不會大量用作投資用途。基金在使用衍生工具時可能蒙受損失。
- 基金價值可升可跌，且可於短期內反覆，投資者或有可能損失一定程度的投資金額。
- 投資者不應單憑此文件作投資決定。投資者應參閱基金章程及產品資料概要以了解風險因素等詳情。

貝萊德AI創新基金

精準部署AI 突顯主動優勢

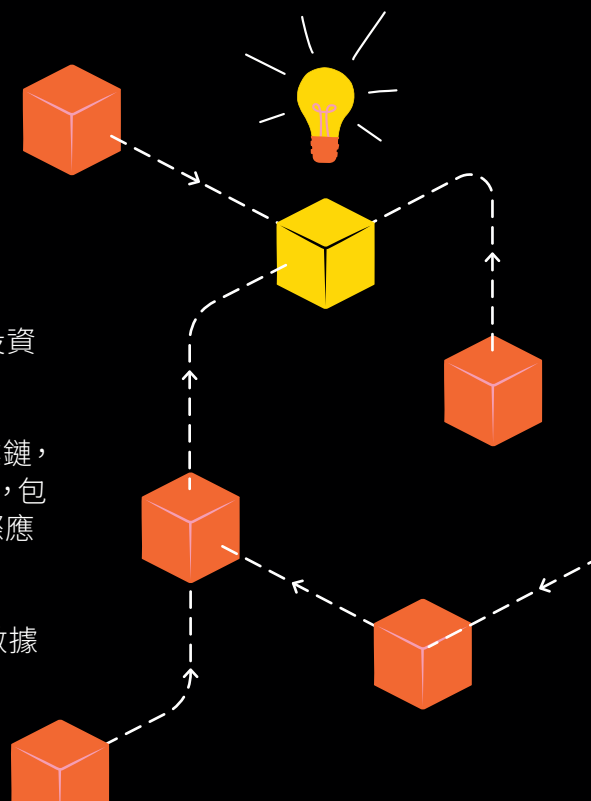


把握當前最具潛力的增長主題

人工智能正迅速重塑日常生活，而貝萊德AI創新基金（本基金）正投資於引領人工智能發展的企業。

本基金並非集中於少數超大型科技企業，而是放眼全球人工智能產業鏈，精選20至40個¹最高確信度投資理念，涵蓋推動這輪轉型的不同領域，包括晶片及硬件供應鏈、電力基礎設施、數據中心、人工智能模型及實際應用。

隨著人工智能發展，投資組合亦須相應調整，並配合深入研究、先進數據工具及主動管理策略。



為何AI及其增長動力值得關注？



人工智能正重塑世界產業格局

從日常工作到生活，人工智能提升各行各業的效率，從而重塑全球格局。透過人工智能相關投資，把握這場革新創造的投資機遇，而非廣泛投資於科技行業。



增長機遇不限於大型科技企業

人工智能投資機遇涵蓋整個「價值鏈」，包括電力、運算、雲端、數據、模型、軟件及行業應用。價值鏈涵蓋的層面越廣泛，潛在贏家便越多。



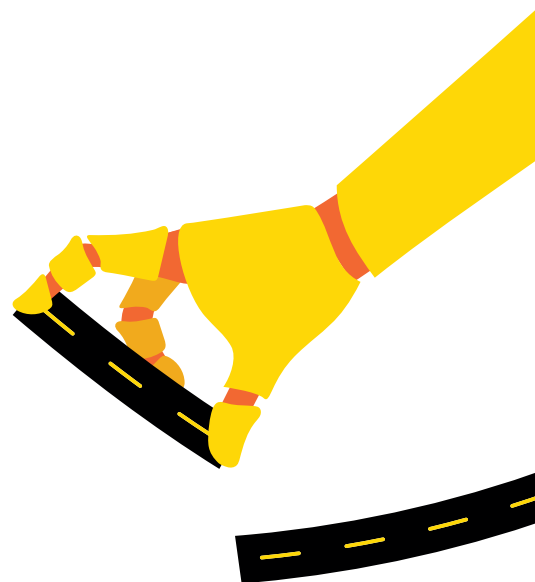
靈活部署至關重要

由於市場領先地位迅速轉變，主動投資有助捕捉「人工智能價值鏈」不同層面的投資機遇。

為人工智能持續增長奠定基礎

與人工智能相關的資本開支持續增加，有望帶動電力及運算供應鏈的收入上升。當前的人工智能正為未來領先地位奠定基礎。

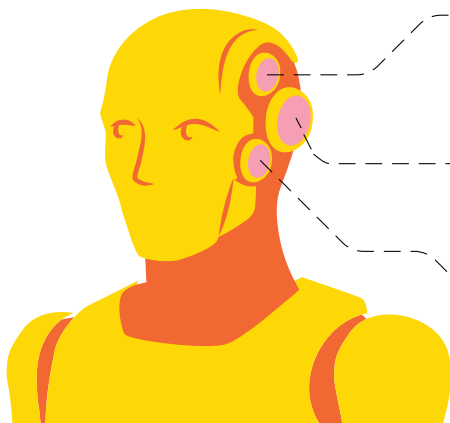
企業大量投資於晶片、數據中心及電力基礎設施，推動人工智能由實驗階段邁向日常應用。隨著基礎設施發展，相關成本通常會下降，促進人工智能生態系統的進一步普及與持久增長。



¹持股數目僅供參考，實際數目可能多於所示範圍。

精準佈局AI增長潛力

投資於我們認為人工智能最具影響力的領域。以下為本基金獨特之處：



● 以AI主題為投資核心的投資組合

每項持倉均與人工智能價值鏈息息相關。投資配置清晰而集中，避免因廣泛配置科技行業而被人工智能發展落後的企業攤薄。

● 建基於深入分析的精選、高確信度策略

精選20至40間¹具創新能力、良好基本面及在迅速發展的人工智能產業鏈中佔據優勢的企業，旨在及早捕捉未來贏家。

● 網羅科技巨頭以外的廣泛投資機遇

投資組合涵蓋整個「人工智能價值鏈」的不同層面，由電力、晶片、人工智能模型以至機械人技術，並同時投資於科技巨頭及初創公司。

推動人工智能發展的不同層面

人工智能建基於互相連繫的多重技術架構，共同推動日常生活各個環節的創新發展。隨著人工智能產業鏈擴展，不同技術層面均湧現全新投資機遇。

憑藉專有的「人工智能價值鏈」投資框架，我們致力在這項革命性主題的發展過程中精準捕捉新興領先企業。

人工智能價值鏈－如何把握當中的投資機遇



各個層面構成一個廣泛而持續擴展的人工智能市場，而我們的投資部署涵蓋整個相關價值鏈。

貝萊德的獨特優勢

值得信賴的專業觀點

投資團隊每年與引領人工智能發展的公司會面**1,000**²多次，並結合全球研究、豐富經驗及實地分析，及早發掘高確信度投資機遇。

融合科技優勢與投資專長

投資組合經理擁有逾**27**年投資經驗，並結合深入基本因素研究及先進數據分析工具，排除市場雜音並專注於發掘真正推動長期價值的投資機遇。

專注快速演變主題的全球投資平台

我們管理價值**470**億美元的上市及私募科技股權策略，並主動調整人工智能配置，以緊貼下一輪增長趨勢。

²可能不時作出調整。

基本資料

投資目標	AI創新基金力求以盡量提高總回報及資本增長為目標。基金將其至少70%的總資產在全球投資於主要經濟活動為促進、開發及使用人工智能(AI)科技的公司的股本證券。如果預期某間公司的未來收入來自促進、開發及使用AI科技，投資顧問可酌情考慮該公司為一間AI公司。 一般預期該等公司在以下一個或多個領域經營業務：(i)運算和基礎設施（例如圖形處理器(GPU)、雲端運算和數據中心）；(ii)基礎模型；(iii)數據（例如垂直行業數據和專有數據）；(iv)軟件（例如企業應用程式）；(v)服務（例如資訊科技 (IT) 服務）；(vi)互聯網（例如聊天機械人或內容創建）；或(vii)硬件（例如機械人、智能眼鏡）。		
基金成立日期	2024年12月9日		
資產管理規模(百萬美元)	54.4 (截至2026年4月30日)		
股份類別 / ISIN	A2	美元	LU2871778101
		港元對沖	LU2871778283
	A10	美元	LU3227843680
		港元對沖	LU3227843763
首次認購費	5.00%*		
每年管理費 (包括分銷費(如適用))	每年1.50%		

*有關費用詳情，請參閱基金章程。

資本存在風險。 投資價值及其收益可能升跌，概不作出保證。投資者可能無法收回最初投資的金額。

所有投資涉及風險，可能會失去價值。過往業績並不代表現在或將來的表現，不應成為選擇產品或策略的唯一考慮因素。

貨幣匯率變動可能導致投資價值增加或減少。波幅較高的產品或策略表現可能尤為反覆，投資價值可能突然大幅下跌。稅項水平及稅基可能不時變更。

本文件由貝萊德提供，僅供派發於下文提供的收件人，任何其他人士不應依賴本文。本文件及其所載信息並不構成對未來事件的預測、研究，投資或金融產品建議，也不應該(以任何方式)被視為購買、出售任何證券或採用任何投資策略的建議，邀約或招攬。本文件所載的任何意見可能會作出變動。本文件所載之訊息及意見取自貝萊德認為可靠的專屬和非專屬來源，並不一定涵蓋所有資料，且無法保證其準確性。

本文件可能含有非僅基於過往資訊而提供之「前瞻性」資訊。有關資訊可能涵蓋(其中包括)預測或預報。概不保證所做預測將會實現。是否依賴本文件所載的信息由閣下自行決定。

本文件為營銷材料。貝萊德全球基金是在盧森堡成立並註冊的開放式投資公司，僅可於若干司法管轄區發售。不得於美國境內或向美國人發售貝萊德全球基金。不得於美國發佈有關貝萊德全球基金的產品資料。BlackRock Investment Management (UK) Limited為貝萊德全球基金的主要分銷商並可隨時終止營銷。貝萊德全球基金的認購僅於根據當前的基金銷售文件、最新的財務報告及關鍵投資者資料文件的基礎上進行的情況下才有效。在一些基金未獲認證的司法管轄區，投資者可能無法獲得基金銷售文件、關鍵投資者資料及基金申請表。投資者於投資前應了解基金目標的所有特徵。

在香港，資料由貝萊德資產管理北亞有限公司刊發。此資料及貝萊德網站 (www.blackrock.com/hk) 並未被香港證券及期貨事務監察委員會所審閱。香港投資者如欲了解詳情，請參閱貝萊德全球基金的基金銷售文件，包括風險成份。

本文件中的任何研究均由貝萊德為其自身目的進行並可能採取行動。此類研究的結果只是偶然提供。所表達的觀點不構成投資或任何其他建議，或會不時更改。有關觀點不一定反映貝萊德集團旗下任何公司的全部或部分意見，且不保證其準確性。本文件僅供參考，並不構成對任何人投資任何貝萊德基金的要約或邀請，也不是針對此類要約而準備。除非另有說明，本文件所載的所有信息均為截至本文件首頁上的日期的最新信息。

貝萊德不保證任何特定投資的適用性或潛在價值。投資涉及風險，包括損失本金。國際投資涉及風險，包括與外幣有關的風險，流動性有限，政府監管較少，以及由於政治，經濟或其他不利因素的不利影響而導致的大幅波動。對新興市場或發展中市場或較小資本市場的投資往往會增加這些風險。所載信息並不構成提供或賴以作為金融、稅務、法律或會計建議，閣下應該就此類問題諮詢閣下的顧問。

未經貝萊德的事先書面批准前，任何人士不得以任何形式或以任何方法(電子、機械、錄製等其他方法)複製、於檢索系統儲存、傳送或分發本文件的任何部份。

©2026 BlackRock, Inc. 或其附屬公司版權所有。BLACKROCK乃 BlackRock, Inc., 或其附屬公司的註冊商標。任何其他商標歸屬於其各自的所有人。