

BGF Global Allocation Fund

PART D2 Euro

BlackRock Global Funds

Sauf indication contraire, les performances, les compositions de portefeuilles et les informations relatives à l'actif net sont en date du : 31-mai-2026. Toutes les autres statistiques sont en date du 09-juin-2026.

Ce document est une publication commerciale. Il est destiné aux investisseurs du France. Les investisseurs doivent lire le DICI/PRIIP et le prospectus avant tout investissement et se référer au prospectus pour obtenir la liste complète des risques du fonds.

APERÇU DU FONDS

- Le Fonds vise à maximiser le rendement sur votre investissement, en combinant croissance du capital et revenu des actifs du Fonds.
- Le Fonds investit à l'échelle mondiale au moins 70 % du total de son actif en titres de participation (par ex. des actions) et des titres à revenu fixe (RF) dans des conditions de marché normales. Les titres RF incluent des obligations et des instruments du marché monétaire (c'est-à-dire des titres de créance à échéance courte). Il peut également détenir des dépôts et des liquidités.
- Sous réserve de ce qui précède, les classes d'actifs et le degré d'investissement du Fonds dans celles-ci peuvent varier sans limite en fonction des conditions du marché.

INDICATEUR DE RISQUE

Risque plus faible

Rendements potentiellement plus faible

Risque plus élevé

Rendements potentiellement plus élevé



RISQUE DE PERTE EN CAPITAL: La valeur des investissements et les revenus qui en découlent peuvent baisser comme augmenter et ne sont pas garantis. Les investisseurs peuvent ne pas récupérer le montant initialement investi.

RISQUES-CLÉS:

- Le risque de crédit, les variations de taux d'intérêt et/ou les défauts de l'émetteur auront un impact significatif sur la performance des titres de créance. Les baisses potentielles ou effectives de la notation de crédit peuvent accroître le niveau de risque.
- La valeur des actions ou titres liés à des actions peut être affectée par les fluctuations quotidiennes des marchés boursiers. Les autres facteurs ayant une influence sont l'actualité politique et économique, les résultats des entreprises et les événements importants relatifs aux entreprises.
- Les instruments dérivés peuvent être très sensibles aux variations de valeur des actifs auxquels ils se rapportent et peuvent amplifier les pertes et les gains, ce qui entraîne des fluctuations plus importantes de la valeur du Fonds. Une utilisation extensive ou complexe de ces instruments peut avoir un impact plus conséquent sur le Fonds.
- Risque de contrepartie : l'insolvabilité de tout établissement fournissant des services tels que la garde d'actifs ou agissant en tant que contrepartie à des instruments dérivés ou à d'autres instruments peut exposer le Fonds à des pertes financières.
- Risque de crédit : Il est possible que l'émetteur d'un actif financier détenu par le Fonds ne lui verse pas les revenus dus ou ne lui rembourse pas le capital à l'échéance.
- Risque de liquidité : La liquidité est faible quand les achats et les ventes ne suffisent pas pour négocier facilement les investissements du Fonds.

NOTES**



POINTS CLÉS

Contrainte¹¹ : 36% SNP500EUR / 24% FTWXUS-EUR / ML5YREUR Index (EUR)

Comparateur¹² : FTSE World Price EUR index (EUR)

Comparateur¹³ : FTSE World Government Bond Index (EUR)

Classe d'actifs : Multi-actifs

Date de lancement du Fonds : 03-janv.-1997

Date de lancement de la Catégorie d'Actions : 09-août-2010

Devise de la Classe d'Actions : EUR

Actif net du Fonds (M) : 18.899,33 USD

Catégorie Morningstar : Allocation USD Modérée

Classification SFDR : Autre

Domicile : Luxembourg

ISIN : LU0523293024

Utilisation des gains : Capitalisation

Société de gestion : BlackRock (Luxembourg) S.A.

Sur la base des informations de l'analyste %ⁱ : -

Couverture des données %ⁱⁱ : -

DÉTAIL DES FRAIS ET DÉPENSES

Commission de gestion annuelle : 0,75%

Frais courants : 1,03%

Commission de performance : 0,00%

INFORMATIONS RELATIVES À LA NÉGOCIATION

Règlement : Date de transaction + 3 jours

Fréquence des opérations d'achat et de rachat : Quotidienne, sur la base d'un prix à terme

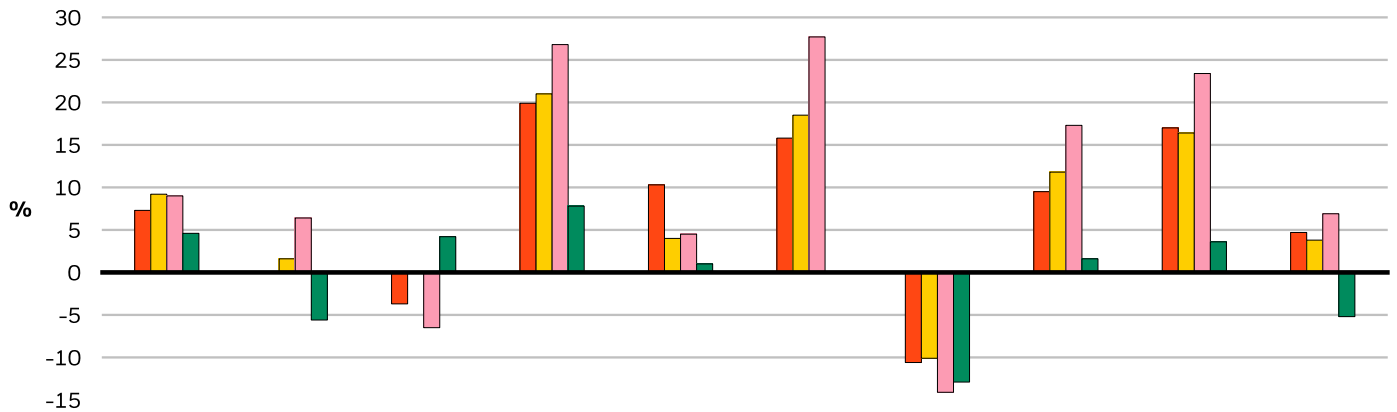
GESTIONNAIRE(S) DE PORTEFEUILLE

Rick Rieder

Russ Koesterich

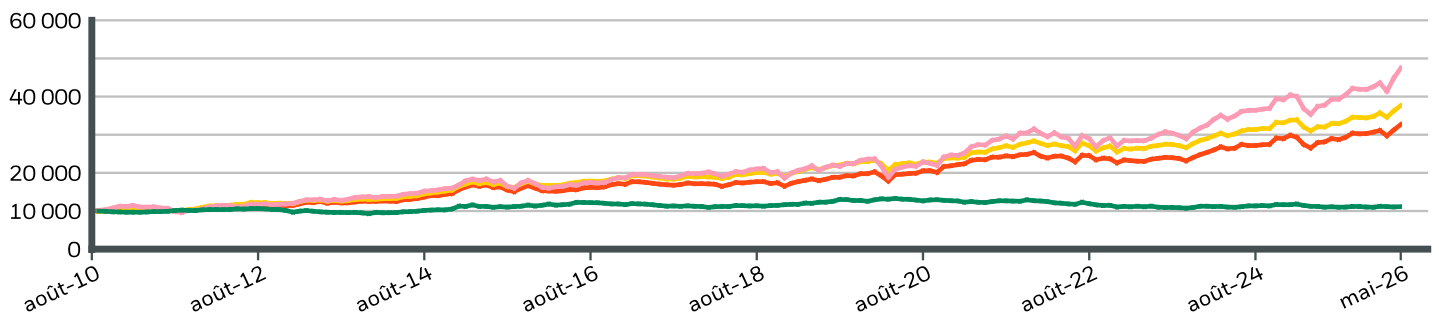
Veuillez consulter le Glossaire pour de plus amples informations.

PERFORMANCE DE L'ANNÉE CIVILE



	2016	2017	2018	2019	2020	2021	2022	2023	2024	2025
Classe d'Actions	7,30	-0,02	-3,70	19,93	10,32	15,81	-10,56	9,46	16,99	4,65
Contrainte ¹¹	9,23	1,62	0,13	20,98	3,98	18,49	-10,06	11,78	16,38	3,84
Comparateur ¹²	8,98	6,39	-6,50	26,82	4,47	27,72	-14,09	17,34	23,43	6,86
Comparateur ¹³	4,64	-5,58	4,16	7,85	1,01	0,09	-12,91	1,62	3,62	-5,18

CROISSANCE DE 10 000 EUR HYPOTHÉTIQUES DEPUIS LE LANCEMENT



PERFORMANCE CUMULÉE ET ANNUALISÉE

	CUMULÉ (%)					ANNUALISÉ (% p.a.)		
	1 mois	3m	6 mois	DDA	1 An	3 Ans	5 Ans	Depuis la création
Classe d'Actions	4,71	5,13	8,14	7,77	17,12	11,50	6,86	7,75
Contrainte ¹¹	3,94	5,44	9,08	9,38	17,37	11,77	8,17	-
Comparateur ¹²	5,99	8,97	13,30	13,45	26,97	17,72	11,71	-
Comparateur ¹³	0,83	-0,63	-0,05	1,02	-0,27	-0,30	-1,81	-

Les chiffres mentionnés font référence à des performances passées. Les performances passées ne constituent pas un indicateur fiable des performances futures et ne doivent pas être le seul facteur pris en considération lors du choix d'un produit ou d'une stratégie. Performances des Catégories d'Actions et de l'indice de référence indiquées en EUR et performances de l'indice de référence du fond couvert en USD. Performance indiquée sur la base de la valeur nette d'inventaire (VNI), avec revenus bruts réinvestis, le cas échéant. Le rendement de votre investissement pourrait augmenter ou diminuer à la suite de variations de change si votre investissement est réalisé dans une devise autre que celle utilisée pour calculer les performances passées. **Source:** BlackRock

- Classe d'Actions BGF Global Allocation FundPART D2 Euro
- Contrainte¹¹ 36% SNP500EUR / 24% FTWXUS-EUR / ML5YREURU Index (EUR)
- Comparateur¹² FTSE World Price EUR index (EUR)
- Comparateur¹³ FTSE World Government Bond Index (EUR)

PRINCIPALES POSITIONS EN ACTIONS (%)

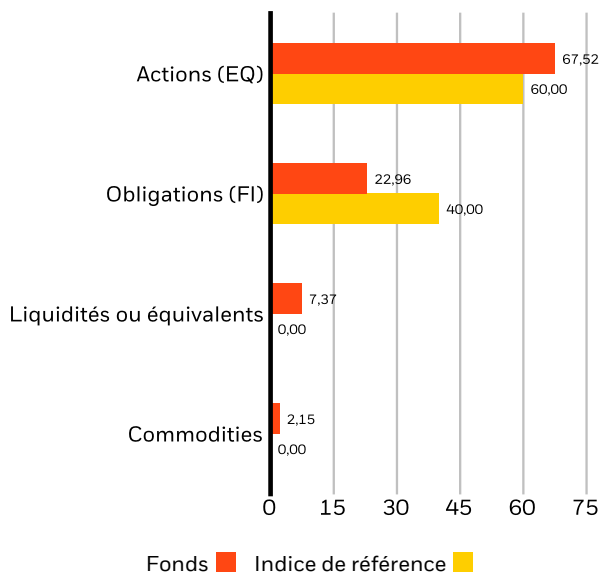
NVIDIA CORP	3,14 %
ALPHABET INC CLASS C	2,70 %
APPLE INC	2,60 %
AMAZON.COM INC	2,07 %
TAIWAN SEMICONDUCTOR MANUFACTURING	1,71 %
BROADCOM INC	1,61 %
MICROSOFT CORP	1,59 %
MICRON TECHNOLOGY INC	1,28 %
ELI LILLY	1,25 %
ASML HOLDING NV	1,08 %
Total du portefeuille	19,03 %

Positions susceptibles de modification.

CARACTÉRISTIQUES DU PORTEFEUILLE

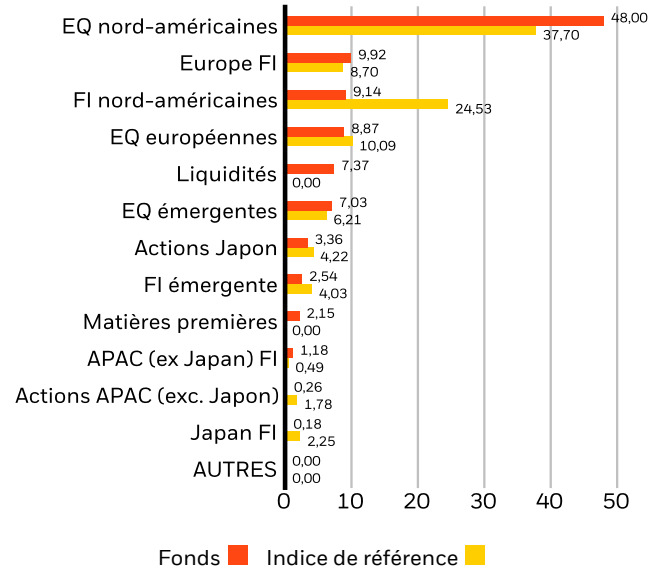
Cours des actions/bénéfice (Ex1) : 19,77x
Duration effective : 1,32 ans
Duration effective du revenu fixe : 5,71 ans
Duration effective Revenu fixe + Liquidités : 3,74 ans
Capitalisation boursière moyenne pondérée (en millions) :
 1.044.553 USD
Nombre d'émetteurs : 1.544

VENTILATION PAR TYPE D'ACTIF (%)



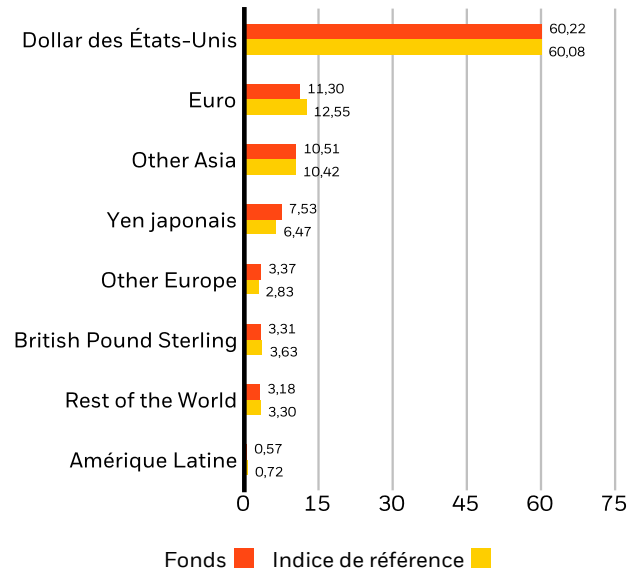
Allocations susceptibles de modification. Source: BlackRock

ALLOCATION REGIONALE (%)



Allocations susceptibles de modification. Source: BlackRock

ALLOCATION EN DEVISE (%)



Allocations susceptibles de modification. Source: BlackRock

GLOSSAIRE

Classification SFDR: Article 8: Produits qui promeuvent les caractéristiques environnementales ou sociales et les pratiques de bonne gouvernance. **Article 9:** Des produits qui ont des investissements durables comme objectif et suivent des pratiques de bonne gouvernance. **Autre:** Produits qui ne satisfont pas aux critères pour être classés comme Articles 8 ou 9.

Duration effective: duration effective est une mesure de la sensibilité d'un fonds aux taux d'intérêt. Plus la duration d'un fonds est élevée, plus il est sensible aux variations des taux d'intérêt. Ainsi, un fonds dont la duration est de 10 ans est deux fois plus volatile qu'un fond d'une duration de cinq ans.

Couverture des données %ⁱⁱ correspond aux données disponibles pour le calcul de la note au niveau du Pilier

Cap boursière moyenne: La capitalisation boursière moyenne du portefeuille d'actions d'un fonds vous donne une mesure de la taille des sociétés dans lesquelles le fonds investit. La capitalisation boursière est calculée en multipliant le nombre d'actions en circulation de la société par le cours de l'action.

Sur la base des informations de l'analyste %ⁱ correspond à la contribution de l'analyste à l'attribution de la note globale, y compris la couverture directe par l'analyste et tout pilier existant noté par l'analyste

INFORMATIONS IMPORTANTES :

** La notation Morningstar MedalistTM est l'expression synthétique de l'analyse prospective de Morningstar portant sur les stratégies d'investissement en utilisant une échelle de notation « Gold », « Silver », « Bronze », « Neutral » et « Negative ». Les notes indiquent quels investissements, selon Morningstar, sont susceptibles de surperformer un indice pertinent ou la moyenne d'un groupe de pairs sur une base ajustée du risque au fil du temps. Les analystes attribuent trois notes de pilier (personnes, société mère et processus) en fonction de leur évaluation qualitative, sous la supervision du comité de notation des analystes, les surveillent et les réévaluent au moins tous les 14 mois. Pour des informations plus détaillées sur ces notations et leur méthodologie, veuillez consulter la page global.morningstar.com/managerdisclosures. Les notes ne sont pas des déclarations de fait, ni des notes de crédit ou de risque. La notation (i) ne doit pas être utilisée comme seule base d'évaluation d'un produit d'investissement, (ii) implique des risques inconnus qui peuvent faire en sorte que les attentes ne se réalisent pas ou qu'elles diffèrent de ce qui était attendu, (iii) n'est pas garantie d'être basée sur des hypothèses ou des modèles complets ou exacts, (iv) implique le risque que l'objectif de rendement ne soit pas atteint en raison de changements imprévus dans les stratégies de gestion, la technologie, le développement économique, l'évolution des taux d'intérêt, les coûts d'exploitation et/ou de matériel, la pression concurrentielle, le droit de la surveillance, le taux de change ou d'imposition et/ou les changements des conditions politiques et sociales, et (v) ne doit pas être considérée comme une offre ou une sollicitation d'achat ou de vente du produit d'investissement.

Dans l'Espace économique européen (EEE): ce document est publié par BlackRock (Netherlands) B.V., autorisé et réglementé par l'Autorité néerlandaise des marchés financiers. Siège social Amstelplein 1, 1096 HA, Amsterdam, Tél. : +352 46268 5111. Numéro de registre de commerce 17068311 Pour votre protection, les appels téléphoniques sont habituellement enregistrés.

Au Royaume-Uni et dans les pays hors Espace économique européen (EEE): ce document est publié par BlackRock Investment Management (UK) Limited, autorisé et réglementé par la Financial Conduct Authority. Siège social : 12 Throgmorton Avenue, Londres, EC2N 2DL. Tél. : +352 46268 5111. Enregistré en Angleterre et au Pays de Galles sous le numéro 02020394. Pour votre protection, les appels téléphoniques sont habituellement enregistrés. Veuillez consulter le site Internet de la Financial Conduct Authority pour obtenir la liste des activités autorisées menées par BlackRock.

Ce document est une publication commerciale. BlackRock Global Funds (BGF) est une société d'investissement de type ouvert constituée et domiciliée au Luxembourg, qui n'est disponible à la vente que dans certaines juridictions. BGF n'est pas disponible à la vente aux États-Unis ou pour les ressortissants américains. Les informations produits relatives à BGF ne peuvent être publiées aux États-Unis. BlackRock Investment Management (UK) Limited est le Distributeur principal de BGF et elle et/ou la Société de gestion peut/peuvent cesser la commercialisation à tout moment. Au Royaume-Uni, les souscriptions au sein de BGF ne sont valables que si elles sont effectuées sur la base du Prospectus en vigueur, des rapports financiers les plus récents et du Document d'information clé pour l'investisseur. Dans l'EEE et en Suisse, les souscriptions au sein de BGF ne sont valables que si elles sont effectuées sur la base du Prospectus en vigueur (disponible en anglais, français, allemand, italien et polonais), des rapports financiers les plus récents et du Document d'informations clés pour les produits d'investissement packagés de détail et fondés sur l'assurance (DIC PRIIP). Ces documents sont disponibles dans les juridictions où le Fonds est enregistré, dans la langue locale de ces juridictions, et peuvent également être consultés via le site du pays et la page dédiée au produit concernés sur le site www.blackrock.com. Les Prospectus, Documents d'information clé pour l'investisseur (au R.-U. uniquement), Documents d'informations clés relatifs aux PRIIPS et formulaires de demande peuvent ne pas être disponibles pour les investisseurs dans certaines juridictions où le Fonds n'a pas été autorisé. Toute décision en matière d'investissement doit être prise sur la base des informations présentées ci-avant et les investisseurs doivent comprendre toutes les caractéristiques de l'objectif du fonds avant d'investir, y compris, le cas échéant, les informations sur le développement durable et les caractéristiques de durabilité du fonds, telles qu'elles figurent dans le prospectus, qui peut être consulté sur le site www.blackrock.com, via la page dédiée au site du pays et au produit concernés dans les juridictions où il est autorisé à la commercialisation. Pour obtenir des informations sur les droits des investisseurs et sur la manière de déposer une plainte, veuillez consulter la page Internet <https://www.blackrock.com/corporate/compliance/investor-right>, disponible dans la langue locale des pays concernés. LES OPCVM N'OFFRENT PAS DE RENDEMENT GARANTI ET LES PERFORMANCES PASSÉES NE PRÉJUGENT PAS DES RÉSULTATS FUTURS.

Toutes les recherches contenues dans le présent document ont été obtenues par BlackRock, qui peut avoir agi pour son propre compte sur la base de ces dernières. Les résultats de ces recherches sont communiqués uniquement à titre accessoire. Les opinions exprimées ne constituent pas un conseil en matière d'investissement ou autre et peuvent changer. Ils ne reflètent pas nécessairement les opinions de toute société du groupe BlackRock ou de toute partie d'entre elles et aucune garantie n'est fournie quant à leur exactitude.

Le présent document est fourni uniquement à titre d'information. Il ne constitue pas une offre ou une invitation, destinée à une quelconque personne, à investir dans les fonds de BlackRock, et n'a pas été préparé dans le cadre d'une telle offre ou invitation.

© 2026 BlackRock, Inc. Tous droits réservés. BLACKROCK, BLACKROCK SOLUTIONS et iSHARES sont des marques de commerce de BlackRock, Inc. ou de ses filiales. Les autres marques de commerce appartiennent à leurs détenteurs respectifs.