

opinionway,

— POUR —

BlackRock®

*Les biais
comportementaux
liés aux
investissements*

Rapport d'étude | Septembre 2025





opinionway

Crédits : dev-asangbam

La méthodologie

La méthodologie

Toute publication % Totale ou partielle doit impérativement utiliser la mention complète suivante :

« Sondage OpinionWay pour BlackRock »

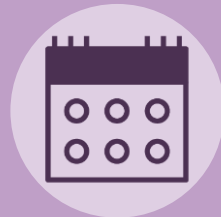
et aucune reprise de l'enquête ne pourra être dissociée de cet intitulé



Echantillon de **1058 personnes**, représentatif de la population française âgée de 18 ans et plus.

L'échantillon a été constitué selon la méthode des quotas, au regard des critères de sexe, d'âge, de catégorie socioprofessionnelle, de catégorie d'agglomération et de région de résidence.

L'échantillon a été interrogé par **questionnaire auto-administré en ligne sur système CAWI** (Computer Assisted Web Interview).



Les interviews ont été réalisées **du 3 au 4 septembre 2025**. Pour les remercier de leur participation, les panélistes ont touché des incentives ou ont fait un don à l'association proposée de leur choix.

OpinionWay a réalisé cette enquête en appliquant les procédures et règles de la **norme ISO 20252**



Les résultats de ce sondage doivent être lus en tenant compte **des marges d'incertitude** : 1,4 à 3,1 points au plus pour un échantillon de 1000 répondants.



Le profil de l'échantillon

opinionway

Crédits : adobe stock

Le profil de l'échantillon

Population française âgée de 18 ans et plus.

Source : INSEE

Sexe %

Hommes	48%
Femmes	52%

Age %

18 à 24 ans	10%
25 à 34 ans	15%
35 à 49 ans	24%
50 à 64 ans	24%
65 ans et plus	27%

Région %

Ile-de-France	19%
Nord-ouest	23%
Nord-est	22%
Sud-ouest	11%
Sud-est	25%

Activité professionnelle %

Catégories socioprofessionnelles supérieures 29%

Agriculteurs / Artisans / Commerçants / Chefs d'entreprise	4%
Professions libérales / Cadres	10%
Professions intermédiaires	15%

Catégories populaires 29%

Employés	17%
Ouvriers	12%

Inactifs 42%

Retraités	28%
Autres inactifs	14%

Revenu net mensuel du foyer %

Moins de 1000 €	11%
De 1000 à 1 999 €	23%
De 2000 à 3499€	34%
De 3500 à 4999€	17%
5000€ et plus	9%

Taille d'agglomération %

Une commune rurale	21%
De 2 000 à 19 999 habitants	18%
De 20 000 à 99 999 habitants	14%
100 000 habitants et plus	30%
Agglomération parisienne	17%



Les résultats

opinionway

Crédits : adobe stock



#1

La connaissance des marchés financiers



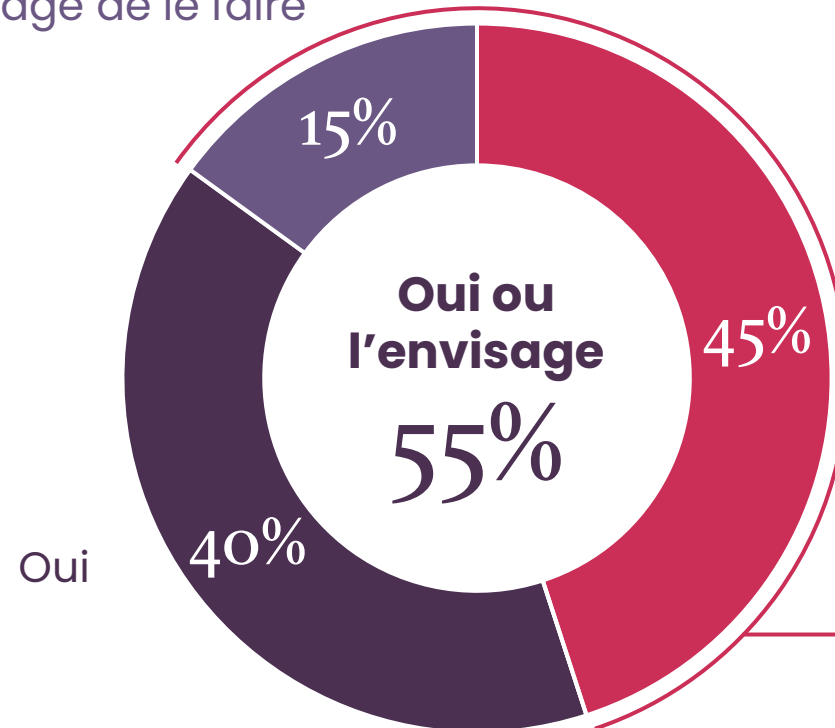
Les pratiques d'investissement



1058
personnes

Q. Avez-vous déjà investi, c'est-à-dire placé de l'argent dans des produits financiers ?

Non, mais j'envisage de le faire



Non et je n'envisage pas de le faire

60%
Non investisseurs

” Les pratiques d’investissement



1058
personnes

Q. Avez-vous déjà investi, c'est-à-dire placé de l'argent dans des produits financiers ?

	% Total	SEXE		AGE					REVENU MENSUEL NET DU FOYER				
		Homme	Femme	18-24 ans	25-34 ans	35-49 ans	50-64 ans	65 ans et plus	Moins de 1000€	De 1 000 à 1 999€	De 2 000 à 3 499€	De 3500 à 4999€	5000€ ou plus
Sous-total Oui ou envisage	55%	64%	47%	76%	63%	50%	48%	52%	44%	48%	52%	64%	82%
Oui	40%	50%	30%	32%	39%	34%	40%	47%	23%	23%	40%	58%	69%
Sous-total Non	60%	50%	70%	68%	61%	65%	60%	53%	77%	77%	59%	42%	31%
Non, mais j'envisage de le faire	15%	14%	17%	44%	24%	16%	8%	5%	21%	25%	12%	6%	13%
Non et je n'envisage pas de le faire	45%	36%	53%	24%	37%	49%	52%	48%	56%	52%	47%	36%	18%

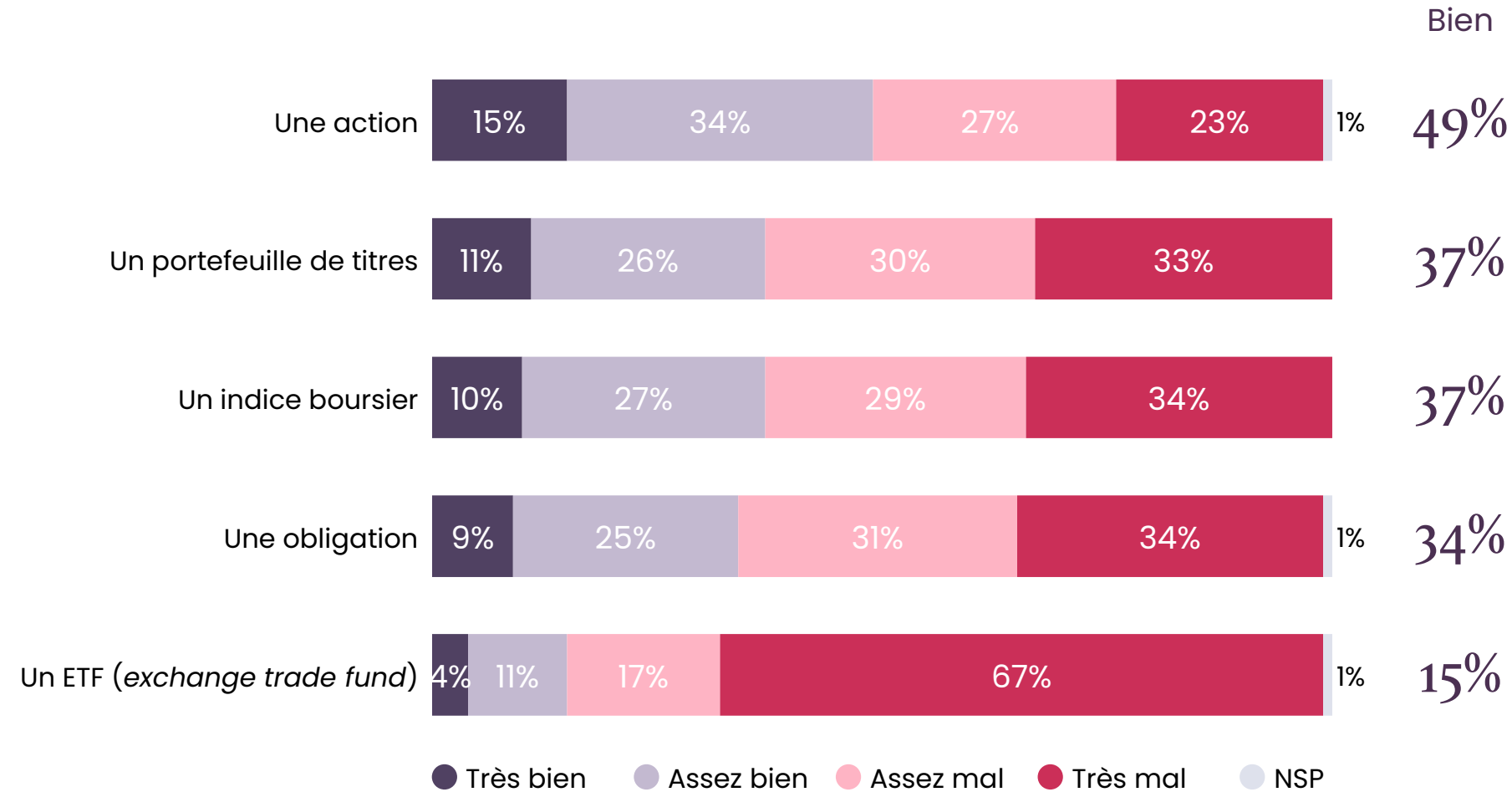


La connaissance des principales notions boursières



1058 personnes

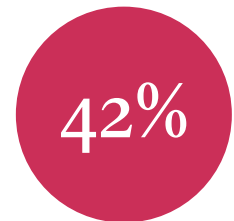
Q. Diriez-vous que vous connaissez bien ou mal chacune des notions suivantes concernant la bourse ?



Au moins une notion connue



Aucune notion connue





La connaissance des principales notions boursières



1058
personnes

Q. Diriez-vous que vous connaissez bien ou mal chacune des notions suivantes concernant la bourse ?

	% Bien	SEXE		AGE					REVENU MENSUEL NET DU FOYER					INVESTISSEUR	
		Homme	Femme	18-24 ans	25-34 ans	35-49 ans	50-64 ans	65 ans et plus	Moins de 1000€	De 1 000 à 1 999€	De 2 000 à 3 499€	De 3 500 à 4 999€	5000€ ou plus	Oui	Non
Au moins une notion connue	57%	72%	43%	73%	65%	49%	49%	61%	54%	44%	60%	65%	75%	80%	32%
Aucune notion connue	42%	28%	55%	25%	35%	50%	50%	38%	45%	54%	40%	35%	25%	20%	66%
Une action	49%	63%	37%	52%	57%	44%	44%	54%	38%	39%	52%	60%	70%	71%	27%
Un portefeuille de titres	37%	49%	25%	35%	45%	31%	31%	41%	30%	25%	36%	46%	61%	57%	13%
Un indice boursier	37%	50%	25%	42%	47%	29%	31%	41%	24%	28%	37%	47%	61%	57%	15%
Une obligation	34%	43%	27%	38%	49%	26%	28%	38%	34%	21%	35%	43%	56%	54%	14%
Un ETF (<i>exchange trade fund</i>)	15%	19%	12%	32%	39%	12%	8%	7%	20%	15%	15%	13%	23%	29%	2%



Les canaux d'information sur l'actualité financière

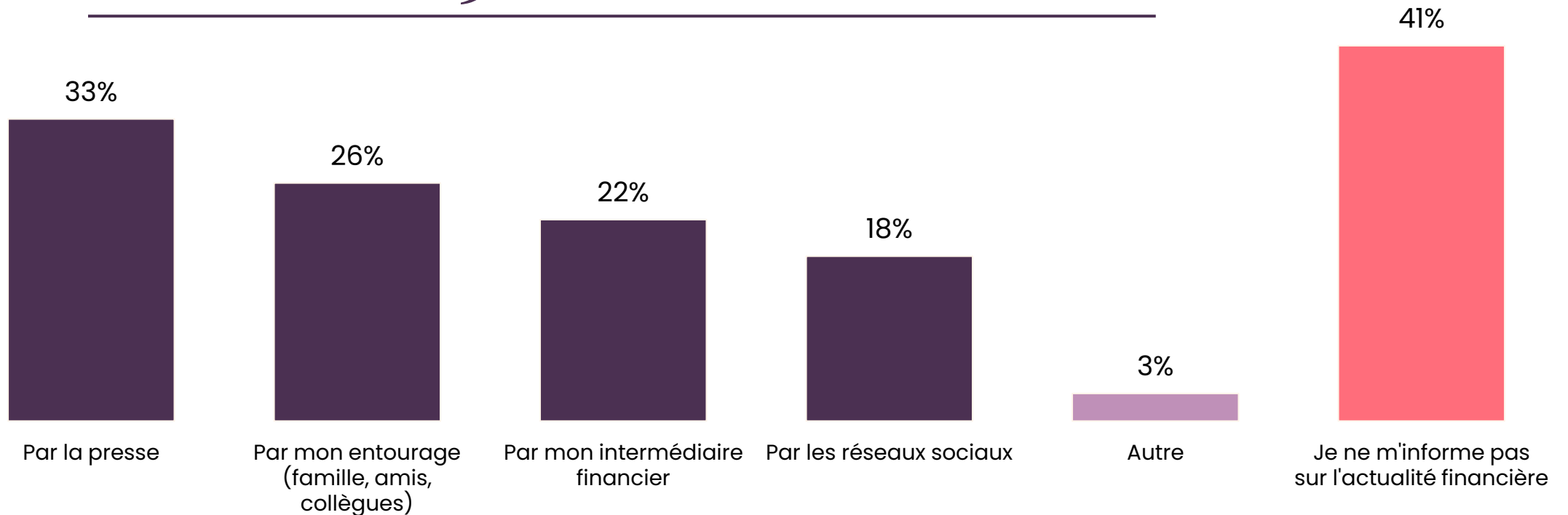


1058
personnes

Q. Comment vous informez-vous sur l'actualité financière ?

Plusieurs réponses possibles - Total supérieur à 100%

58% s'informent





Les canaux d'information sur l'actualité financière



1058
personnes

Q. Comment vous informez-vous sur l'actualité financière ?

Plusieurs réponses possibles – Total supérieur à 100%

	%Total	SEXE		AGE					REVENU MENSUEL NET DU FOYER					INVESTISSEUR	
		Homme	Femme	18-24 ans	25-34 ans	35-49 ans	50-64 ans	65 ans et plus	Moins de 1000€	De 1 000 € à 1 999€	De 2 000 € à 3 499€	De 3 500 € à 4 999€	5000€ ou plus	Oui	Non
Sous-total S'informent	58%	65%	52%	90%	71%	52%	51%	51%	70%	51%	54%	66%	76%	85%	30%
Par la presse	33%	40%	26%	42%	35%	31%	30%	31%	32%	25%	31%	43%	48%	51%	13%
Par mon entourage (famille, amis, collègues)	26%	26%	26%	57%	42%	26%	18%	13%	32%	23%	26%	25%	32%	37%	14%
Par mon intermédiaire financier	22%	24%	20%	15%	29%	19%	21%	24%	19%	13%	23%	29%	36%	35%	8%
Par les réseaux sociaux	18%	18%	19%	66%	33%	13%	8%	6%	36%	23%	15%	13%	13%	28%	8%
Autre	4%	6%	3%	4%	5%	2%	3%	7%	8%	3%	3%	8%	4%	6%	3%
Je ne m'informe pas sur l'actualité financière	42%	35%	47%	10%	28%	48%	49%	49%	30%	48%	46%	34%	24%	15%	70%

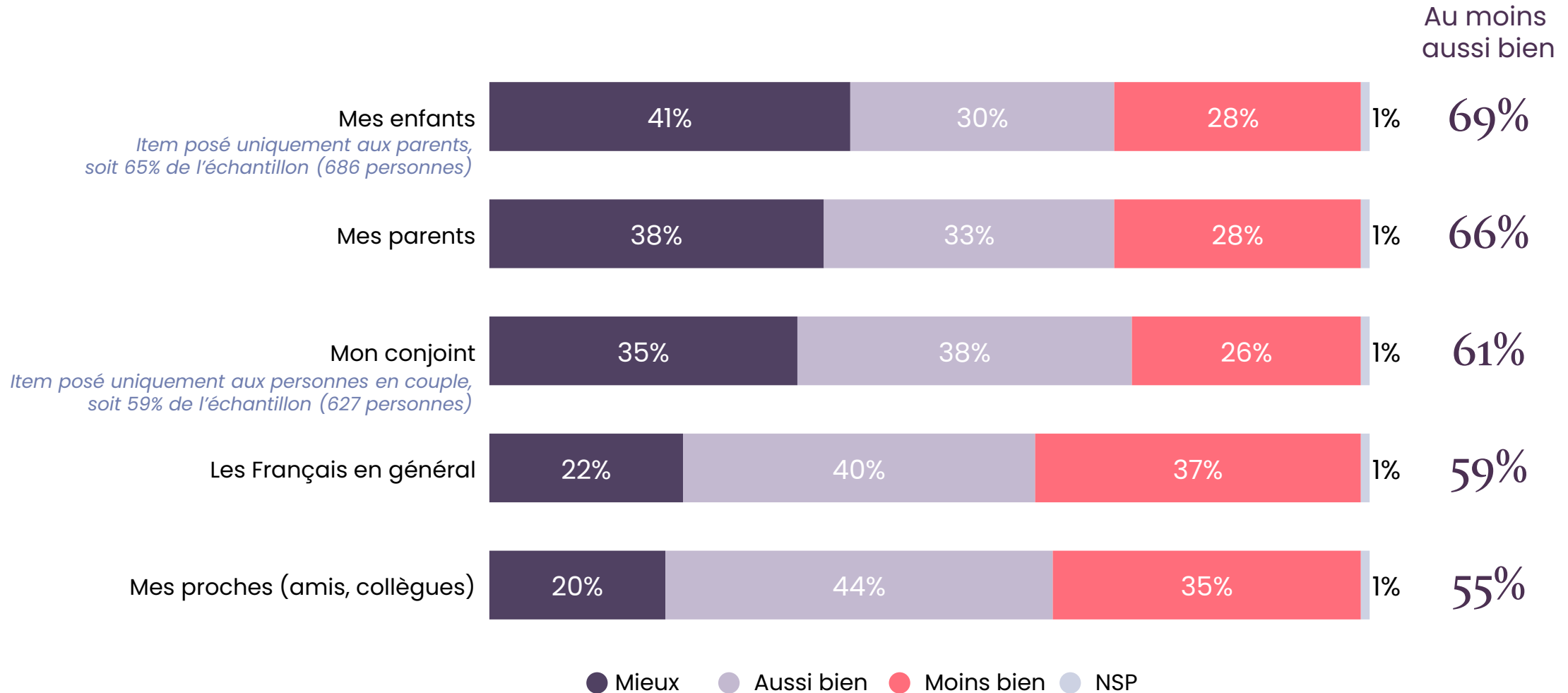


La compréhension des investissements en bourse



1058 personnes

Q. Diriez-vous que vous comprenez les investissements en bourse mieux, moins bien ou aussi bien que chacune des personnes suivantes ?



” La compréhension des investissements en bourse



1058
personnes

Q. Diriez-vous que vous comprenez les investissements en bourse mieux, moins bien ou aussi bien que chacune des personnes suivantes ?

	% Au moins aussi bien	SEXE		AGE					REVENU MENSUEL NET DU FOYER					INVESTISSEUR	
		Homme	Femme	18-24 ans	25-34 ans	35-49 ans	50-64 ans	65 ans et plus	Moins de 1000€	De 1 000 € à 1 999€	De 2 000 € à 3 499€	De 3 500 € à 4 999€	5000€ ou plus	Oui	Non
Mes enfants*	69%	69%	69%	***	82%	77%	63%	62%	76%	66%	70%	69%	74%	78%	60%
Mes parents	66%	67%	64%	81%	65%	62%	63%	66%	74%	59%	66%	68%	68%	75%	55%
Mon conjoint**	61%	63%	59%	***	69%	58%	61%	57%	75%	57%	60%	61%	64%	69%	51%
Les Français en général	59%	57%	61%	72%	61%	55%	57%	57%	74%	59%	55%	59%	54%	64%	53%
Mes proches (amis, collègues)	55%	51%	59%	78%	61%	53%	50%	51%	70%	57%	52%	52%	52%	60%	51%

*Item posé uniquement aux parents, soit 65% de l'échantillon (686 personnes)

**Item posé uniquement aux personnes en couple, soit 59% de l'échantillon (627 personnes)

*** Nombre d'interviews insuffisant.



La prise en compte des critères financiers dans les décisions d'investissements en bourse



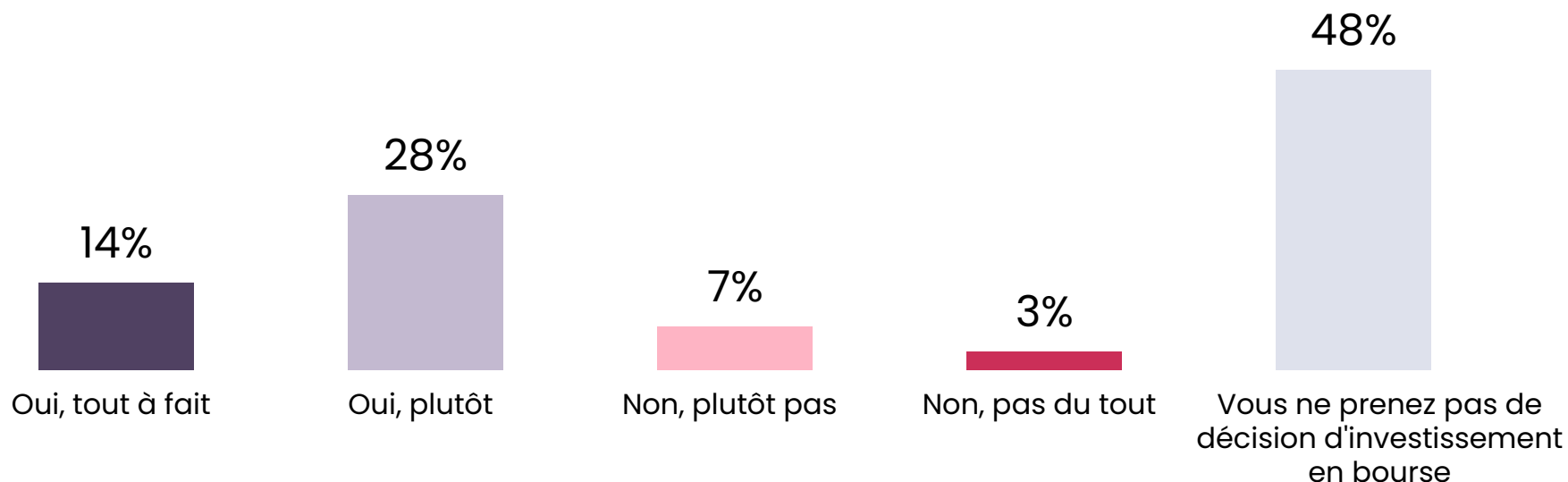
1058
personnes

Q. Diriez-vous que les décisions que vous prenez pour vos investissements en bourse sont dictées par des critères financiers ?

52% prennent des décisions d'investissement

42%
Oui

10%
Non





La prise en compte des critères financiers dans les décisions d'investissements en bourse



1058 personnes

Q. Diriez-vous que les décisions que vous prenez pour vos investissements en bourse sont dictées par des critères financiers ?

	% Total	SEXE		AGE					REVENU MENSUEL NET DU FOYER				
		Homme	Femme	18-24 ans	25-34 ans	35-49 ans	50-64 ans	65 ans et plus	Moins de 1000€	De 1 000 à 1 999€	De 2 000 à 3 499€	De 3500 à 4999€	5000€ ou plus
Sous-total Prennent des décisions	52%	62%	42%	68%	65%	53%	45%	43%	51%	41%	51%	62%	69%
Sous-total Oui	42%	52%	32%	49%	55%	42%	37%	35%	28%	34%	43%	56%	60%
Oui, tout à fait	14%	15%	12%	12%	20%	14%	13%	10%	10%	12%	12%	17%	25%
Oui, plutôt	28%	37%	20%	37%	35%	28%	24%	25%	18%	22%	31%	39%	35%
Sous-total Non	10%	10%	10%	19%	10%	11%	8%	8%	23%	7%	8%	6%	9%
Non, plutôt pas	7%	8%	6%	14%	9%	8%	4%	5%	15%	6%	6%	5%	6%
Non, pas du tout	3%	2%	4%	5%	1%	3%	4%	3%	8%	1%	2%	1%	3%
Vous ne prenez pas de décision d'investissement en bourse	48%	38%	58%	32%	35%	47%	55%	57%	49%	59%	49%	38%	31%

#2

Les biais *cognitifs*



Les premiers réflexes préalables à un investissement en bourse

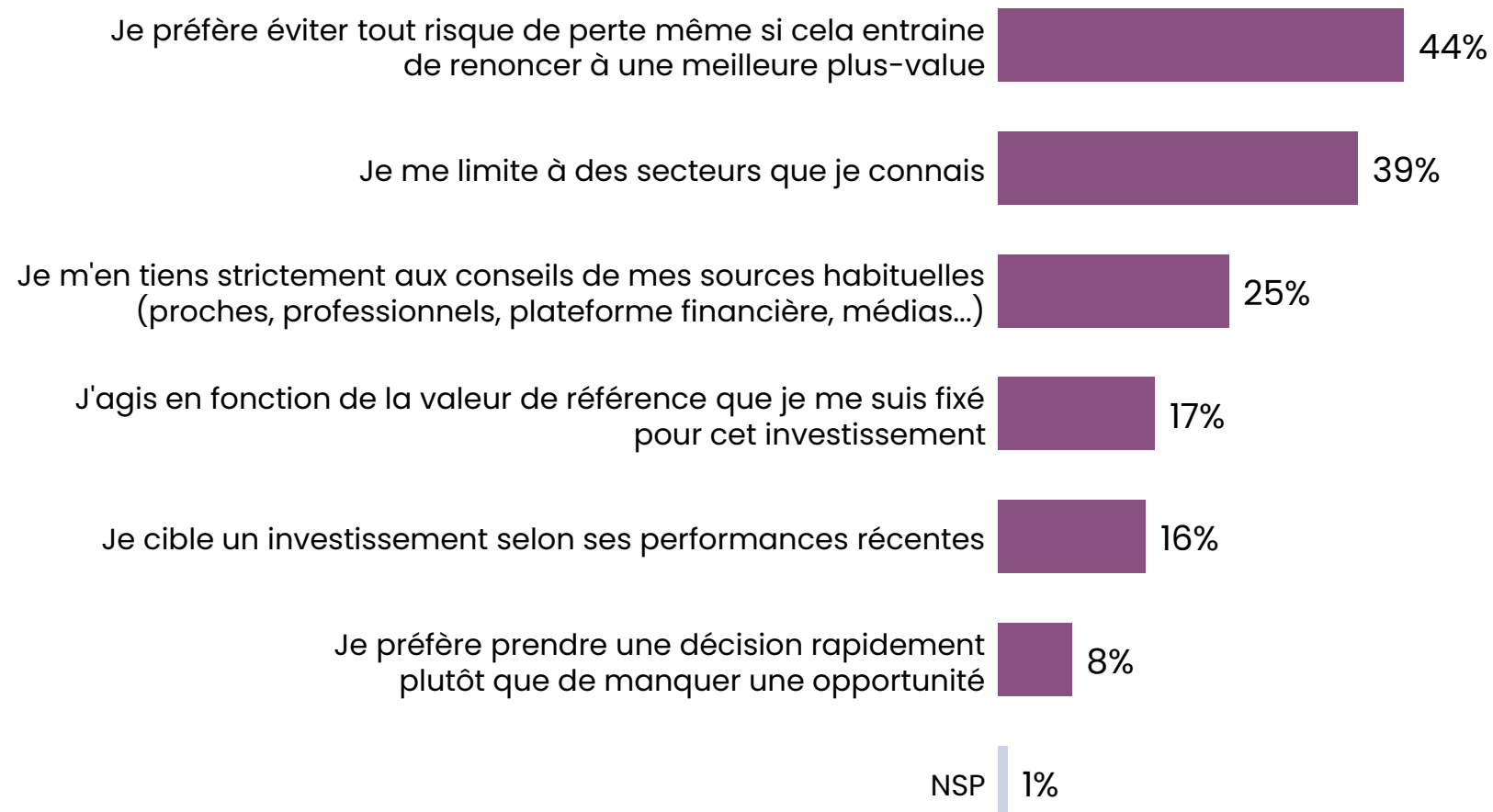


1058
personnes

Question posée uniquement aux investisseurs : Q. Quels sont vos premiers réflexes quand vous envisagez un investissement en bourse ?

Question posée uniquement aux investisseurs : Q. Quels seraient vos premiers réflexes si vous deviez envisager un investissement en bourse ?

Plusieurs réponses possibles - Total supérieur à 100%



Les premiers réflexes préalables à un investissement en bourse



1058 personnes

Question posée uniquement aux investisseurs : Q. Quels sont vos premiers réflexes quand vous envisagez un investissement en bourse ?

Question posée uniquement aux investisseurs : Q. Quels seraient vos premiers réflexes si vous deviez envisager un investissement en bourse ?

Plusieurs réponses possibles - Total supérieur à 100%

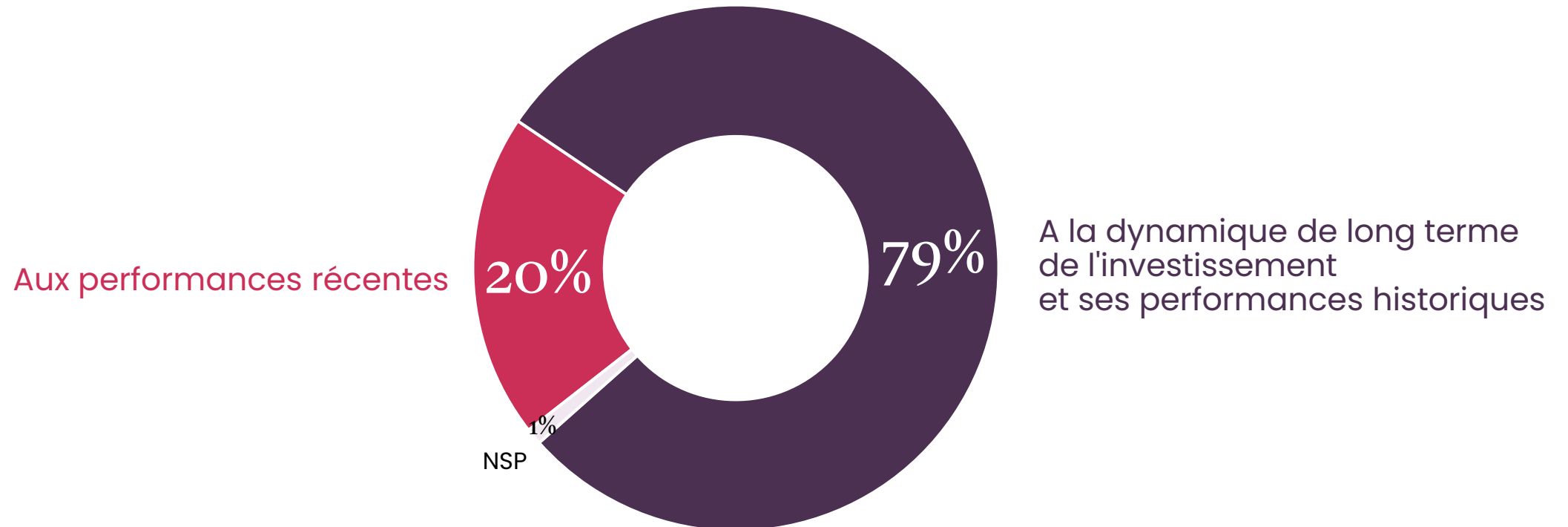
	% Total	SEXE		AGE					REVENU MENSUEL NET DU FOYER					INVESTISSEUR	
		Homme	Femme	18-24 ans	25-34 ans	35-49 ans	50-64 ans	65 ans et plus	Moins de 1000€	De 1 000€ à 1 999€	De 2 000€ à 3 499€	De 3500€ à 4999€	5000€ ou plus	Oui	Non
Je préfère éviter tout risque de perte même si cela entraîne de renoncer à une meilleure plus-value	44%	40%	48%	31%	37%	42%	51%	49%	35%	43%	45%	42%	50%	37%	52%
Je me limite à des secteurs que je connais	39%	43%	35%	36%	42%	35%	37%	43%	34%	34%	40%	54%	34%	43%	35%
Je m'en tiens strictement aux conseils de mes sources habituelles (proches, professionnels, plateforme financière, médias...)	25%	25%	25%	38%	33%	22%	21%	22%	22%	27%	25%	24%	33%	31%	19%
J'agis en fonction de la valeur de référence que je me suis fixé pour cet investissement	17%	21%	13%	26%	22%	17%	14%	13%	17%	17%	17%	17%	17%	26%	7%
Je cible un investissement selon ses performances récentes	16%	21%	11%	22%	19%	14%	13%	17%	14%	11%	16%	21%	26%	24%	7%
Je préfère prendre une décision rapidement plutôt que de manquer une opportunité	8%	8%	8%	16%	21%	9%	2%	4%	15%	10%	8%	5%	7%	12%	4%

” Le biais de récence



1058
personnes

Q. Selon vous, pour bien gérer ses investissements en bourse, à quoi faut-il se fier avant tout ?



” Le biais de récence



1058
personnes

Q. Selon vous, pour bien gérer ses investissements en bourse, à quoi faut-il se fier avant tout ?

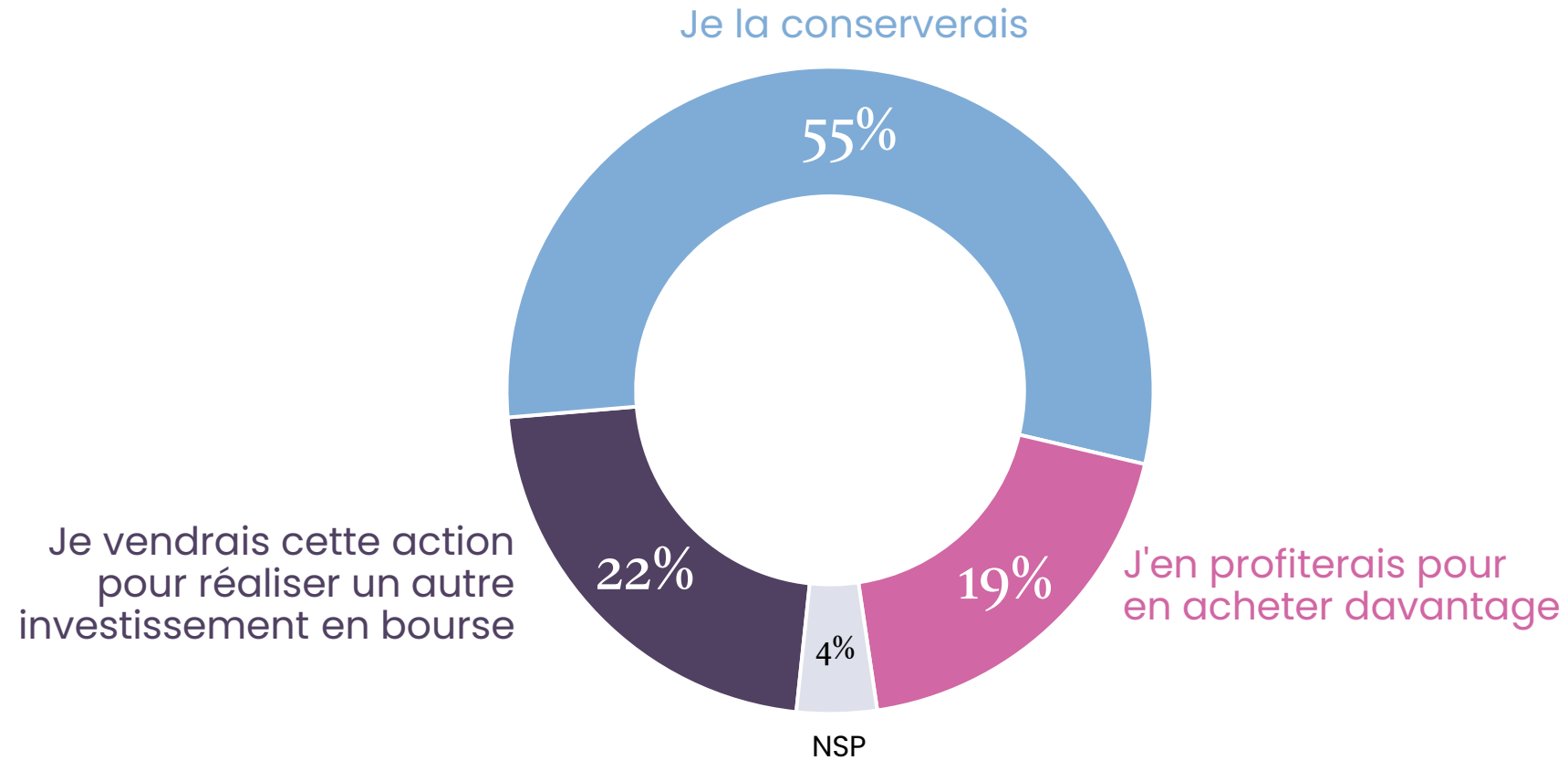
	% Total	SEXE		AGE					REVENU MENSUEL NET DU FOYER					INVESTISSEUR	
		Homme	Femme	18-24 ans	25-34 ans	35-49 ans	50-64 ans	65 ans et plus	Moins de 1000€	De 1 000 € à 1 999€	De 2 000 € à 3 499€	De 3500 € à 4999€	5000€ ou plus	Oui	Non
A la dynamique de long terme de l'investissement et ses performances historiques	79%	79%	78%	68%	74%	82%	80%	81%	67%	75%	79%	86%	87%	77%	80%
Aux performances récentes	20%	20%	20%	32%	25%	18%	18%	16%	32%	24%	19%	14%	13%	23%	18%

” Le biais d'ancrage



1058
personnes

Q. Si vous déteniez une action en bourse dont la valeur chutait en dessous de votre prix d'achat, que feriez-vous ?



” Le biais d'ancrage



1058
personnes

Q. Si vous déteniez une action en bourse dont la valeur chutait en dessous de votre prix d'achat, que feriez-vous ?

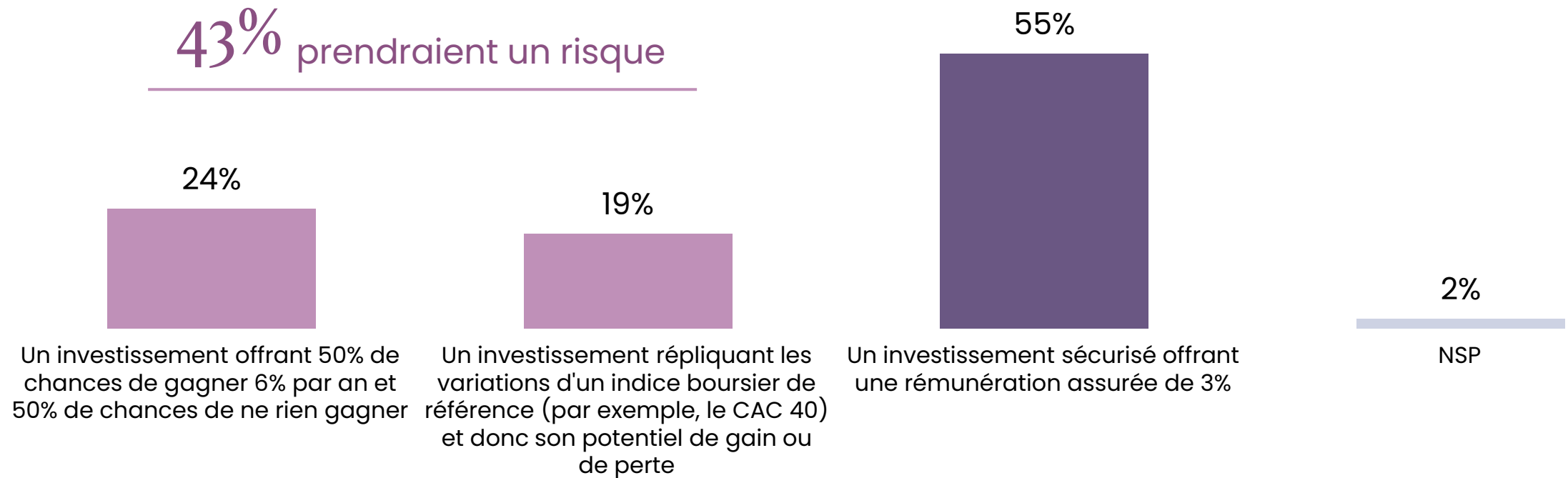
	% Total	SEXE		AGE					REVENU MENSUEL NET DU FOYER					INVESTISSEUR	
		Homme	Femme	18-24 ans	25-34 ans	35-49 ans	50-64 ans	65 ans et plus	Moins de 1000€	De 1 000 à 1 999€	De 2 000 à 3 499€	De 3 500 à 4 999€	5000€ ou plus	Oui	Non
Je la conserverais	55%	56%	54%	45%	46%	52%	60%	62%	47%	56%	54%	55%	68%	51%	60%
Je vendrais cette action pour réaliser un autre investissement en bourse	22%	19%	25%	27%	31%	27%	20%	13%	30%	26%	23%	17%	8%	21%	22%
J'en profiterais pour en acheter davantage	19%	22%	16%	28%	22%	16%	15%	20%	22%	15%	19%	20%	23%	24%	14%

” L'aversion au risque



1058
personnes

Q. Si vous deviez réaliser un investissement en bourse, laquelle de ces options privilégieriez-vous ?



” L'aversion au risque



1058
personnes

Q. Si vous deviez réaliser un investissement en bourse, laquelle de ces options privilégieriez-vous ?

	% Total	SEXE		AGE					REVENU MENSUEL NET DU FOYER					INVESTISSEUR	
		Homme	Femme	18-24 ans	25-34 ans	35-49 ans	50-64 ans	65 ans et plus	Moins de 1000€	De 1 000 à 1 999€	De 2 000 à 3 499€	De 3 500 à 4 999€	5000€ ou plus	Oui	Non
Sous-total Prendraient un risque	43%	49%	39%	57%	48%	45%	38%	40%	49%	43%	42%	44%	52%	54%	32%
<i>Un investissement offrant 50% de chances de gagner 6% par an et 50% de chances de ne rien gagner</i>	24%	27%	22%	34%	22%	27%	20%	22%	27%	24%	22%	22%	32%	28%	19%
<i>Un investissement répliquant les variations d'un indice boursier de référence (par exemple, le CAC 40) et donc son potentiel de gain ou de perte</i>	19%	22%	17%	23%	26%	18%	18%	18%	22%	19%	20%	22%	20%	26%	13%
Un investissement sécurisé offrant une rémunération assurée de 3%	55%	50%	59%	43%	52%	54%	59%	57%	50%	56%	55%	55%	48%	45%	65%



#3

Les biais sociaux et de familiarité

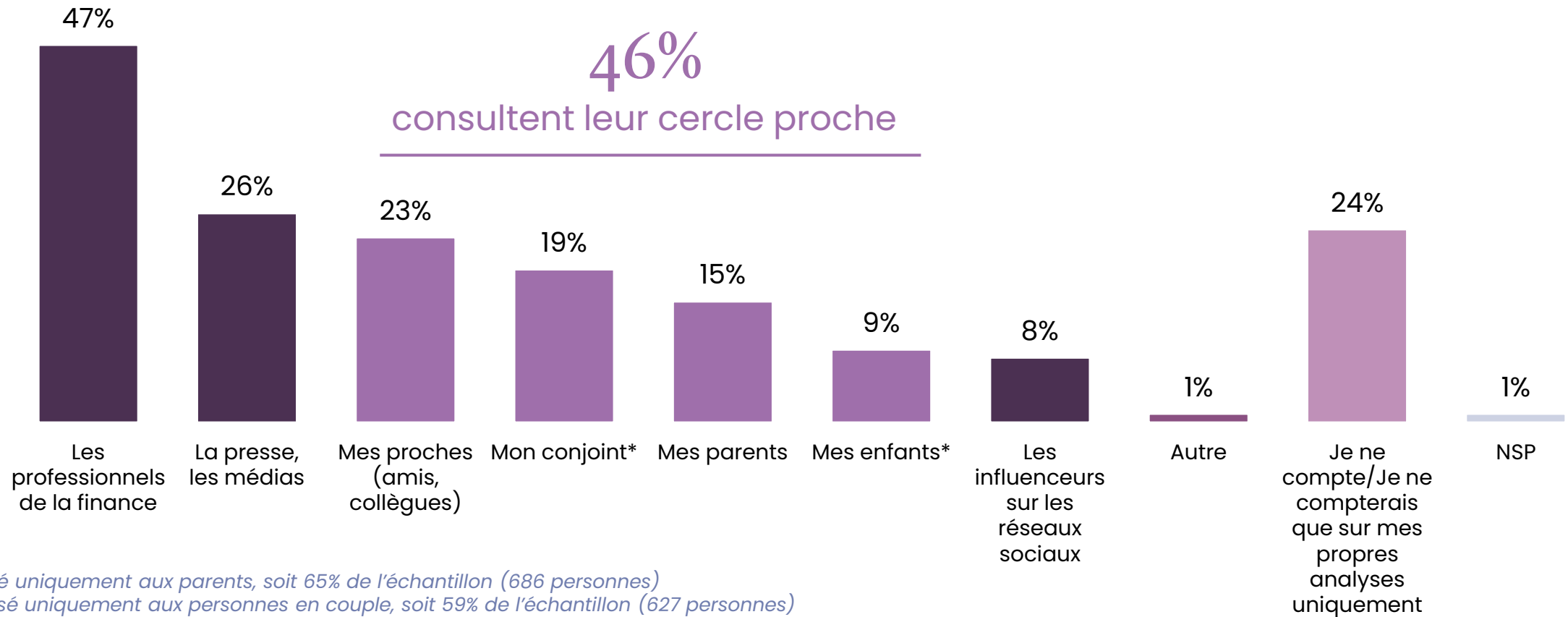
” Les biais de suivisme



1058
personnes

Q. Quels acteurs vous limitez-vous à consulter pour prendre vos décisions d'investissement en bourse ?

Plusieurs réponses possibles - Total supérieur à 100%



*Item posé uniquement aux parents, soit 65% de l'échantillon (686 personnes)

**Item posé uniquement aux personnes en couple, soit 59% de l'échantillon (627 personnes)

Les biais de suivisme



1058
personnes

Q. Quels acteurs vous limitez-vous à consulter pour prendre vos décisions d'investissement en bourse ?

Plusieurs réponses possibles - Total supérieur à 100%

	% Total	SEXE		AGE					REVENU MENSUEL NET DU FOYER					INVESTISSEUR	
		Homme	Femme	18-24 ans	25-34 ans	35-49 ans	50-64 ans	65 ans et plus	Moins de 1000€	De 1 000 à 1 999€	De 2 000 à 3 499€	De 3500 à 4999€	5000€ ou plus	Oui	Non
Les professionnels de la finance	47%	46%	47%	34%	47%	43%	47%	54%	30%	46%	50%	52%	48%	47%	46%
Sous-total Cercle proche	46%	42%	50%	73%	59%	46%	42%	33%	52%	41%	45%	49%	55%	54%	38%
Mes proches (amis, collègues)	23%	22%	24%	49%	25%	24%	18%	15%	25%	23%	23%	15%	31%	26%	19%
Mon conjoint	19%	17%	22%	8%	25%	24%	20%	16%	12%	11%	19%	31%	32%	23%	15%
Mes parents	15%	12%	18%	40%	33%	12%	11%	3%	26%	17%	16%	7%	11%	19%	11%
Mes enfants	9%	7%	11%	***	10%	6%	11%	13%	7%	9%	9%	12%	10%	10%	8%
La presse, les médias	26%	30%	22%	37%	27%	26%	24%	23%	30%	21%	25%	31%	29%	34%	18%
Les influenceurs sur les réseaux sociaux	8%	9%	7%	27%	15%	6%	4%	3%	15%	9%	8%	5%	7%	12%	4%
Autre	1%	1%	2%	-	-	2%	1%	2%	-	1%	2%	2%	-	2%	1%
Je ne compte/Je ne compterais que sur mes propres analyses uniquement	24%	27%	22%	12%	17%	24%	26%	31%	27%	27%	23%	22%	17%	17%	32%

*Item posé uniquement aux parents, soit 65% de l'échantillon (686 personnes)

**Item posé uniquement aux personnes en couple, soit 59% de l'échantillon (627 personnes)

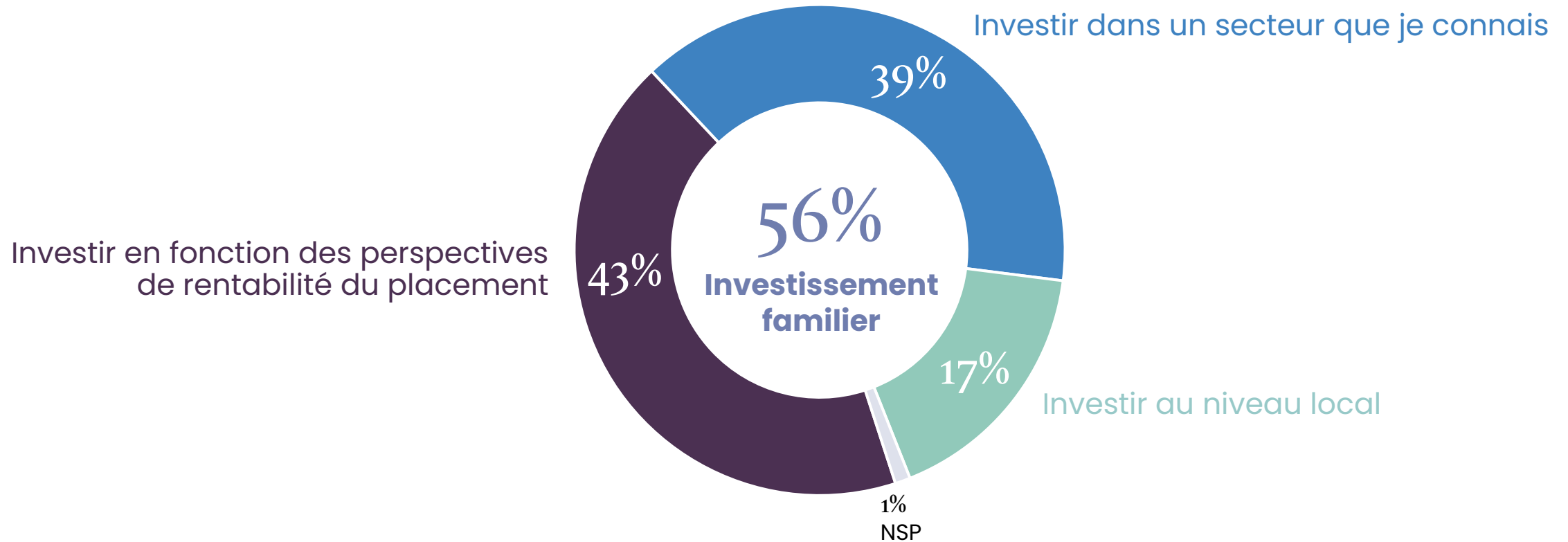
*** Nombre d'interviews insuffisant

” Les biais de familiarité



1058
personnes

Q. Parmi ces choix d'investissements en bourse, lequel aurait votre préférence ?



” Les biais de familiarité



1058
personnes

Q. Parmi ces choix d'investissements en bourse, lequel aurait votre préférence ?

	% Total	SEXE		AGE					REVENU MENSUEL NET DU FOYER					INVESTISSEUR	
		Homme	Femme	18-24 ans	25-34 ans	35-49 ans	50-64 ans	65 ans et plus	Moins de 1000€	De 1 000 € à 1 999€	De 2 000 € à 3 499€	De 3 500 € à 4 999€	5000€ ou plus	Oui	Non
Investir en fonction des perspectives de rentabilité du placement	43%	45%	40%	37%	43%	43%	46%	41%	34%	44%	41%	49%	48%	50%	34%
Sous-total Investissement familial	56%	54%	59%	63%	57%	57%	52%	57%	66%	54%	58%	51%	51%	50%	64%
Investir dans un secteur que je connais	39%	40%	38%	51%	41%	35%	37%	39%	52%	32%	42%	33%	40%	35%	43%
Investir au niveau local	17%	14%	21%	12%	16%	22%	15%	18%	14%	22%	16%	18%	11%	15%	21%

#4

*Les situations
influençant
les décisions
d'investissement*

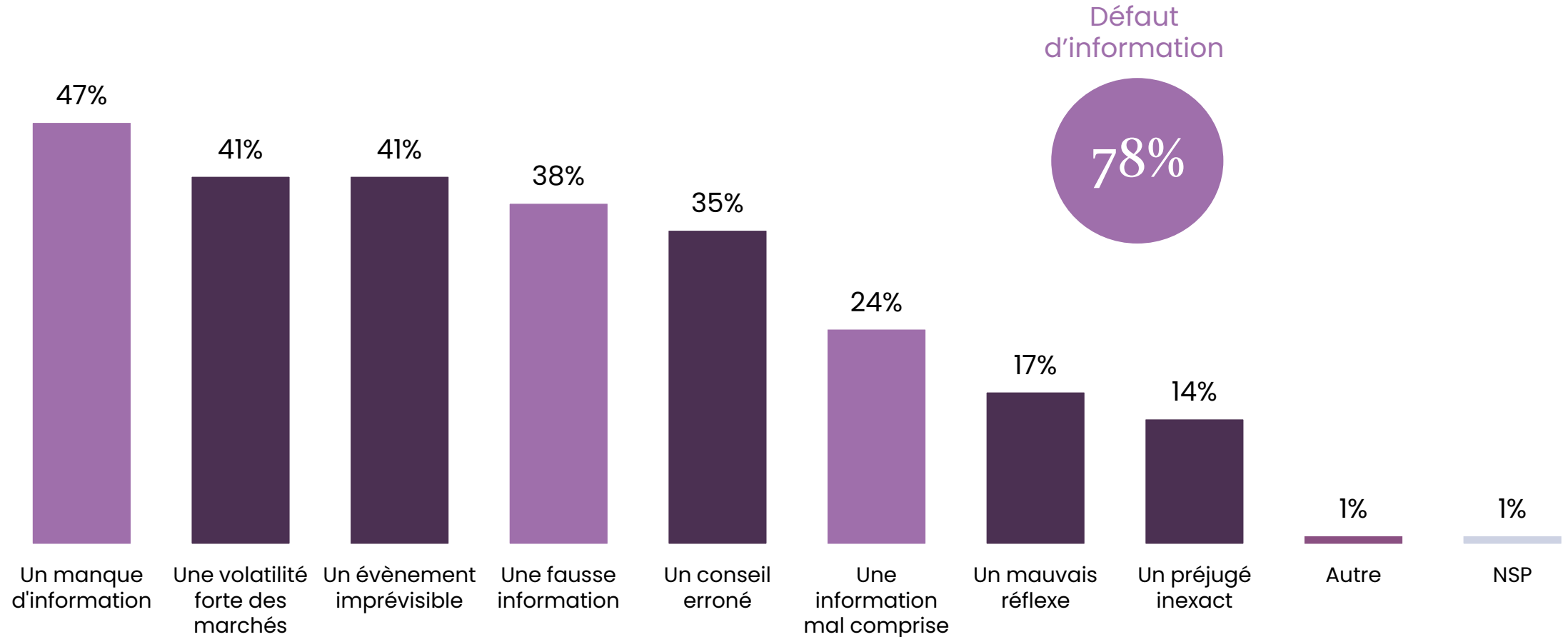


Les causes des mauvaises décisions d'investissement



1058
personnes

Q. Quelles sont selon vous les causes principales des mauvaises décisions d'investissements en bourse ?
Plusieurs réponses possibles – Total supérieur à 100%



Les causes des mauvaises décisions d'investissement



1058
personnes

Q. Quelles sont selon vous les causes principales des mauvaises décisions d'investissements en bourse ?

Plusieurs réponses possibles – Total supérieur à 100%

	% Total	SEXE		AGE					REVENU MENSUEL NET DU FOYER					INVESTISSEUR	
		Homme	Femme	18-24 ans	25-34 ans	35-49 ans	50-64 ans	65 ans et plus	Moins de 1000€	De 1 000 à 1 999€	De 2 000 à 3 499€	De 3500 à 4999€	5000€ ou plus	Oui	Non
Sous-total Défaut d'information	78%	77%	79%	86%	80%	76%	78%	75%	74%	81%	77%	77%	76%	77%	78%
Un manque d'information	47%	46%	48%	49%	46%	49%	47%	46%	38%	51%	47%	50%	43%	46%	49%
Une fausse information	38%	38%	38%	47%	38%	37%	36%	37%	44%	44%	36%	30%	36%	35%	41%
Une information mal comprise	24%	24%	25%	31%	27%	24%	27%	19%	24%	21%	25%	28%	23%	27%	22%
Une volatilité forte des marchés	41%	44%	38%	22%	36%	40%	45%	49%	30%	32%	44%	46%	53%	42%	39%
Un évènement imprévisible	41%	40%	41%	25%	38%	41%	43%	45%	29%	36%	39%	51%	47%	41%	40%
Un conseil erroné	35%	35%	35%	33%	34%	35%	34%	37%	37%	35%	38%	27%	37%	35%	35%
Un mauvais réflexe	17%	20%	14%	21%	19%	16%	16%	15%	22%	16%	13%	20%	24%	21%	12%
Un préjugé inexact	14%	16%	13%	17%	20%	17%	10%	12%	11%	16%	14%	13%	22%	17%	11%
Autre	1%	2%	1%	-	2%	1%	1%	2%	2%	2%	1%	1%	-	1%	2%



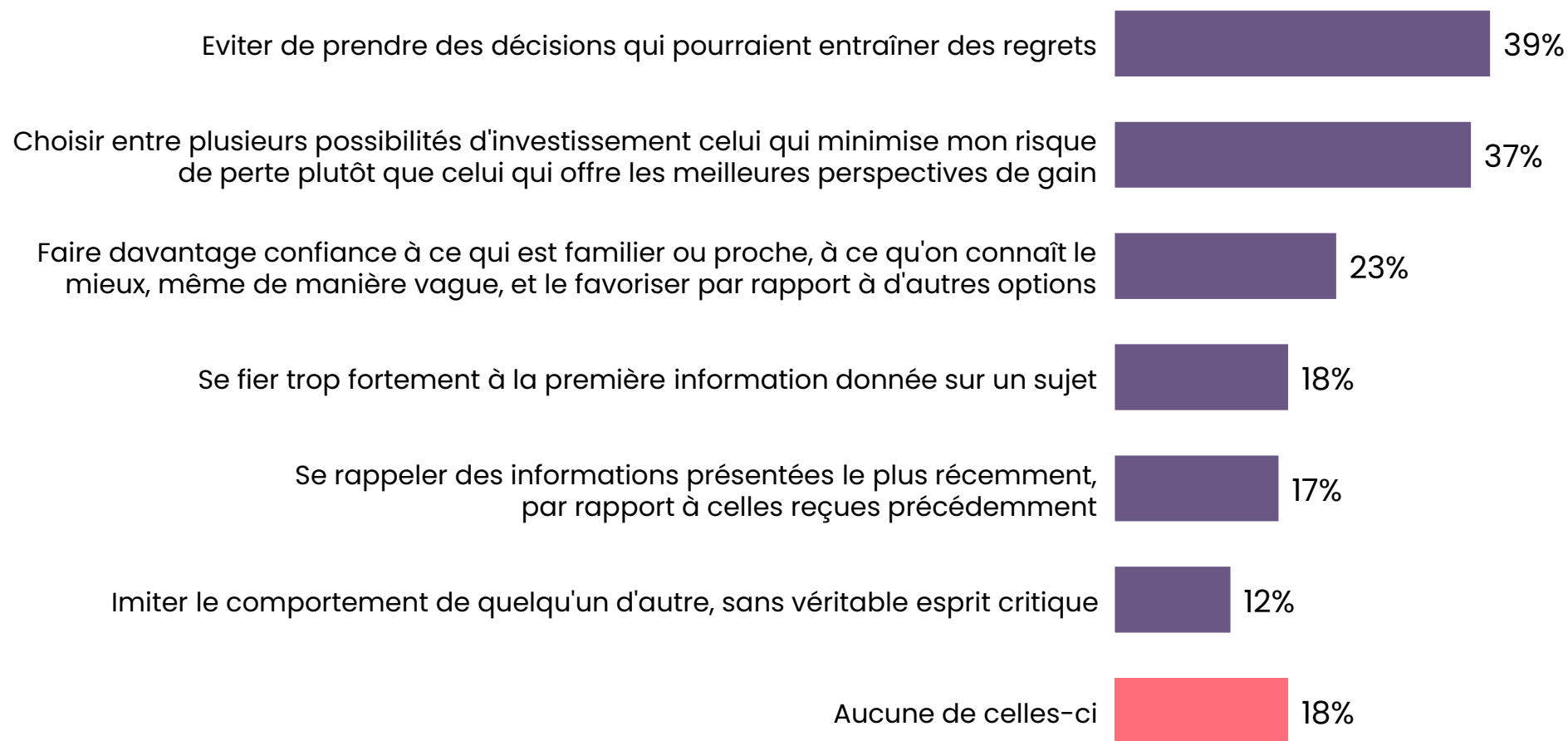
La sensibilité à diverses situations lors de la prise de décisions d'investissements en bourse



1058
personnes

Q. Parmi les situations suivantes, lesquelles pourraient le plus vous concerner lors de la prise de décisions d'investissements en bourse ?

Plusieurs réponses possibles - Total supérieur à 100%



82%
Au moins
une situation



La sensibilité à diverses situations lors de la prise de décisions d'investissements en bourse



1058
personnes

Q. Parmi les situations suivantes, lesquelles pourraient le plus vous concerner lors de la prise de décisions d'investissements en bourse ?

Plusieurs réponses possibles - Total supérieur à 100%

	% Total	SEXE		AGE					REVENU MENSUEL NET DU FOYER					INVESTISSEUR	
		Homme	Femme	18-24 ans	25-34 ans	35-49 ans	50-64 ans	65 ans et plus	Moins de 1000€	De 1 000 à 1 999€	De 2 000 à 3 499€	De 3500 à 4999€	5000€ ou plus	Oui	Non
Eviter de prendre des décisions qui pourraient entraîner des regrets	39%	39%	38%	40%	40%	37%	39%	39%	39%	38%	39%	42%	35%	42%	35%
Choisir entre plusieurs possibilités d'investissement celui qui minimise mon risque de perte plutôt que celui qui offre les meilleures perspectives de gain	37%	37%	36%	27%	44%	34%	33%	43%	23%	35%	39%	38%	49%	41%	32%
Faire davantage confiance à ce qui est familier ou proche, à ce qu'on connaît le mieux, même de manière vague, et le favoriser par rapport à d'autres options	23%	24%	22%	30%	31%	20%	22%	20%	18%	21%	21%	32%	35%	26%	20%
Se fier trop fortement à la première information donnée sur un sujet	18%	22%	15%	25%	21%	22%	16%	13%	23%	15%	21%	19%	14%	25%	12%
Se rappeler des informations présentées le plus récemment, par rapport à celles reçues précédemment	17%	20%	15%	32%	22%	15%	11%	16%	21%	12%	19%	18%	24%	25%	9%
Imiter le comportement de quelqu'un d'autre, sans véritable esprit critique	12%	11%	14%	15%	17%	14%	13%	7%	22%	9%	13%	11%	8%	17%	8%
Aucune de celles-ci	18%	15%	21%	9%	13%	17%	22%	21%	19%	24%	16%	12%	12%	6%	30%



L'impact de différentes situations

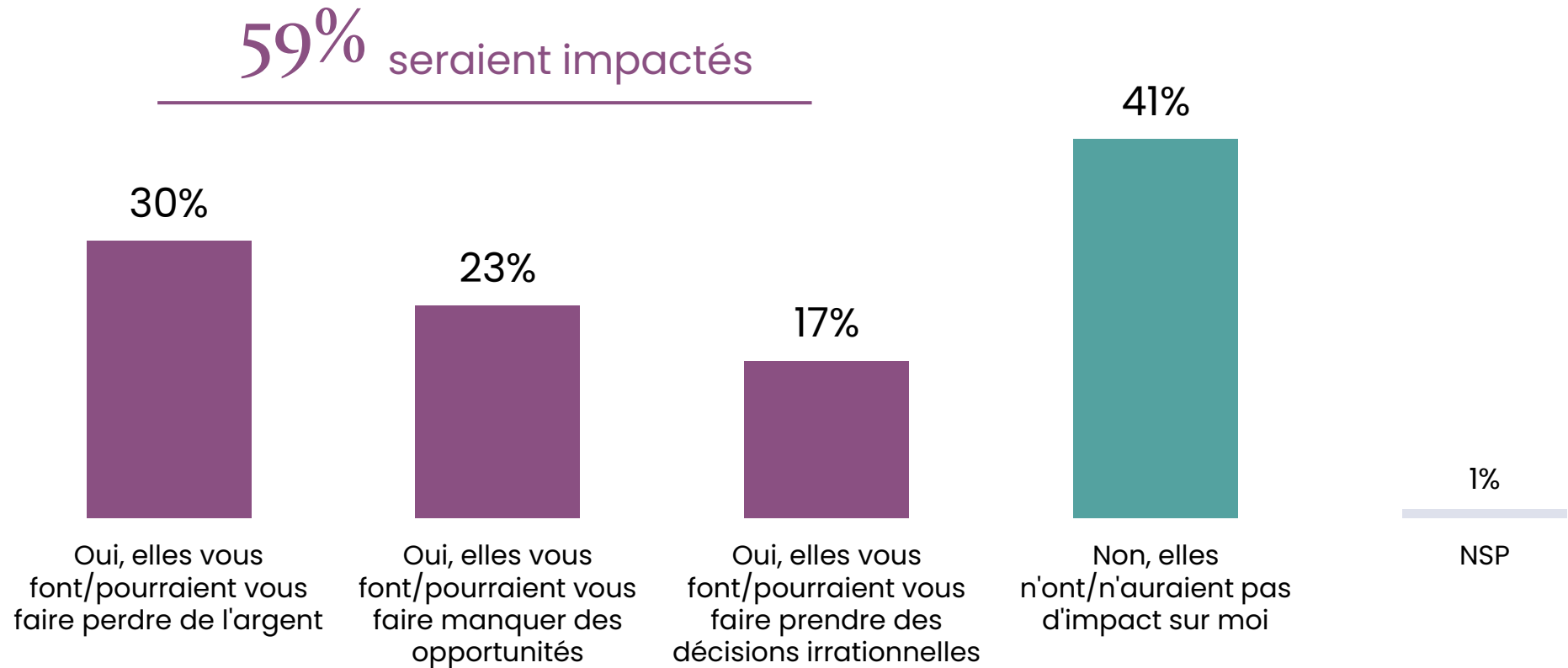


1058
personnes

Question posée uniquement aux investisseurs : Q. Diriez-vous que ces différentes situations ont un impact sur vous ?

Question posée uniquement aux investisseurs : Q. Diriez-vous que ces différentes situations pourraient avoir un impact sur vous ?

Plusieurs réponses possibles - Total supérieur à 100%





L'impact de différentes situations



1058
personnes

Question posée uniquement aux investisseurs : Q. Diriez-vous que ces différentes situations ont un impact sur vous ?

Question posée uniquement aux investisseurs : Q. Diriez-vous que ces différentes situations pourraient avoir un impact sur vous ?

Plusieurs réponses possibles - Total supérieur à 100%

	% Total	SEXE		AGE					REVENU MENSUEL NET DU FOYER					INVESTISSEUR	
		Homme	Femme	18-24 ans	25-34 ans	35-49 ans	50-64 ans	65 ans et plus	Moins de 1000€	De 1 000 à 1 999€	De 2 000 à 3 499€	De 3500 à 4999€	5000€ ou plus	Oui	Non
Sous-total Impactés	59%	59%	58%	79%	66%	59%	54%	50%	72%	60%	59%	50%	54%	63%	54%
Oui, elles vous font/pourraient vous faire perdre de l'argent	30%	28%	31%	40%	28%	28%	30%	27%	40%	30%	32%	24%	17%	25%	34%
Oui, elles vous font/pourraient vous faire manquer des opportunités	23%	25%	22%	35%	36%	18%	19%	21%	28%	23%	22%	20%	37%	30%	16%
Oui, elles vous font/pourraient vous faire prendre des décisions irrationnelles	17%	18%	16%	25%	24%	21%	10%	12%	14%	19%	18%	14%	14%	20%	13%
Non, elles n'ont/n'auraient pas d'impact sur moi	41%	40%	41%	20%	34%	41%	44%	48%	28%	38%	39%	50%	46%	37%	44%



L'impact de différentes situations



1058
personnes

Question posée uniquement aux investisseurs : Q. Diriez-vous que ces différentes situations ont un impact sur vous ?

Question posée uniquement aux investisseurs : Q. Diriez-vous que ces différentes situations pourraient avoir un impact sur vous ?

Plusieurs réponses possibles - Total supérieur à 100%

	% Total	SITUATIONS LORS DE LA PRISE DE DÉCISIONS D'INVESTISSEMENTS EN BOURSE							
		Au moins une situation	Eviter de prendre des décisions qui pourraient entraîner des regrets	Minimiser le risque de perte plutôt qu'optimiser le gain	Imiter le comportement de quelqu'un d'autre, sans véritable esprit critique	Se rappeler des informations présentées le plus récemment uniquement	Se fier trop fortement à la première information donnée sur un sujet	Faire davantage confiance à ce qui est familier ou proche	Aucune de celles-ci
Sous-total Impactés	59%	66%	64%	64%	76%	74%	73%	66%	26%
Oui, elles vous font/pourraient vous faire perdre de l'argent	30%	32%	35%	28%	34%	37%	36%	30%	20%
Oui, elles vous font/pourraient vous faire manquer des opportunités	23%	27%	25%	29%	34%	30%	32%	30%	6%
Oui, elles vous font/pourraient vous faire prendre des décisions irrationnelles	17%	20%	18%	22%	26%	35%	25%	25%	3%
Non, elles n'ont/n'auraient pas d'impact sur moi	41%	34%	35%	36%	24%	26%	27%	34%	73%

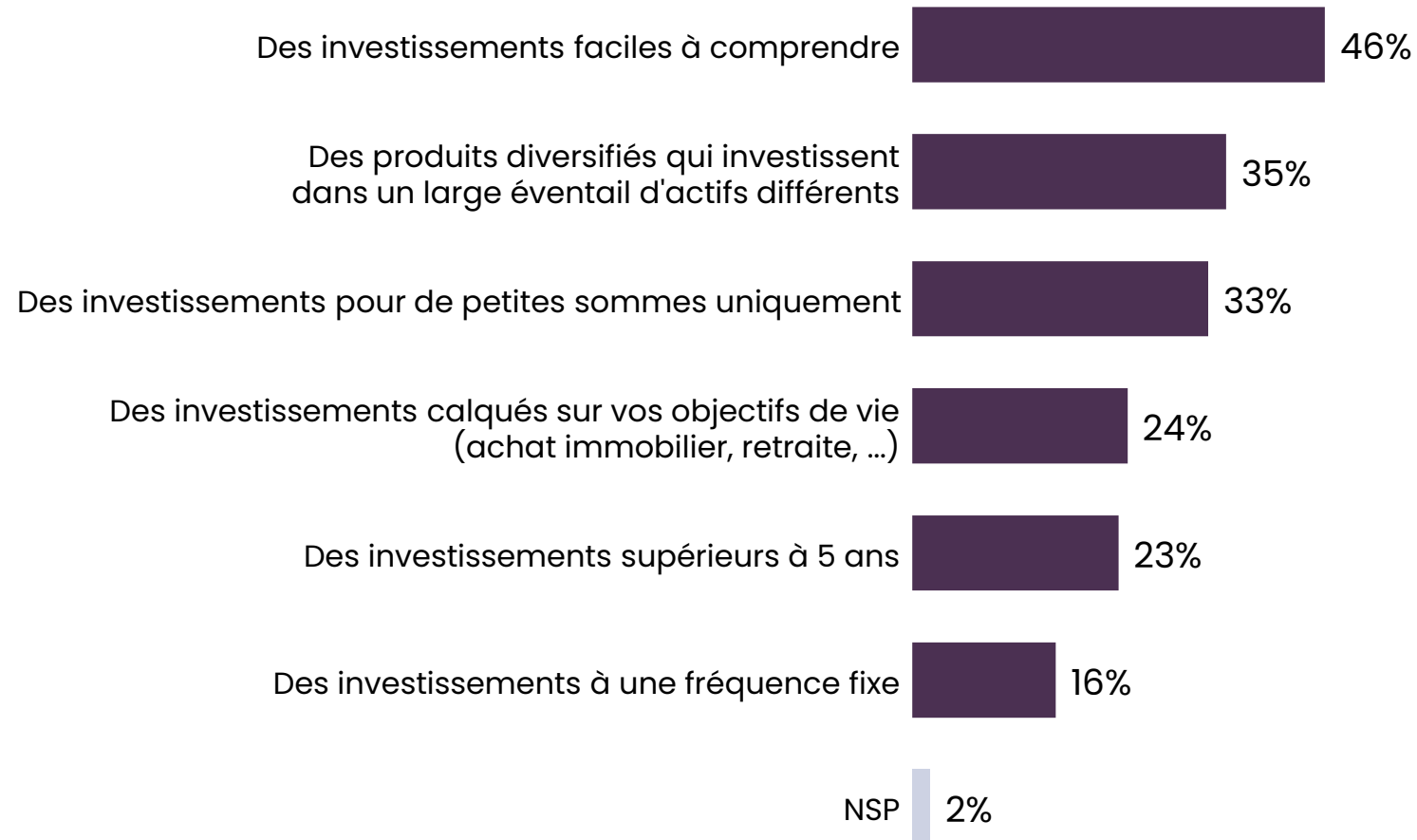
” Les moyens d’éviter les mauvaises décisions en bourse



1058
personnes

Q. Certaines situations peuvent pousser les investisseurs en bourse à réagir de manière impulsive face aux mouvements de marché (par exemple : vendre dans la panique, suivre la foule...). Quels seraient selon vous les bons outils d’investissement en bourse pour éviter de prendre de mauvaises décisions à causes de ces situations ?

Plusieurs réponses possibles – Total supérieur à 100%



Les moyens d'éviter les mauvaises décisions en bourse



1058 personnes

Q. Certaines situations peuvent pousser les investisseurs en bourse à réagir de manière impulsive face aux mouvements de marché (par exemple : vendre dans la panique, suivre la foule...). Quels seraient selon vous les bons outils d'investissement en bourse pour éviter de prendre de mauvaises décisions à causes de ces situations ?

Plusieurs réponses possibles – Total supérieur à 100%

	% Total	SEXE		AGE					REVENU MENSUEL NET DU FOYER					INVESTISSEUR	
		Homme	Femme	18-24 ans	25-34 ans	35-49 ans	50-64 ans	65 ans et plus	Moins de 1000€	De 1 000 € à 1 999€	De 2 000 € à 3 499€	De 3500 € à 4999€	5000€ ou plus	Oui	Non
Des investissements faciles à comprendre	46%	43%	49%	34%	50%	43%	47%	52%	44%	43%	50%	51%	38%	46%	47%
Des produits diversifiés qui investissent dans un large éventail d'actifs différents	35%	40%	31%	30%	28%	31%	37%	44%	25%	33%	30%	46%	54%	41%	30%
Des investissements pour de petites sommes uniquement	33%	30%	35%	26%	37%	33%	33%	34%	36%	33%	35%	32%	26%	27%	39%
Des investissements calqués sur vos objectifs de vie (achat immobilier, retraite, ...)	24%	25%	23%	34%	27%	20%	24%	23%	28%	21%	24%	24%	36%	29%	19%
Des investissements supérieurs à 5 ans	23%	28%	18%	23%	25%	22%	24%	21%	11%	20%	23%	26%	31%	30%	15%
Des investissements à une fréquence fixe	16%	17%	15%	19%	23%	18%	15%	11%	8%	16%	17%	17%	17%	21%	10%

” Les moyens d’éviter les mauvaises décisions en bourse



1058
personnes

Q. Certaines situations peuvent pousser les investisseurs en bourse à réagir de manière impulsive face aux mouvements de marché (par exemple : vendre dans la panique, suivre la foule...). Quels seraient selon vous les bons outils d’investissement en bourse pour éviter de prendre de mauvaises décisions à causes de ces situations ?

Plusieurs réponses possibles – Total supérieur à 100%

	% Total	SITUATIONS LORS DE LA PRISE DE DÉCISIONS D’INVESTISSEMENTS EN BOURSE							
		Au moins une situation	Eviter de prendre des décisions qui pourraient entraîner des regrets	Minimiser le risque de perte plutôt qu’optimiser le gain	Imiter le comportement de quelqu’un d’autre, sans véritable esprit critique	Se rappeler des informations présentées le plus récemment uniquement	Se fier trop fortement à la première information donnée sur un sujet	Faire davantage confiance à ce qui est familier ou proche	Aucune de celles-ci
Des investissements faciles à comprendre	46%	48%	52%	54%	44%	47%	51%	53%	38%
Des produits diversifiés qui investissent dans un large éventail d’actifs différents	35%	39%	39%	51%	34%	47%	36%	46%	19%
Des investissements pour de petites sommes uniquement	33%	33%	36%	39%	35%	35%	30%	32%	35%
Des investissements calqués sur vos objectifs de vie (achat immobilier, retraite, ...)	24%	27%	29%	29%	35%	34%	33%	29%	9%
Des investissements supérieurs à 5 ans	23%	25%	27%	29%	23%	31%	27%	27%	15%
Des investissements à une fréquence fixe	16%	17%	17%	18%	24%	23%	19%	19%	10%

opinionway

PARIS • BORDEAUX • VARSOVIE • CASABLANCA • ABIDJAN

Fondé en 2000 sur cette idée radicalement innovante pour l'époque, OpinionWay a été précurseur dans le renouvellement des pratiques de la profession des études marketing et d'opinion.

Forte d'une croissance continue depuis sa création, l'entreprise n'a eu de cesse de s'ouvrir vers de nouveaux horizons pour mieux adresser toutes les problématiques marketing et sociétales, en intégrant à ses méthodologies le Social Média Intelligence, l'exploitation de la smart data, les dynamiques créatives de co-construction, les approches communautaires et le storytelling.

Aujourd'hui OpinionWay poursuit sa dynamique de croissance en s'implantant géographiquement sur des zones à fort potentiel que sont l'Europe de l'Est et l'Afrique.

Enable today, shape tomorrow

C'est la mission qui anime les collaborateurs d'OpinionWay et qui fonde la relation qu'ils tissent avec leurs clients.

Le plaisir ressenti à apporter les réponses aux questions qu'ils se posent, à réduire l'incertitude sur les décisions à prendre, à tracker les insights pertinents et à co-construire les solutions d'avenir, nourrit tous les projets sur lesquels ils interviennent.

Cet enthousiasme associé à un véritable goût pour l'innovation et la transmission expliquent que nos clients expriment une haute satisfaction après chaque collaboration - 8,9/10, et un fort taux de recommandation - 3,88/4.

Le plaisir, l'engagement et la stimulation intellectuelle sont les trois mantras de nos interventions.

Restons connectés !



Recevez chaque semaine nos derniers résultats d'études dans votre boîte mail en vous abonnant à notre newsletter !

Je m'abonne

Votre contact OpinionWay

Frédéric Micheau

Directeur général adjoint
Directeur du Pôle opinion

Tel: 01 81 81 83 00
fmicheau@opinion-way.com

ESOMAR²⁵
Corporate

