

**BGF Sustainable Global Dynamic Equity Fund****PART E2 U.S. Dollar****BlackRock Global Funds**

Sauf indication contraire, les performances, les compositions de portefeuilles et les informations relatives à l'actif net sont en date du : 30-avr.-2026. Toutes les autres statistiques sont en date du 14-mai-2026.

Ce document est une publication commerciale. Il est destiné aux investisseurs du France. Les investisseurs doivent lire le DICI/PRIIP et le prospectus avant tout investissement et se référer au prospectus pour obtenir la liste complète des risques du fonds.

**APERÇU DU FONDS**

- Le Fonds vise à maximiser le rendement sur votre investissement, en combinant croissance du capital et revenu des actifs du Fonds et investit de manière cohérente avec les principes de l'investissement centré sur les critères environnementaux, sociaux et de gouvernance (« ESG »).
- Le Fonds investit à l'échelle mondiale au moins 70 % du total de son actif en titres de participation (par ex. des actions) de sociétés.
- Le total de l'actif du Fonds sera investi conformément à sa Politique ESG, comme indiqué dans le prospectus, ainsi qu'aux Exclusions prévues pour les indices de référence « accord de Paris » de l'UE. Pour plus de détails, veuillez consulter la politique ESG figurant dans le prospectus, ainsi que le site Internet de BlackRock à l'adresse <https://www.blackrock.com/baselinescreens>.

**INDICATEUR DE RISQUE****Risque plus faible**

Rendements potentiellement plus faible

**Risque plus élevé**

Rendements potentiellement plus élevé



**RISQUE DE PERTE EN CAPITAL:** La valeur des investissements et les revenus qui en découlent peuvent baisser comme augmenter et ne sont pas garantis. Les investisseurs peuvent ne pas récupérer le montant initialement investi.

**RISQUES-CLÉS:**

- Les marchés émergents sont généralement plus sensibles aux conditions économiques et politiques que les marchés développés. D'autres facteurs incluent un « Risque de liquidité » plus élevé, des restrictions à l'investissement ou au transfert d'actifs, l'échec/le retard de livraison de titres ou de paiements au Fonds et des risques liés au développement durable.
- La valeur des actions ou titres liés à des actions peut être affectée par les fluctuations quotidiennes des marchés boursiers. Les autres facteurs ayant une influence sont l'actualité politique et économique, les résultats des entreprises et les événements importants relatifs aux entreprises.
- Les instruments dérivés peuvent être très sensibles aux variations de valeur des actifs auxquels ils se rapportent et peuvent amplifier les pertes et les gains, ce qui entraîne des fluctuations plus importantes de la valeur du Fonds. Une utilisation extensive ou complexe de ces instruments peut avoir un impact plus conséquent sur le Fonds.
- Le Fonds vise à exclure les sociétés exerçant certaines activités non conformes aux critères ESG. Ladite sélection sur la base de critères ESG peut entraîner une réduction de l'univers d'investissement potentiel, ce qui pourrait avoir un effet défavorable sur la valeur des investissements du Fonds comparativement à un fonds qui ne serait pas soumis à cette sélection.
- Risque de contrepartie : l'insolvabilité de tout établissement fournissant des services tels que la garde d'actifs ou agissant en tant que contrepartie à des instruments dérivés ou à d'autres instruments peut exposer le Fonds à des pertes financières.
- Risque de liquidité : La liquidité est faible quand les achats et les ventes ne suffisent pas pour négocier facilement les investissements du Fonds.

**POINTS CLÉS****Contrainte<sup>1</sup> :** MSCI All Country World Index (Net)**Comparateur<sup>2</sup> :** FTSE World Index**Classe d'actifs :** Actions**Date de lancement du Fonds :** 31-juil.-2006**Date de lancement de la Catégorie d'Actions :** 31-juil.-2006**Devise de la Classe d'Actions :** USD**Actif net du Fonds (M) :** 458,43 USD**Catégorie Morningstar :** Actions Internationales  
Grandes Capitalisations Mixte**Classification SFDR :** Article 8**Domicile :** Luxembourg**ISIN :** LU0238689201**Utilisation des gains :** Capitalisation**Société de gestion :** BlackRock (Luxembourg)  
S.A.**DÉTAIL DES FRAIS ET DÉPENSES****Commission de gestion annuelle :** 1,50%**Frais courants :** 2,31%**Commission de performance :** 0,00%**INFORMATIONS RELATIVES À LA NÉGOCIATION****Règlement :** Date de transaction + 3 jours**Fréquence des opérations d'achat et de rachat :**  
Quotidienne, sur la base d'un prix à terme**GESTIONNAIRE(S) DE PORTEFEUILLE**

Rick Rieder

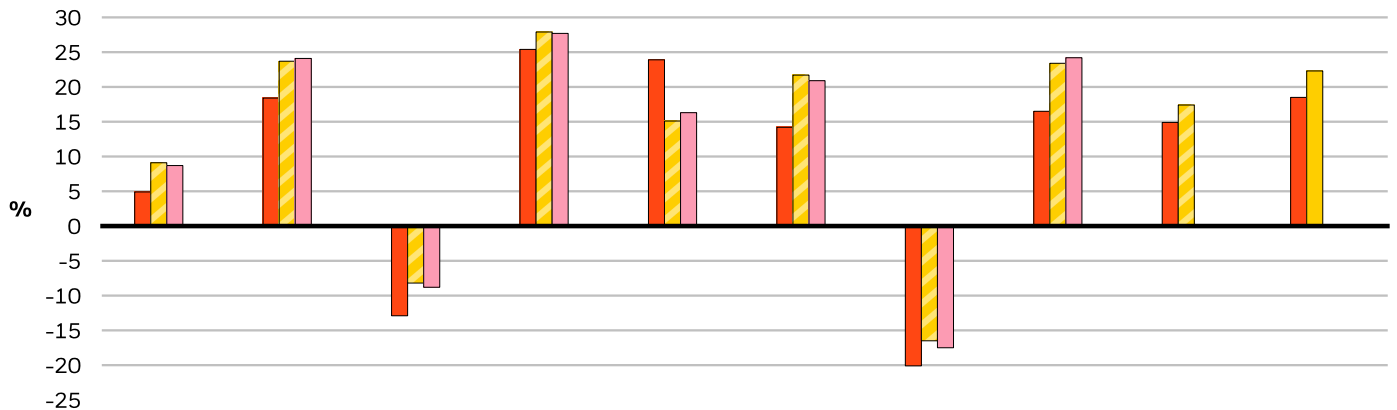
Randy Berkowitz

Russ Koesterich

Sarah Thompson

Veuillez consulter le Glossaire pour de plus amples informations.

#### PERFORMANCE DE L'ANNÉE CIVILE

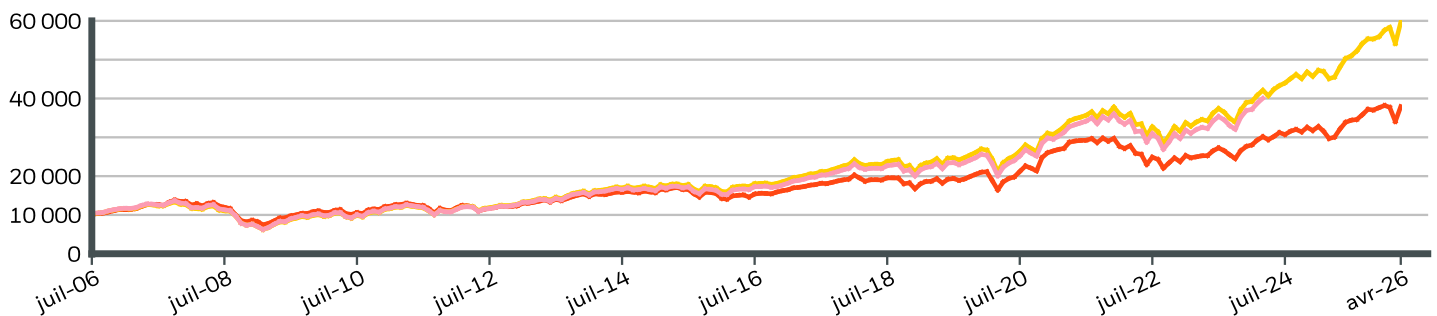


	2016	2017	2018	2019	2020	2021	2022	2023	2024	2025
<b>Classe d'Actions</b>	4,91	18,41	-12,90	25,37	23,90	14,18	-20,13	16,48	14,91	18,48
<b>Contrainte<sup>11</sup></b>	9,13	23,74	-8,17	27,91	15,08	21,72	-16,52	23,45	17,41	22,34
<b>Comparateur<sup>12</sup></b>	8,65	24,09	-8,77	27,74	16,33	20,95	-17,54	24,18	-	-

⚡ Durant cette période, la performance a été réalisée dans des circonstances qui ne sont plus applicables.

Avant 23/fevr./2024, le Fonds a utilisé un indice de référence différent qui est pris en compte dans les données de la valeur de référence.

#### CROISSANCE DE 10 000 USD HYPOTHÉTIQUES DEPUIS LE LANCEMENT



#### PERFORMANCE CUMULÉE ET ANNUALISÉE

	CUMULÉ (%)					ANNUALISÉ (% p.a.)		
	1 mois	3m	6 mois	DDA	1 An	3 Ans	5 Ans	Depuis la création
<b>Classe d'Actions</b>	11,30	-0,73	1,91	0,77	26,15	14,55	5,70	6,83
<b>Contrainte<sup>11</sup></b>	10,17	3,58	7,75	6,65	31,00	19,94	11,76	9,26
<b>Comparateur<sup>12</sup></b>	-	-	-	-	-	-	-	-

**Les chiffres mentionnés font référence à des performances passées. Les performances passées ne constituent pas un indicateur fiable des performances futures et ne doivent pas être le seul facteur pris en considération lors du choix d'un produit ou d'une stratégie.** Performances des Catégories d'Actions et de l'indice de référence indiquées en USD et performances de l'indice de référence du fond couvert en USD. Performance indiquée sur la base de la valeur nette d'inventaire (VNI), avec revenus bruts réinvestis, le cas échéant. Le rendement de votre investissement pourrait augmenter ou diminuer à la suite de variations de change si votre investissement est réalisé dans une devise autre que celle utilisée pour calculer les performances passées. **Source:** BlackRock

**Classe d'Actions** BGF Sustainable Global Dynamic Equity FundPART E2 U.S. Dollar

**Contrainte<sup>11</sup>** MSCI All Country World Index (Net)

**Comparateur<sup>12</sup>** FTSE World Index

### PRINCIPALES POSITIONS EN ACTIONS (%)

NVIDIA CORP	5,99 %
ALPHABET INC CLASS C	4,81 %
TAIWAN SEMICONDUCTOR MANUFACTURING	4,44 %
APPLE INC	3,64 %
MICROSOFT CORP	3,15 %
BROADCOM INC	2,96 %
ASML HOLDING NV	2,71 %
AMAZON.COM INC	2,70 %
ELI LILLY	2,57 %
WALMART INC	2,54 %
<b>Total du portefeuille</b>	<b>35,51 %</b>

Positions susceptibles de modification.

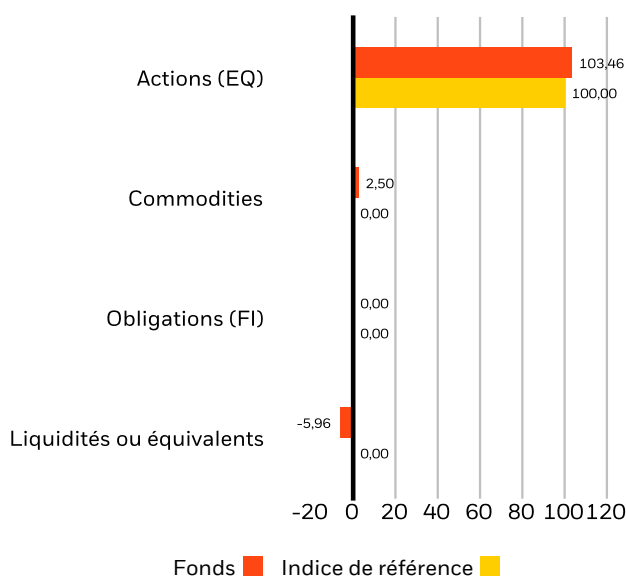
### CARACTÉRISTIQUES DU PORTEFEUILLE

Cours des actions/bénéfice (Ex1) : 21,10x

Capitalisation boursière moyenne pondérée (en millions) : 1.315.425 USD

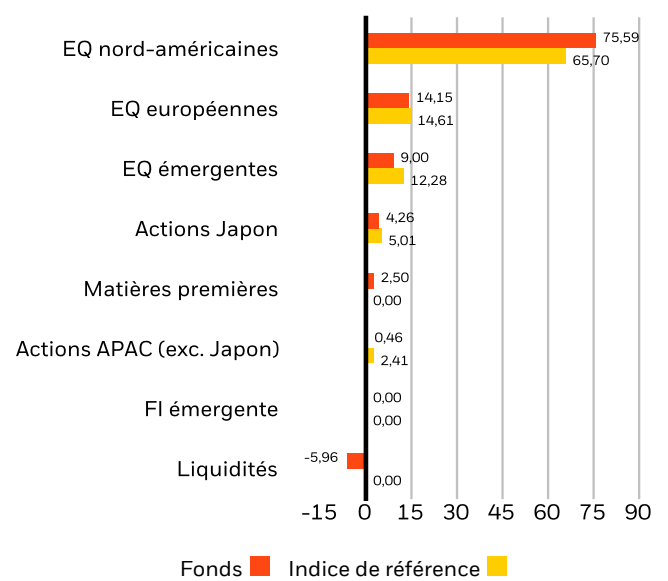
Nombre d'émetteurs : 133

### VENTILATION PAR TYPE D'ACTIF (%)



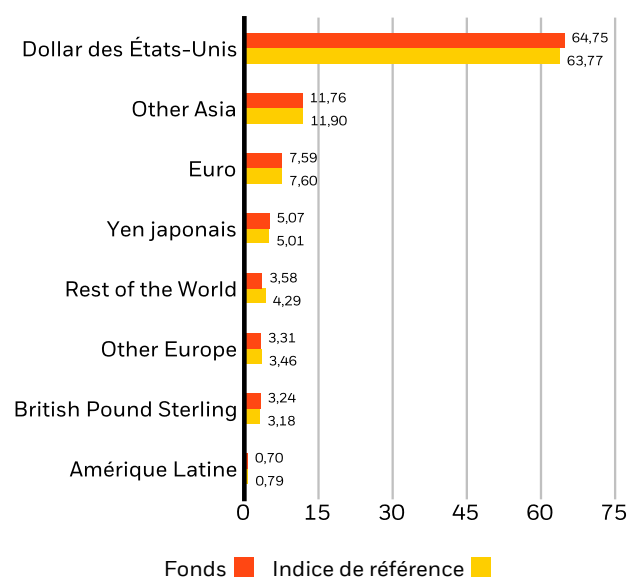
Allocations susceptibles de modification. Source: BlackRock

### ALLOCATION REGIONALE (%)



Allocations susceptibles de modification. Source: BlackRock

### ALLOCATION EN DEVISE (%)



Allocations susceptibles de modification. Source: BlackRock

### INDICATEURS DE DÉVELOPPEMENT DURABLE

Les Caractéristiques de Durabilité fournissent aux investisseurs des indicateurs spécifiques extra-financiers. Avec les autres indicateurs et informations, ils permettent aux investisseurs d'évaluer les fonds sur certaines caractéristiques environnementales, sociales et de gouvernance. Les Caractéristiques de Durabilité ne fournissent aucune indication sur la performance actuelle ou future et ne représentent pas non plus le profil de risque et de rendement potentiel d'un fonds. Elles sont exclusivement fournies à des fins de transparence et d'information. Les Caractéristiques de durabilité ne doivent pas être étudiées seules ou séparément, mais plutôt comme l'un des types d'informations que les investisseurs peuvent prendre en compte lors de l'évaluation d'un fonds.

Les indicateurs ne sont pas illustratifs de l'intégration ou non de facteurs ESG dans un fonds, ni des moyens de leur intégration. **Sauf mention contraire dans la documentation du fonds et inclusion dans l'objectif d'investissement d'un fonds, les indicateurs ne modifient pas l'objectif d'investissement d'un fonds et ne restreignent pas l'univers investissable du fonds. Ceci n'indique pas qu'un fonds adoptera une stratégie d'investissement ESG ou Impact ou mettra en place des filtres.** Pour plus d'informations sur la stratégie d'investissement d'un fonds, veuillez consulter son prospectus.

<b>% des avoirs à l'égard desquels des données ESG MSCI</b>	92,73%	<b>Notation des fonds ESG MSCI (AAA-CCC)</b>	AA
<b>Pointage de qualité ESG MSCI - centile par rapport aux pairs</b>	66,83%	<b>Pointage de qualité ESG MSCI (0-10)</b>	7,16
<b>Fonds dans le groupe de pairs</b>	5.493	<b>Classification mondiale des fonds selon Lipper</b>	Equity Global
<b>Taux de couverture de la moyenne pondérée de l'intensité carbone MSCI</b>	89,13%	<b>Moyenne pondérée de l'intensité carbone MSCI (tonnes de CO2e/M\$ de ventes)</b>	78,73

Toutes les données proviennent des Notations de fonds ESG MSCI au **17-avr.-2026** basées sur les positions détenues au **30-nov.-2025**. De ce fait, les caractéristiques de durabilité du fonds peuvent parfois différer des Notations de fonds ESG MSCI.

Pour être inclus dans les Notations de fonds MSCI ESG, 65 % du poids brut du fonds (ou 50 % dans le cas de fonds obligataires ou de fonds monétaires) doit provenir de titres dont les facteurs ESG ont été couverts par MSCI ESG Research (certaines positions de trésorerie et d'autres types d'actifs dont l'analyse ESG par MSCI ne serait pas pertinente sont écartés avant le calcul du poids brut d'un fonds, les valeurs absolues des positions courtes sont incluses, mais considérées comme non couvertes), la date des participations du fonds doit être inférieure à un an et le fonds doit posséder au moins dix titres.

### INFORMATIONS IMPORTANTES :

Certaines informations contenues dans le présent document (les « Informations ») ont été fournies par MSCI ESG Research LLC, un RIA selon la Investment Advisers Act of 1940, et peuvent comprendre des données de ses affiliées (y compris MSCI Inc et ses filiales [« MSCI »]) ou de prestataires tiers (chacun un « Fournisseur de données »). Elles ne peuvent être reproduites ou diffusées, en tout ou en partie, sans autorisation écrite préalable. Les Informations n'ont pas été soumises à la SEC des États-Unis ou à un autre organisme de réglementation, ni approuvées par ceux-ci. Les Informations ne peuvent être utilisées pour créer des œuvres dérivées ou aux fins d'une offre d'achat ou de vente ou d'une publicité ou d'une recommandation de tout titre, instrument financier, produit ou stratégie de négociation et ne constituent pas l'une de ces opérations, et ne doivent pas être considérées comme une indication ou une garantie en matière de rendement, d'analyse, de prévision ou de prédiction à venir. Certains fonds peuvent être basés sur des indices MSCI ou liés à ceux-ci, et MSCI peut être rémunérée sur la base des actifs sous gestion du fonds ou d'autres indicateurs. MSCI a mis en place un cloisonnement de l'information entre la recherche d'indice d'actions et certaines Informations. Aucune des Informations ne peut être utilisée pour déterminer quels titres acheter ou vendre, ni quand les acheter ou les vendre. Les Informations sont fournies « telles quelles » et l'utilisateur des Informations assume le risque découlant de leur utilisation ou de l'autorisation de les utiliser. Ni MSCI ESG Research, ni aucune Partie aux Informations ne fait une déclaration ou ne donne une garantie expresse ou implicite (lesquelles sont expressément exclues) ou ne pourra être tenue responsable d'erreurs ou d'omissions dans les Informations ou de dommages en découlant. Ce qui précède ne peut exclure ou limiter les obligations qui ne peuvent, en fonction des lois applicables, être exclues ou limitées.

### GLOSSAIRE

**Notation des fonds ESG MSCI (AAA-CCC) :** La notation ESG MSCI est calculée de façon à correspondre directement aux pointages de qualité ESG selon les catégories de notation par lettre (par exemple, AAA = 8,6 à 10). Les notations ESG vont de meilleures (AAA, AA) à moins bonnes (B, CCC), en passant par moyennes (A, BBB, BB).

**Pointage de qualité ESG MSCI (0-10) :** Le pointage de qualité ESG MSCI (0 - 10) des fonds est calculé à l'aide de la moyenne pondérée des pointages ESG des avoirs des fonds. Le pointage tient aussi compte des tendances des notations ESG accordées aux avoirs et de l'exposition du fonds à des avoirs dont le rendement tire de l'arrière. MSCI note les avoirs sous-jacents selon leur exposition à 35 risques ESG propres aux secteurs et leur capacité à gérer ces risques par rapport à leurs pairs.

**Classification mondiale des fonds selon Lipper :** Le groupe de pairs du fonds, tel qu'il est défini suivant la classification mondiale de Lipper.

**Moyenne pondérée de l'intensité carbone (tonnes de CO<sub>2</sub>e/M\$ de ventes) :** Mesure l'exposition d'un fonds aux entreprises émettrices de carbone. Ce chiffre représente les émissions de gaz à effet de serre estimées pour 1 million \$ de ventes relativement à tous les avoirs du fonds. Ceci permet de comparer des fonds de différentes tailles.

**Classification SFDR: Article 8:** Produits qui promeuvent les caractéristiques environnementales ou sociales et les pratiques de bonne gouvernance. **Article 9:** Des produits qui ont des investissements durables comme objectif et suivent des pratiques de bonne gouvernance. **Autre:** Produits qui ne satisfont pas aux critères pour être classés comme Articles 8 ou 9.

### INFORMATIONS IMPORTANTES :

**Dans l'Espace économique européen (EEE) :** ce document est publié par BlackRock (Netherlands) B.V., autorisé et réglementé par l'Autorité néerlandaise des marchés financiers. Siège social Amstelplein 1, 1096 HA, Amsterdam, Tél. : +352 46268 5111. Numéro de registre de commerce 17068311 Pour votre protection, les appels téléphoniques sont habituellement enregistrés.

**Au Royaume-Uni et dans les pays hors Espace économique européen (EEE) :** ce document est publié par BlackRock Investment Management (UK) Limited, autorisé et réglementé par la Financial Conduct Authority. Siège social : 12 Throgmorton Avenue, Londres, EC2N 2DL. Tél. : +352 46268 5111. Enregistré en Angleterre et au Pays de Galles sous le numéro 02020394. Pour votre protection, les appels téléphoniques sont habituellement enregistrés. Veuillez consulter le site Internet de la Financial Conduct Authority pour obtenir la liste des activités autorisées menées par BlackRock.

Ce document est une publication commerciale. BlackRock Global Funds (BGF) est une société d'investissement de type ouvert constituée et domiciliée au Luxembourg, qui n'est disponible à la vente que dans certaines juridictions. BGF n'est pas disponible à la vente aux États-Unis ou pour les ressortissants américains. Les informations produites relatives à BGF ne peuvent être publiées aux États-Unis. BlackRock Investment Management (UK) Limited est le Distributeur principal de BGF et elle et/ou la Société de gestion peut/peuvent cesser la commercialisation à tout moment. Au Royaume-Uni, les souscriptions au sein de BGF ne sont valables que si elles sont effectuées sur la base du Prospectus en vigueur, des rapports financiers les plus récents et du Document d'information clé pour l'investisseur. Dans l'EEE et en Suisse, les souscriptions au sein de BGF ne sont valables que si elles sont effectuées sur la base du Prospectus en vigueur (disponible en anglais, français, allemand, italien et polonais), des rapports financiers les plus récents et du Document d'informations clés pour les produits d'investissement packagés de détail et fondés sur l'assurance (DIC PRIIP). Ces documents sont disponibles dans les juridictions où le Fonds est enregistré, dans la langue locale de ces juridictions, et peuvent également être consultés via le site du pays et la page dédiée au produit concernés sur le site [www.blackrock.com](http://www.blackrock.com). Les Prospectus, Documents d'information clé pour l'investisseur (au R.-U. uniquement), Documents d'informations clés relatifs aux PRIIPS et formulaires de demande peuvent ne pas être disponibles pour les investisseurs dans certaines juridictions où le Fonds n'a pas été autorisé. Toute décision en matière d'investissement doit être prise sur la base des informations présentées ci-avant et les investisseurs doivent comprendre toutes les caractéristiques de l'objectif du fonds avant d'investir, y compris, le cas échéant, les informations sur le développement durable et les caractéristiques de durabilité du fonds, telles qu'elles figurent dans le prospectus, qui peut être consulté sur le site [www.blackrock.com](http://www.blackrock.com), via la page dédiée au site du pays et au produit concernés dans les juridictions où il est autorisé à la commercialisation. Pour obtenir des informations sur les droits des investisseurs et sur la manière de déposer une plainte, veuillez consulter la page Internet <https://www.blackrock.com/corporate/compliance/investor-right>, disponible dans la langue locale des pays concernés. LES OPCVM N'OFFRENT PAS DE RENDEMENT GARANTI ET LES PERFORMANCES PASSÉES NE PRÉJUGENT PAS DES RÉSULTATS FUTURS.

Toutes les recherches contenues dans le présent document ont été obtenues par BlackRock, qui peut avoir agi pour son propre compte sur la base de ces dernières. Les résultats de ces recherches sont communiqués uniquement à titre accessoire. Les opinions exprimées ne constituent pas un conseil en matière d'investissement ou autre et peuvent changer. Ils ne reflètent pas nécessairement les opinions de toute société du groupe BlackRock ou de toute partie d'entre elles et aucune garantie n'est fournie quant à leur exactitude.

Le présent document est fourni uniquement à titre d'information. Il ne constitue pas une offre ou une invitation, destinée à une quelconque personne, à investir dans les fonds de BlackRock, et n'a pas été préparé dans le cadre d'une telle offre ou invitation.

© 2026 BlackRock, Inc. Tous droits réservés. BLACKROCK, BLACKROCK SOLUTIONS et iSHARES sont des marques de commerce de BlackRock, Inc. ou de ses filiales. Les autres marques de commerce appartiennent à leurs détenteurs respectifs.