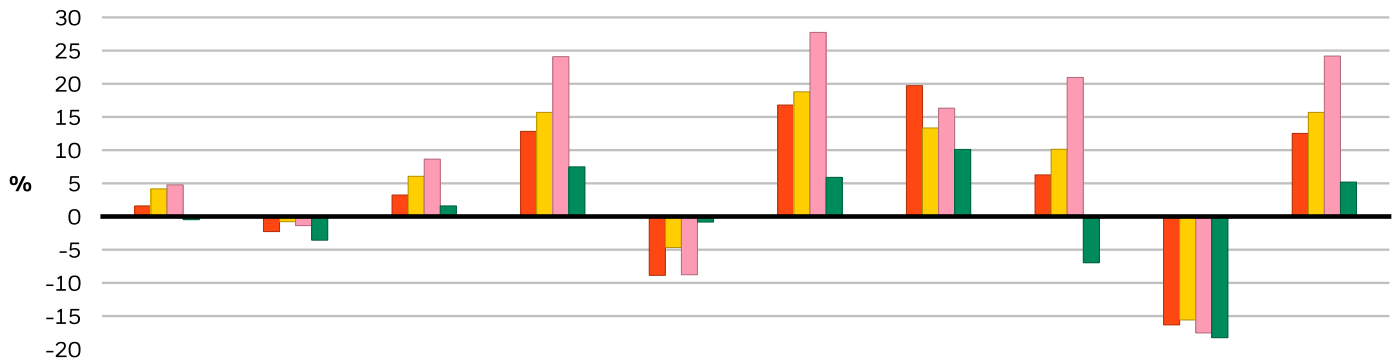
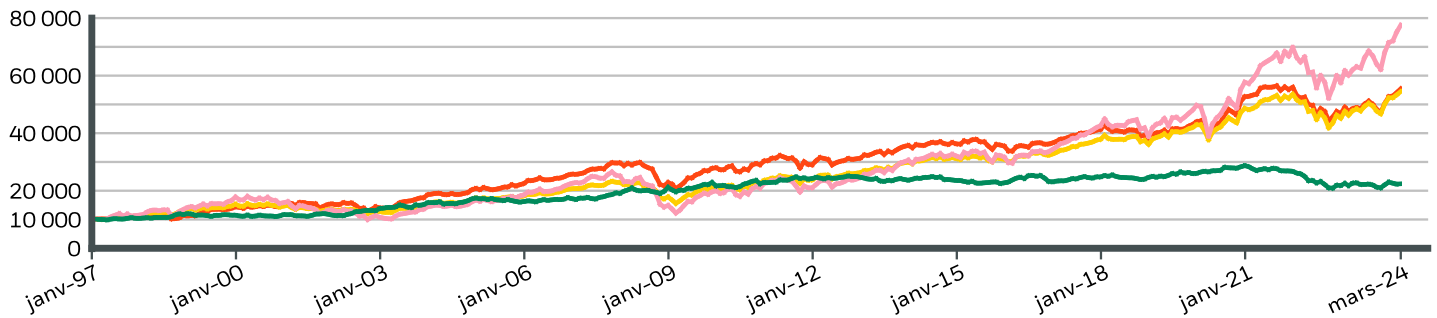


PERFORMANCE DE L'ANNÉE CIVILE



	2014	2015	2016	2017	2018	2019	2020	2021	2022	2023
Classe d'Actions	1,60	-2,27	3,24	12,83	-8,87	16,80	19,72	6,27	-16,33	12,52
Contrainte ¹¹	4,17	-0,78	6,06	15,69	-4,68	18,79	13,34	10,13	-15,59	15,69
Comparateur ¹²	4,77	-1,37	8,65	24,09	-8,77	27,74	16,33	20,95	-17,54	24,18
Comparateur ¹³	-0,48	-3,57	1,60	7,49	-0,84	5,90	10,11	-6,97	-18,26	5,19

CROISSANCE DE 10 000 USD HYPOTHÉTIQUES DEPUIS LE LANCEMENT



PERFORMANCE CUMULÉE ET ANNUALISÉE

	CUMULÉ (%)					ANNUALISÉ (% p.a.)		
	1 mois	3m	6 mois	DDA	1 An	3 Ans	5 Ans	Depuis la création
Classe d'Actions	2,54	5,27	14,78	5,27	14,29	1,16	6,58	6,49
Contrainte ¹¹	2,21	4,27	14,24	4,27	14,12	3,36	6,95	6,45
Comparateur ¹²	3,28	8,57	21,22	8,57	25,15	8,57	12,26	7,85
Comparateur ¹³	0,43	-2,42	5,47	-2,42	-0,84	-6,12	-2,21	2,92

Les chiffres mentionnés font référence à des performances passées. Les performances passées ne constituent pas un indicateur fiable des performances futures et ne doivent pas être le seul facteur pris en considération lors du choix d'un produit ou d'une stratégie. Performances des Catégories d'Actions et de l'indice de référence indiquées en USD et performances de l'indice de référence du fond couvert en USD. Performance indiquée sur la base de la valeur nette d'inventaire (VNI), avec revenus bruts réinvestis, le cas échéant. Le rendement de votre investissement pourrait augmenter ou diminuer à la suite de variations de change si votre investissement est réalisé dans une devise autre que celle utilisée pour calculer les performances passées. **Source:** BlackRock

- Classe d'Actions BGF Global Allocation FundPART A2 U.S. Dollar
- Contrainte¹¹ S&P 500 (36%); FTSE World (ex-US) (24%); 5 Yr US Treasury Note (24%) and FTSE Non-USD World Government Bond Index (16%)
- Comparateur¹² FTSE World Index
- Comparateur¹³ FTSE World Government Bond Index

Nous contacter

For EMEA: +44 (0) 20 7743 3300 • www.blackrock.com • investor.services@blackrock.com

PRINCIPALES POSITIONS EN ACTIONS (%)

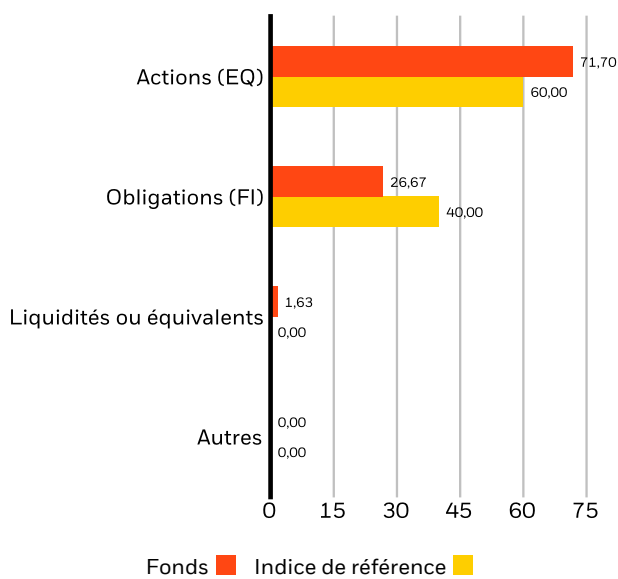
MICROSOFT CORP	2,92 %
NVIDIA CORP	2,18 %
AMAZON COM INC	1,79 %
APPLE INC	1,44 %
ALPHABET INC CLASS C	1,26 %
MASTERCARD INC CLASS A	1,10 %
BAE SYSTEMS PLC	1,04 %
ASML HOLDING NV	0,99 %
JPMORGAN CHASE & CO	0,97 %
MERCK & CO INC	0,63 %
Total du portefeuille	14,32 %

Positions susceptibles de modification.

CARACTÉRISTIQUES DU PORTEFEUILLE

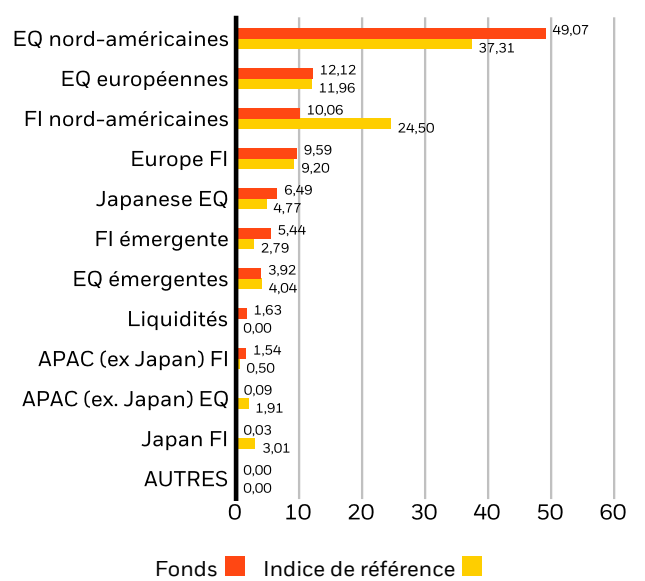
Cours des actions/bénéfice (Ex1) : 18,87x
Duration effective* : 1,68 ans
Duration effective du revenu fixe : 6,26 ans
Duration effective Revenu fixe + Liquidités : 4,39 ans
Capitalisation boursière moyenne pondérée (en millions) : 489.727 USD
Nombre d'émetteurs : 1.193

VENTILATION PAR TYPE D'ACTIF (%)



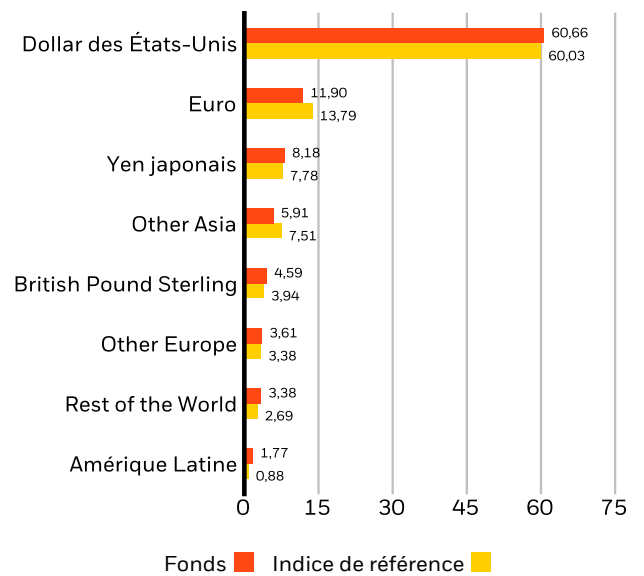
Allocations susceptibles de modification. Source: BlackRock

ALLOCATION REGIONALE (%)²



Allocations susceptibles de modification. Source: BlackRock

ALLOCATION EN DEVISE (%)²



Allocations susceptibles de modification. Source: BlackRock

INDICATEURS DE DÉVELOPPEMENT DURABLE

Les indicateurs de développement durable peuvent aider les investisseurs à intégrer des facteurs non financiers liés au développement durable dans leur processus de placement. Ces indicateurs permettent aux investisseurs d'évaluer les fonds en fonction des risques et occasions qu'ils comportent en matière d'éthique environnementale, sociale et de gouvernance (ESG). Cette analyse peut donner un aperçu de la gestion et des perspectives financières réelles à long terme d'un fonds.

Les indicateurs ci-dessous ont été fournis uniquement aux fins de transparence et d'information. Même si une notation ESG existe, cela ne signifie pas que des facteurs ESG seront intégrés dans le fonds, ni la façon dont ils le seront. Les indicateurs sont basés sur les notations des fonds ESG MSCI et, sauf si le contraire est indiqué dans les documents du fonds et que les indicateurs sont inclus dans ses objectifs de placement, ils ne modifient pas ses objectifs de placement et ne limitent pas son univers de placements, et rien n'indique que le fonds adoptera une stratégie de placement axée sur les impacts ou l'ESG ou des filtres d'exclusion. Pour de plus amples renseignements sur la stratégie de placement d'un fonds, veuillez vous reporter à son prospectus.

% des avoirs à l'égard desquels des données ESG MSCI	89,09%	Notation des fonds ESG MSCI (AAA-CCC)	A
Pointage de qualité ESG MSCI - centile par rapport aux pairs	63,16%	Pointage de qualité ESG MSCI (0-10)	6,58
Fonds dans le groupe de pairs	266	Classification mondiale des fonds selon Lipper	Mixed Asset USD Bal - Global
% de couverture MSCI Weighted Average Carbon Intensity	63,07%	Moyenne pondérée de l'intensité carbone MSCI (tonnes de CO2e/M\$ de ventes)	116,49

Toutes les données proviennent des Notations de fonds ESG MSCI au **21 mars 2024** basées sur les positions détenues au **31 oct. 2023**. De ce fait, les caractéristiques de durabilité du fonds peuvent parfois différer des Notations de fonds ESG MSCI.

Pour être inclus dans les Notations de fonds MSCI ESG, 65 % du poids brut du fonds (ou 50 % dans le cas de fonds obligataires ou de fonds monétaires) doit provenir de titres dont les facteurs ESG ont été couverts par MSCI ESG Research (certaines positions de trésorerie et d'autres types d'actifs dont l'analyse ESG par MSCI ne serait pas pertinente sont écartés avant le calcul du poids brut d'un fonds, les valeurs absolues des positions courtes sont incluses, mais considérées comme non couvertes), la date des participations du fonds doit être inférieure à un an et le fonds doit posséder au moins dix titres.

INFORMATIONS IMPORTANTES :

Certaines informations contenues dans le présent document (les « Informations ») ont été fournies par MSCI ESG Research LLC, un RIA selon la Investment Advisers Act of 1940, et peuvent comprendre des données de ses affiliées (y compris MSCI Inc et ses filiales [« MSCI »]) ou de prestataires tiers (chacun un « Fournisseur de données »). Elles ne peuvent être reproduites ou diffusées, en tout ou en partie, sans autorisation écrite préalable. Les Informations n'ont pas été soumises à la SEC des États-Unis ou à un autre organisme de réglementation, ni approuvées par ceux-ci. Les Informations ne peuvent être utilisées pour créer des œuvres dérivées ou aux fins d'une offre d'achat ou de vente ou d'une publicité ou d'une recommandation de tout titre, instrument financier, produit ou stratégie de négociation et ne constituent pas l'une de ces opérations, et ne doivent pas être considérées comme une indication ou une garantie en matière de rendement, d'analyse, de prévision ou de prédiction à venir. Certains fonds peuvent être basés sur des indices MSCI ou liés à ceux-ci, et MSCI peut être rémunérée sur la base des actifs sous gestion du fonds ou d'autres indicateurs. MSCI a mis en place un cloisonnement de l'information entre la recherche d'indice d'actions et certaines Informations. Aucune des Informations ne peut être utilisée pour déterminer quels titres acheter ou vendre, ni quand les acheter ou les vendre. Les Informations sont fournies « telles quelles » et l'utilisateur des Informations assume le risque découlant de leur utilisation ou de l'autorisation de les utiliser. Ni MSCI ESG Research, ni aucune Partie aux Informations ne fait une déclaration ou ne donne une garantie expresse ou implicite (lesquelles sont expressément exclues) ou ne pourra être tenue responsable d'erreurs ou d'omissions dans les Informations ou de dommages en découlant. Ce qui précède ne peut exclure ou limiter les obligations qui ne peuvent, en fonction des lois applicables, être exclues ou limitées.

Nous contacter

For EMEA: +44 (0) 20 7743 3300 • www.blackrock.com • investor.services@blackrock.com

GLOSSAIRE

Classification SFDR: Article 8: Produits qui promeuvent les caractéristiques environnementales ou sociales et les pratiques de bonne gouvernance. **Article 9:** Des produits qui ont des investissements durables comme objectif et suivent des pratiques de bonne gouvernance. **Autre:** Produits qui ne satisfont pas aux critères pour être classés comme Articles 8 ou 9.

Fonds dans le groupe de pairs : Le nombre de fonds du groupe de pairs pertinent de la classification mondiale de Lipper à l'égard duquel des données ESG sont disponibles.

Duration effective: duration effective est une mesure de la sensibilité d'un fonds aux taux d'intérêt. Plus la durée d'un fonds est élevée, plus il est sensible aux variations des taux d'intérêt. Ainsi, un fonds dont la durée est de 10 ans est deux fois plus volatil qu'un fond d'une durée de cinq ans.

Notation des fonds ESG MSCI (AAA-CCC) : La notation ESG MSCI est calculée de façon à correspondre directement aux pointages de qualité ESG selon les catégories de notation par lettre (par exemple, AAA = 8,6 à 10). Les notations ESG vont de meilleures (AAA, AA) à moins bonnes (B, CCC), en passant par moyennes (A, BBB, BB).

Pointage de qualité ESG MSCI - centile par rapport aux pairs : Le centile ESG du fonds comparé à son groupe de pairs selon Lipper.

Taux de couverture de la moyenne pondérée de l'intensité carbone MSCI : Pourcentage des participations du fonds pour lesquelles des données relatives à l'intensité carbone MSCI sont disponibles. L'indicateur Moyenne pondérée de l'intensité carbone MSCI est affiché quel que soit le taux de couverture des fonds. Les fonds à faible couverture pourraient ne pas représenter pleinement les caractéristiques carbone du fonds en raison du manque de données disponibles.

% des avoirs à l'égard desquels des données ESG MSCI sont disponibles : Le pourcentage des avoirs d'un fonds pour lesquels des données relatives aux notations ESG MSCI sont disponibles.

Cap boursière moyenne: La capitalisation boursière moyenne du portefeuille d'actions d'un fonds vous donne une mesure de la taille des sociétés dans lesquelles le fonds investit. La capitalisation boursière est calculée en multipliant le nombre d'actions en circulation de la société par le cours de l'action.

Classification mondiale des fonds selon Lipper : Le groupe de pairs du fonds, tel qu'il est défini suivant la classification mondiale de Lipper.

Pointage de qualité ESG MSCI (0-10) : Le pointage de qualité ESG MSCI (0 - 10) des fonds est calculé à l'aide de la moyenne pondérée des pointages ESG des avoirs des fonds. Le pointage tient aussi compte des tendances des notations ESG accordées aux avoirs et de l'exposition du fonds à des avoirs dont le rendement tire de l'arrière. MSCI note les avoirs sous-jacents selon leur exposition à 35 risques ESG propres aux secteurs et leur capacité à gérer ces risques par rapport à leurs pairs.

Moyenne pondérée de l'intensité carbone (tonnes de CO₂e/M\$ de ventes) : Mesure l'exposition d'un fonds aux entreprises émettrices de carbone. Ce chiffre représente les émissions de gaz à effet de serre estimées pour 1 million \$ de ventes relativement à tous les avoirs du fonds. Ceci permet de comparer des fonds de différentes tailles.

INFORMATIONS IMPORTANTES :

*Duration 0 par principe pour les actions et pour les titres liés aux matières premières.

1 L'Indice de référence est un indice pondéré non géré, composé comme suit : 36 % de l'Indice S&P 500 ; 24 % de l'Indice FTSE World (ex US) ; 24 % de l'Indice ICE BofA Merrill Lynch Current 5- year US Treasury ; et 16 % de l'Indice FTSE Non-US Dollar World Government Bond.

2 % de l'actif net représentent l'exposition du Fonds basée sur la valeur économique des titres et sont ajustés pour les futures, options, swaps, et obligations convertibles. Les allocations sont sujettes à modification.

Les statistiques de risque sont basées sur des rendements de fonds mensuels sur la période de 3 ans. Les mesures de risque d'indice de référence sont calculées par rapport à l'indice FTSE World. L'écart-type mesure la volatilité des rendements du fonds. Un écart plus important représente une volatilité plus élevée. Le ratio de Sharpe utilise l'écart-type et le rendement excédentaire (différence entre le rendement du fonds et le rendement sans risque de bons du Trésor à 90 jours) d'un fonds pour déterminer la prime par unité de risque.

La notation Morningstar Medalist™ est l'expression synthétique de l'analyse prospective de Morningstar portant sur les stratégies d'investissement en utilisant une échelle de notation « Gold », « Silver », « Bronze », « Neutral » et « Negative ». Les notes indiquent quels investissements, selon Morningstar, sont susceptibles de surperformer un indice pertinent ou la moyenne d'un groupe de pairs sur une base ajustée du risque au fil du temps. Les analystes attribuent trois notes de pilier (personnes, société mère et processus) en fonction de leur évaluation qualitative, sous la supervision du comité de notation des analystes, les surveillent et les réévaluent au moins tous les 14 mois. Pour des informations plus détaillées sur ces notations et leur méthodologie, veuillez consulter la page global.morningstar.com/managerdisclosures. Les notes ne sont pas des déclarations de fait, ni des notes de crédit ou de risque. La notation (i) ne doit pas être utilisée comme seule base d'évaluation d'un produit d'investissement, (ii) implique des risques inconnus qui peuvent faire en sorte que les attentes ne se réalisent pas ou qu'elles diffèrent de ce qui était attendu, (iii) n'est pas garantie d'être basée sur des hypothèses ou des modèles complets ou exacts, (iv) implique le risque que l'objectif de rendement ne soit pas atteint en raison de changements imprévus dans les stratégies de gestion, la technologie, le développement économique, l'évolution des taux d'intérêt, les coûts d'exploitation et/ou de matériel, la pression concurrentielle, le droit de la surveillance, le taux de change ou d'imposition et/ou les changements des conditions politiques et sociales, et (v) ne doit pas être considérée comme une offre ou une sollicitation d'achat ou de vente du produit d'investissement.

Dans l'Espace économique européen (EEE) : ce document est émis par BlackRock (Netherlands) B.V. et est autorisé et réglementé par l'Autorité néerlandaise des marchés financiers. Siège social Amstelplein 1, 1096 HA, Amsterdam, tél. : 020 - 549 5200, tél. : 31-20-549-5200. Registre du commerce n° 17068311. Pour votre protection, les appels téléphoniques sont généralement enregistrés.

Le présent document est de nature promotionnelle. BlackRock Global Funds (BGF) est une société d'investissement à capital variable établie et domiciliée au Luxembourg, qui n'est disponible à la vente que dans certains pays. BGF n'est pas disponible à la vente aux États-Unis ou aux ressortissants américains. Les informations concernant les produits BGF ne doivent pas être publiées aux États-Unis. BlackRock Investment Management (UK) Limited est le principal distributeur de BGF et peut mettre fin à la commercialisation à tout moment. Au Royaume-Uni, les souscriptions à BGF ne sont valables que si elles sont effectuées sur la base du Prospectus actuel, des rapports financiers les plus récents et du Document d'information clé pour l'investisseur. Dans l'EEE et en Suisse, les souscriptions à BGF ne sont valables que si elles sont effectuées sur la base du Prospectus actuel, des rapports financiers les plus récents et du document d'information clé sur les produits d'investissement de détail et d'assurance (PRIIPs KID), qui sont disponibles dans les juridictions et la langue locale où ils sont enregistrés, ceux-ci peuvent être trouvés sur www.blackrock.com sur les pages des produits concernés. Les prospectus, les documents d'informations clés pour l'investisseur, le PRIIPs KID et les formulaires de demande peuvent ne pas être disponibles pour les investisseurs dans certaines juridictions où le fonds en question n'a pas été autorisé. Toute décision d'investissement doit être fondée sur les seules informations contenues dans le Prospectus de la Société, le Document d'information clé pour l'investisseur (DICI), ainsi que le dernier rapport semestriel et les comptes non audités et/ou le dernier rapport annuel et les comptes audités, qui sont disponibles dans la langue locale dans les juridictions enregistrées et peuvent être consultées à l'adresse www.blackrock.com/fr et sont disponibles en anglais et en français. Les investisseurs doivent comprendre toutes les caractéristiques de l'objectif du fonds avant d'investir. Pour plus d'informations sur les droits des investisseurs et sur la manière d'émettre une réclamation, veuillez consulter <https://www.blackrock.com/corporate/compliance/investor-right> disponible dans la langue locale dans les juridictions enregistrées.

Toute recherche présentée dans ce document a été fournie et est susceptible d'avoir été utilisée par BlackRock à ses propres fins. Les résultats de telles recherches ne sont communiqués qu'à titre accessoire. Les opinions exprimées ne constituent pas un conseil d'investissement ni un conseil de quelque autre nature que ce soit et sont susceptibles de changer. Elles ne reflètent pas nécessairement les opinions d'une société du Groupe BlackRock ou d'une partie de celui-ci et aucune garantie n'est donnée quant à leur exactitude.

Le présent document est fourni à titre d'information uniquement. Il ne constitue pas une offre ni une invitation à quiconque d'investir dans tout fonds BlackRock et n'a pas été préparé dans le cadre d'une telle offre.

© 2024 BlackRock, Inc. Tous droits réservés. BLACKROCK, BLACKROCK SOLUTIONS et iSHARES sont des marques enregistrées ou non de BlackRock Inc. ou de ses filiales aux États-Unis et ailleurs. Toutes les autres marques commerciales sont celles de leurs propriétaires respectifs.

Nous contacter

For EMEA: +44 (0) 20 7743 3300 • www.blackrock.com • investor.services@blackrock.com