

BGF ESG Emerging Markets Blended Bond Fund

Class ZI2 U.S. Dollar
BlackRock Global Funds

Sauf indication contraire, les performances, les compositions de portefeuilles et les informations relatives à l'actif net sont en date du : 30-avr.-2026. Toutes les autres statistiques sont en date du 11-mai-2026.

Ce document est une publication commerciale. Il est destiné aux investisseurs du France. Les investisseurs doivent lire le DICI/PRIIP et le prospectus avant tout investissement et se référer au prospectus pour obtenir la liste complète des risques du fonds.

L'attention des investisseurs est attirée sur le fait que cet OPCVM présente, au regard des attentes de L'Autorité des marchés financiers une communication disproportionnée sur la prise en compte des critères extra-financiers dans sa gestion.

APERÇU DU FONDS

- Le Fonds vise à maximiser le rendement sur votre investissement, en combinant croissance du capital et revenu des actifs du Fonds, de manière cohérente avec les principes de l'investissement centré sur les critères environnementaux, sociaux et de gouvernance (ESG).
- Le gestionnaire financier par délégation (GFD) a le pouvoir discrétionnaire de sélectionner les investissements du Fonds, à condition que : le Fonds investisse au moins 70 % du total de son actif en titres à revenu fixe (RF) du J.P. Morgan ESG Blended Emerging Market Bond Index (Sovereign) (« Indice »), qui est composé de titres RF émis par, ou procurant une exposition à, des États, des organismes d'État et des sociétés domiciliées ou exerçant la majeure partie de leurs activités dans des pays de marchés émergents. Le Fonds se référera également à l'Indice à des fins de comparaison de la performance et de gestion des risques, comme décrit plus en détail dans le prospectus. Le Fonds se référera au J.P. Morgan Blended Emerging Market Bond Index (Sovereign) (Indice de Reporting ESG) uniquement pour évaluer l'impact du filtrage ESG sur l'univers d'investissement du Fonds.
- Le Fonds tiendra compte de critères ESG lors de la sélection des investissements et appliquera les Exclusions prévues pour les indices de référence « accord de Paris » de l'UE, comme indiqué dans le prospectus. Pour plus de détails concernant les caractéristiques ESG, veuillez consulter le prospectus et le site Internet de BlackRock à l'adresse <https://www.blackrock.com/baselinescreens>.

INDICATEUR DE RISQUE

Risque plus faible

Rendements potentiellement plus faible

Risque plus élevé

Rendements potentiellement plus élevé



RISQUE DE PERTE EN CAPITAL: La valeur des investissements et les revenus qui en découlent peuvent baisser comme augmenter et ne sont pas garantis. Les investisseurs peuvent ne pas récupérer le montant initialement investi.

RISQUES-CLÉS:

- Le risque de crédit, les fluctuations des taux d'intérêt et/ou les défauts de l'émetteur auront un impact significatif sur la performance des titres de créance. Les titres de créance de qualité inférieure à investment grade (non-investment grade) peuvent être plus sensibles aux fluctuations de ces risques que les titres de créance possédant une notation plus élevée. Les baisses potentielles ou effectives de la notation de crédit peuvent accroître le niveau de risque.
- Les marchés émergents sont généralement plus sensibles aux conditions économiques et politiques que les marchés développés. D'autres facteurs incluent un « Risque de liquidité » plus élevé, des restrictions à l'investissement ou au transfert d'actifs, l'échec/le retard de livraison de titres ou de paiements au Fonds et des risques liés au développement durable.
- Risque de change : Le Fonds investit dans d'autres devises. Les variations de taux de change auront donc un impact sur la valeur de l'investissement.
- Les instruments dérivés peuvent être très sensibles aux variations de valeur des actifs auxquels ils se rapportent et peuvent amplifier les pertes et les gains, ce qui entraîne des fluctuations plus importantes de la valeur du Fonds. Une utilisation extensive ou complexe de ces instruments peut avoir un impact plus conséquent sur le Fonds.

POINTS CLÉS

Contrainte¹ : JP Morgan 50% GBI EM Global DivESG and 50% EMBI Global Div ESG custom index

Classe d'actifs : Obligations

Date de lancement du Fonds : 09-juil.-2018

Date de lancement de la Catégorie d'Actions : 12-oct.-2022

Devise de la Classe d'Actions : USD

Actif net du Fonds (M) : 40,74 USD

Catégorie Morningstar : Obligations Marchés Emergents

Classification SFDR : Article 8

Domicile : Luxembourg

ISIN : LU2533726308

Utilisation des gains : Capitalisation

Société de gestion : BlackRock (Luxembourg) S.A.

DÉTAIL DES FRAIS ET DÉPENSES

Commission de gestion annuelle : 0,24%

Frais courants : 0,30%

Commission de performance : 0,00%

INFORMATIONS RELATIVES À LA NÉGOCIATION

Règlement : Date de transaction + 3 jours

Fréquence des opérations d'achat et de rachat : Quotidienne, sur la base d'un prix à terme

CARACTÉRISTIQUES DU PORTEFEUILLE

Duration effective : 5,70 ans

Maturité moyenne pondérée : 7,78 ans

Bêta à 3 ans : 1,10

Écart-type (3ans) : 8,35

Rendement à maturité : 7,74%

Nombre de positions : 0

GESTIONNAIRE(S) DE PORTEFEUILLE

Nigel Ng Yan Luk

Michal Wozniak

Ana-Sofia Monck

Veuillez consulter le Glossaire pour de plus amples informations.

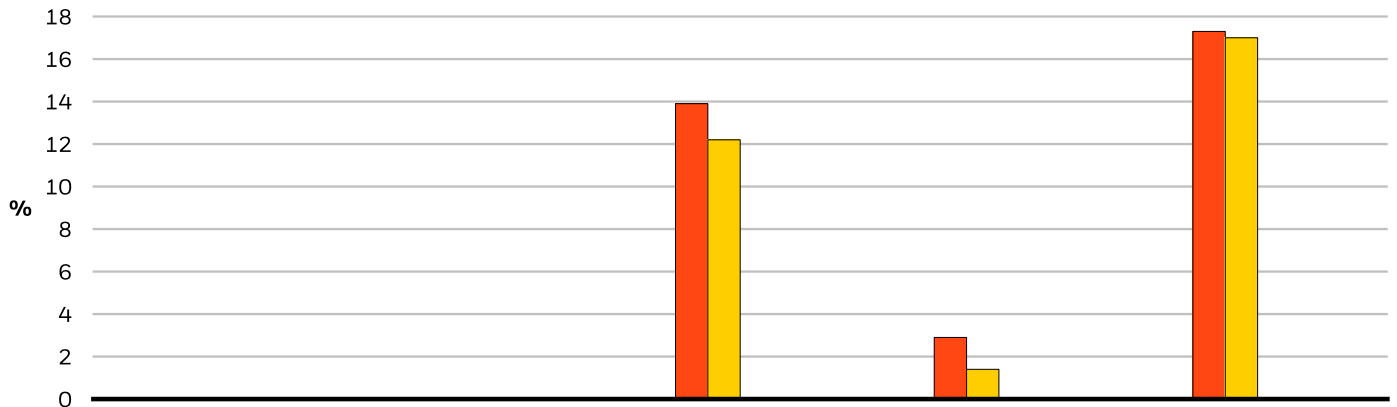
- Le Fonds vise à exclure les sociétés exerçant certaines activités non conformes aux critères ESG. Ladite sélection sur la base de critères ESG peut entraîner une réduction de l'univers d'investissement potentiel, ce qui pourrait avoir un effet défavorable sur la valeur des investissements du Fonds comparativement à un fonds qui ne serait pas soumis à cette sélection.
- Risque de contrepartie : l'insolvabilité de tout établissement fournissant des services tels que la garde d'actifs ou agissant en tant que contrepartie à des instruments dérivés ou à d'autres instruments peut exposer le Fonds à des pertes financières.
- Risque de crédit : Il est possible que l'émetteur d'un actif financier détenu par le Fonds ne lui verse pas les revenus dus ou ne lui rembourse pas le capital à l'échéance.
- Risque de liquidité : La liquidité est faible quand les achats et les ventes ne suffisent pas pour négocier facilement les investissements du Fonds.

BGF ESG Emerging Markets Blended Bond Fund



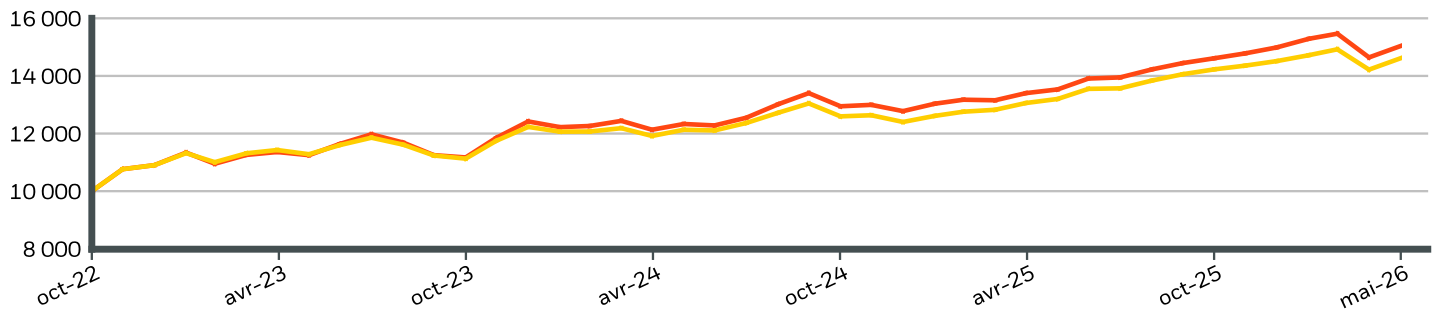
Class ZI2 U.S. Dollar
BlackRock Global Funds

PERFORMANCE DE L'ANNÉE CIVILE



	2021	2022	2023	2024	2025
Classe d'Actions	-	-	13,92	2,88	17,31
Contraite¹	-	-	12,17	1,42	17,03

croissance de 10 000 USD hypothétiques depuis le lancement



PERFORMANCE CUMULÉE ET ANNUALISÉE

	CUMULÉ (%)					ANNUALISÉ (% p.a.)		
	1 mois	3m	6 mois	DDA	1 An	3 Ans	5 Ans	Depuis la création
Classe d'Actions	2,71	-1,62	2,92	0,33	12,21	9,81	-	12,43
Contraite¹	2,80	-0,69	2,73	0,69	11,92	8,55	-	11,49

Les chiffres mentionnés font référence à des performances passées. Les performances passées ne constituent pas un indicateur fiable des performances futures et ne doivent pas être le seul facteur pris en considération lors du choix d'un produit ou d'une stratégie. Performances des Catégories d'Actions et de l'indice de référence indiquées en USD et performances de l'indice de référence du fond couvert en USD. Performance indiquée sur la base de la valeur nette d'inventaire (VNI), avec revenus bruts réinvestis, le cas échéant. Le rendement de votre investissement pourrait augmenter ou diminuer à la suite de variations de change si votre investissement est réalisé dans une devise autre que celle utilisée pour calculer les performances passées. **Source:** BlackRock

■ Classe d'Actions BGF ESG Emerging Markets Blended Bond FundClass ZI2 U.S. Dollar

■ Contraite¹ JP Morgan 50% GBI EM Global DivESG and 50% EMBI Global Div ESG custom index

BGF ESG Emerging Markets Blended Bond Fund



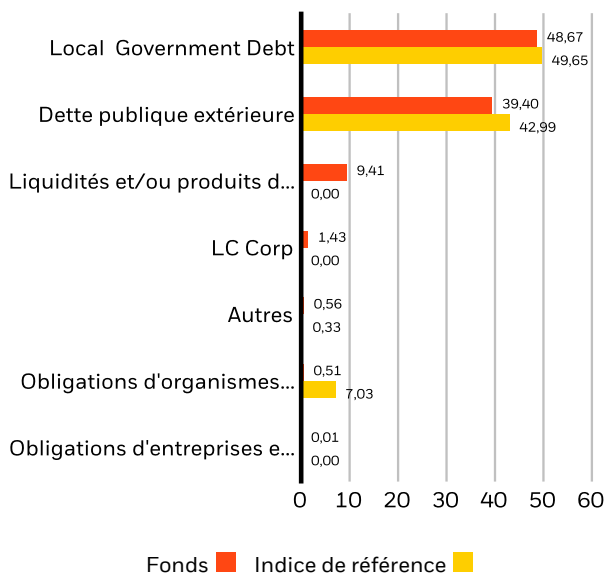
Class ZI2 U.S. Dollar
BlackRock Global Funds

10 principales positions

BRAZIL FEDERATIVE REPUBLIC OF (GOV 10 01/01/2029)	2,92 %
MALAYSIA (GOVERNMENT) 3.828 07/05/2034	1,81 %
BRAZIL FEDERATIVE REPUBLIC OF (GOV 10 01/01/2031)	1,80 %
MEXICO (UNITED MEXICAN STATES) (GO 7.75 05/29/2031)	1,73 %
MEXICO (UNITED MEXICAN STATES) (GO 8.5 05/31/2029)	1,69 %
MEXICO (UNITED MEXICAN STATES) (GO 7.75 11/23/2034)	1,51 %
HUNGARY (GOVERNMENT) RegS 6 09/26/2035	1,48 %
SOUTH AFRICA (REPUBLIC OF) 8.25 03/31/2032	1,44 %
POLAND (REPUBLIC OF) 5 10/25/2035	1,38 %
HUNGARY (GOVERNMENT) 7 10/24/2035	1,34 %
Total du portefeuille	17,10 %

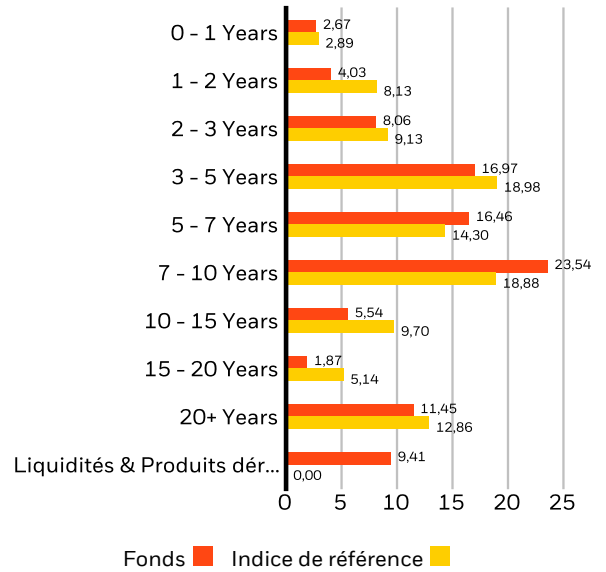
Positions susceptibles de modification.

RÉPARTITION DES SECTEURS (%)



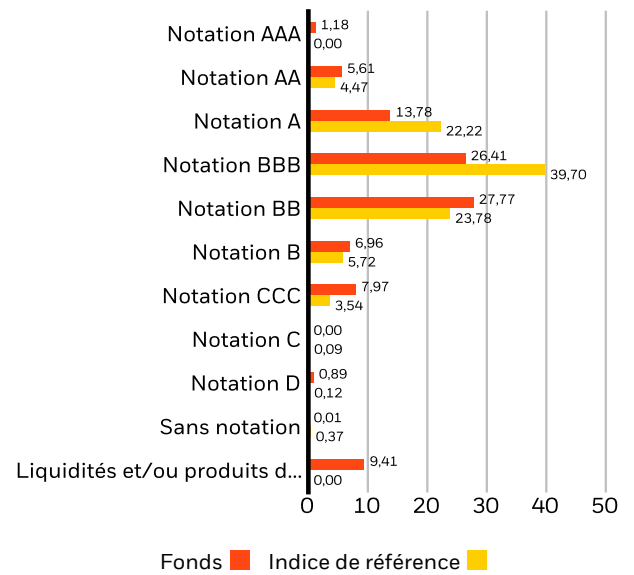
Des pondérations négatives peuvent être le résultat de circonstances spécifiques (par exemple de différences de timing entre les dates de transaction et de règlement de titres achetés par les Fonds) et/ou de l'utilisation de certains instruments financiers, comme les produits dérivés, qui peuvent être utilisés pour acquérir ou réduire une exposition au marché et/ou à des fins de gestion des risques. Allocations susceptibles de modification.

ÉCHÉANCES



Allocations susceptibles de modification. Source: BlackRock

NOTES DE CRÉDIT (%)



Allocations susceptibles de modification. Source: BlackRock

BGF ESG Emerging Markets Blended Bond Fund

Class ZI2 U.S. Dollar
BlackRock Global Funds

BlackRock®

INDICATEURS DE DÉVELOPPEMENT DURABLE

Les Caractéristiques de Durabilité fournissent aux investisseurs des indicateurs spécifiques extra-financiers. Avec les autres indicateurs et informations, ils permettent aux investisseurs d'évaluer les fonds sur certaines caractéristiques environnementales, sociales et de gouvernance. Les Caractéristiques de Durabilité ne fournissent aucune indication sur la performance actuelle ou future et ne représentent pas non plus le profil de risque et de rendement potentiel d'un fonds. Elles sont exclusivement fournies à des fins de transparence et d'information. Les Caractéristiques de durabilité ne doivent pas être étudiées seules ou séparément, mais plutôt comme l'un des types d'informations que les investisseurs peuvent prendre en compte lors de l'évaluation d'un fonds.

Les indicateurs ne sont pas illustratifs de l'intégration ou non de facteurs ESG dans un fonds, ni des moyens de leur intégration. **Sauf mention contraire dans la documentation du fonds et inclusion dans l'objectif d'investissement d'un fonds, les indicateurs ne modifient pas l'objectif d'investissement d'un fonds et ne restreignent pas l'univers investissable du fonds. Ceci n'indique pas qu'un fonds adoptera une stratégie d'investissement ESG ou Impact ou mettra en place des filtres.** Pour plus d'informations sur la stratégie d'investissement d'un fonds, veuillez consulter son prospectus.

% des avoirs à l'égard desquels des données ESG MSCI	98,61%	Notation des fonds ESG MSCI (AAA-CCC)	BB
Pointage de qualité ESG MSCI - centile par rapport aux pairs	56,92%	Pointage de qualité ESG MSCI (0-10)	4,21
Fonds dans le groupe de pairs	383	Classification mondiale des fonds selon Lipper	Bond Emerging Markets Global HC
Taux de couverture de la moyenne pondérée de l'intensité carbone MSCI	2,51%	Moyenne pondérée de l'intensité carbone MSCI (tonnes de CO2e/M\$ de ventes)	77,27

Toutes les données proviennent des Notations de fonds ESG MSCI au **17-avr.-2026** basées sur les positions détenues au **31-déc.-2025**. De ce fait, les caractéristiques de durabilité du fonds peuvent parfois différer des Notations de fonds ESG MSCI.

Pour être inclus dans les Notations de fonds MSCI ESG, 65 % du poids brut du fonds (ou 50 % dans le cas de fonds obligataires ou de fonds monétaires) doit provenir de titres dont les facteurs ESG ont été couverts par MSCI ESG Research (certaines positions de trésorerie et d'autres types d'actifs dont l'analyse ESG par MSCI ne serait pas pertinente sont écartés avant le calcul du poids brut d'un fonds, les valeurs absolues des positions courtes sont incluses, mais considérées comme non couvertes), la date des participations du fonds doit être inférieure à un an et le fonds doit posséder au moins dix titres.

Les indicateurs utilisés sont basés sur les données MSCI à des fins de cohérence avec les notations de fonds MSCI. Le fonds est géré sur la base de données de Sustainalytics.

INFORMATIONS IMPORTANTES :

Certaines informations contenues dans le présent document (les « Informations ») ont été fournies par MSCI ESG Research LLC, un RIA selon la Investment Advisers Act of 1940, et peuvent comprendre des données de ses affiliées (y compris MSCI Inc et ses filiales [« MSCI »]) ou de prestataires tiers (chacun un « Fournisseur de données »). Elles ne peuvent être reproduites ou diffusées, en tout ou en partie, sans autorisation écrite préalable. Les Informations n'ont pas été soumises à la SEC des États-Unis ou à un autre organisme de réglementation, ni approuvées par ceux-ci. Les Informations ne peuvent être utilisées pour créer des œuvres dérivées ou aux fins d'une offre d'achat ou de vente ou d'une publicité ou d'une recommandation de tout titre, instrument financier, produit ou stratégie de négociation et ne constituent pas l'une de ces opérations, et ne doivent pas être considérées comme une indication ou une garantie en matière de rendement, d'analyse, de prévision ou de prédiction à venir. Certains fonds peuvent être basés sur des indices MSCI ou liés à ceux-ci, et MSCI peut être rémunérée sur la base des actifs sous gestion du fonds ou d'autres indicateurs. MSCI a mis en place un cloisonnement de l'information entre la recherche d'indice d'actions et certaines Informations. Aucune des Informations ne peut être utilisée pour déterminer quels titres acheter ou vendre, ni quand les acheter ou les vendre. Les Informations sont fournies « telles quelles » et l'utilisateur des Informations assume le risque découlant de leur utilisation ou de l'autorisation de les utiliser. Ni MSCI ESG Research, ni aucune Partie aux Informations ne fait une déclaration ou ne donne une garantie expresse ou implicite (lesquelles sont expressément exclues) ou ne pourra être tenue responsable d'erreurs ou d'omissions dans les Informations ou de dommages en découlant. Ce qui précède ne peut exclure ou limiter les obligations qui ne peuvent, en fonction des lois applicables, être exclues ou limitées.

BGF ESG Emerging Markets Blended Bond Fund

Class ZI2 U.S. Dollar
BlackRock Global Funds

BlackRock®

GLOSSAIRE

Notation des fonds ESG MSCI (AAA-CCC) : La notation ESG MSCI est calculée de façon à correspondre directement aux pointages de qualité ESG selon les catégories de notation par lettre (par exemple, AAA = 8,6 à 10). Les notations ESG vont de meilleures (AAA, AA) à moins bonnes (B, CCC), en passant par moyennes (A, BBB, BB).

Pointage de qualité ESG MSCI (0-10) : Le pointage de qualité ESG MSCI (0 - 10) des fonds est calculé à l'aide de la moyenne pondérée des pointages ESG des avoirs des fonds. Le pointage tient aussi compte des tendances des notations ESG accordées aux avoirs et de l'exposition du fonds à des avoirs dont le rendement tire de l'arrière. MSCI note les avoirs sous-jacents selon leur exposition à 35 risques ESG propres aux secteurs et leur capacité à gérer ces risques par rapport à leurs pairs.

Classification mondiale des fonds selon Lipper : Le groupe de pairs du fonds, tel qu'il est défini suivant la classification mondiale de Lipper.

Moyenne pondérée de l'intensité carbone (tonnes de CO₂e/M\$ de ventes) : Mesure l'exposition d'un fonds aux entreprises émettrices de carbone. Ce chiffre représente les émissions de gaz à effet de serre estimées pour 1 million \$ de ventes relativement à tous les avoirs du fonds. Ceci permet de comparer des fonds de différentes tailles.

Classification SFDR: Article 8: Produits qui promeuvent les caractéristiques environnementales ou sociales et les pratiques de bonne gouvernance. **Article 9:** Des produits qui ont des investissements durables comme objectif et suivent des pratiques de bonne gouvernance. **Autre:** Produits qui ne satisfont pas aux critères pour être classés comme Articles 8 ou 9.

Yield to Maturity Yield to Maturity (YTM) is the discount rate that equates the present value of a bond's cash flows with its market price (including accrued interest). The Fund Average YTM is the weighted average of the fund's individual bond holding YTM's based upon Net Asset Value ("NAV"). The measure does not include fees and expenses. For callable bonds, YTM is the yield-to-worst.

INFORMATIONS IMPORTANTES :

Dans l'Espace économique européen (EEE) : ce document est publié par BlackRock (Netherlands) B.V., autorisé et réglementé par l'Autorité néerlandaise des marchés financiers. Siège social Amstelplein 1, 1096 HA, Amsterdam, Tél. : +352 46268 5111. Numéro de registre de commerce 17068311 Pour votre protection, les appels téléphoniques sont habituellement enregistrés.

Au Royaume-Uni et dans les pays hors Espace économique européen (EEE) : ce document est publié par BlackRock Investment Management (UK) Limited, autorisé et réglementé par la Financial Conduct Authority. Siège social : 12 Throgmorton Avenue, Londres, EC2N 2DL. Tél. : +352 46268 5111. Enregistré en Angleterre et au Pays de Galles sous le numéro 02020394. Pour votre protection, les appels téléphoniques sont habituellement enregistrés. Veuillez consulter le site Internet de la Financial Conduct Authority pour obtenir la liste des activités autorisées menées par BlackRock.

Ce document est une publication commerciale. BlackRock Global Funds (BGF) est une société d'investissement de type ouvert constituée et domiciliée au Luxembourg, qui n'est disponible à la vente que dans certaines juridictions. BGF n'est pas disponible à la vente aux États-Unis ou pour les ressortissants américains. Les informations produits relatives à BGF ne peuvent être publiées aux États-Unis. BlackRock Investment Management (UK) Limited est le Distributeur principal de BGF et elle et/ou la Société de gestion peut/peuvent cesser la commercialisation à tout moment. Au Royaume-Uni, les souscriptions au sein de BGF ne sont valables que si elles sont effectuées sur la base du Prospectus en vigueur, des rapports financiers les plus récents et du Document d'information clé pour l'investisseur. Dans l'EEE et en Suisse, les souscriptions au sein de BGF ne sont valables que si elles sont effectuées sur la base du Prospectus en vigueur (disponible en anglais, français, allemand, italien et polonais), des rapports financiers les plus récents et du Document d'informations clés pour les produits d'investissement packagés de détail et fondés sur l'assurance (DIC PRIIP). Ces documents sont disponibles dans les juridictions où le Fonds est enregistré, dans la langue locale de ces juridictions, et peuvent également être consultés via le site du pays et la page dédiée au produit concernés sur le site www.blackrock.com. Les Prospectus, Documents d'information clé pour l'investisseur (au R.-U. uniquement), Documents d'informations clés relatifs aux PRIIPS et formulaires de demande peuvent ne pas être disponibles pour les investisseurs dans certaines juridictions où le Fonds n'a pas été autorisé. Toute décision en matière d'investissement doit être prise sur la base des informations présentées ci-avant et les investisseurs doivent comprendre toutes les caractéristiques de l'objectif du fonds avant d'investir, y compris, le cas échéant, les informations sur le développement durable et les caractéristiques de durabilité du fonds, telles qu'elles figurent dans le prospectus, qui peut être consulté sur le site www.blackrock.com, via la page dédiée au site du pays et au produit concernés dans les juridictions où il est autorisé à la commercialisation. Pour obtenir des informations sur les droits des investisseurs et sur la manière de déposer une plainte, veuillez consulter la page Internet <https://www.blackrock.com/corporate/compliance/investor-right>, disponible dans la langue locale des pays concernés. LES OPCVM N'OFFRENT PAS DE RENDEMENT GARANTI ET LES PERFORMANCES PASSÉES NE PRÉJUGENT PAS DES RÉSULTATS FUTURS.

Toutes les recherches contenues dans le présent document ont été obtenues par BlackRock, qui peut avoir agi pour son propre compte sur la base de ces dernières. Les résultats de ces recherches sont communiqués uniquement à titre accessoire. Les opinions exprimées ne constituent pas un conseil en matière d'investissement ou autre et peuvent changer. Ils ne reflètent pas nécessairement les opinions de toute société du groupe BlackRock ou de toute partie d'entre elles et aucune garantie n'est fournie quant à leur exactitude.

Le présent document est fourni uniquement à titre d'information. Il ne constitue pas une offre ou une invitation, destinée à une quelconque personne, à investir dans les fonds de BlackRock, et n'a pas été préparé dans le cadre d'une telle offre ou invitation.

% des avoirs à l'égard desquels des données ESG MSCI sont disponibles : Le pourcentage des avoirs d'un fonds pour lesquels des données relatives aux notations ESG MSCI sont disponibles.

Pointage de qualité ESG MSCI - centile par rapport aux pairs : Le centile ESG du fonds comparé à son groupe de pairs selon Lipper.

Fonds dans le groupe de pairs : Le nombre de fonds du groupe de pairs pertinent de la classification mondiale de Lipper à l'égard duquel des données ESG sont disponibles.

Taux de couverture de la moyenne pondérée de l'intensité carbone MSCI : Pourcentage des participations du fonds pour lesquelles des données relatives à l'intensité carbone MSCI sont disponibles. L'indicateur Moyenne pondérée de l'intensité carbone MSCI est affiché quel que soit le taux de couverture des fonds. Les fonds à faible couverture pourraient ne pas représenter pleinement les caractéristiques carbone du fonds en raison du manque de données disponibles.

Duration effective: duration effective est une mesure de la sensibilité d'un fonds aux taux d'intérêt. Plus la duration d'un fonds est élevée, plus il est sensible aux variations des taux d'intérêt. Ainsi, un fonds dont la duration est de 10 ans est deux fois plus volatile qu'un fond d'une duration de cinq ans.

INFORMATIONS IMPORTANTES :

© 2026 BlackRock, Inc. Tous droits réservés. BLACKROCK, BLACKROCK SOLUTIONS et iSHARES sont des marques de commerce de BlackRock, Inc. ou de ses filiales. Les autres marques de commerce appartiennent à leurs détenteurs respectifs.