

BGF Global Allocation Fund

Class A2 EUR

BlackRock Global Funds

Sofern nicht anders angegeben, sind die Informationen über die Wertentwicklung, Portfolioaufgliederung und das Nettovermögen vom: 29. Feb 2024. Alle weiteren Daten per 18. Mär 2024.

Bei diesem Dokument handelt es sich um Werbematerial. Für Anleger im Deutschland. Anleger sollten vor einer Anlage die wesentlichen Anlegerinformationen (KIID) / das PRIIPs-Dokument (BiB) und den Verkaufsprospekt lesen und werden auf die vollständige Aufzählung der Risiken des Fonds im Verkaufsprospekt verwiesen.

FONDSÜBERBLICK

- Der Fonds strebt durch eine Kombination aus Kapitalwachstum und Erträgen auf das Fondsvermögen die Maximierung einer Rendite aus Ihrer Anlage an.
- Unter normalen Marktbedingungen legt der Fonds weltweit mindestens 70 % seines Gesamtvermögens in Eigenkapitalinstrumenten (z. B. Aktien) und festverzinslichen (fv) Wertpapieren an. Fv Wertpapiere umfassen Anleihen und Geldmarktinstrumente (d. h. Schuldverschreibungen mit kurzen Laufzeiten). Der Fonds kann auch Einlagen und Barmittel halten.
- Vorbehaltlich des Vorstehenden können die Anlageklassen und der Umfang, in dem der Fonds in diese investiert ist, je nach Marktbedingungen uneingeschränkt variieren.

RISIKOINDIKATOR

Niedrigeres Risiko

Potenziell niedrigere Rendite

Höheres Risiko

Potenziell höhere Rendite



RISIKEN IM ZUSAMMENHANG MIT KAPITAL: Der Wert der Anlagen und die daraus entstandenen Erträge sind nicht garantiert und können sowohl fallen als auch steigen. Anleger erhalten den ursprünglich investierten Betrag eventuell nicht zurück.

WESENTLICHE RISIKEN:

- Kreditrisiko, Zinsschwankungen und/oder der Ausfall eines Emittenten haben wesentliche Auswirkungen auf die Wertentwicklung von festverzinslichen Wertpapieren. Potenzielle oder tatsächliche Herabstufungen der Kreditwürdigkeit können zu einem Anstieg des Risikos führen.
- Der Wert von Aktien und aktienähnlichen Papieren wird ggf. durch tägliche Kursbewegungen an den Börsen beeinträchtigt. Weitere Faktoren sind Meldungen aus Politik und Wirtschaft und wichtige Unternehmensereignisse und -ergebnisse.
- Derivate können äußerst stark auf Änderungen des Vermögenswerts, der ihnen zugrunde liegt, reagieren und können die Höhe der Verluste und Gewinne steigern. Der Fondswert unterliegt demzufolge größeren Schwankungen. Die Auswirkungen für den Fond können größer sein, wenn auf umfassende oder komplexe Weise Derivate eingesetzt werden.
- Kontrahentenrisiko: Die Insolvenz von Unternehmen, die die Verwahrung von Vermögenswerten übernehmen oder als Gegenpartei bei Derivaten oder anderen Instrumenten handeln, kann den Fonds Verlusten aussetzen.
- Kreditrisiko: Möglicherweise zahlt der Emittent eines vom Fonds gehaltenen Vermögensgegenstandes fällige Erträge nicht aus oder zahlt Kapital nicht zurück.
- Liquiditätsrisiko: Geringere Liquidität bedeutet, dass es nicht genügend Käufer oder Verkäufer gibt, um Anlagen leicht zu verkaufen oder zu kaufen.

BEWERTUNGEN



ECKDATEN

Einschränkung¹: S&P 500 (36%); FTSE World (ex-US) (24%); 5 Yr US Treasury Note (24%) and FTSE Non-USD World Government Bond Index (16%)

Vergleichs²: FTSE World Index

Vergleichs³: FTSE World Government Bond Index

Anlageklasse: Multi-Asset

Auflegungsdatum des Fonds: 03.Jan 1997

Auflegungsdatum der Anteilsklasse: 31.Jul 2002

Basiswährung der Anteilsklasse: EUR

Gewinnverwendung: thesaurierend

Nettovermögen des Fonds (M): 14.893,58 USD

Morningstar Kategorie: USD Moderate Allocation

SFDR-Klassifizierung: Andere

Domizil: Luxemburg

ISIN: LU0171283459

Verwaltungsgesellschaft: BlackRock (Luxembourg) S.A.

* oder Gegenwert der Währung

GEBÜHREN

Jährliche Managementgebühr: 1,50%

Laufende Kosten: 1,76%

Performancegebühr: 0,00%

HANDELSINFORMATIONEN

Mindestanlagebetrag: 5.000 EUR *

Transaktionsabwicklung: Transaktionsdatum +3 Tage

Transaktionshäufigkeit: täglich, berechnet auf Basis von Terminpreisen

* oder Gegenwert der Währung

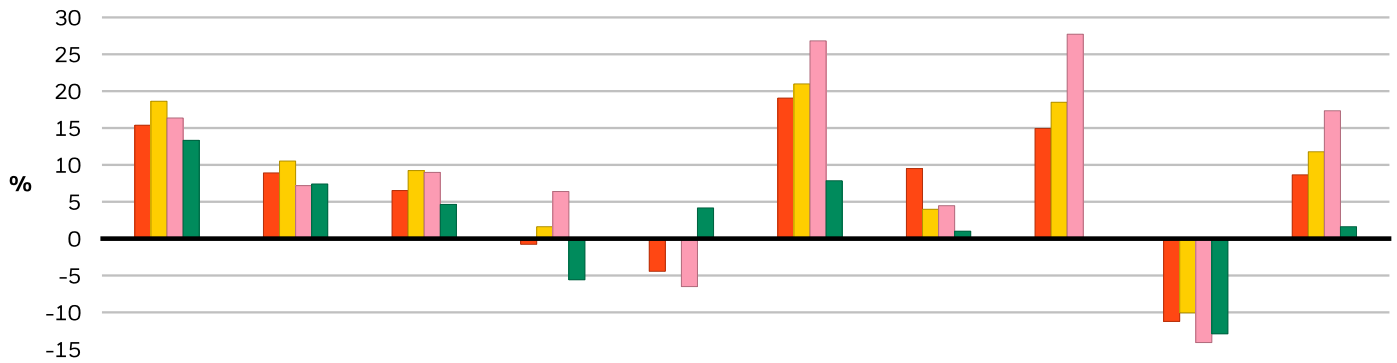
FONDSMANAGER

Rick Rieder

David Clayton

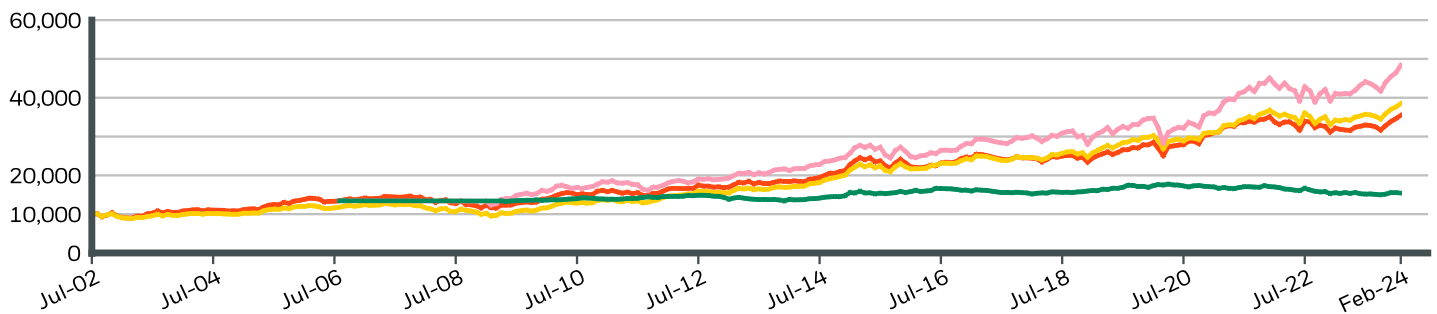
Russ Koesterich

WERTENTWICKLUNG IM KALENDERJAHR



	2014	2015	2016	2017	2018	2019	2020	2021	2022	2023
Anteilsklasse	15,38	8,91	6,52	-0,77	-4,43	19,06	9,50	14,94	-11,22	8,65
Einschränkung¹¹	18,63	10,52	9,23	1,62	0,13	20,98	3,98	18,49	-10,06	11,78
Vergleichs¹²	16,36	7,19	8,98	6,39	-6,50	26,82	4,47	27,72	-14,09	17,34
Vergleichs¹³	13,33	7,41	4,64	-5,58	4,16	7,85	1,01	0,09	-12,91	1,62

THEORETISCHER WERTZUWACHS BEI ANLAGE VON 10.000 EUR SEIT AUFLEGUNG



KUMULIERTE & ANNUALISIERTE WERTENTWICKLUNG

	KUMULIERT (%)					ANNUALISIERT (% p.a.)		
	1M	3M	6M	Seit Jahresanfang	1 Jahr	3 Jahre	5 Jahre	Seit Auflage
Anteilsklasse	2,42	8,07	8,09	4,77	11,22	4,33	7,19	6,04
Einschränkung¹¹	2,23	7,28	8,22	4,14	12,99	7,18	7,84	6,44
Vergleichs¹²	4,40	10,84	11,83	7,05	19,74	10,47	10,50	-
Vergleichs¹³	-0,93	2,08	1,91	-0,81	0,41	-3,28	-1,04	-

Die aufgeführten Zahlen beziehen sich auf die Wertentwicklung in der Vergangenheit. Die Wertentwicklung in der Vergangenheit ist kein zuverlässiger Indikator für die künftige Entwicklung und sollte nicht der alleinige Entscheidungsfaktor bei der Auswahl eines Produkts oder einer Anlagestrategie sein. Die Wertentwicklung der Anteilsklasse und des Referenzindex werden in EUR und die des Referenzindex des Hedgefonds in USD angezeigt. Die Wertentwicklung wird auf der Grundlage eines Nettoinventarwerts (NIW) mit reinvestiertem Bruttoertrag angezeigt, sofern vorhanden. Aufgrund von Währungsschwankungen kann Ihre Rendite höher oder geringer ausfallen, falls Sie in einer anderen Währung als derjenigen investieren, in der die Wertentwicklung in der Vergangenheit berechnet wurde. **Quelle:** BlackRock

- Anteilsklasse BGF Global Allocation Fund Class A2 EUR
- Einschränkung¹¹ S&P 500 (36%); FTSE World (ex-US) (24%); 5 Yr US Treasury Note (24%) and FTSE Non-USD World Government Bond Index (16%)
- Vergleichs¹² FTSE World Index
- Vergleichs¹³ FTSE World Government Bond Index

Kontaktieren Sie uns

For EMEA: +44 (0) 20 7743 3300 • www.blackrock.com • investor.services@blackrock.com

TOP AKTIENPOSITIONEN (%)

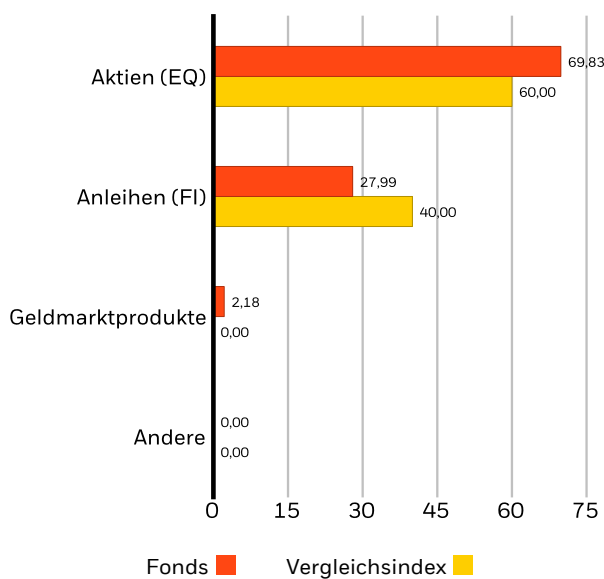
MICROSOFT CORP	2,92%
AMAZON COM INC	1,84%
NVIDIA CORP	1,54%
APPLE INC	1,52%
ALPHABET INC CLASS C	1,18%
ASML HOLDING NV	1,01%
BAE SYSTEMS PLC	0,98%
JPMORGAN CHASE & CO	0,95%
MASTERCARD INC CLASS A	0,91%
BOSTON SCIENTIFIC CORP	0,64%
Portfolio insgesamt	13,49%

Positionen unterliegen Änderungen.

PORTFOLIOMERKMALE

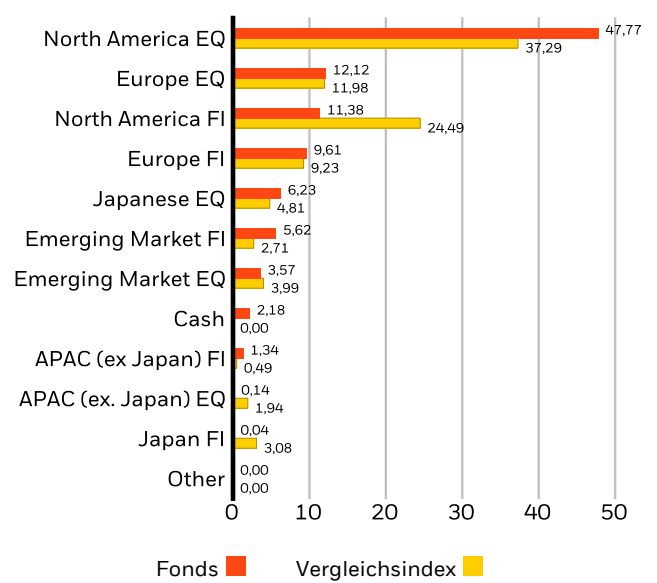
Aktie Kurs/Erträge (FY1) : 18,17x
Effektive Duration* : 1,67 Jahre
Festverzinslich Effektive Duration : 5,97 Jahre
Festverzinslich + Cash Effektive Duration : 4,22 Jahre
Gewichtete durchschnittliche Marktkapitalisierung (Mio.) : 463.948 USD
Anzahl der Emittenten : 1.167

VERMÖGENSAUFTEILUNG (%)



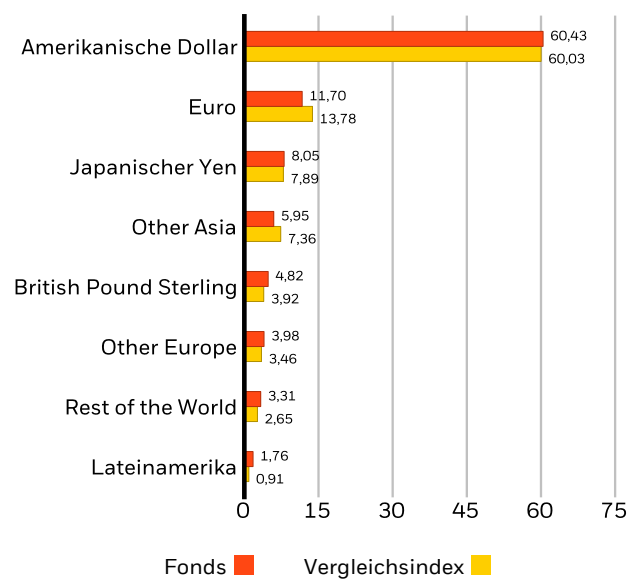
Allokationen unterliegen Änderungen. **Quelle:** BlackRock

REGIONALE ALLOKATION (%)²



Allokationen unterliegen Änderungen. **Quelle:** BlackRock

WÄHRUNGSAUFTEILUNG (%)²



Allokationen unterliegen Änderungen. **Quelle:** BlackRock

GLOSSAR

SFDR-Klassifizierung: Artikel 8: Produkte, die ökologische oder soziale Merkmale und Verfahren der guten Unternehmensführung fördern.

Artikel 9: Produkte, die nachhaltige Anlagen zum Ziel haben und Verfahren der guten Unternehmensführung entsprechen. **Andere:** Produkte, die die Kriterien für die Einstufung als Artikel 8 oder 9 nicht erfüllen.

Effektive Duration: Die effektive Duration misst die Zinssensitivität eines Fonds. Einfach ausgedrückt: Je länger die Duration eines Fonds, umso sensibler reagiert der Fonds auf Zinsänderungen. Somit weist ein Fonds mit einer Duration von 10 Jahren eine doppelt so hohe Volatilität auf wie ein Fonds mit einer fünfjährigen Duration.

Durchschn. Marktkap.: Die durchschnittliche Marktkapitalisierung eines Aktienportfolios eines Fonds gibt Ihnen einen Eindruck vom Umfang der Unternehmen, in die der Fonds investiert. Die Marktkapitalisierung wird errechnet, indem die Anzahl der im Umlauf befindlichen Aktien eines Unternehmens mit dem Preis je Aktie multipliziert wird.

WICHTIGE INFORMATIONEN:

*Annahme 0 Duration für Aktien und Wertpapiere in Rohstoffen.

1 Der Vergleichsindex ist ein nicht verwalteter gewichteter Index, der sich wie folgt zusammensetzt aus: 36% S&P 500 Index; 24% FTSE World (ex US) Index; 24% ICE BofA Merrill Lynch Current 5-year US Treasury Index und 16% FTSE Non-US Dollar World Government Bond Index.

2 % des Nettovermögens bilden das Engagement des Fonds auf der Grundlage des wirtschaftlichen Wertes von Wertpapieren. Es wird für Futures, Optionen, Swaps und Wandelanleihen angepasst. Allokationen unterliegen Änderungen. Die Zahlen ergeben insgesamt aufgrund der Rundung eventuell nicht 100 %

Die Risikostatistiken basieren auf monatlichen Fondsrenditen für den dreijährigen Berichtszeitraum. Benchmark-Risikomaße werden mit Bezug auf den FTSE World Index berechnet. Die Standardabweichung misst die Volatilität der Fondsrenditen. Eine höhere Abweichung steht für eine höhere Volatilität. Bei der Sharpe Ratio wird eine Standardabweichung des Fonds und ihre überschüssige Rendite (Differenz zwischen der Fondsrendite und der risikofreien Rendite von 90-tägigen Schatzwechseln) zur Bestimmung des Ertrags je Risikoeinheit verwendet.

Das Morningstar Medalist RatingTM fasst die zukunftsgerichteten Morningstar-Analysen von Anlagestrategien zusammen. Dabei kommt eine Ratingskala zur Anwendung, die die Bewertungen Gold, Silver, Bronze, Neutral und Negative umfasst. Anhand der Ratings wird angegeben, für welche Anlagen Morningstar auf risikobereinigter Basis eine langfristige Outperformance gegenüber einem relevanten Index oder dem Durchschnitt einer Vergleichsgruppe erwartet. Analysten weisen auf der Grundlage ihrer qualitativen Einschätzung Ratings für die drei Pfeiler Fondsmanagement (People), Anlageprozess (Process) und Fondsgesellschaft (Parent) zu – wobei sie der Aufsicht des Analyst Rating Committee unterliegen –, überwachen diese und bewerten sie mindestens alle 14 Monate neu. Ausführlichere Informationen über diese Ratings und die verwendete Methodik finden Sie unter global.morningstar.com/managerdisclosures. Bei den Ratings handelt es sich weder um Tatsachenbehauptungen noch um Kredit- oder Risikobewertungen. Das Rating (i) sollte nicht als alleinige Grundlage für die Bewertung eines Anlageprodukts verwendet werden, (ii) birgt unbekanntes Risiko, die dazu führen können, dass Erwartungen nicht eintreten oder die tatsächlichen Ergebnisse von den Erwartungen abweichen, (iii) beinhaltet keine Garantie, dass die Ermittlung auf vollständigen oder exakten Annahmen beruht, (iv) beinhaltet das Risiko, dass das Renditeziel aufgrund von unvorhergesehenen Veränderungen in der Geschäftsführung, der Technologie, der wirtschaftlichen Entwicklung, der Entwicklung der Zinssätze, der Betriebs- und/oder Materialkosten, des Wettbewerbsdrucks, des Aufsichtsrechts, der Wechselkurse, der Steuersätze und/oder aufgrund von Veränderungen der politischen und sozialen Bedingungen nicht erreicht wird, und (v) sollte nicht als Angebot oder Aufforderung zum Kauf oder Verkauf des Anlageprodukts angesehen werden.

Im Europäischen Wirtschaftsraum (EWR): herausgegeben von BlackRock (Netherlands) B.V., einem Unternehmen, das von der niederländischen Finanzmarktaufsicht zugelassen ist und unter ihrer Aufsicht steht. Eingetragener Firmensitz: Amstelveen 1, 1096 HA, Amsterdam, Tel.: +31(0)-20-549-5200. Handelsregister Nr. 17068311. Zu Ihrem Schutz werden Telefonate üblicherweise aufgezeichnet.

Bei diesem Dokument handelt es sich um Marketingmaterial. BlackRock Global Funds (BGF) ist eine offene Investmentgesellschaft, die in Luxemburg gegründet wurde und dort ihren Sitz hat. BGF-Anteile sind nur in bestimmten Ländern für den Vertrieb zugelassen. BGF steht nicht zum Vertrieb in den USA oder an US-Personen zur Verfügung. Produktinformationen zu BGF sollten in den USA nicht veröffentlicht werden. BlackRock Investment Management (UK) Limited ist die Hauptvertriebsgesellschaft von BGF und kann die Vermarktung jederzeit einstellen. Im Vereinigten Königreich sind Zeichnungen von BGF nur gültig, wenn sie auf der Grundlage des aktuellen Prospekts, der letzten Finanzberichte sowie der wesentlichen Anlegerinformationen (Key Investor Information Document; KIID) erfolgen. Im EWR und in der Schweiz sind Zeichnungen von BGF nur gültig, wenn sie auf der Grundlage des aktuellen Prospekts, der letzten Finanzberichte sowie der Basisinformationsblätter gemäß der Verordnung über verpackte Anlageprodukte für Kleinanleger und Versicherungsanlageprodukte (PRIIPs-KIDs) erfolgen, die in den Rechtsordnungen, in denen die Fonds registriert sind, in der jeweiligen Landessprache verfügbar sind und die Sie unter www.blackrock.com auf den entsprechenden Produktseiten finden. Prospekte, Wesentliche Anlegerinformationen, PRIIPs-KIDs und Antragsformulare stehen Anlegern in bestimmten Ländern, in denen der betreffende Fonds nicht zugelassen ist, möglicherweise nicht zur Verfügung. Anleger sollten alle Merkmale des Anlageziels des Fonds verstehen, bevor sie investieren. Informationen zu Anlegerrechten und zur Einreichung von Beschwerden finden Sie unter <https://www.blackrock.com/corporate/compliance/investor-right> in registrierten Rechtsordnungen in der jeweiligen Landessprache.

Für Anleger in Deutschland Bei diesem Dokument handelt es sich um Marketingmaterial. Dies ist eine Werbung für Finanzprodukte. Weitere Informationen, den Prospekt, die Basisinformationen gemäß der Verordnung über verpackte Anlageprodukte für Kleinanleger und Versicherungsanlageprodukte (PRIIPs-KIDs), den Jahresbericht und den Halbjahresbericht erhalten Sie kostenlos in Papierform von der Informationsstelle in Deutschland: BlackRock (Netherlands) B.V., Frankfurt (Germany) Branch, Frankfurt am Main, Bockenheimer Landstraße 2–4, 60306 Frankfurt am Main, sowie auf der Website www.blackrock.com/de in deutscher und englischer Sprache. BlackRock kann die Vermarktung jederzeit einstellen. Zahlstelle in Deutschland ist die J.P. Morgan AG, CIB / Investor Services – Trustee & Fiduciary, Taunustor 1 (Taunus Turm), D-60310 Frankfurt am Main. Anleger sollten alle Merkmale des Anlageziels des Fonds verstehen, bevor sie investieren. Informationen zu Anlegerrechten und zur Einreichung von Beschwerden finden Sie unter <https://www.blackrock.com/corporate/compliance/investor-right> in deutscher Sprache.

Alle hier angeführten Analysen wurden von BlackRock erstellt und können nach eigenem Ermessen verwendet werden. Die Resultate dieser Analysen werden nur bei bestimmten Gelegenheiten veröffentlicht. Die geäußerten Ansichten stellen keine Anlageberatung oder Beratung anderer Art dar und können sich ändern. Sie geben nicht unbedingt die Ansichten eines Unternehmens oder eines Teils eines Unternehmens innerhalb der BlackRock Gruppe wieder, und es wird keinerlei Zusicherung gegeben, dass sie zutreffen.

Dieses Dokument dient nur Informationszwecken. Es stellt weder ein Angebot noch eine Aufforderung zur Anlage in einen BlackRock Fonds dar und wurde nicht im Zusammenhang mit einem solchen Angebot erstellt.

©2024 BlackRock, Inc. Sämtliche Rechte vorbehalten. BLACKROCK, iSHARES und BLACKROCK SOLUTIONS sind Handelsmarken von BlackRock, Inc. oder ihren Niederlassungen in den USA und anderen Ländern. Alle anderen Marken sind Eigentum der jeweiligen Rechteinhaber.

Kontaktieren Sie uns

For EMEA: +44 (0) 20 7743 3300 • www.blackrock.com • investor.services@blackrock.com