

# BSF Emerging Markets Flexi Dynamic Bond Fund

## KLASSE A4 HEDGED British Pound

### BlackRock Strategic Funds

Sofern nicht anders angegeben, Informationen über die Wertentwicklung, Portfolioaufgliederung und das Nettovermögen zum: 31. Mär 2024. Alle weiteren Daten per 10. Apr 2024.

Bei diesem Dokument handelt es sich um Werbematerial. Für Anleger im Schweiz. Anleger sollten vor einer Anlage die wesentlichen Anlegerinformationen (KIID) / das PRIIPs-Dokument (BiB) und den Verkaufsprospekt lesen und werden auf die vollständige Aufzählung der Risiken des Fonds im Verkaufsprospekt verwiesen.

#### FONDSÜBERBLICK

- Der Fonds strebt durch eine Kombination aus Kapitalwachstum und Erträgen auf das Fondsvermögen die Maximierung der Rendite aus Ihrer Anlage an.
- Der Fonds strebt ein Anlageengagement von mindestens 70 % in festverzinslichen (fv) Wertpapieren und auf fv Wertpapiere bezogenen Wertpapieren an, die sowohl auf Währungen von Schwellenländern als auch auf Währungen von Nicht-Schwellenländern lauten und von Regierungen, staatlichen Stellen und supranationalen Einrichtungen (z. B. die Internationale Bank für Wiederaufbau und Entwicklung) von Schwellenländern und von Unternehmen, die ihren Sitz in Schwellenländern haben oder dort den überwiegenden Teil ihrer Geschäftstätigkeit ausüben, ausgegeben werden oder ein Engagement in diesen ermöglichen.
- Dies wird erreicht, indem der Fonds mindestens 70 % seines Gesamtvermögens in fv Wertpapieren, auf fv Wertpapiere bezogenen Wertpapieren, Einlagen und Barmitteln anlegt. Zu den fv Wertpapieren gehören Anleihen (die über ein niedriges oder kein Kredit-Rating verfügen können) sowie Geldmarktinstrumente (d. h. Schuldverschreibungen mit kurzen Laufzeiten). Auf fv Wertpapiere bezogene Wertpapiere sind unter anderem derivative Finanzinstrumente (FD) (d. h. Anlagen, deren Preise auf einem oder mehreren zugrunde liegenden Vermögenswerten basieren), die am Markt einen Leverage-Effekt erzielen können (d. h. wenn der Fonds einem Marktrisiko ausgesetzt ist, das den Wert seiner Vermögenswerte übersteigt).

#### RISIKOINDIKATOR

##### Niedrigeres Risiko

Potenziell niedrigere Rendite

##### Höheres Risiko

Potenziell höhere Rendite



**RISIKEN IM ZUSAMMENHANG MIT KAPITAL:** Der Wert der Anlagen und die daraus entstandenen Erträge sind nicht garantiert und können sowohl fallen als auch steigen. Anleger erhalten den ursprünglich investierten Betrag eventuell nicht zurück.

#### WESENTLICHE RISIKEN:

- Kreditrisiko, Zinsschwankungen und/oder der Ausfall eines Emittenten haben wesentliche Auswirkungen auf die Wertentwicklung von festverzinslichen Wertpapieren. Potenzielle oder tatsächliche Herabstufungen der Kreditwürdigkeit können zu einem Anstieg des Risikos führen.
- Schwellenmärkte sind im Allgemeinen anfälliger gegenüber wirtschaftlichen oder politischen Störungen als entwickelte Märkte. Weitere Einflussfaktoren sind ein höheres „Liquiditätsrisiko“, Begrenzungen bei der Anlage in oder der Übertragung von Assets, ausfallende oder verzögerte Lieferung von Wertpapieren (Wp) oder Zahlungen an den Fonds und nachhaltigkeitsbezogene Risiken.
- Derivate können äußerst stark auf Änderungen des Vermögenswerts, der ihnen zugrunde liegt, reagieren und können die Höhe der Verluste und Gewinne steigern. Der Fondswert unterliegt demzufolge größeren Schwankungen. Die Auswirkungen für den Fond können größer sein, wenn auf umfassende oder komplexe Weise Derivate eingesetzt werden.
- Von staatlichen Stellen in den Schwellenmärkten ausgegebene oder garantierte festverzinsliche Wertpapiere sind in der Regel mit einem höheren 'Kreditrisiko' behaftet als in entwickelten Volkswirtschaften.
- Kontrahentenrisiko: Die Insolvenz von Unternehmen, die die Verwahrung von Vermögenswerten übernehmen oder als Gegenpartei bei Derivaten oder anderen Instrumenten handeln, kann den Fonds Verlusten aussetzen.
- Kreditrisiko: Möglicherweise zahlt der Emittent eines vom Fonds gehaltenen Vermögensgegenstandes fällige Erträge nicht aus oder zahlt Kapital nicht zurück.
- Liquiditätsrisiko: Geringere Liquidität bedeutet, dass es nicht genügend Käufer oder Verkäufer gibt, um Anlagen leicht zu verkaufen oder zu kaufen.

#### ECKDATEN

**Vergleichs<sup>1</sup>:** 3 Month SOFR Compounded in Arrears

**Vergleichs<sup>2</sup>:** JP Morgan EMBI Global Diversified Index (50%) and JP Morgan GBI-EM Global Diversified Index (50%)

**Anlageklasse:** Obligationen

**Auflegungsdatum des Fonds:** 12. Jun 2013

**Auflegungsdatum der Anteilsklasse:** 11. Jun 2014

**Basiswährung:** USD

**Basiswährung der Anteilsklasse:** GBP

**Gewinnverwendung:** ausschüttend

**Nettovermögen des Fonds (M):** 1'167.42 USD

**Morningstar Kategorie:** Other Bond

**SFDR-Klassifizierung:** Andere

**Domizil:** Luxemburg

**ISIN:** LU1072457747

**Verwaltungsgesellschaft:** BlackRock (Luxembourg) S.A.

\* oder Gegenwert der Währung

#### GEBÜHREN

**Jährliche Managementgebühr:** 1.50%

**Laufende Kosten:** 1.77%

**Performancegebühr:** 0.00%

#### HANDELSINFORMATIONEN

**Mindestanlagebetrag:** 5'000 GBP \*

**Transaktionsabwicklung:** Transaktionsdatum +3 Tage

**Transaktionshäufigkeit:** täglich, berechnet auf Basis von Terminpreisen

\* oder Gegenwert der Währung

#### PORTFOLIOMERKMALE

**Effektive Duration:** 4.66 Jahre

**Durchschnittliche Restlaufzeit:** 7.74

**Rendite bei Fälligkeit:** 6.99%

**Standardabweichung (3J):** 7.92

**3J-Beta:** 4.90

**Anzahl der Positionen:** 306

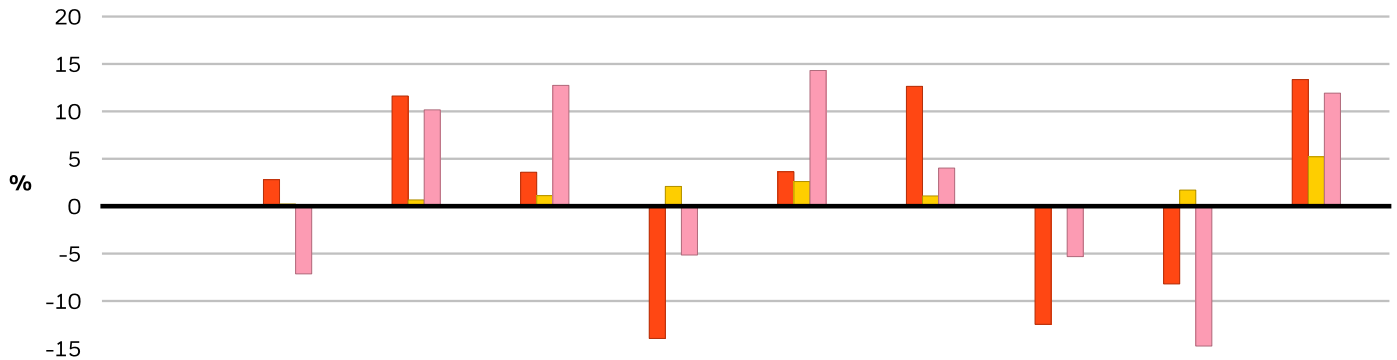
#### FONDSMANAGER

Amer Bisat

Laurent Develay

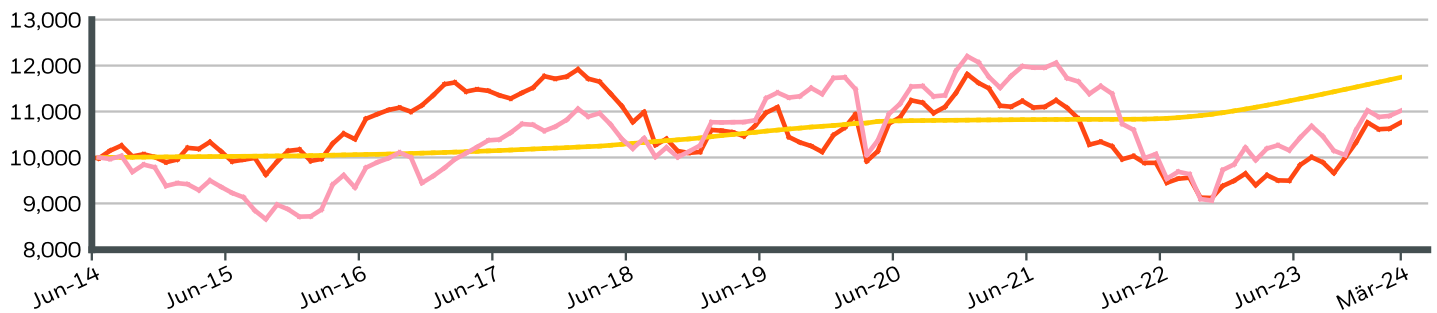
Michal Wozniak

### WERTENTWICKLUNG IM KALENDERJAHR



	2014	2015	2016	2017	2018	2019	2020	2021	2022	2023
<b>Anteilsklasse</b>	-	2.79	11.62	3.58	-13.95	3.63	12.64	-12.46	-8.20	13.35
<b>Vergleichs<sup>1</sup></b>	-	0.23	0.66	1.11	2.08	2.60	1.08	0.16	1.70	5.21
<b>Vergleichs<sup>2</sup></b>	-	-7.14	10.16	12.74	-5.15	14.31	4.02	-5.32	-14.75	11.92

### THEORETISCHER WERTZUWACHS BEI ANLAGE VON 10.000 GBP SEIT AUFLEGGUNG



### KUMULIERTE & ANNUALISIERTE WERTENTWICKLUNG

	KUMULIERT (%)				ANNUALISIERT (% p.a.)			
	1M	3M	6M	Seit Jahresanfang	1 Jahr	3 Jahre	5 Jahre	Seit Auflage
<b>Anteilsklasse</b>	1.26	0.00	11.38	0.00	11.92	-1.11	0.40	0.75
<b>Vergleichs<sup>1</sup></b>	0.46	1.35	2.74	1.35	5.44	2.77	2.26	1.65
<b>Vergleichs<sup>2</sup></b>	1.03	-0.05	8.56	-0.05	8.07	-1.47	0.46	1.05

Die aufgeführten Zahlen beziehen sich auf die Wertentwicklung in der Vergangenheit. Die Wertentwicklung in der Vergangenheit ist kein zuverlässiger Indikator für die künftige Entwicklung und sollte nicht der alleinige Entscheidungsfaktor bei der Auswahl eines Produkts oder einer Anlagestrategie sein. Die Wertentwicklung der Anteilsklasse und des Referenzindex werden in GBP angezeigt, die Wertentwicklung des Referenzindex der Währungsgesicherten Anteilsklasse werden in USD angezeigt. Die Wertentwicklung wird auf der Grundlage eines Nettoinventarwerts (NIW) mit reinvestiertem Bruttoertrag angezeigt, sofern vorhanden. Aufgrund von Währungsschwankungen kann Ihre Rendite höher oder geringer ausfallen, falls Sie in einer anderen Währung als derjenigen investieren, in der die Wertentwicklung in der Vergangenheit berechnet wurde. **Quelle:** BlackRock

- Anteilsklasse BSF Emerging Markets Flexi Dynamic Bond FundKLASSE A4 HEDGED British Pound
- Vergleichs<sup>1</sup> 3 Month SOFR Compounded in Arrears
- Vergleichs<sup>2</sup> JP Morgan EMBI Global Diversified Index (50%) and JP Morgan GBI-EM Global Diversified Index (50%)

#### Kontaktieren Sie uns

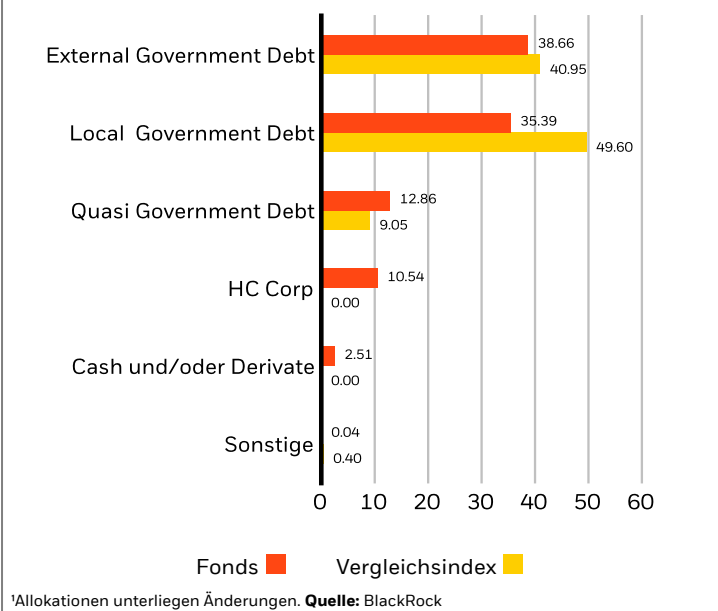
For EMEA: +44 (0) 20 7743 3300 • [www.blackrock.com](http://www.blackrock.com) • [investor.services@blackrock.com](mailto:investor.services@blackrock.com)

### GRÖSSTE 10 POSITION (%)

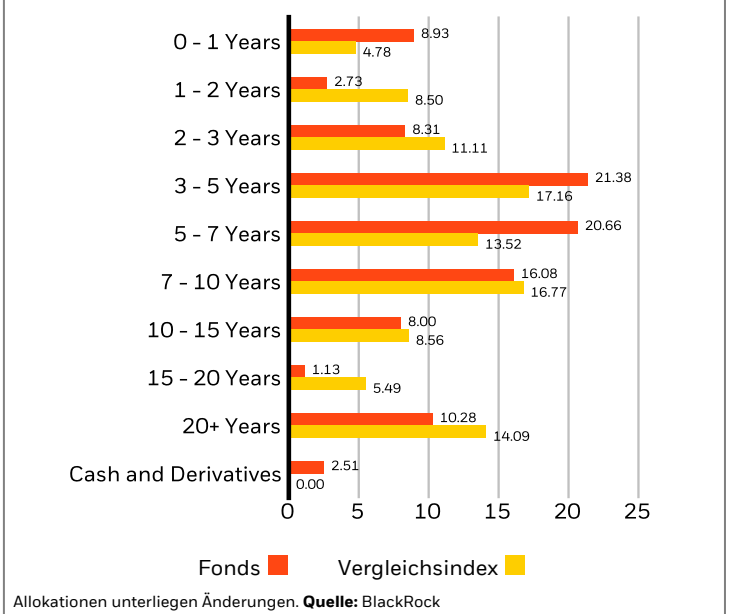
MEXICO (UNITED MEXICAN STATES) (GO 8.5 05/31/2029	5.47%
COLOMBIA (REPUBLIC OF) 7.5 08/26/2026	5.18%
COLOMBIA REPUBLIC OF (GOVERNMENT) 6 04/28/2028	4.61%
INDONESIA (REPUBLIC OF) 7 05/15/2027	2.71%
POLAND (REPUBLIC OF) 2.75 10/25/2029	1.85%
EGYPT (ARAB REPUBLIC OF) MTN RegS 7.903 02/21/2048	1.71%
INDONESIA (REPUBLIC OF) 7 09/15/2030	1.67%
SOUTH AFRICA (REPUBLIC OF) 7 02/28/2031	1.64%
UKRAINE (GOVERNMENT OF) RegS 7.75 08/01/2041	1.63%
COLOMBIA (REPUBLIC OF) 5.75 11/03/2027	1.54%
<b>Portfolio insgesamt</b>	<b>28.01%</b>

Positionen unterliegen Änderungen.

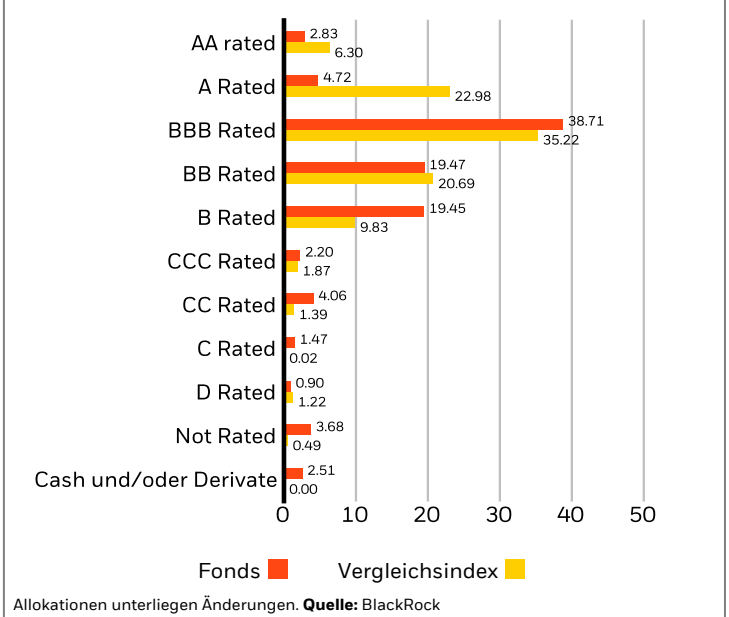
### AUFGLIEDERUNG NACH SEKTOREN (%)



### AUFGLIEDERUNG NACH LAUFZEITEN (%)



### KREDITRATINGS (%)



### NACHHALTIGKEITSEIGENSCHAFTEN

Nachhaltigkeitseigenschaften können Anlegern dabei helfen, Nachhaltigkeitsüberlegungen nichtfinanzieller Art in ihren Anlageprozess zu integrieren. Diese Kennzahlen ermöglichen es Anlegern, Fonds auf der Grundlage ihrer Umwelt-, Sozial- und Governance-Risiken und -Chancen (ESG) zu bewerten. Diese Analyse kann Einblicke in die effektive Verwaltung und die langfristigen finanziellen Perspektiven eines Fonds liefern.

Die nachstehenden Kennzahlen dienen ausschliesslich Transparenz- und Informationszwecken. Das Vorliegen von ESG-Bewertungen ist jedoch nicht als Hinweis darauf zu verstehen, wie und ob ESG-Faktoren in einen Fonds integriert werden. Die Kennzahlen beruhen auf ESG-Fondsbewertungen von MSCI. Sofern nicht anderweitig in der Fondsdokumentation und im Rahmen des Anlageziels eines Fonds vorgesehen, werden durch die Kennzahlen weder das Anlageziel des Fonds geändert noch das Anlageuniversum des Fonds begrenzt. Ebenso wenig können Rückschlüsse über eine ESG- oder wirkungsorientierte Anlagestrategie oder etwaige Ausschlussfilter eines Fonds gezogen werden. Weitere Informationen zur Anlagestrategie finden Sie im Fondsprospekt.

<b>MSCI ESG-%-Abdeckung</b>	85.78%	<b>MSCI ESG-Fondsbewertung (AAA-CCC)</b>	BB
<b>MSCI ESG-Qualitätswert - Perzentil Vergleichsgruppe</b>	38.84%	<b>MSCI ESG-Qualitätswert (0-10)</b>	3.98
<b>Fonds in der Vergleichsgruppe</b>	430	<b>Globale Lipper-Klassifizierung des Fonds</b>	Bond Emerging Markets Global HC
<b>MSCI-gewichtete durchschnittliche Kohlenstoffintensität %-Abdeckung</b>	17.04%	<b>MSCI-gewichtete durchschnittliche Kohlenstoffintensität (Tonnen CO2E/\$M UMSATZ)</b>	1'046.34

Sämtliche Daten stammen aus den ESG-Fondsbewertungen von MSCI per **21 Mär 2024** auf Grundlage der Bestände per **31 Aug 2023**. Daher können die Nachhaltigkeitsmerkmale eines Fonds gegebenenfalls von den ESG-Fondsbewertungen von MSCI abweichen.

Um in die ESG-Fondsbewertung von MSCI aufgenommen zu werden, müssen 65 % (bzw. 50 % für Anleihe- und Geldmarktfonds) sämtlicher Wertpapierbestände des Fonds aus Wertpapieren mit ESG-Abdeckung durch MSCI ESG Research abgedeckt sein (bestimmte Barmittelpositionen und andere Vermögenswerte ohne Bedeutung für die ESG-Analyse von MSCI werden im Vorfeld von der Ermittlung der Gesamtbestände des Fonds ausgeschlossen; der absolute Wert von Short-Positionen wird zwar berücksichtigt, gilt jedoch nicht als abgedeckt), das Beteiligungsdatum des Fonds muss weniger als ein Jahr alt sein und der Fonds muss über mindestens zehn Wertpapiere verfügen.

### WICHTIGE INFORMATIONEN:

Bestimmte hierin enthaltene Informationen (die «Informationen») wurden von MSCI ESG Research LLC, einer unter dem US-amerikanischen Anlageberatergesetz von 1940 zugelassenen Anlageberatungsgesellschaft, bereitgestellt und enthalten möglicherweise Daten ihrer verbundenen Unternehmen (einschliesslich MSCI Inc. und ihrer Tochtergesellschaften («MSCI»)) oder von Drittanbietern (jeweils ein «Informationsanbieter») und dürfen ohne vorherige schriftliche Genehmigung weder ganz noch teilweise vervielfältigt oder offengelegt werden. Die Informationen wurden der US-amerikanischen Wertpapier- und Börsenaufsichtsbehörde weder vorgelegt noch von ihr oder einem anderen Aufsichtsgremium genehmigt. Die Erstellung von aus diesen Informationen abgeleiteten Werken ist untersagt. Bei den Informationen handelt es sich weder um ein Kauf- oder Verkaufsangebot noch um Werbung oder Empfehlungen für Wertpapiere, Finanzinstrumente bzw. -produkte oder Handelsstrategien. Eine Verwendung der Informationen in Verbindung mit solchen Angeboten oder einer solchen Werbung oder Empfehlung ist untersagt. Auch geben die Informationen keinerlei Hinweise auf oder Garantien für künftige Wertentwicklungen, Analysen, Prognosen oder Vorhersagen. Einige Fonds beruhen möglicherweise auf MSCI-Indizes oder sind mit diesen verknüpft und MSCI steht gegebenenfalls ein Vergütungsanspruch auf der Grundlage der verwalteten Vermögenswerte des Fonds oder anderweitiger Massnahmen zu. MSCI hat eine Informationssperre zwischen dem Aktienindex-Research und bestimmten Informationen eingerichtet. Keine der Informationen kann an sich verwendet werden, um zu bestimmen, welche Wertpapiere gekauft oder verkauft werden sollen oder wann sie gekauft oder verkauft werden sollen. Die Informationen werden «wie besehen» zur Verfügung gestellt und Nutzer tragen das aus der Nutzung oder der zugelassenen Nutzung entstehende Gesamtrisiko. MSCI ESG Research und die Informationsanbieter erteilen weder Zusicherungen noch ausdrückliche oder implizite Garantien (die hiermit ausdrücklich ausgeschlossen werden) und übernehmen keinerlei Haftung für Fehler oder Auslassungen in den Informationen oder für diesbezügliche Schadensfälle. Durch die vorstehende Bestimmung wird keine Haftung ausgeschlossen oder beschränkt, die gesetzlich nicht ausgeschlossen oder beschränkt werden kann.

### GLOSSAR

**SFDR-Klassifizierung: Artikel 8:** Produkte, die ökologische oder soziale Merkmale und Verfahren der guten Unternehmensführung fördern.

**Artikel 9:** Produkte, die nachhaltige Anlagen zum Ziel haben und Verfahren der guten Unternehmensführung entsprechen. **Andere:** Produkte, die die Kriterien für die Einstufung als Artikel 8 oder 9 nicht erfüllen.

**Fonds in der Vergleichsgruppe:** Die Anzahl der Fonds der jeweiligen Vergleichsgruppe in der globalen Lipper-Klassifizierung, die ebenfalls unter die ESG-Abdeckung fallen.

**Globale Lipper-Klassifizierung des Fonds:** Die Vergleichsgruppe des Fonds gemäss der Definition der globalen Lipper-Klassifizierung.

**MSCI ESG-Qualitätswert (0-10):** Der MSCI ESG-Qualitätswert (0-10) für Fonds wird anhand des gewichteten Durchschnitts der ESG-Werte der Fondsbestände errechnet. Der Wert berücksichtigt ebenfalls den ESG-Bewertungstrend von Beständen sowie die Engagements des Fonds in als schwach eingestuften Beständen. MSCI bewertet die zugrunde liegenden Bestände gemäss ihrer Exposition gegenüber 35 branchenspezifischen ESG-Risiken sowie ihrer Fähigkeit zum Umgang mit diesen Risiken gegenüber ihrer Vergleichsgruppe.

**MSCI-gewichtete durchschnittliche Kohlenstoffintensität (Tonnen CO2E/\$M UMSATZ):** Misst das Engagement eines Fonds in kohlenstoffintensiven Unternehmen. Diese Angabe entspricht den geschätzten Treibhausgasemissionen pro 1 Million \$ Umsatz in allen Fondsbeständen. Sie ermöglicht Vergleiche zwischen Fonds unterschiedlicher Grösse.

**Die Rückzahlungsrendite:** Die Rückzahlungsrendite (YTM) entspricht dem Abzinsungsfaktor, errechnet aus dem Barwert der Zahlungsströme und dem Kurs einer Anleihe (einschliesslich aufgelaufener Zinsen). Die durchschnittliche Rückzahlungsrendite des Fonds entspricht dem gewichteten Durchschnitt aller Rückzahlungsrenditen der im Fonds enthaltenen Anleihen basierend auf dem Nettoinventarwert (NAV) des Fonds. Diese Kennzahl berücksichtigt weder Gebühren noch Auslagen. Bei kündbaren Anleihen entspricht die Rückzahlungsrendite der Yield-to-Worst (YTW).

**MSCI ESG-%-Abdeckung:** Prozentsatz der Bestände des Fonds, für die die ESG-Bewertungsdaten von MSCI verfügbar sind. Die Kennzahlen MSCI ESG-Fondsrating, MSCI ESG-Qualitätswert und MSCI ESG Qualitätswert – Perzentil Vergleichsgruppe werden für Fonds mit einer Deckung von mindestens 65 % angezeigt.

**Effektive Duration:** Die effektive Duration misst die Zinssensitivität eines Fonds. Einfach ausgedrückt: Je länger die Duration eines Fonds, umso sensibler reagiert der Fonds auf Zinsänderungen. Somit weist ein Fonds mit einer Duration von 10 Jahren eine doppelt so hohe Volatilität auf wie ein Fonds mit einer fünfjährigen Duration.

**MSCI ESG-Fondsbewertung (AAA-CCC):** Die ESG-Bewertung von MSCI wird als direkte Abbildung der ESG-Qualitätswerte auf Buchstaben-Rating-Kategorien berechnet (z. B. AAA = 8,6-10). Die ESG-Bewertungen reichen von stark (AAA, AA) über durchschnittlich (A, BBB, BB) bis hin zu schwach (B, CCC).

**MSCI ESG-Qualitätswert – Perzentil Vergleichsgruppe:** Das ESG-Perzentil des Fonds im Verhältnis zu dessen Lipper-Vergleichsgruppe.

**MSCI-gewichtete durchschnittliche Kohlenstoffintensität %-Abdeckung:** Prozentsatz der Bestände des Fonds, für die MSCI-Daten zur Kohlenstoffintensität verfügbar sind. Die MSCI-gewichtete durchschnittliche Kohlenstoffintensität wird für Fonds mit jeder Deckung angezeigt. Fonds mit geringer Abdeckung repräsentieren angesichts der fehlenden Deckung möglicherweise nicht vollständig die CO2-Merkmale des Fonds.

## WICHTIGE INFORMATIONEN:

!Negative Gewichtungen können das Ergebnis bestimmter Umstände (einschließlich Zeitabweichungen zwischen Handels- und Abrechnungszeitpunkten von Wertpapieren, die von den Fonds erworben werden) und/oder der Nutzung bestimmter Finanzinstrumente sein, darunter Derivate, die eingesetzt werden können, um Marktpositionen einzugehen oder zu verringern und/oder das Risikomanagement zu erweitern oder zu verringern. Allokationen unterliegen Änderungen.

BlackRock Investment Management (UK) Limited ist durch die britische Financial Conduct Authority ('FCA') zugelassen und beaufsichtigt. Geschäftssitz: 12 Throgmorton Avenue, London, EC2N 2DL, England, Tel. +44 (0)20 7743 3000. Eingetragen in England und Wales unter der Nummer 02020394. Weitere Informationen, darunter auch eine detaillierte Erklärung unserer Datenschutzrichtlinie, finden Sie auf der Website des Unternehmens unter <https://www.blackrock.com/uk/individual/compliance/privacy-policy>. BlackRock ist ein Handelsname von BlackRock Investment Management (UK) Limited.

Bei diesem Dokument handelt es sich um Marketingmaterial. BlackRock Strategic Funds (BSF) ist eine offene Investmentgesellschaft mit Sitz in Luxemburg, die nur in bestimmten Ländern zum Verkauf angeboten wird. BSF ist nicht für den Verkauf in den USA oder an US-Personen verfügbar. Produktinformationen zu BSF dürfen in den USA nicht veröffentlicht werden. BlackRock Investment Management (UK) Limited ist die Hauptvertriebsgesellschaft von BSF. Zeichnungen von Anteilen an BSF sind nur gültig, wenn sie auf der Grundlage des aktuellen Prospekts, der letzten Finanzberichte und des Key Investor Information Document erfolgen, die auf unserer Website verfügbar sind. Die Verkaufsprospekte, die wesentlichen Anlegerinformationen sowie die Antragsformulare stehen Anlegern in bestimmten Ländern, in denen der betreffende Fonds nicht zugelassen ist, gegebenenfalls nicht zur Verfügung. Anleger sollten alle Merkmale des Anlageziels des Fonds verstehen, bevor sie investieren. Informationen zu Anlegerrechten und zur Einreichung von Beschwerden finden Sie unter <https://www.blackrock.com/corporate/compliance/investor-right> in registrierten Rechtsordnungen in der jeweiligen Landessprache.

**Für Anleger in der Schweiz.** Bei dem vorliegenden Dokument handelt es sich um Werbematerial. BlackRock Strategic Funds ist in Luxemburg domiziliert. BlackRock Asset Management Schweiz AG, Bahnhofstrasse 39, CH-8001 Zürich, fungiert als Schweizer Vertreter, und State Street Bank International GmbH, München, Niederlassung Zürich, Beethovenstrasse 19, CH-8002 Zürich, ist die Schweizer Zahlstelle. Der Prospekt, die Basisinformationen gemäss der Verordnung über verpackte Anlageprodukte für Kleinanleger und Versicherungsanlageprodukte (PRIIPs-KIDs) oder ein gleichwertiges Dokument, die Statuten, der letzte und alle vorherigen Jahres- und Halbjahresberichte sind kostenlos beim Schweizer Vertreter erhältlich. Anleger sollten die fondsspezifischen Risiken in den PRIIPs-KIDs und im Prospekt lesen.

Alle hier angeführten Analysen wurden von BlackRock erstellt und können nach eigenem Ermessen verwendet werden. Die Resultate dieser Analysen werden nur bei bestimmten Gelegenheiten veröffentlicht. Die geäußerten Ansichten stellen keine Anlageberatung oder Beratung anderer Art dar und können sich ändern. Sie geben nicht unbedingt die Ansichten eines Unternehmens oder eines Teils eines Unternehmens innerhalb der BlackRock Gruppe wieder, und es wird keinerlei Zusicherung gegeben, dass sie zutreffen.

Dieses Dokument dient nur Informationszwecken. Es stellt weder ein Angebot noch eine Aufforderung zur Anlage in einen BlackRock Fonds dar und wurde nicht im Zusammenhang mit einem solchen Angebot erstellt.

© 2024 BlackRock, Inc. **Sämtliche Rechte vorbehalten. BLACKROCK, iSHARES und BLACKROCK SOLUTIONS sind eingetragene und nicht eingetragene Handelsmarken von BlackRock, Inc. oder ihren Niederlassungen in den USA und anderen Ländern. Alle anderen Marken sind Eigentum der jeweiligen Rechteinhaber.**

## Kontaktieren Sie uns

For EMEA: +44 (0) 20 7743 3300 • [www.blackrock.com](http://www.blackrock.com) • [investor.services@blackrock.com](mailto:investor.services@blackrock.com)