

# BGF Global Allocation Fund

## KLASSE A2 HEDGED Hong Kong Dollar

### BlackRock Global Funds

Sofern nicht anders angegeben, Informationen über die Wertentwicklung, Portfolioaufgliederung und das Nettovermögen zum: 30. Apr 2024. Alle weiteren Daten per 16. Mai 2024.

Bei diesem Dokument handelt es sich um Werbematerial. Für Anleger im Schweiz. Anleger sollten vor einer Anlage die wesentlichen Anlegerinformationen (KIID) / das PRIIPs-Dokument (BiB) und den Verkaufsprospekt lesen und werden auf die vollständige Aufzählung der Risiken des Fonds im Verkaufsprospekt verwiesen.

#### FONDSÜBERBLICK

- Der Fonds strebt durch eine Kombination aus Kapitalwachstum und Erträgen auf das Fondsvermögen die Maximierung einer Rendite aus Ihrer Anlage an.
- Unter normalen Marktbedingungen legt der Fonds weltweit mindestens 70 % seines Gesamtvermögens in Eigenkapitalinstrumenten (z. B. Aktien) und festverzinslichen (fv) Wertpapieren an. Fv Wertpapiere umfassen Anleihen und Geldmarktinstrumente (d. h. Schuldverschreibungen mit kurzen Laufzeiten). Der Fonds kann auch Einlagen und Barmittel halten.
- Vorbehaltlich des Vorstehenden können die Anlageklassen und der Umfang, in dem der Fonds in diese investiert ist, je nach Marktbedingungen uneingeschränkt variieren.

#### RISIKOINDIKATOR

##### Niedrigeres Risiko

Potenziell niedrigere Rendite

##### Höheres Risiko

Potenziell höhere Rendite



**RISIKEN IM ZUSAMMENHANG MIT KAPITAL:** Der Wert der Anlagen und die daraus entstandenen Erträge sind nicht garantiert und können sowohl fallen als auch steigen. Anleger erhalten den ursprünglich investierten Betrag eventuell nicht zurück.

#### WESENTLICHE RISIKEN:

- Kreditrisiko, Zinsschwankungen und/oder der Ausfall eines Emittenten haben wesentliche Auswirkungen auf die Wertentwicklung von festverzinslichen Wertpapieren. Potenzielle oder tatsächliche Herabstufungen der Kreditwürdigkeit können zu einem Anstieg des Risikos führen.
- Der Wert von Aktien und aktienähnlichen Papieren wird ggf. durch tägliche Kursbewegungen an den Börsen beeinträchtigt. Weitere Faktoren sind Meldungen aus Politik und Wirtschaft und wichtige Unternehmensereignisse und -ergebnisse.
- Derivate können äußerst stark auf Änderungen des Vermögenswerts, der ihnen zugrunde liegt, reagieren und können die Höhe der Verluste und Gewinne steigern. Der Fondswert unterliegt demzufolge größeren Schwankungen. Die Auswirkungen für den Fond können größer sein, wenn auf umfassende oder komplexe Weise Derivate eingesetzt werden.
- Kontrahentenrisiko: Die Insolvenz von Unternehmen, die die Verwahrung von Vermögenswerten übernehmen oder als Gegenpartei bei Derivaten oder anderen Instrumenten handeln, kann den Fonds Verlusten aussetzen.
- Kreditrisiko: Möglicherweise zahlt der Emittent eines vom Fonds gehaltenen Vermögensgegenstandes fällige Erträge nicht aus oder zahlt Kapital nicht zurück.
- Liquiditätsrisiko: Geringere Liquidität bedeutet, dass es nicht genügend Käufer oder Verkäufer gibt, um Anlagen leicht zu verkaufen oder zu kaufen.

#### BEWERTUNGEN



#### ECKDATEN

**Einschränkung<sup>1</sup>:** S&P 500 (36%); FTSE World (ex-US) (24%); 5 Yr US Treasury Note (24%) and FTSE Non-USD World Government Bond Index (16%)

**Vergleichs<sup>2</sup>:** FTSE World Index

**Vergleichs<sup>3</sup>:** FTSE World Government Bond Index

**Anlageklasse:** Multi-Asset

**Auflegungsdatum des Fonds:** 03.Jan 1997

**Auflegungsdatum der Anteilsklasse:** 13.Jun 2012

**Basiswährung:** USD

**Basiswährung der Anteilsklasse:** HKD

**Gewinnverwendung:** thesaurierend

**Nettovermögen des Fonds (M):** 14'639.58 USD

**Morningstar Kategorie:** USD Moderate Allocation

**SFDR-Klassifizierung:** Andere

**Domizil:** Luxemburg

**ISIN:** LU0788109477

**Verwaltungsgesellschaft:** BlackRock (Luxembourg) S.A.

\* oder Gegenwert der Währung

#### GEBÜHREN

**Jährliche Managementgebühr:** 1.50%

**Laufende Kosten:** 1.76%

**Performancegebühr:** 0.00%

#### HANDELSINFORMATIONEN

**Mindestanlagebetrag:** 5'000 HKD \*

**Transaktionsabwicklung:** Transaktionsdatum +3 Tage

**Transaktionshäufigkeit:** täglich, berechnet auf Basis von Terminpreisen

\* oder Gegenwert der Währung

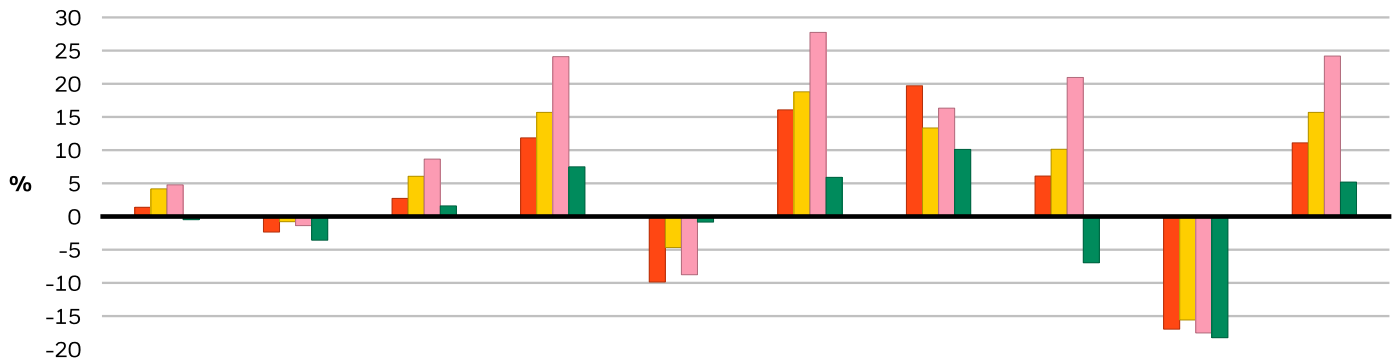
#### FONDSMANAGER

Rick Rieder

David Clayton

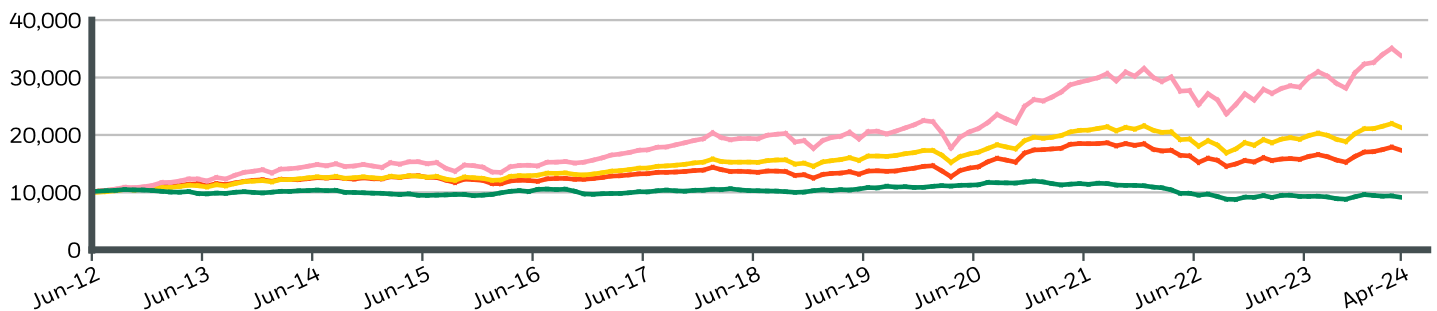
Russ Koesterich

**WERTENTWICKLUNG IM KALENDERJAHR**



	2014	2015	2016	2017	2018	2019	2020	2021	2022	2023
Anteilsklasse	1.39	-2.34	2.73	11.85	-9.87	16.07	19.70	6.10	-16.97	11.10
Einschränkung <sup>†1</sup>	4.17	-0.78	6.06	15.69	-4.68	18.79	13.34	10.13	-15.59	15.69
Vergleichs <sup>†2</sup>	4.77	-1.37	8.65	24.09	-8.77	27.74	16.33	20.95	-17.54	24.18
Vergleichs <sup>†3</sup>	-0.48	-3.57	1.60	7.49	-0.84	5.90	10.11	-6.97	-18.26	5.19

**THEORETISCHER WERTZUWACHS BEI ANLAGE VON 10.000 HKD SEIT AUFLEGUNG**



**KUMULIERTE & ANNUALISIERTE WERTENTWICKLUNG**

	KUMULIERT (%)					ANNUALISIERT (% p.a.)		
	1M	3M	6M	Seit Jahresanfang	1 Jahr	3 Jahre	5 Jahre	Seit Auflage
Anteilsklasse	-2.91	1.46	13.70	2.00	9.26	-1.85	5.02	4.75
Einschränkung <sup>†1</sup>	-2.99	0.99	13.14	1.16	9.26	1.29	5.88	6.79
Vergleichs <sup>†2</sup>	-3.59	3.72	20.35	4.67	18.62	5.66	10.67	-
Vergleichs <sup>†3</sup>	-2.60	-3.45	3.87	-4.95	-3.81	-7.29	-2.62	-

Die aufgeführten Zahlen beziehen sich auf die Wertentwicklung in der Vergangenheit. Die Wertentwicklung in der Vergangenheit ist kein zuverlässiger Indikator für die künftige Entwicklung und sollte nicht der alleinige Entscheidungsfaktor bei der Auswahl eines Produkts oder einer Anlagestrategie sein. Die Wertentwicklung der Anteilsklasse und des Referenzindex werden in HKD angezeigt, die Wertentwicklung des Referenzindex der Währungsgesicherten Anteilsklasse werden in USD angezeigt. Die Wertentwicklung wird auf der Grundlage eines Nettoinventarwerts (NIW) mit reinvestiertem Bruttoertrag angezeigt, sofern vorhanden. Aufgrund von Währungsschwankungen kann Ihre Rendite höher oder geringer ausfallen, falls Sie in einer anderen Währung als derjenigen investieren, in der die Wertentwicklung in der Vergangenheit berechnet wurde. **Quelle:** BlackRock

- Anteilsklasse BGF Global Allocation FundKLASSE A2 HEDGED Hong Kong Dollar
- Einschränkung<sup>†1</sup> S&P 500 (36%); FTSE World (ex-US) (24%); 5 Yr US Treasury Note (24%) and FTSE Non-USD World Government Bond Index (16%)
- Vergleichs<sup>†2</sup> FTSE World Index

**Kontaktieren Sie uns**

For EMEA: +44 (0) 20 7743 3300 • [www.blackrock.com](http://www.blackrock.com) • [investor.services@blackrock.com](mailto:investor.services@blackrock.com)

Anteilsklasse  
Vergleichs<sup>13</sup>

BGF Global Allocation FundKLASSE A2 HEDGED Hong Kong Dollar  
FTSE World Government Bond Index

**Kontaktieren Sie uns**

For EMEA: +44 (0) 20 7743 3300 • [www.blackrock.com](http://www.blackrock.com) • [investor.services@blackrock.com](mailto:investor.services@blackrock.com)

**TOP AKTIENPOSITIONEN (%)**

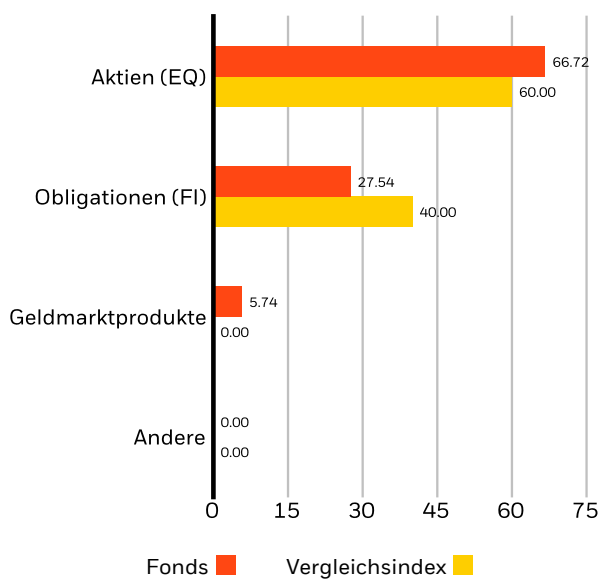
MICROSOFT CORP	2.90%
NVIDIA CORP	2.14%
AMAZON COM INC	1.80%
APPLE INC	1.48%
ALPHABET INC CLASS C	1.46%
MASTERCARD INC CLASS A	1.06%
BAE SYSTEMS PLC	0.96%
JPMORGAN CHASE & CO	0.96%
ASML HOLDING NV	0.96%
UNITEDHEALTH GROUP INC	0.70%
<b>Portfolio insgesamt</b>	<b>14.42%</b>

Positionen unterliegen Änderungen.

**PORTFOLIOMERKMALE**

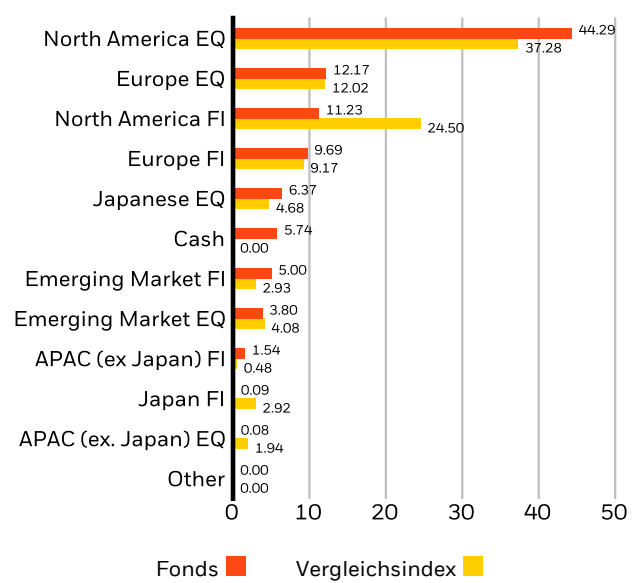
**Aktie Kurs/Erträge (FY1) :** 18.32x  
**Effektive Duration\* :** 1.64 Jahre  
**Festverzinslich Effektive Duration :** 5.93 Jahre  
**Festverzinslich + Cash Effektive Duration :** 4.34 Jahre  
**Gewichtete durchschnittliche Marktkapitalisierung (Mio.):** 474'597 USD  
**Anzahl der Emittenten :** 1'217

**VERMÖGENSAUFTEILUNG (%)**



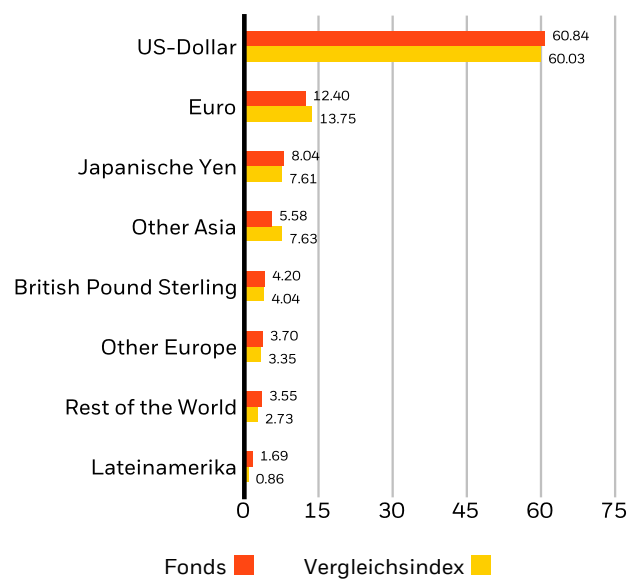
Allokationen unterliegen Änderungen. **Quelle:** BlackRock

**REGIONALE ALLOKATION (%)<sup>2</sup>**



Allokationen unterliegen Änderungen. **Quelle:** BlackRock

**WÄHRUNGSAUFTEILUNG (%)<sup>2</sup>**



Allokationen unterliegen Änderungen. **Quelle:** BlackRock

**NACHHALTIGKEITSEIGENSCHAFTEN**

Nachhaltigkeitseigenschaften können Anlegern dabei helfen, Nachhaltigkeitsüberlegungen nichtfinanzieller Art in ihren Anlageprozess zu integrieren. Diese Kennzahlen ermöglichen es Anlegern, Fonds auf der Grundlage ihrer Umwelt-, Sozial- und Governance-Risiken und -Chancen (ESG) zu bewerten. Diese Analyse kann Einblicke in die effektive Verwaltung und die langfristigen finanziellen Perspektiven eines Fonds liefern.

Die nachstehenden Kennzahlen dienen ausschliesslich Transparenz- und Informationszwecken. Das Vorliegen von ESG-Bewertungen ist jedoch nicht als Hinweis darauf zu verstehen, wie und ob ESG-Faktoren in einen Fonds integriert werden. Die Kennzahlen beruhen auf ESG-Fondbewertungen von MSCI. Sofern nicht anderweitig in der Fondsdokumentation und im Rahmen des Anlageziels eines Fonds vorgesehen, werden durch die Kennzahlen weder das Anlageziel des Fonds geändert noch das Anlageuniversum des Fonds begrenzt. Ebenso wenig können Rückschlüsse über eine ESG- oder wirkungsorientierte Anlagestrategie oder etwaige Ausschlussfilter eines Fonds gezogen werden. Weitere Informationen zur Anlagestrategie finden Sie im Fondsprospekt.

<b>MSCI ESG-%-Abdeckung</b>	88.66%	<b>MSCI ESG-Fondbewertung (AAA-CCC)</b>	A
<b>MSCI ESG-Qualitätswert - Perzentil Vergleichsgruppe</b>	66.29%	<b>MSCI ESG-Qualitätswert (0-10)</b>	6.61
<b>Fonds in der Vergleichsgruppe</b>	267	<b>Globale Lipper-Klassifizierung des Fonds</b>	Mixed Asset USD Bal - Global
<b>MSCI-gewichtete durchschnittliche Kohlenstoffintensität %-Abdeckung</b>	66.13%	<b>MSCI-gewichtete durchschnittliche Kohlenstoffintensität (Tonnen CO2E/\$M UMSATZ)</b>	109.21

Sämtliche Daten stammen aus den ESG-Fondbewertungen von MSCI per **21 Apr 2024** auf Grundlage der Bestände per **30 Nov 2023**. Daher können die Nachhaltigkeitsmerkmale eines Fonds gegebenenfalls von den ESG-Fondbewertungen von MSCI abweichen.

Um in die ESG-Fondbewertung von MSCI aufgenommen zu werden, müssen 65 % (bzw. 50 % für Anleihe- und Geldmarktfonds) sämtlicher Wertpapierbestände des Fonds aus Wertpapieren mit ESG-Abdeckung durch MSCI ESG Research abgedeckt sein (bestimmte Barmittelpositionen und andere Vermögenswerte ohne Bedeutung für die ESG-Analyse von MSCI werden im Vorfeld von der Ermittlung der Gesamtbestände des Fonds ausgeschlossen; der absolute Wert von Short-Positionen wird zwar berücksichtigt, gilt jedoch nicht als abgedeckt), das Beteiligungsdatum des Fonds muss weniger als ein Jahr alt sein und der Fonds muss über mindestens zehn Wertpapiere verfügen.

**WICHTIGE INFORMATIONEN:**

Bestimmte hierin enthaltene Informationen (die «Informationen») wurden von MSCI ESG Research LLC, einer unter dem US-amerikanischen Anlageberatergesetz von 1940 zugelassenen Anlageberatungsgesellschaft, bereitgestellt und enthalten möglicherweise Daten ihrer verbundenen Unternehmen (einschliesslich MSCI Inc. und ihrer Tochtergesellschaften («MSCI»)) oder von Drittanbietern (jeweils ein «Informationsanbieter») und dürfen ohne vorherige schriftliche Genehmigung weder ganz noch teilweise vervielfältigt oder offengelegt werden. Die Informationen wurden der US-amerikanischen Wertpapier- und Börsenaufsichtsbehörde weder vorgelegt noch von ihr oder einem anderen Aufsichtsgremium genehmigt. Die Erstellung von aus diesen Informationen abgeleiteten Werken ist untersagt. Bei den Informationen handelt es sich weder um ein Kauf- oder Verkaufsangebot noch um Werbung oder Empfehlungen für Wertpapiere, Finanzinstrumente bzw. -produkte oder Handelsstrategien. Eine Verwendung der Informationen in Verbindung mit solchen Angeboten oder einer solchen Werbung oder Empfehlung ist untersagt. Auch geben die Informationen keinerlei Hinweise auf oder Garantien für künftige Wertentwicklungen, Analysen, Prognosen oder Vorhersagen. Einige Fonds beruhen möglicherweise auf MSCI-Indizes oder sind mit diesen verknüpft und MSCI steht gegebenenfalls ein Vergütungsanspruch auf der Grundlage der verwalteten Vermögenswerte des Fonds oder anderweitiger Massnahmen zu. MSCI hat eine Informationssperre zwischen dem Aktienindex-Research und bestimmten Informationen eingerichtet. Keine der Informationen kann an sich verwendet werden, um zu bestimmen, welche Wertpapiere gekauft oder verkauft werden sollen oder wann sie gekauft oder verkauft werden sollen. Die Informationen werden «wie besehen» zur Verfügung gestellt und Nutzer tragen das aus der Nutzung oder der zugelassenen Nutzung entstehende Gesamtrisiko. MSCI ESG Research und die Informationsanbieter erteilen weder Zusicherungen noch ausdrückliche oder implizite Garantien (die hiermit ausdrücklich ausgeschlossen werden) und übernehmen keinerlei Haftung für Fehler oder Auslassungen in den Informationen oder für diesbezügliche Schadensfälle. Durch die vorstehende Bestimmung wird keine Haftung ausgeschlossen oder beschränkt, die gesetzlich nicht ausgeschlossen oder beschränkt werden kann.

**Kontaktieren Sie uns**

For EMEA: +44 (0) 20 7743 3300 • [www.blackrock.com](http://www.blackrock.com) • [investor.services@blackrock.com](mailto:investor.services@blackrock.com)

**GLOSSAR**

**SFDR-Klassifizierung: Artikel 8:** Produkte, die ökologische oder soziale Merkmale und Verfahren der guten Unternehmensführung fördern.

**Artikel 9:** Produkte, die nachhaltige Anlagen zum Ziel haben und Verfahren der guten Unternehmensführung entsprechen. **Andere:** Produkte, die die Kriterien für die Einstufung als Artikel 8 oder 9 nicht erfüllen.

**Fonds in der Vergleichsgruppe:** Die Anzahl der Fonds der jeweiligen Vergleichsgruppe in der globalen Lipper-Klassifizierung, die ebenfalls unter die ESG-Abdeckung fallen.

**Effektive Duration:** Die effektive Duration misst die Zinssensitivität eines Fonds. Einfach ausgedrückt: Je länger die Duration eines Fonds, umso sensibler reagiert der Fonds auf Zinsänderungen. Somit weist ein Fonds mit einer Duration von 10 Jahren eine doppelt so hohe Volatilität auf wie ein Fonds mit einer fünfjährigen Duration.

**MSCI ESG-Fondsbewertung (AAA-CCC):** Die ESG-Bewertung von MSCI wird als direkte Abbildung der ESG-Qualitätswerte auf Buchstaben-Rating-Kategorien berechnet (z. B. AAA = 8,6-10). Die ESG-Bewertungen reichen von stark (AAA, AA) über durchschnittlich (A, BBB, BB) bis hin zu schwach (B, CCC).

**MSCI ESG-Qualitätswert - Perzentil Vergleichsgruppe:** Das ESG-Perzentil des Fonds im Verhältnis zu dessen Lipper-Vergleichsgruppe.

**MSCI-gewichtete durchschnittliche Kohlenstoffintensität %-Abdeckung:** Prozentsatz der Bestände des Fonds, für die MSCI-Daten zur Kohlenstoffintensität verfügbar sind. Die MSCI-gewichtete durchschnittliche Kohlenstoffintensität wird für Fonds mit jeder Deckung angezeigt. Fonds mit geringer Abdeckung repräsentieren angesichts der fehlenden Deckung möglicherweise nicht vollständig die CO<sub>2</sub>-Merkmale des Fonds.

**MSCI ESG-%-Abdeckung:** Prozentsatz der Bestände des Fonds, für die die ESG-Bewertungsdaten von MSCI verfügbar sind. Die Kennzahlen MSCI ESG-Fondsrating, MSCI ESG-Qualitätswert und MSCI ESG Qualitätswert – Perzentil Vergleichsgruppe werden für Fonds mit einer Deckung von mindestens 65 % angezeigt.

**Durchschn. Marktkap.:** Die durchschnittliche Marktkapitalisierung eines Aktienportfolios eines Fonds gibt Ihnen einen Eindruck vom Umfang der Unternehmen, in die der Fonds investiert. Die Marktkapitalisierung wird errechnet, indem die Anzahl der im Umlauf befindlichen Aktien eines Unternehmens mit dem Preis je Aktie multipliziert wird.

**Globale Lipper-Klassifizierung des Fonds:** Die Vergleichsgruppe des Fonds gemäss der Definition der globalen Lipper-Klassifizierung.

**MSCI ESG-Qualitätswert (0-10):** Der MSCI ESG-Qualitätswert (0-10) für Fonds wird anhand des gewichteten Durchschnitts der ESG-Werte der Fondsbestände errechnet. Der Wert berücksichtigt ebenfalls den ESG-Bewertungstrend von Beständen sowie die Engagements des Fonds in als schwach eingestuften Beständen. MSCI bewertet die zugrunde liegenden Bestände gemäss ihrer Exposition gegenüber 35 branchenspezifischen ESG-Risiken sowie ihrer Fähigkeit zum Umgang mit diesen Risiken gegenüber ihrer Vergleichsgruppe.

**MSCI-gewichtete durchschnittliche Kohlenstoffintensität (Tonnen CO<sub>2</sub>E/\$M UMSATZ):** Misst das Engagement eines Fonds in kohlenstoffintensiven Unternehmen. Diese Angabe entspricht den geschätzten Treibhausgasemissionen pro 1 Million \$ Umsatz in allen Fondsbeständen. Sie ermöglicht Vergleiche zwischen Fonds unterschiedlicher Grösse.

## WICHTIGE INFORMATIONEN:

\*Annahme 0 Duration für Aktien und Wertpapiere in Rohstoffen.

1 Der Vergleichsindex ist ein nicht verwalteter gewichteter Index, der sich wie folgt zusammensetzt aus: 36% S&P 500 Index; 24% FTSE World (ex US) Index; 24% ICE BofA Merrill Lynch Current 5- year US Treasury Index und 16% FTSE Non-US Dollar World Government Bond Index.

2 % des Nettovermögens bilden das Engagement des Fonds auf der Grundlage des wirtschaftlichen Wertes von Wertpapieren. Es wird für Futures, Optionen, Swaps und Wandelanleihen angepasst. Allokationen unterliegen Änderungen. Die Zahlen ergeben insgesamt aufgrund der Rundung eventuell nicht 100 %

Die Risikostatistiken basieren auf monatlichen Fondsrenditen für den dreijährigen Berichtszeitraum. Benchmark-Risikomaße werden mit Bezug auf den FTSE World Index berechnet. Die Standardabweichung misst die Volatilität der Fondsrenditen. Eine höhere Abweichung steht für eine höhere Volatilität. Bei der Sharpe Ratio wird eine Standardabweichung des Fonds und ihre überschüssige Rendite (Differenz zwischen der Fondsrendite und der risikofreien Rendite von 90-tägigen Schatzwechseln) zur Bestimmung des Ertrags je Risikoeinheit verwendet.

BlackRock Investment Management (UK) Limited ist durch die britische Financial Conduct Authority ('FCA') zugelassen und beaufsichtigt Geschäftssitz: 12 Throgmorton Avenue, London, EC2N 2DL, England, Tel. +44 (0)20 7743 3000. Eingetragen in England und Wales unter der Nummer 02020394. Weitere Informationen, darunter auch eine detaillierte Erklärung unserer Datenschutzrichtlinie, finden Sie auf der Website des Unternehmens unter <https://www.blackrock.com/uk/individual/compliance/privacy-policy>. BlackRock ist ein Handelsname von BlackRock Investment Management (UK) Limited.

Das Morningstar Medalist Rating<sup>TM</sup> fasst die zukunftsgerichteten Morningstar-Analysen von Anlagestrategien zusammen. Dabei kommt eine Ratingskala zur Anwendung, die die Bewertungen Gold, Silver, Bronze, Neutral und Negative umfasst. Anhand der Ratings wird angegeben, für welche Anlagen Morningstar auf risikobereinigter Basis eine langfristige Outperformance gegenüber einem relevanten Index oder dem Durchschnitt einer Vergleichsgruppe erwartet. Analysten weisen auf der Grundlage ihrer qualitativen Einschätzung Ratings für die drei Pfeiler Fondsmanagement (People), Anlageprozess (Process) und Fondsgesellschaft (Parent) zu – wobei sie der Aufsicht des Analyst Rating Committee unterliegen –, überwachen diese und bewerten sie mindestens alle 14 Monate neu. Ausführlichere Informationen über diese Ratings und die verwendete Methodik finden Sie unter [global.morningstar.com/managerdisclosures](http://global.morningstar.com/managerdisclosures). Bei den Ratings handelt es sich weder um Tatsachenbehauptungen noch um Kredit- oder Risikobewertungen. Das Rating (i) sollte nicht als alleinige Grundlage für die Bewertung eines Anlageprodukts verwendet werden, (ii) birgt unbekannte Risiken, die dazu führen können, dass Erwartungen nicht eintreten oder die tatsächlichen Ergebnisse von den Erwartungen abweichen, (iii) beinhaltet keine Garantie, dass die Ermittlung auf vollständigen oder exakten Annahmen beruht, (iv) beinhaltet das Risiko, dass das Renditeziel aufgrund von unvorhergesehenen Veränderungen in der Geschäftsführung, der Technologie, der wirtschaftlichen Entwicklung, der Entwicklung der Zinssätze, der Betriebs- und/oder Materialkosten, des Wettbewerbsdrucks, des Aufsichtsrechts, der Wechselkurse, der Steuersätze und/oder aufgrund von Veränderungen der politischen und sozialen Bedingungen nicht erreicht wird, und (v) sollte nicht als Angebot oder Aufforderung zum Kauf oder Verkauf des Anlageprodukts angesehen werden.

BlackRock Investment Management (UK) Limited ist durch die britische Financial Conduct Authority ('FCA') zugelassen und beaufsichtigt Geschäftssitz: 12 Throgmorton Avenue, London, EC2N 2DL, England, Tel. +44 (0)20 7743 3000. Eingetragen in England und Wales unter der Nummer 02020394. Weitere Informationen, darunter auch eine detaillierte Erklärung unserer Datenschutzrichtlinie, finden Sie auf der Website des Unternehmens unter <https://www.blackrock.com/uk/individual/compliance/privacy-policy>. BlackRock ist ein Handelsname von BlackRock Investment Management (UK) Limited.

Bei diesem Dokument handelt es sich um Marketingmaterial. BlackRock Global Funds (BGF) ist eine in Luxemburg errichtete und domizilierte offene Investmentgesellschaft (SICAV), die nur in bestimmten Ländern zum Verkauf zur Verfügung steht. BGF steht nicht für den Verkauf in den USA oder an US-Personen zur Verfügung. Produktinformationen zu BGF dürfen in den USA nicht veröffentlicht werden. BlackRock Investment Management (UK) Limited ist die Hauptvertriebsgesellschaft von BGF. Zeichnungen von Anteilen an BGF sind nur dann gültig, wenn sie auf Basis des aktuellen Prospekts, der letzten Finanzberichte und wesentlichen Informationen für den Anleger erfolgen, die auf unserer Website zur Verfügung stehen. Die Verkaufsprospekte, die wesentlichen Anlegerinformationen sowie die Antragsformulare stehen Anlegern in bestimmten Ländern, in denen der betreffende Fonds nicht zugelassen ist, gegebenenfalls nicht zur Verfügung. Anleger sollten alle Merkmale des Anlageziels des Fonds verstehen, bevor sie investieren. Informationen zu Anlegerrechten und zur Einreichung von Beschwerden finden Sie unter <https://www.blackrock.com/corporate/compliance/investor-right> in registrierten Rechtsordnungen in der jeweiligen Landessprache.

**Für Anleger in der Schweiz Bei dem vorliegenden** Dokument handelt es sich um Werbematerial. BlackRock Global Funds ist in Luxemburg domiziliert. BlackRock Asset Management Schweiz AG, Bahnhofstrasse 39, CH-8001 Zürich, fungiert als Schweizer Vertreter, und State Street Bank International GmbH, München, Niederlassung Zürich, Beethovenstrasse 19, CH-8002 Zürich, ist die Schweizer Zahlstelle. Der Prospekt, die Basisinformationen gemäss der Verordnung über verpackte Anlageprodukte für Kleinanleger und Versicherungsanlageprodukte (PRIIPs-KIDs) oder ein gleichwertiges Dokument, die Statuten, der letzte und alle vorherigen Jahres- und Halbjahresberichte sind kostenlos beim Schweizer Vertreter erhältlich. Anleger sollten die fondsspezifischen Risiken in den PRIIPs-KIDs und im Prospekt lesen.

Alle hier angeführten Analysen wurden von BlackRock erstellt und können nach eigenem Ermessen verwendet werden. Die Resultate dieser Analysen werden nur bei bestimmten Gelegenheiten veröffentlicht. Die geäußerten Ansichten stellen keine Anlageberatung oder Beratung anderer Art dar und können sich ändern. Sie geben nicht unbedingt die Ansichten eines Unternehmens oder eines Teils eines Unternehmens innerhalb der BlackRock Gruppe wieder, und es wird keinerlei Zusicherung gegeben, dass sie zutreffen.

Dieses Dokument dient nur Informationszwecken. Es stellt weder ein Angebot noch eine Aufforderung zur Anlage in einen BlackRock Fonds dar und wurde nicht im Zusammenhang mit einem solchen Angebot erstellt.

© 2024 BlackRock, Inc. Sämtliche Rechte vorbehalten. BLACKROCK, iSHARES und BLACKROCK SOLUTIONS sind eingetragene und nicht eingetragene Handelsmarken von BlackRock, Inc. oder ihren Niederlassungen in den USA und anderen Ländern. Alle anderen Marken sind Eigentum der jeweiligen Rechteinhaber.

## Kontaktieren Sie uns

For EMEA: +44 (0) 20 7743 3300 • [www.blackrock.com](http://www.blackrock.com) • [investor.services@blackrock.com](mailto:investor.services@blackrock.com)